

 **AUTODOC CLUB**

Kā nomaiņīt: aizmugures  
bremžu loku **PEUGEOT**  
**PARTNER**  
**Platforma/Šasija -**  
nomaiņas ceļvedis

## LĪDZĪGA VIDEO PAMĀCĪBA



Šajā video redzama līdzīgas autodaļas nomaiņas procedūra citā transportlīdzeklī

### **Uzmanību**

Šis maiņas algoritms ir piemērots:

PEUGEOT PARTNER Platforma/Šasija 1.9 D, PEUGEOT PARTNER Platforma/Šasija 2.0 HDi, PEUGEOT PARTNER Platforma/Šasija 1.6, PEUGEOT PARTNER Platforma/Šasija 1.6 HDi 75, PEUGEOT PARTNER Platforma/Šasija 1.8

Darbību secība var nedaudz atšķirties atkarībā no automašīnas uzbūves.

Šī pamācība tika izveidota, pamatojoties uz līdzīgas autodaļas nomaiņas procedūru:  
CITROËN Berlingo / Berlingo First Van (M\_) 1.9 D

**MAIŅA: BREMŽU LOKU – PEUGEOT PARTNER  
PLATFORMA/ŠASIJA. NEPIECIEŠAMO INSTRUMENTU  
SARAKSTS:**



- Stieplu suka
- WD-40 aerosols
- Bremžu sistēmu tīrītājs
- Keramikas smēre
- Dinamometriskā atslēga
- Muciņas uzgalis nr. 12
- Torx uzgalis T30
- Pneimo mucīņa Nr 19
- Sprūdatslēga
- Bremžu atsperes noņēmējs
- Plakanais skrūvgriezis
- Krustiņa Skrūvgriezis
- Trieciņa skrūvgriezis
- Knaibles ar gariem galiem
- Skrūvspīles
- Lauznis
- Riteņa fiksētājs

**Pirkt instrumentus**

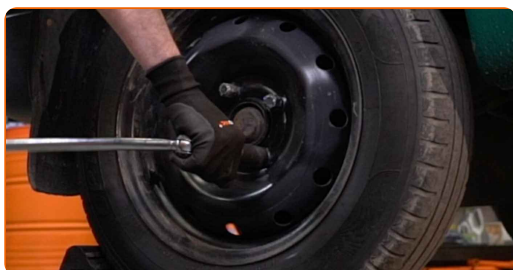
Maiņa: bremžu loku – PEUGEOT PARTNER Platforma/Šasija. AUTODOC ekspertu padomi:

- Nomainiet bremžu lokus kā komplektu uz vienas ass. Tas nodrošinās efektīvu bremzēšanu.
- Nomainas procedūra vienas ass bremžu lokiem ir identiska.
- Lūdzu, ņemiet vērā: visi darbi ar PEUGEOT PARTNER Platforma/Šasija automašīnu jāveic ar izslēgtu motoru.

## VEICIET NOMAIŅU ŠĀDĀ SECĪBĀ:

**1** Nobloķējiet riteņus ar fiksētājiem.

**2** Atskrūvējiet vaļīgāk riteņa stiprinājuma skrūves. Izmantojiet pneimo mucīņu Nr.19



**3** Paceliet automašīnu.

Maiņa: bremžu loku – PEUGEOT PARTNER Platforma/Šasija. Ieteikums:

- Ja izmantojat domkratu, pārliedzieties, ka tas balstās uz līdzenas virsmas bez jebkādiem nelīdzenumiem.
- Noteikti papildus nostipriniet automašīnu ar drošības atbalstiem.

4

Atskrūvējiet riteņu skrūves.



**AUTODOC iesaka:**

- Brīdinājums! Lai izvairītos no ievainojumiem, turiet PEUGEOT PARTNER Platforma/Šasija riteņi, skrūvējot vaļā stiprinājuma skrūves.

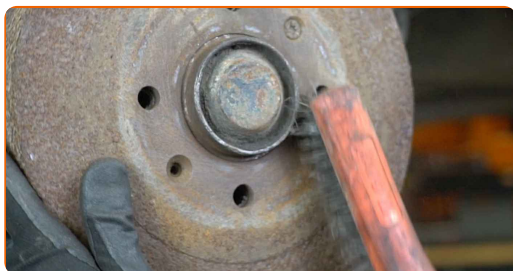
5

Noņemiet riteņi.



6

Notīriet bremžu trumuļa stiprinājumus. Izmantojiet metāla birsti. Izmantojiet WD-40 aerosolu.



7

Atskrūvējiet bremžu trumuļa stiprinājumus. Izmantojiet Torx T 30. Izmantojiet pneimatisko skrūvgriezi.



8

Izņemiet stiprinājuma skrūves.



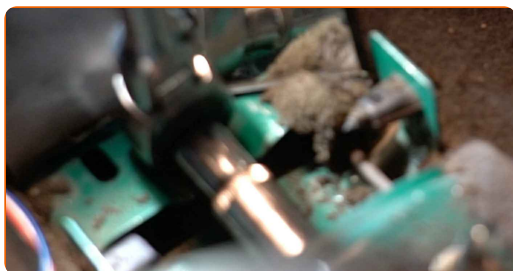
9

Atskrūvējiet viduskonsoles stiprinājumus un noņemiet to. Izmantojiet krustiņu skrūvgriezi.



10

Atlaidiet vaļīgāk stāvbremzes troses regulēšanas uzgriezni. Izmantojiet mucīnatslēgu Nr 12. Izmantojiet atslēgu ar tarkšķi.



11

Noņemiet bremžu trumuli. Izmantojiet montāžas sviru.



12

Notīriet bremžu loku stiprinājumus. Izmantojiet metāla birsti. Izmantojiet bremžu sistēmas tīrītāju.

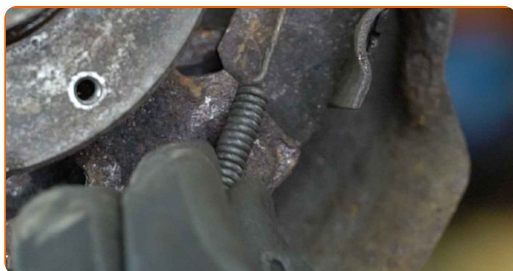


### AUTODOC iesaka:

- Maiņa: bremžu loku – PEUGEOT PARTNER Platforma/Šasija. Pēc aerosola uzklāšanas pagaidiet dažas minūtes.

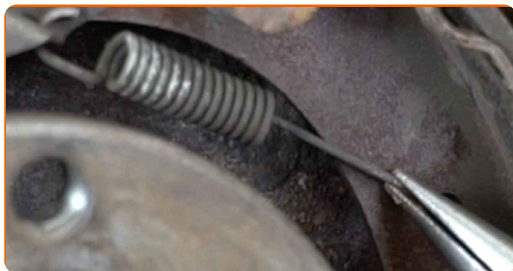
13

Noņemiet bremžu loku apakšējo atgriezējatsperi. Izmantojiet plakano skrūvgriezi.



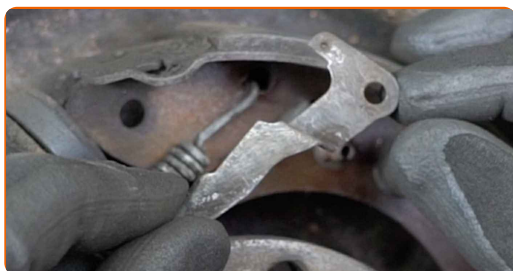
14

Noņemiet sānu aizturatsperi. Izmantojiet knaibles ar gariem galiem.



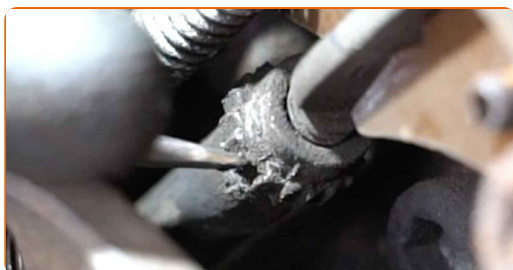
15

Noņemiet spraišļplāksni.



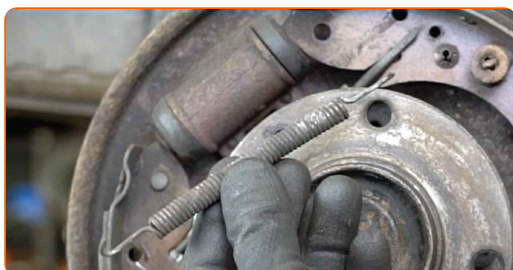
16

Atlaidiet vaļīgāk bremžu loku regulētāju. Izmantojiet plakano skrūvgriezi.



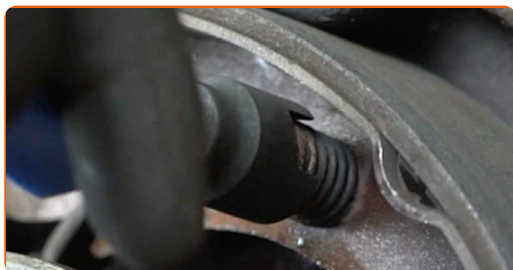
17

Noņemiet bremžu loku augšējo atvilcējatsperi. Izmantojiet plakano skrūvgriezi.



18

Noņemiet trumuļu bremžu loku stiprinājumus. Izmantojiet bremžu atsperes noņēmēju.





**19** Noņemiet labo bremžu loku.



**20** Noņemiet bremžu loku regulatoru.



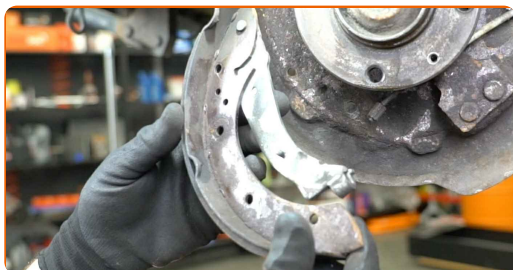
**21** Noņemiet kreisā bremžu loka stāvbremzes aizturatsperi. Izmantojiet plakano skrūvgriezi.



**22** Atvienojiet stāvbremzes trosi.



**23** Noņemiet kreiso bremžu loku.



24

Notīriet bremžu loku montāžas sēžas. Izmantojiet metāla birsti. Izmantojiet bremžu sistēmas tīrītāju.

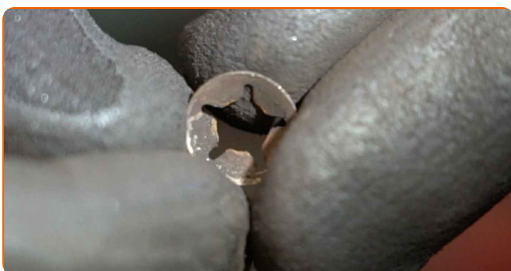


Maiņa: bremžu loku – PEUGEOT PARTNER Platforma/Šasija. AUTODOC ekspertu padomi:

- Pēc aerosola uzklāšanas uzgaidiet pāris minūtes.

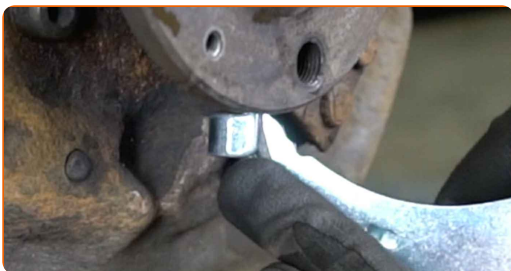
25

Noņemiet regulatora ieliktni no vecā labās puses loka un uzstādiet to uz jaunā. Izmantojiet skrūvspīles.



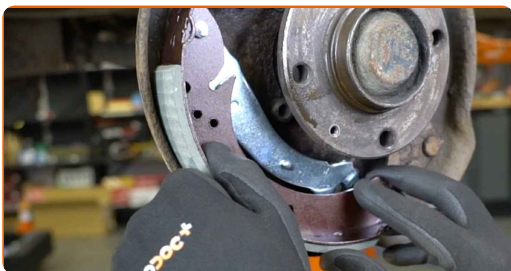
26

Pievienojiet stāvbremzes trosi pie bremžu kluča sviras.



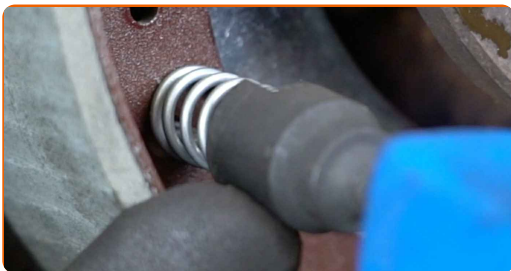
27

Uzstādiet jaunu kreiso bremžu loku.



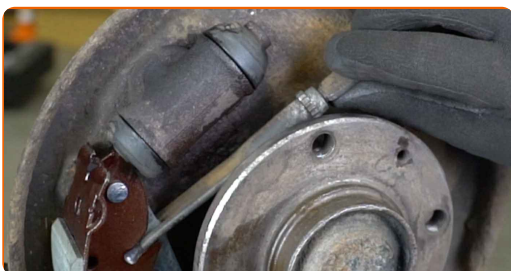
28

Uzstādiet trumuļu bremžu loku stiprinājumus. Izmantojiet bremžu loku aizturatsperes noņēmēju.



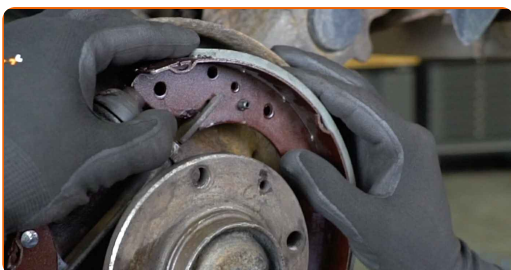
29

Uzstādiet bremžu loku regulatoru.



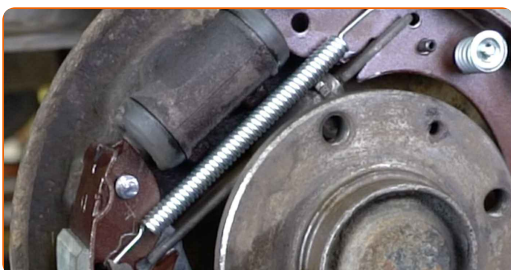
30

Uzstādiet jaunu labo bremžu loku.



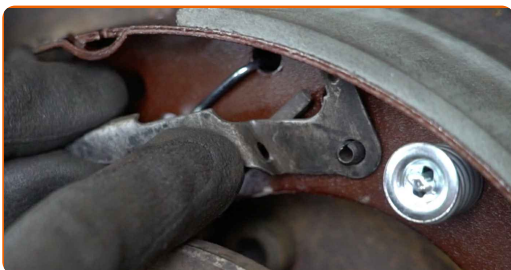
31

Uzstādiet augšējo atvilcējatsperi. Izmantojiet montāžas sviru.

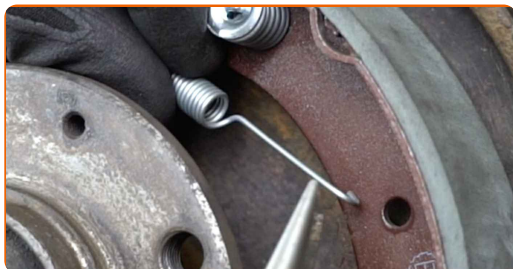


32

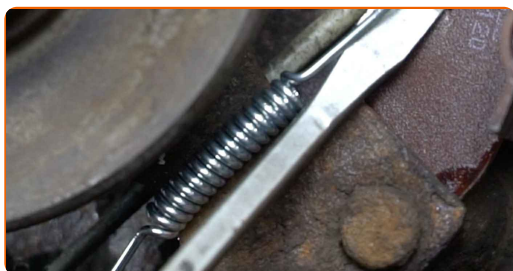
Uzstādiet spraiš|plāksni.



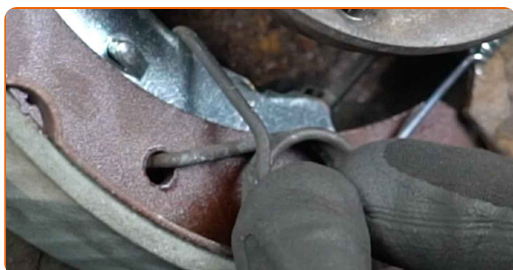
**33** Uzstādiet piespiedējatsperi. Izmantojiet knaibles ar gariem galiem.



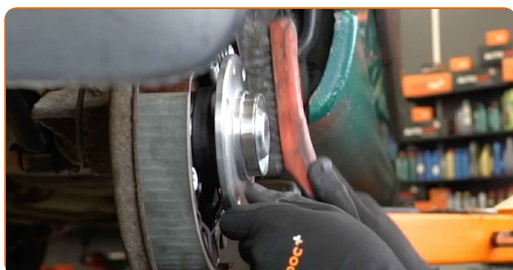
**34** Uzstādiet apakšējo atgriezējatsperi. Izmantojiet montāžas sviru.



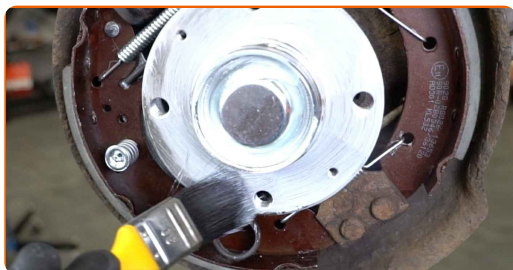
**35** Uzstādiet kreisā bremžu loka stāvbremzes aizturatsperi.



**36** Notīriet rumbu. Izmantojiet metāla birsti.

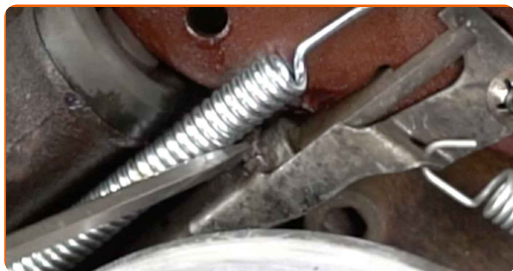


**37** Apstrādājiet kontaktpvirsmu. Izmantojiet keramikas smēri.



38

No jauna pielāgojiet bremžu loku regulatoru. Izmantojiet montāžas sviru.



39

Uzstādiet bremžu trumuli.



40

Uzstādiet stiprinājuma skavas.



41

Pievelciet bremžu trumuļa stiprinājumus. Izmantojiet Torx T 30. Izmantojiet dinamometrisko atslēgu. Griezes moments 10 Nm.



42

Apstrādājiet riteņa diska saskares virsmu ar bremžu trumuli. Izmantojiet keramikas smēri.



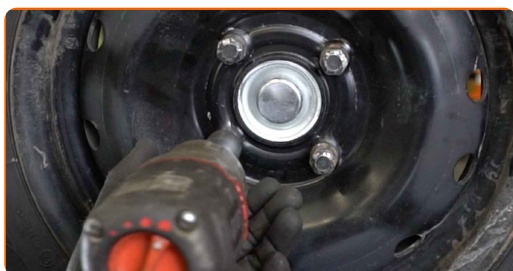
**43** Uzlieciet riepu.



**AUTODOC iesaka:**

- Brīdinājums! Lai izvairītos no ievainojumiem, turiet PEUGEOT PARTNER Platforma/Šasija riteni, skrūvējot atpakaļ riteņa skrūves.

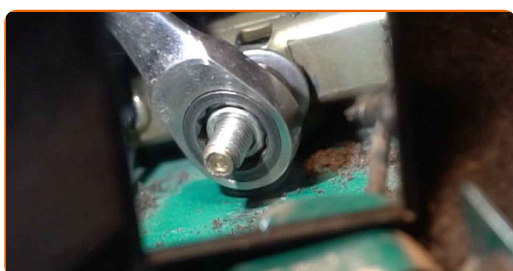
**44** Aizskruvējiet riteņa stiprinājumu skrūves. Izmantojiet pneimo mucīņu Nr.19



**AUTODOC iesaka:**

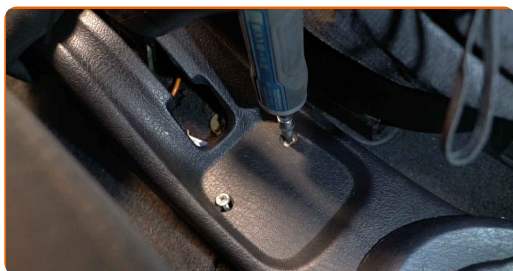
- Nedarbinot dzinēju, piespiediet bremžu pedāli vairākas reizes, līdz jūtat būtisku pretestību.

**45** Noregulējiet stāvbremzes troses regulēšanas uzgriezni. Izmantojiet mucīņatslēgu Nr 12. Izmantojiet atslēgu ar tarkšķi.



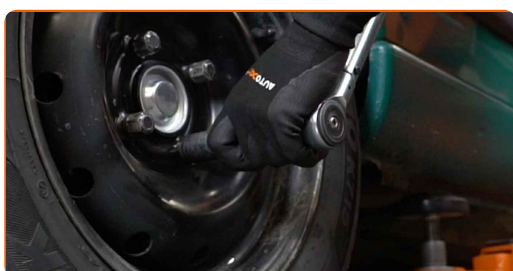
46

Uzstādiet viduskonsoli un pieskrūvējiet tās stiprinājumus. Izmantojiet krustiņu skrūvgriezi.



47

Nolaidiet auto un pievelciet skrūves krusteniskā veidā. Izmantojiet pneimo mucīņu Nr.19 Izmantojiet dinamometrisko atslēgu. Griezes moments 90 Nm.



48

Noņemiet fiksētājus un domkratus.



**LABI DARĪTS!** 

**SKATĪT VAIRĀK PAMĀCĪBU**

# AUTODOC – AUGSTĀKĀ KVALITĀTE UN AUTODAĻAS PAR PIENEMAMU CENU TIEŠSAISTĒ

**AUTODOC MOBILĀ LIETOTNE: ĶERIET IZDEVĪGUS PIEDĀVĀJUMUS, VEICOT ĒRTUS PIRKUMUS**



**+ AUTODOC**

GET IT ON **Google Play**

Download on the **App Store**

**Download**

**LIELISKA IZVĒLE REZERVES DAĻĀM JŪSU AUTOMAŠĪNAI**

**BREMŽU LOKU: PLAŠA IZVELE**

## **i ATBILDĪBAS IEROBEŽOJUMS:**

Dokumentā ir ietverti tikai vispārīgi ieteikumi, kas var jums noderēt remontdarbu vai detaļu nomaiņas laikā. "AUTODOC" neuzņemas nekādu atbildību par jebkādiem zaudējumiem, ievainojumiem un mantas bojājumiem, kas gūti remontdarbu vai detaļu nomaiņas procesā sniegtās informācijas nepareizas lietošanas vai nepareizas interpretācijas dēļ.

"AUTODOC" neuzņemas nekādu atbildību par jebkādām iespējamām šajā rokasgrāmatā atrodamām kļūdām un neskaidrībām. Sniegtā informācija ir paredzēta tikai informatīviem nolūkiem un nevar aizstāt speciālistu padomu.

"AUTODOC" neuzņemas nekādu atbildību par nekorektu vai bīstamu remonta iekārtu, instrumentu un autodaļu izmantošanu. "AUTODOC" stingri iesaka būt uzmanīgiem un ievērot drošības noteikumus, veicot remonta vai nomaiņas darbus. Atcerieties: - zemas kvalitātes autodaļu izmantošana negarantē pienācīgu drošības līmeni uz ceļiem.

© Copyright 2023 – viss vietnes saturs, jo īpaši teksti, fotogrāfijas un grafiki ir aizsargāti ar autortiesībām. Visas tiesības, tajā skaitā tiesības kopēt, nodot trešām personām, rediģēt un tulkot, patur "AUTODOC SE".