



Kā nomainīt: eļļas un
filtru **VW Polo 5** -
nomainīšanas ceļvedis

VIDEO PAMĀCĪBA



Uzmanību!

Šis maiņas algoritms ir piemērots:

VW Passat Sedan (362) 1.4 TSI, VW Passat Sedan (362) 1.4 TSI EcoFuel, VW Passat Variant (365) 1.4 TSI, VW Passat Variant (365) 1.4 TSI EcoFuel, VW TOURAN (1T3) 1.2 TSI, VW Jetta IV (162, 163, AV3, AV2) 1.2 TSI, VW GOLF PLUS (5M1, 521) 1.2 TSI, VW Golf VI Cabrio (517) 1.2 TSI, VW Golf VI Cabrio (517) 1.4 TSI, VW GOLF VI (5K1) 1.2 TSI, VW Jetta IV (162, 163, AV3, AV2) 1.4 TSI, VW Polo Hatchback (6R1, 6C1) 1.6 BiFuel, VW Passat Sedan (362) 1.4 TSI MultiFuel, VW Passat Variant (365) 1.4 TSI MultiFuel, VW TIGUAN (5N_) 1.4 TSI, (+ 34)

Darbību secība var nedaudz atšķirties atkarībā no automašīnas uzbūves.

MAIŅA: EĻĻAS UN FILTRU – VW POLO 5.
NEPIECIEŠĀMO INSTRUMENTU SARAKSTS:



- Stiepļu suka
- Universāls tīrīšanas aerosols
- Uzgalis - adapteris 76-14F
- Muciņas uzgalis nr. 19
- Sprūdatslēga
- Dinamometriskā atslēga
- Eļļas savākšanas trauks
- Piltuve
- Spārna pārklājs

PIRKT INSTRUMENTUS

Maina: eļļas un filtru – VW Polo 5. AUTODOC iesaka:

- Nomainiet eļļas filtru ikreiz, kad maināt dzinēja eļļu.
- Izmantojiet cimdus, lai nepieļautu karsta šķidruma nonākšanu uz rokām.
- Visus darbus ir jāveic, kad dzinējs ir izslēgts.

MAIŅA: EĻĻAS UN FILTRU – VW POLO 5. IETEICAMĀ DARBĪBU SECĪBA:

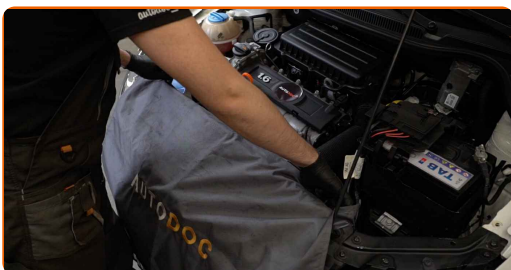
1

Atveriet dzinēja pārsegu.



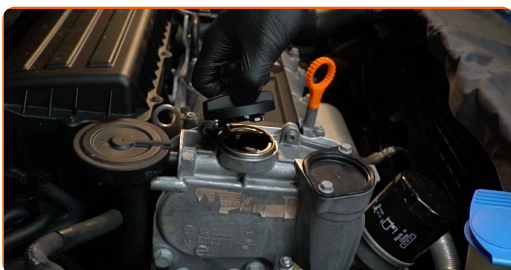
2

Izmantojiet aizsargu, lai nesabojātu automašīnas krāsojumu un plastmasas detaļas.



3

Atskrūvējiet eļļas filtra korķi.



4

Paceliet automašīnu ar pacēlāju vai uzbrauciet uz apskates bedres.

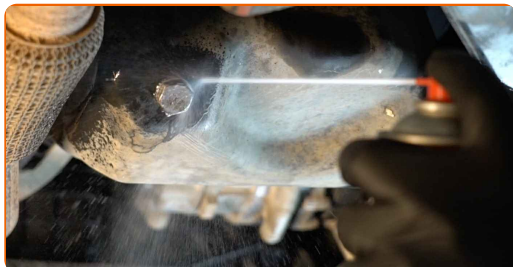


Maiņa: eļļas un filtru – VW Polo 5. AUTODOC padomi:

- Transportlīdzeklim jāatrodas horizontālā stāvoklī, taču ja tas ir novietots slīpi, noplūdes aizbāznim jāatrodas zemākajā punktā.
- Visus darbus ir jāveic, kad dzinējs ir izslēgts.

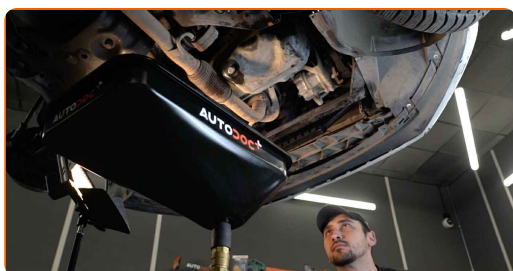
5

Notīriet eļļas notekatveri. Izmantojiet metāla birsti. Izmantojiet universālu aerosolu.



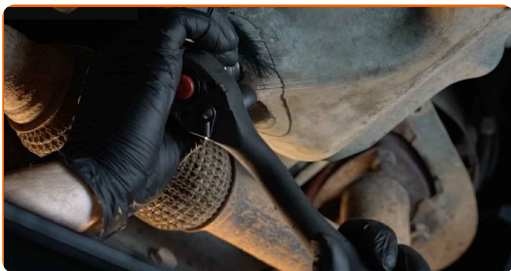
6

Novietojiet trauku ar tilpumu vismaz 4 l zem šķidrums notekatveres.



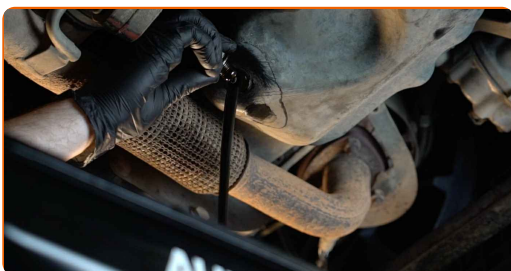
7

Atskrūvējiet iztukšošanas aizbāzni. Izmantojiet mucīņatslēgu Nr 19. Izmantojiet atslēgu ar tarkšķi.



8

Noteciniet izmantoto eļļu.

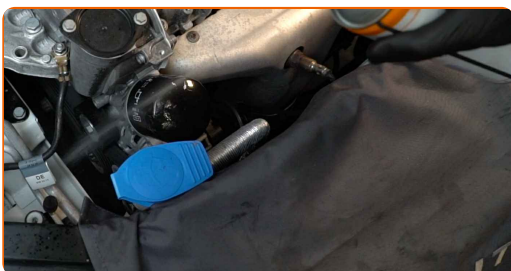


Mainā: eļļas un filtru – VW Polo 5. AUTODOC speciālisti iesaka:

- Esiet uzmanīgs! Eļļa var būt karsta.
- Pagaidiet, kamēr eļļa pilnībā iztek no notekatveres.

9

Notīriet eļļas filtra korpusa vāku. Izmantojiet universālu aerosolu.

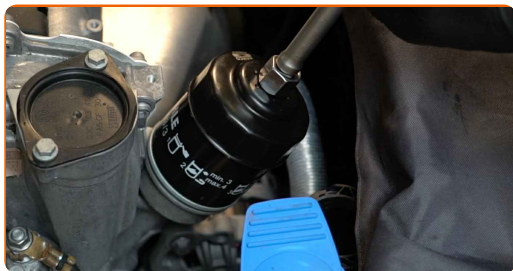


10

Sagatavojiet konteineru vecajam eļļas filtram.

11

Atskrūvējiet eļļas filtru. Izmantojiet 76-14F uzgali. Izmantojiet atslēgu ar tarkšķi.



12

Novietojiet veco eļļas filtru traukā.

Maina: eļļas un filtru – VW Polo 5. AUTODOC iesaka:

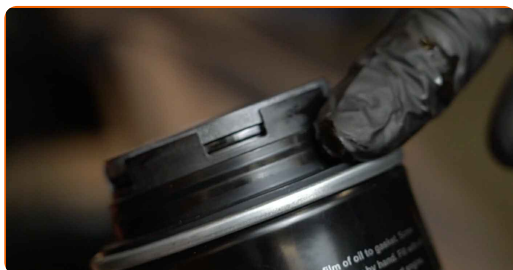
- Piepaceliet konteineru. Eļļa sāks uzreiz tecēt ārā, kad Jūs noņemsiet eļļas filtru.

13

Notīriet eļļas filtra uzstādījuma vietu.

14

Apstrādājiet jaunā filtra gumijas blīvi ar nelielu svaigas eļļas daudzumu.



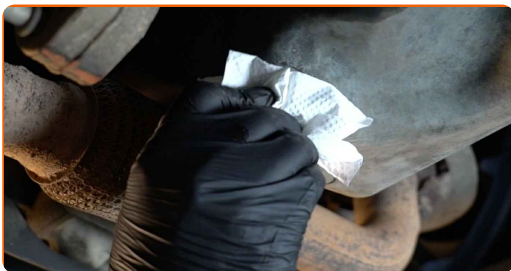
15

Pieskrūvējiet jauno filtru tam paredzētajā vietā. Izmantojiet 76-14F uzgali. Izmantojiet dinamometrisko atslēgu. Griezes moments 25 Nm.



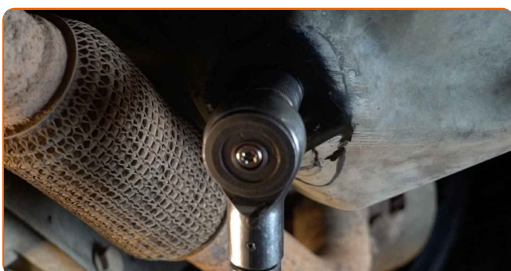
16

Notīriet eļļas notekkatveri.



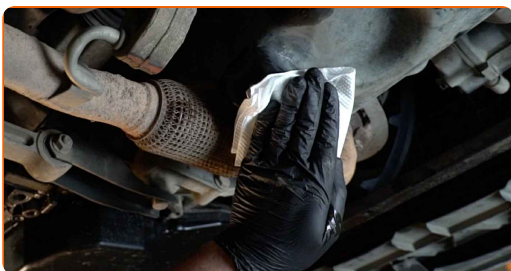
17

Uzskrūvējiet jaunu korķi un pievelciet to. Izmantojiet mucīņatslēgu Nr 19. Izmantojiet dinamometrisko atslēgu. Griezes moments 26 Nm.



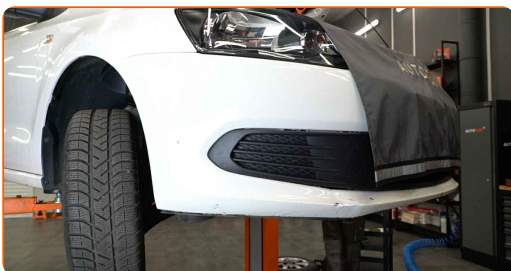
18

Notīriet eļļas notekkatveri. Izmantojiet universālu aerosolu.



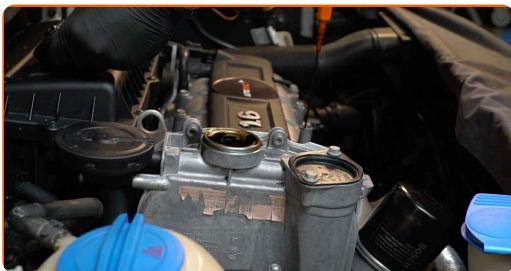
19

Nolaidiet automašīnu.



20

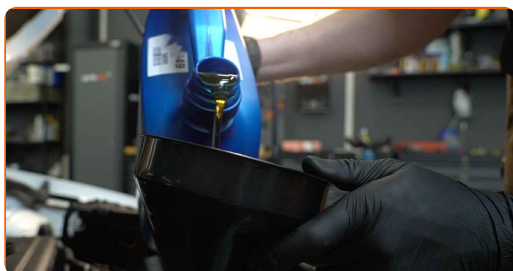
Noņemiet eļļas uzpildes atveres vāciņu.



21 Uzstādiet piltuvi.



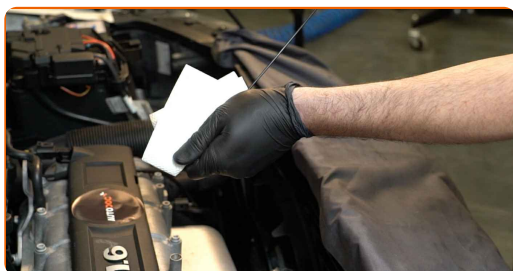
22 Ielejiet diznējā eļļu caur eļļas tvertnes kaklu. Nepieciešamais eļļas daudzums - 3.6 litri.



Maiņa: eļļas un filtru – VW Polo 5. Ieteikums:

- Izmantojiet tikai to eļļu, kuru ieteicis ražotājs.

23 Pārbaudiet eļļas līmeni, izmantojot mērtauti. Ja nepieciešams, pielejiet eļļu.

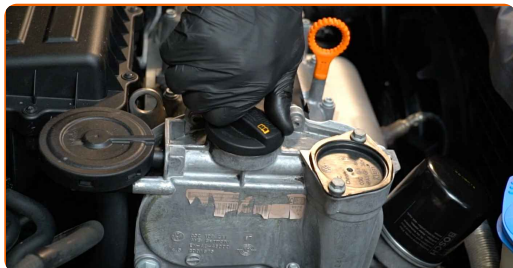


Pievērsiet uzmanību!

- Eļļas līmenim jābūt starp atzīmēm Min un Max.

24 Uzstādiet eļļas uzpildes atveres vāciņu.

25 Pievelciet eļļas tvertnes kakliņa vāku.



26 Padarbiniet dzinēju pāris minūtes. Pēc dzinēja eļļas spiediena sensora brīdinājuma signāla izdzišanas noslāpējiet dzinēju.



27 Pārbaudiet eļļas līmeni 5 minūtes pēc dzinēja noslāpēšanas, izmantojot mērtauti un pēc nepieciešamības pievienojiet eļļu.



Pievērsiet uzmanību!

- Eļļas līmenim jābūt starp atzīmēm Min un Max.
- Pārbaudiet, vai eļļas tvertnes kakla vāks ir cieši aizskrūvēts.
- Pārbaudiet eļļas tvertnes notekatveres un eļļas filtra blīves hermētismu. Ja nepieciešams, pievelciet tos.

28

Noņemiet aizsargvāku.



29

Aizveriet dzinēja pārsegu.



Maiņa: eļļas un filtru – VW Polo 5. AUTODOC ekspertu padomi:

- Pievērsiet uzmanību, ka eļļas spiediena sensora brīdinājuma signāls, kas brīdina par nepietiekamu spiedienu eļļas sistēmā, var degt ilgāk nekā parasti. Pēc dažām sekundēm eļļa ieplūdis visos kanālos un lampiņa izdzisīs.
- Lai pasargātu vidi no piesārņojuma, nodotiet izmantotos filtrus īpašos utilizācijas punktos.

LABI DARĪTS! 

SKATĪT VAIRĀK PAMĀCĪBU

AUTODOC – AUGSTĀKĀ KVALITĀTE UN AUTODAĻAS PAR PIENEMAMU CENU TIEŠSAISTĒ

AUTODOC MOBILĀ LIETOTNE: ĶĒRIET IZDEVĪGUS PIEDĀVĀJUMUS,
VEICOT ĒRTUS PIRKUMUS



+ AUTODOC

GET IT ON
Google Play

Download on the
App Store

Download

LIELISKA IZVĒLE REZERVES DAĻĀM JŪSU AUTOMAŠĪNAI

IEGĀDĀJĒTIES REZERVES DAĻAS VW AUTOMAŠĪNAI

EĻĻAS FILTRU: PLAŠA IZVELE

IZVĒLIETIES REZERVES DAĻAS PRIEKŠ VW POLO 5

VW EĻĻAS FILTRU: IEGĀDĀTIETIS TŪLĪT

VW POLO 5 EĻĻAS FILTRU: LABĀKIE PIEDĀVĀJUMI

ATBILDĪBAS IEROBEŽOJUMS:

Dokumentā ir ietverti tikai vispārīgi ieteikumi, kas var jums noderēt remontdarbu vai detaļu nomaiņas laikā. "AUTODOC" neuzņemas nekādu atbildību par jebkādiem zaudējumiem, ievainojumiem un mantas bojājumiem, kas gūti remontdarbu vai detaļu nomaiņas procesā sniegtās informācijas nepareizas lietošanas vai nepareizas interpretācijas dēļ.

"AUTODOC" neuzņemas nekādu atbildību par jebkādam iespējamām šajā rokasgrāmatā atrodamām kļūdām un neskaidrībām. Sniegtā informācija ir paredzēta tikai informatīviem nolūkiem un nevar aizstāt speciālistu padomu.

"AUTODOC" neuzņemas nekādu atbildību par nekorektu vai bīstamu remonta iekārtu, instrumentu un autodaļu izmantošanu. "AUTODOC" stingri iesaka būt uzmanīgiem un ievērot drošības noteikumus, veicot remonta vai nomaiņas darbus. Atcerieties: - zemas kvalitātes autodaļu izmantošana negarantē pienācīgu drošības līmeni uz ceļiem.

© Copyright 2023 – viss vietnes saturs, jo īpaši teksti, fotogrāfijas un grafiki ir aizsargāti ar autortiesībām. Visas tiesības, tajā skaitā tiesības kopēt, nodot trešām personām, rediģēt un tulkot, patur "AUTODOC SE".