



Kā nomainīt: bremžu  
trumuļi **VW Polo 6N1** -  
nomaiņas ceļvedis

## VIDEO PAMĀCĪBA



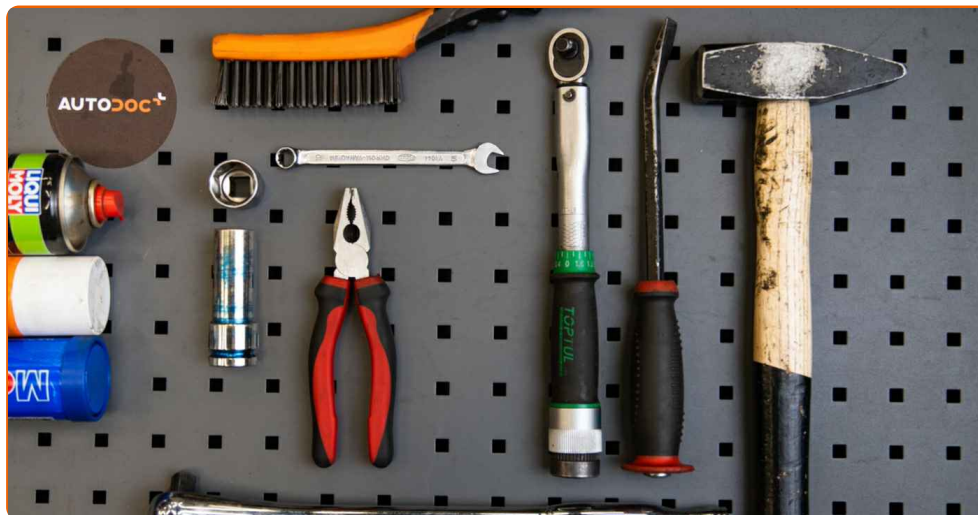
### Uzmanību

Šis maiņas algoritms ir piemērots:

VW Golf I Hatchback (17) 1.1, VW Jetta Mk2 (19E, 1G2, 165) 1.6, VW Jetta Mk2 (19E, 1G2, 165) 1.6 TD, VW Passat B2 Hatchback (32B) 1.6, VW Passat B2 Hatchback (32B) 1.8, VW Passat B2 Hatchback (32B) 1.9, VW Passat B2 Hatchback (32B) 2.0, VW Passat B2 Hatchback (32B) 2.2, VW Passat B3/B4 Sedan (3A2, 35i) 1.6, VW Santana Sedan (32B) 1.8, VW Santana Sedan (32B) 1.9, VW Santana Sedan (32B) 2.0, VW Scirocco I (53) 1.6, VW Golf III Hatchback (1H1) 1.9 D, VW Golf III Hatchback (1H1) 1.9 TD,GTD, (+ 84)

Darbību secība var nedaudz atšķirties atkarībā no automašīnas uzbūves.

MAIŅA: BREMŽU TRUMUĻI – VW POLO 6N1.  
NEPIECIEŠAMO INSTRUMENTU SARAKSTS:



- Stieplu suka
- Universāls tīrīšanas aerosols
- Universāla smēriela
- Vara smēriela
- Dinamometriskā atslēga
- Kombinētā atslēga Nr 10
- Muciņas uzgalis nr. 24
- Pnemo mucīņa Nr 17
- Sprūdatslēga
- Āmurs
- Lauznis
- Riteņa fiksētājs

**PIRKT INSTRUMENTUS**

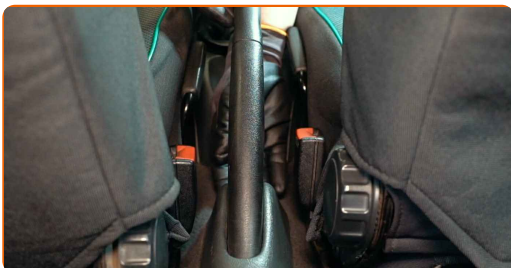
### AUTODOC iesaka:

- Veiciet VW Polo 6N1 aizmugurējās ass bremžu trumuļu nomaiņu pa pāriem. Neņemot vērā autodaļu stāvokli. Tas nodrošina vienmērīgu bremzēšanu.
- Nomainas procedūra vienas ass labās un kreisās puses bremžu trumuļiem ir identiska.
- Nomainot bremžu trumuļus, noteikti nomainiet arī bremžu klučus.
- Lūdzu, ņemiet vērā: visi darbi ar VW Polo 6N1 automašīnu jāveic ar izslēgtu motoru.

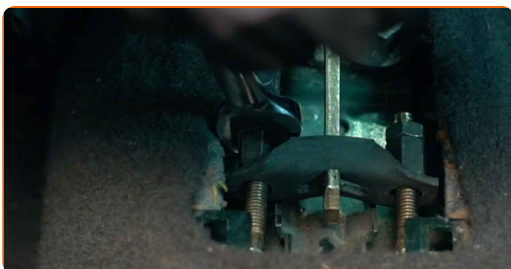
## VEICIET NOMAIŅU ŠĀDĀ SECĪBĀ:

**1**

Ieslēdziet stāvbremzes sviru.


**2**

Atlaidiet vaļīgāk stāvbremzes kabeli. Izmantojiet kombinēto atslēgu Nr 10.


**3**

Nobloķējiet riteņus ar fiksētājiem.

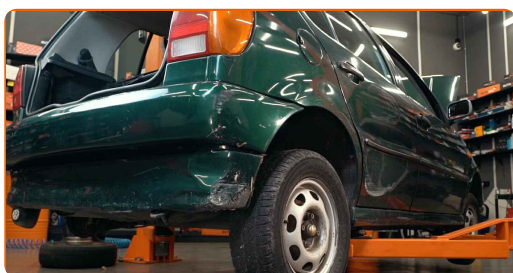
4

Atskrūvējiet vaļīgāk riteņa stiprinājuma skrūves. Izmantojiet pneimo mucīņu Nr.17



5

Paceliet priekšējo / aizmugurējo auto pusi un atbalstiet to.



6

Atskrūvējiet riteņu skrūves.



### AUTODOC iesaka:

- Svarīgi! Turiet VW Polo 6N1 riteņi, skrūvējot vaļā stiprinājuma skrūves.

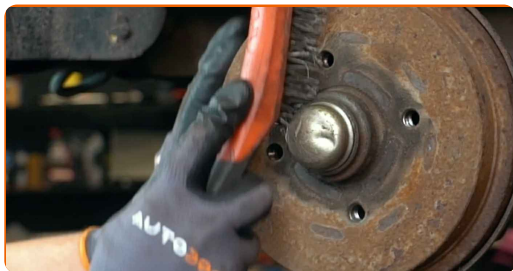
7

Noņemiet riteņi.



8

Notīriet bremžu trumuli. Izmantojiet metāla birsti. Izmantojiet universālu aerosolu.



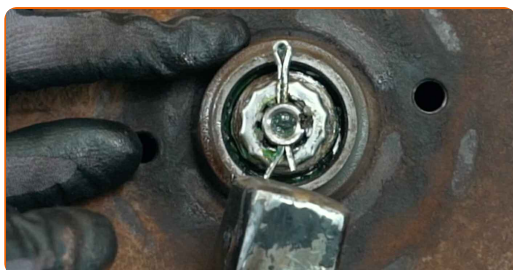
9

Noņemiet riteņa rumbas uzgriežņa vāciņu. Izmantojiet montāžas sviru. Izmantojiet āmuru.



10

Noņemiet šķelttapu, kas nostiprina riteņa rumbas uzgriežni. Izmantojiet montāžas sviru. Izmantojiet āmuru.



11

Atskrūvējiet riteņa rumbas uzgriežni. Izmantojiet mucīņatslēgu Nr 24. Izmanojiet atslēgu ar tarkšķi.



12 Noņemiet bremžu trumuli montāžā ar riteņa rumbas gultni.



13 Notīriet rumbas gultņa montāžas vietas. Izmantojiet universālu aerosolu.



14 Apstrādājiet riteņa rumbu vietā, kur tā saskaras ar bremžu trumuli. Izmantojiet universālo smērvielu.

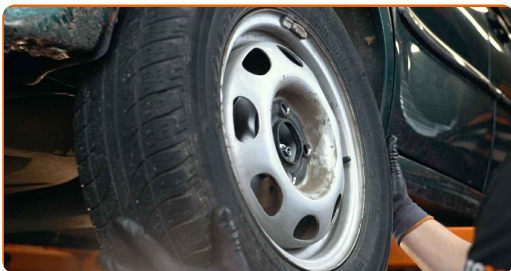


15 Uzstādiet jaunu bremžu trumuli montāžā ar riteņa rumbas gultni.



16

Uzlieciet riepu.

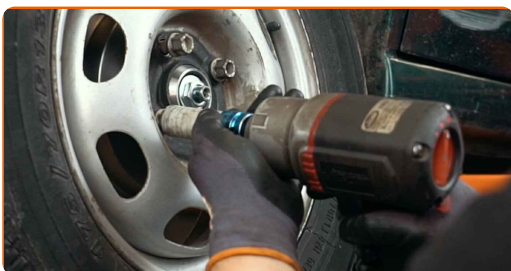


**AUTODOC iesaka:**

- Svarīgi! Skrūvējot VW Polo 6N1 riteņa stiprinājuma skrūves, turiet riteni.

17

Aizskrūvējiet riteņa stiprinājumu skrūves. Izmantojiet pneimo mucīņu Nr.17



18

Uzskrūvējiet riteņa rumbas uzgriezni. Izmantojiet mucīņatslēgu Nr 24. Izmantojiet atslēgu ar tarkšķi.



**Maiņa: bremžu trumuļi – VW Polo 6N1. AUTODOC ekspertu padomi:**

- Nocentrējiet bremžu trumuli.



19

Atskrūvējiet riteņu skrūves. Izmantojiet pneimo mucīņu Nr.17

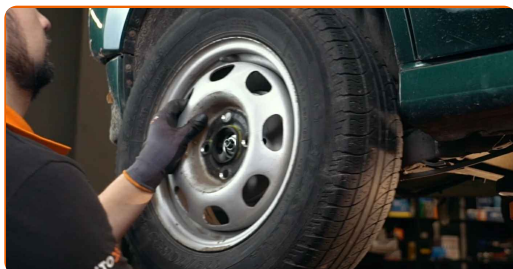


### AUTODOC iesaka:

- Brīdinājums! Lai izvairītos no ievainojumiem, turiet VW Polo 6N1 riteņi, skrūvējot vaļā stiprinājuma skrūves.

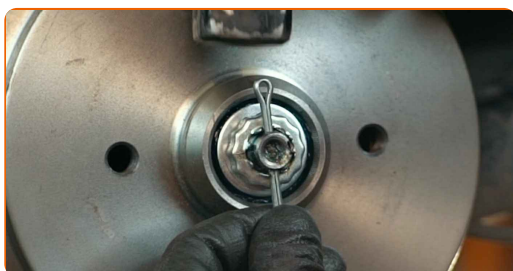
20

Noņemiet riteņi.



21

Uzstādiet jaunu riteņa rumbas uzgriežņa šķeltni. Izmantojiet montāžas sviru. Izmantojiet āmuru.



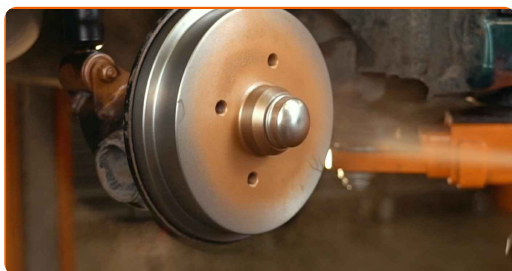
22

Uzstādiet rumbas uzgriežņa vāciņu. Izmantojiet āmuru.



23

Apstrādājiet riteņa diska saskares virsmu ar bremžu trumuli. Izmantojiet vara smērvielu.



24

Uzlieciet riepu.

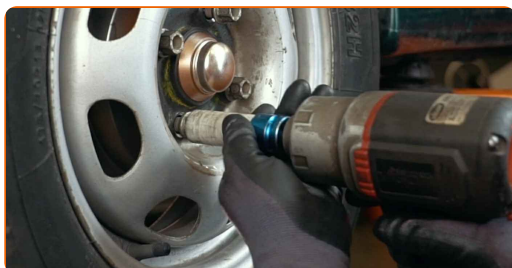


### AUTODOC iesaka:

- Brīdinājums! Lai izvairītos no ievainojumiem, turiet VW Polo 6N1 riteni, skrūvējot atpakaļ riteņa skrūves.

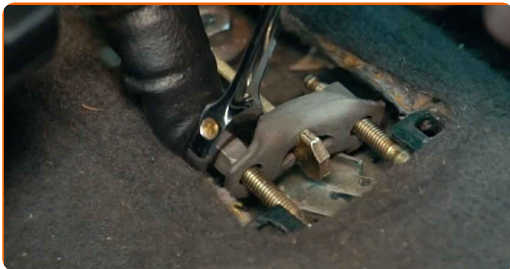
25

Aizskruvējiet riteņa stiprinājumu skrūves. Izmantojiet pneimo mucīņu Nr.17



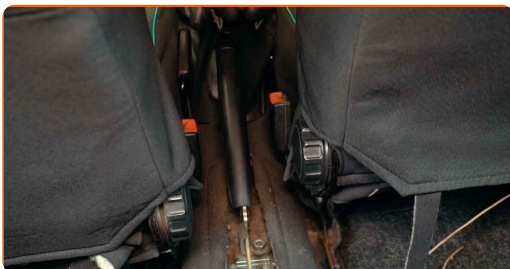
26

Noregulējiet stāvbremzes kabeli. Izmantojiet kombinēto atslēgu Nr 10.



27

Atlaidiet stāvbremzes sviru.



28

Nolaidiet auto un pievelciet skrūves krusteniskā veidā. Izmantojiet pneimo mucīņu Nr.17 Izmantojiet dinamometrisko atslēgu. Griezes moments 110 Nm.



29

Noņemiet fiksētājus un domkratus.



**LABI DARĪTS!** 👍

**SKATĪT VAIRĀK PAMĀCĪBU**

## AUTODOC – AUGSTĀKĀ KVALITĀTE UN AUTODAĻAS PAR PIENĒMAMU CENU TIEŠSAISTĒ

AUTODOC MOBILĀ LIETOTNE: ĶĒRIET IZDEVĪGUS PIEDĀVĀJUMUS,  
VEICOT ĒRTUS PIRKUMUS



**AUTODOC**

GET IT ON  
**Google Play**

Download on the  
**App Store**

**Download**

**LIELISKA IZVĒLE REZERVES DAĻĀM JŪSU AUTOMAŠĪNAI**

**IEGĀDĀJĒTIES REZERVES DAĻAS VW AUTOMAŠĪNAI**

**BREMŽU TRUMUĻI: PLAŠA IZVELE**

**IZVĒLIETIES REZERVES DAĻAS PRIEKŠ VW POLO 6N1**

**VW BREMŽU TRUMUĻI: IEGĀDĀTIES TŪLĪT**

**VW POLO 6N1 BREMŽU TRUMUĻI: LABĀKIE PIEDĀVĀJUMI**

## **ⓘ ATBILDĪBAS IEROBEŽOJUMS:**

Dokumentā ir ietverti tikai vispārīgi ieteikumi, kas var jums noderēt remontdarbu vai detaļu nomaiņas laikā. "AUTODOC" neuzņemas nekādu atbildību par jebkādiem zaudējumiem, ievainojumiem un mantas bojājumiem, kas gūti remontdarbu vai detaļu nomaiņas procesā sniegtās informācijas nepareizas lietošanas vai nepareizas interpretācijas dēļ.

"AUTODOC" neuzņemas nekādu atbildību par jebkādam iespējamām šajā rokasgrāmatā atrodamām kļūdām un neskaidrībām. Sniegtā informācija ir paredzēta tikai informatīviem nolūkiem un nevar aizstāt speciālistu padomu.

"AUTODOC" neuzņemas nekādu atbildību par nekorektu vai bīstamu remonta iekārtu, instrumentu un autodaļu izmantošanu. "AUTODOC" stingri iesaka būt uzmanīgiem un ievērot drošības noteikumus, veicot remonta vai nomaiņas darbus. Atcerieties: - zemas kvalitātes autodaļu izmantošana negarantē pienācīgu drošības līmeni uz ceļiem.

© Copyright 2022 – viss vietnes saturs, jo īpaši teksti, fotogrāfijas un grafiki ir aizsargāti ar autortiesībām. Visas tiesības, tajā skaitā tiesības kopēt, nodot trešām personām, rediģēt un tulkot, patur "AUTODOC GmbH".