

 **AUTODOC CLUB**

Kā nomainīt: manuālās
pārnesumkārbas eļļa
PORSCHE BOXSTER
(986) - nomaiņas ceļvedis

LĪDZĪGA VIDEO PAMĀCĪBA



Šajā video redzama līdzīgas autodaļas nomaiņas procedūra citā transportlīdzeklī

Uzmanību!

Šis maiņas algoritms ir piemērots:

PORSCHE BOXSTER (986) 2.5, PORSCHE BOXSTER (986) 2.7, PORSCHE BOXSTER (986) S 3,2, PORSCHE BOXSTER (986) S 3.2

Darbību secība var nedaudz atšķirties atkarībā no automašīnas uzbūves.

Šī pamācība tika izveidota, pamatojoties uz līdzīgas autodaļas nomaiņas procedūru:
VW Transporter IV Bus (70B, 70C, 7DB, 7DK, 70J, 70K, 7DC, 7DJ) 2.5 TDI

**MAIŅA: MANUĀLĀS PĀRNESUMKĀRBAS EĻĻA –
PÖRSCHĒ BOXSTER (986). NEPIECIEŠAMIE
INSTRUMENTI:**



- Stieplu suka
- WD-40 aerosols
- Universāls tīrīšanas aerosols
- HEX uzgalis Nr. H17.
- Mucinatslēga №12
- Dinamometriskā atslēga
- Krustiņa skrūvgriezis
- Piltuve
- Eļļas savākšanas trauks
- Spārna pārklājs

Pirkt instrumentus

Maiņa: manuālās pārnesumkārbas eļļa – PORSCHE BOXSTER (986).
AUTODOC ekspertu padomi:

- Visus darbus ir jāveic, kad dzinējs ir izslēgts.

MAIŅA: MANUĀLĀS PĀRNESUMKĀRBAS EĻĻA – PORSCHE BOXSTER (986). IETEICAMĀ DARBĪBU SECĪBĀ:

- 1 Atveriet dzinēja pārsegu.
- 2 Izmantojiet aizsargu, lai nesabojātu automašīnas krāsojumu un plastmasas detaļas.
- 3 Paceliet automašīnu ar pacēlāju vai uzbrauciet uz apskates bedres.

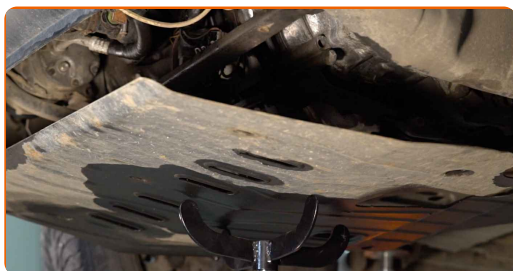
AUTODOC iesaka:

- Transportlīdzeklim jāatrodas horizontālā stāvoklī, taču ja tas ir novietots slīpi, noplūdes aizbāznim jāatrodas zemākajā punktā.

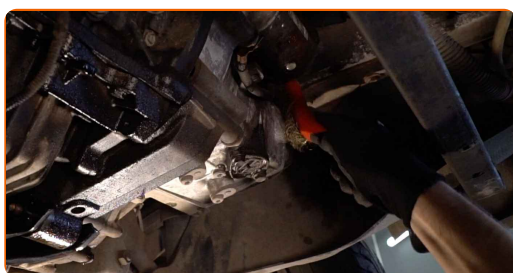
- 4 Atvienojiet dzinēja aizsarga apakšējos fiksējošos stiprinājumus. Izmantojiet mucīņatslēgu Nr 12. Izmantojiet krustiņu skrūvgriezi.



5 Noņemiet dzinēja aizsargu.



6.1 Notīriet pārnesumkārbas korpusa iepildīšanas atveres zonu.



6.2 Notīriet eļļas notekatveri. Izmantojiet metāla birsti. Izmantojiet WD-40 aerosolu.



7 Novietojiet trauku ar tilpumu vismaz 3 l zem šķidrums notekatveres.

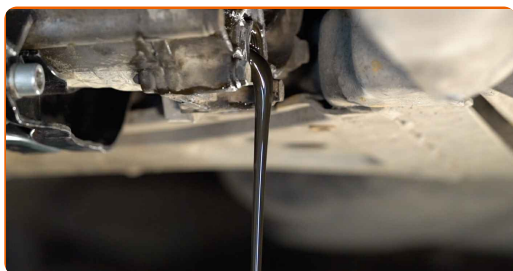


8 Atskrūvējiet iztukšošanas aizbāzni. Izmantojiet HEX Nr. H17.



9

Noteciniet izmantoto eļļu.



Maiņa: manuālās pārnesumkārbas eļļa – PORSCHE BOXSTER (986).
Profesionāļi iesaka:

- Esiet uzmanīgs! Eļļa var būt karsta.

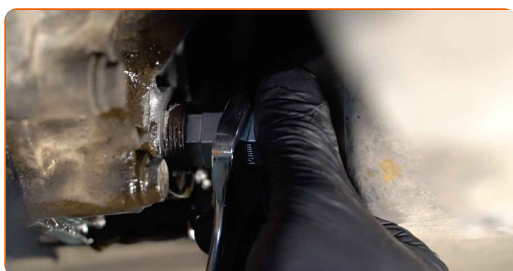
10

Atskrūvējiet pārnesumkārbas korpusa iepildīšanas atveres korķi. Izmantojiet HEX Nr. H17.



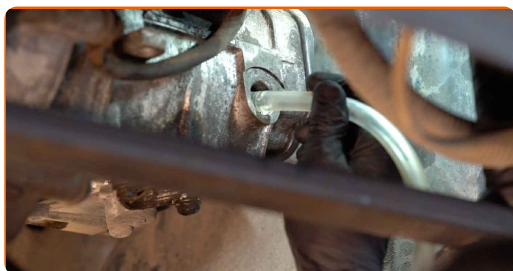
11

Uzskrūvējiet jaunu korķi un pievelciet to. Izmantojiet HEX Nr. H17. Izmantojiet dinamometrisko atslēgu. Griezies moments 29 Nm.

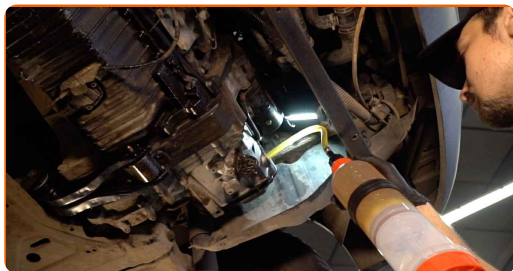


12

Uzstādiet piltuvi.



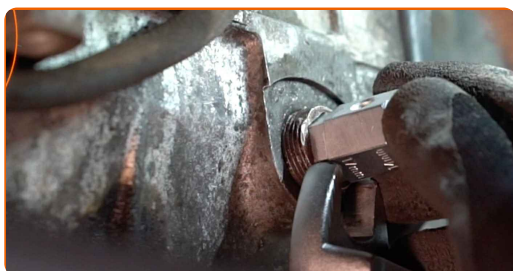
13 Ielejiet eļļu pārnesumkārbā caur iepildīšanas atveri.



AUTODOC iesaka:

- Izmantojiet tikai to eļļu, kuru ieteicis ražotājs.

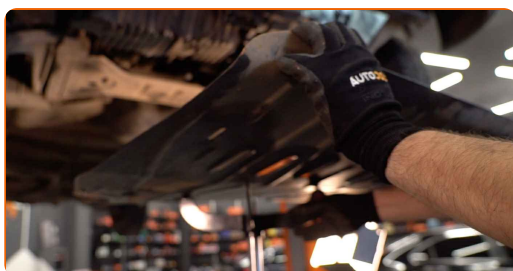
14 Aizskrūvējiet pārnesumkārbas korpusa iepildīšanas atveres korķi. Izmantojiet HEX Nr. H17. Izmantojiet dinamometrisko atslēgu. Griezes moments 29 Nm.



15 Notīriet pārnesumkārbas korpusa iepildīšanas atveres zonu. Izmantojiet universālu aerosolu.



16 Uzstādiet apakšējo dzinēja kartera aizsargu.



17

Nofiksējiet apakšējā dzinēja kartera aizsargu stiprinājumus. Izmantojiet mucīņatslēgu Nr 12. Izmantojiet krustiņu skrūvgriezi. Nolaidiet automašīnu.



18

Noņemiet aizsargvāku.

19

Aizveriet dzinēja pārsegu.

LABI DARĪTS! 

SKATĪT VAIRĀK PAMĀCĪBU

AUTODOC – AUGSTĀKĀ KVALITĀTE UN AUTODAĻAS PAR PIENEMAMU CENU TIEŠSAISTĒ

AUTODOC MOBILĀ LIETOTNE: ĶERIET IZDEVĪGUS PIEDĀVĀJUMUS, VEICOT ĒRTUS PIRKUMUS



+ AUTODOC

GET IT ON **Google Play**

Download on the **App Store**

Download

LIELISKA IZVĒLE REZERVES DAĻĀM JŪSU AUTOMAŠĪNAI

MANUĀLĀS PĀRNESUMKĀRBAS EĻĻA: PLAŠA IZVELE

ⓘ ATBILDĪBAS IEROBEŽOJUMS:

Dokumentā ir ietverti tikai vispārīgi ieteikumi, kas var jums noderēt remontdarbu vai detaļu nomaiņas laikā. "AUTODOC" neuzņemas nekādu atbildību par jebkādiem zaudējumiem, ievainojumiem un mantas bojājumiem, kas gūti remontdarbu vai detaļu nomaiņas procesā sniegtās informācijas nepareizas lietošanas vai nepareizas interpretācijas dēļ.

"AUTODOC" neuzņemas nekādu atbildību par jebkādām iespējamām šajā rokasgrāmatā atrodamām kļūdām un neskaidrībām. Sniegtā informācija ir paredzēta tikai informatīviem nolūkiem un nevar aizstāt speciālistu padomu.

"AUTODOC" neuzņemas nekādu atbildību par nekorektu vai bīstamu remonta iekārtu, instrumentu un autodaļu izmantošanu. "AUTODOC" stingri iesaka būt uzmanīgiem un ievērot drošības noteikumus, veicot remonta vai nomaiņas darbus. Atcerieties: - zemas kvalitātes autodaļu izmantošana negarantē pienācīgu drošības līmeni uz ceļiem.

© Copyright 2022 – viss vietnes saturs, jo īpaši teksti, fotogrāfijas un grafiki ir aizsargāti ar autortiesībām. Visas tiesības, tajā skaitā tiesības kopēt, nodot trešām personām, rediģēt un tulkot, patur "AUTODOC GmbH".