

**AUTODOC**  
**CLUB**

Kā nomainīt: korpusu  
ārējais atpakaļskata  
spogulis **Nissan Qashqai**  
**J10** - nomaiņas ceļvedis

## VIDEO PAMĀCĪBA



### **Uzmanību!**

Šis maiņas algoritms ir piemērots:

NISSAN Qashqai / Qashqai+2 I (J10, NJ10) 1.5 dCi, NISSAN Qashqai / Qashqai+2 I (J10, NJ10) 1.6, NISSAN Qashqai / Qashqai+2 I (J10, NJ10) 2.0, NISSAN Qashqai / Qashqai+2 I (J10, NJ10) 2.0 Visu riteņu piedziņa, NISSAN Qashqai / Qashqai+2 I (J10, NJ10) 1.6 dCi Visu riteņu piedziņa, NISSAN Qashqai / Qashqai+2 I (J10, NJ10) 1.6 dCi, NISSAN Qashqai / Qashqai+2 I (J10, NJ10) 2.0 dCi, NISSAN Qashqai / Qashqai+2 I (J10, NJ10) 2.0 dCi Visu riteņu piedziņa, NISSAN Qashqai / Qashqai+2 I (J10, NJ10) 1.6 LPG

Darbību secība var nedaudz atšķirties atkarībā no automašīnas uzbūves.

MAIŅA: KORPUSS ĀRĒJAIS ATPAKAĻSKATA SPOGULIS  
– NISSAN QASHQAI J10. NEPIECIEŠAMO  
INSTRUMENTU SARAKSTS:



- Elektrokontakta aerosols
- Krāsotāju līmlenta
- Plastmasas svira demontāžai
- Spārna pārklājs

**PIRKT INSTRUMENTUS**

Maiņa: korpuss ārējais atpakaļskata spogulis – Nissan Qashqai J10.  
AUTODOC iesaka:

- Labās un kreisās puses ārējo atpakaļskates spoguļu vāciņu maiņas procedūra ir vienāda.
- Visus darbus ir jāveic, kad dzinējs ir izslēgts.

## MAIŅA: KORPUSS ĀRĒJAIS ATPAKAĻSKATA SPOGULIS – NISSAN QASHQAI J10. IETEICAMĀ DARBĪBU SECĪBA:

1

Izmantojiet aizsargu, lai nesabojātu automašīnas krāsojumu un plastmasas detaļas.



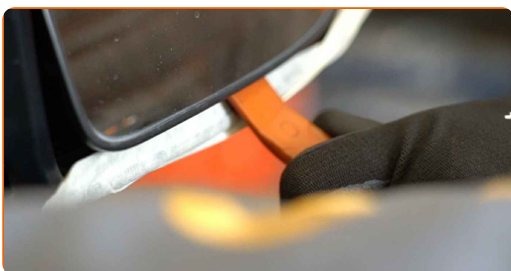
2

Izmantojiet krāsotāju līmlentu, lai novērstu plastmasas un krāsoto automašīnas daļu sabojāšanu.

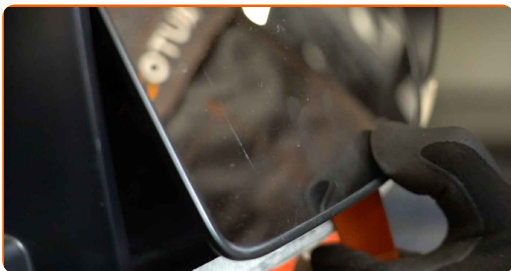


3

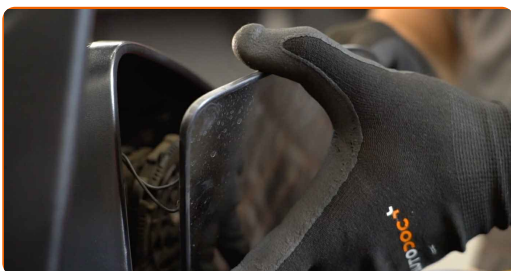
Izlieciet spoguļa stiklu ārā no korpusa.



4 Uzmanīgi atbrīvojiet spoguļa stiklu no tā stiprinājuma. Izmantojiet plastmasas apdares demontāžas instrumentu.



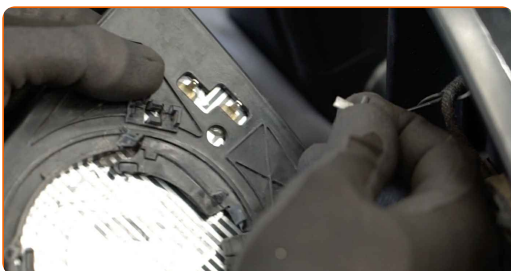
5 Izņemiet spoguļa stiklu.



Maiņa: korpuss ārējais atpakaļskata spogulis – Nissan Qashqai J10.  
AUTODOC iesaka:

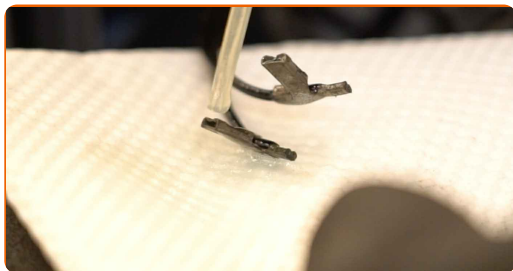
- Nepielietojiet pārmērīgu spēku, demontējot detaļu. Pretējā gadījumā Jūs varat salauzt to.

6 Atvienojiet spoguļa sildīšanas savienotājus.



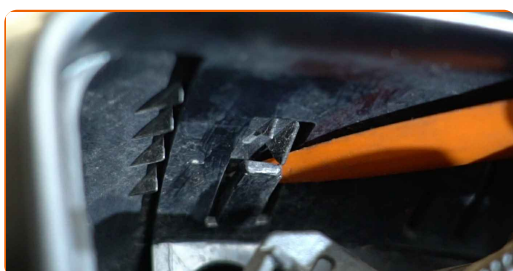
7

Apstrādājiet spoguļa sildīšanas savienotājus. Izmantojiet dielektrisko smērvielu.



8

Izdabūjiet ārējā atpakaļskates spoguļa vāciņu ārā no skavām. Izmantojiet plastmasas apdares demontāžas instrumentu (2 gb.).

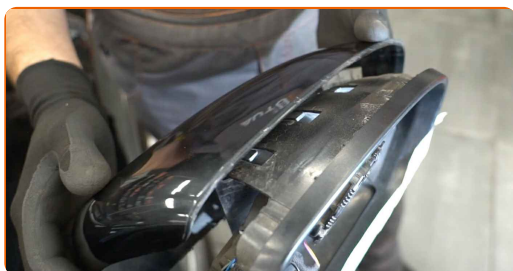


### AUTODOC iesaka:

- Maiņa: korpuss ārējais atpakaļskata spogulis – Nissan Qashqai J10. Noņemot detaļu, nelietojiet pārāk lielu spēku, jo tas var sabojāt to.

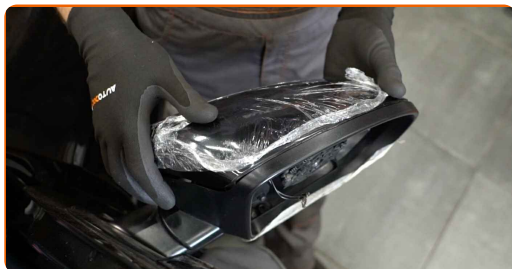
9

Noņemiet nost ārējā atpakaļskates spoguļa vāciņu.



10

Uzstādiet jaunu ārējā atpakaļskates spoguļa vāciņu.



**Maina: korpuss ārējais atpakaļskata spogulis – Nissan Qashqai J10.**  
AUTODOC speciālisti iesaka:

- Nepielietojiet pārmērīgu spēku, uzstādot detaļu. Pretējā gadījumā Jūs varat salauzt stiprinājumus.

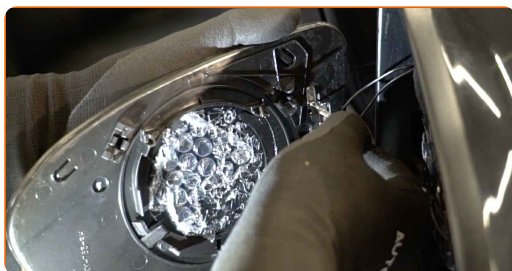
11

Stingri piespiediet ārējā atpakaļskates spoguļa vāciņu, līdz tas noklikšķ.

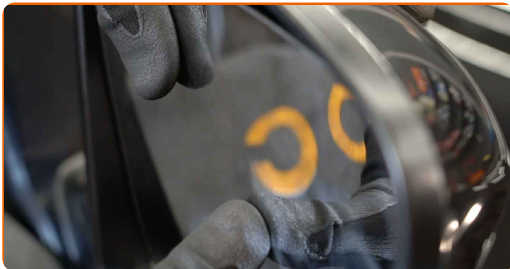


12

Savienojiet spoguļa sildīšanas savienotājus.



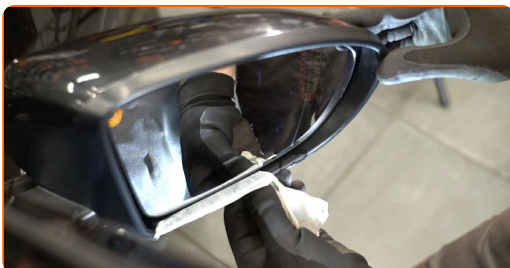
13 Ievietojiet spoguļa stiklu atpakaļ vietā. Pārliedzinieties, ka dzirdat klikšķi, tas liecina, ka svece ir pareizi uzstādīta.



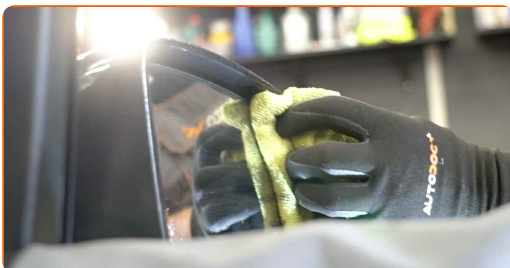
**AUTODOC iesaka:**

- Maiņa: korpuss ārējais atpakaļskata spogulis – Nissan Qashqai J10. Lai izvairītos no detaļas sabojāšanas uzstādīšanas laikā, nepielietojiet pārmērīgu spēku.
- Pārliedzinieties, vai spoguļa stikls ir novietots pareizi. Tam jābūt centrētam ar korpusa sinhronizēšanas cilpām.

14 Noņemiet nost krāsotāju līmlentu.



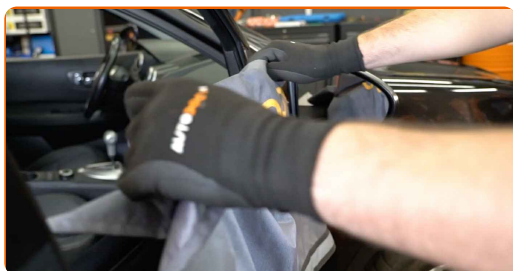
15 Notīriet spoguļa stiklu.





16

Noņemiet aizsargvāku.



17

Ieslēdziet aizdedzi. Tas ir nepieciešams, lai pārlicinātos, ka detaļa darbojas pareizi.

18

Izslēdziet aizdedzi.

**LABI DARĪTS!** 

**SKATĪT VAIRĀK PAMĀCĪBU**

## AUTODOC – AUGSTĀKĀ KVALITĀTE UN AUTODAĻAS PAR PIENEMAMU CENU TIEŠSAISTĒ

AUTODOC MOBILĀ LIETOTNE: ĶĒRIET IZDEVĪGUS PIEDĀVĀJUMUS,  
VEICOT ĒRTUS PIRKUMUS

**AUTODOC**

GET IT ON  
**Google Play**

Download on the  
**App Store**

**Download**

**LIELISKA IZVĒLE REZERVES DAĻĀM JŪSU AUTOMAŠĪNAI**

**IEGĀDĀJĒTIES REZERVES DAĻAS NISSAN AUTOMAŠĪNAI**

**KORPUSS ĀRĒJAIS ATPAKAĻSKATA SPOGULIS: PLAŠA  
IZVELE**

**IZVĒLIETIES REZERVES DAĻAS PRIEKŠ NISSAN QASHQAI  
J10**

**NISSAN KORPUSS ĀRĒJAIS ATPAKAĻSKATA SPOGULIS:  
IEGĀDĀTIES TŪLĪT**

**NISSAN QASHQAI J10 KORPUSS ĀRĒJAIS ATPAKAĻSKATA  
SPOGULIS: LABĀKIE PIEDĀVĀJUMI**

## **ⓘ ATBILDĪBAS IEROBEŽOJUMS:**

Dokumentā ir ietverti tikai vispārīgi ieteikumi, kas var jums noderēt remontdarbu vai detaļu nomaiņas laikā. "AUTODOC" neuzņemas nekādu atbildību par jebkādiem zaudējumiem, ievainojumiem un mantas bojājumiem, kas gūti remontdarbu vai detaļu nomaiņas procesā sniegtās informācijas nepareizas lietošanas vai nepareizas interpretācijas dēļ.

"AUTODOC" neuzņemas nekādu atbildību par jebkādam iespējamām šajā rokasgrāmatā atrodamām kļūdām un neskaidrībām. Sniegtā informācija ir paredzēta tikai informatīviem nolūkiem un nevar aizstāt speciālistu padomu.

"AUTODOC" neuzņemas nekādu atbildību par nekorektu vai bīstamu remonta iekārtu, instrumentu un autodaļu izmantošanu. "AUTODOC" stingri iesaka būt uzmanīgiem un ievērot drošības noteikumus, veicot remonta vai nomaiņas darbus. Atcerieties: - zemas kvalitātes autodaļu izmantošana negarantē pienācīgu drošības līmeni uz ceļiem.

© Copyright 2022 – viss vietnes saturs, jo īpaši teksti, fotogrāfijas un grafiki ir aizsargāti ar autortiesībām. Visas tiesības, tajā skaitā tiesības kopēt, nodot trešām personām, rediģēt un tulkot, patur "AUTODOC GmbH".