

 **AUTODOC CLUB**

Kā nomainīt: priekšas
logu slotiņas **Toyota**
RAV4 III - nomaiņas
ceļvedis

VIDEO PAMĀCĪBA



Uzmanību!

Šis maiņas algoritms ir piemērots:

TOYOTA Corona Hatchback (_T13_) 1.8 (TT132_), TOYOTA LAND CRUISER (PZJ7_, KZJ7_, HZJ7_, BJ7_, LJ7_, RJ7_) 2.4 TD, TOYOTA AURIS (NRE15_, ZZE15_, ADE15_, ZRE15_, NDE15_) 1.8 (ZRE152_), TOYOTA AURIS (NRE15_, ZZE15_, ADE15_, ZRE15_, NDE15_) 1.8 4WD (ZRE154_), TOYOTA RAV 4 III (ACA3_, ACE_, ALA3_, GSA3_, ZSA3_) 2.4 4WD (ACR38), TOYOTA CORONA (XT1_, TT1_, RT1_) 1.8 (TT1), TOYOTA Picnic (_XM1_) 2.0 16V, TOYOTA Picnic (_XM1_) 2.2 D, TOYOTA FJ CRUISER (GSJ1_) 4.0 4WD (GSJ15_), TOYOTA COROLLA Sedans (E15_) 1.8, TOYOTA PRIUS PLUS (ZVW4_) 1.8 Hybrid (ZVW4_), TOYOTA AVENSIS Combi (T25) 2.0 VVTi (AZT250_), TOYOTA COROLLA Sedans (E15_) 2.0 VVTi, TOYOTA Yaris Verso (_P2_) 1.3, TOYOTA CELICA (ZZT23_) 1.8 16V VT-i, (+ 163)

Darbību secība var nedaudz atšķirties atkarībā no automašīnas uzbūves.

MAIŅA: LOGU SLOTIŅU – TOYOTA RAV4 III.
INSTRUMENTI, KURI BŪS VAJADZĪGI:



- Plakanais Skrūvgriezis

PIRKT INSTRUMENTUS

Mainā: logu slotiņu – Toyota RAV4 III. AUTODOC speciālisti iesaka:

- Vienmēr vienlaicīgi nomainiet abas priekšējo logu tīrītāju slotiņas. Tas nodrošinās efektīvu un vienmērīgu vējstikla tīrīšanu.
- Nesajauciet vietām logu tīrītāju slotiņas vadītāja un pasažiera pusē.
- Abu stikla tīrītāju slotiņu aizstāšanas procedūra ir identiska.
- Visus darbus ir jāveic, kad dzinējs ir izslēgts.

MAIŅA: LOGU SLOTIŅU – TOYOTA RAV4 III. VEICIET ŠĀDAS DARBĪBAS:

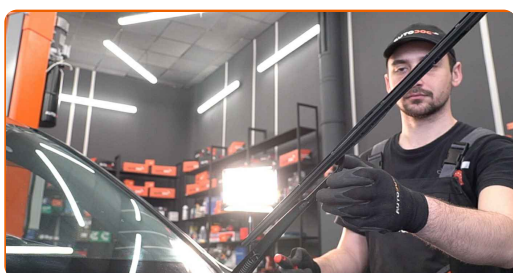
1

Sagatavojiet jaunas logu slotiņas.



2

Paceltiet slotiņas no stikla līdz tās apstājas.



3

Nospiediet skavu. Izmantojiet plakano skrūvgriezi. Noņemiet slotiņu no sviras.



Maiņa: logu slotiņu – Toyota RAV4 III. AUTODOC padomi:

- Pārliecinieties, ka slotiņu maiņas laikā sviras neatsitās pret stiklu.

4

Uzstādiat jaunu logu slotiņu un uzmanīgi pielieciet slotiņu pie loga.



Maiņa: logu slotiņu – Toyota RAV4 III. Profesionāļi iesaka:

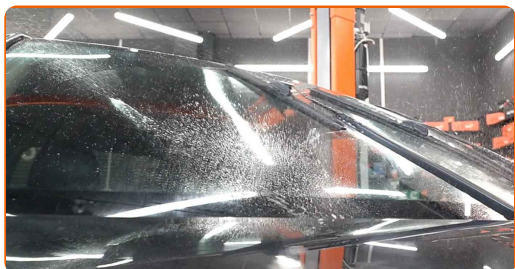
- Neņemiet logu tīrītāju slotiņu aiz tīrošās gumijas malas, lai nesabojātu grafiņa pārklājumu.
- Pārliecinieties, ka slotiņas gumija cieši pieguļ stiklam visā tās garumā.

5

Ieslēdziet aizdedzi.

6

Pēc uzstādīšanas pārbaudiet logu tīrītāja darbību. Slotiņas nedrīkst krustoties vai atsisties pret vējstikla blīvējumu.

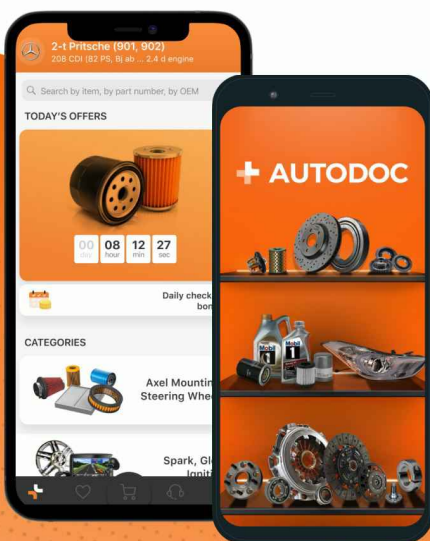


LABI DARĪTS! 

SKATĪT VAIRĀK PAMĀCĪBU

AUTODOC – AUGSTĀKĀ KVALITĀTE UN AUTODAĻAS PAR PIENEMAMU CENU TIEŠSAISTĒ

AUTODOC MOBILĀ LIETOTNE: ĶERIET IZDEVĪGUS PIEDĀVĀJUMUS,
VEICOT ĒRTUS PIRKUMUS



+ AUTODOC

GET IT ON
Google Play

Download on the
App Store

Download

LIELISKA IZVĒLE REZERVES DAĻĀM JŪSU AUTOMAŠĪNAI

IEGĀDĀJĒTIES REZERVES DAĻAS TOYOTA AUTOMAŠĪNAI

LOGU SLOTIŅU: PLAŠA IZVELE

IZVĒLIETIES REZERVES DAĻAS PRIEKŠ TOYOTA RAV4 III

TOYOTA LOGU SLOTIŅU: IEGĀDĀTIES TŪLĪT

TOYOTA RAV4 III LOGU SLOTIŅU: LABĀKIE PIEDĀVĀJUMI

ⓘ ATBILDĪBAS IEROBEŽOJUMS:

Dokumentā ir ietverti tikai vispārīgi ieteikumi, kas var jums noderēt remontdarbu vai detaļu nomaiņas laikā. "AUTODOC" neuzņemas nekādu atbildību par jebkādiem zaudējumiem, ievainojumiem un mantas bojājumiem, kas gūti remontdarbu vai detaļu nomaiņas procesā sniegtās informācijas nepareizas lietošanas vai nepareizas interpretācijas dēļ.

"AUTODOC" neuzņemas nekādu atbildību par jebkādam iespējamām šajā rokasgrāmatā atrodamām kļūdām un neskaidrībām. Sniegtā informācija ir paredzēta tikai informatīviem nolūkiem un nevar aizstāt speciālistu padomu.

"AUTODOC" neuzņemas nekādu atbildību par nekorektu vai bīstamu remonta iekārtu, instrumentu un autodaļu izmantošanu. "AUTODOC" stingri iesaka būt uzmanīgiem un ievērot drošības noteikumus, veicot remonta vai nomaiņas darbus. Atcerieties: - zemas kvalitātes autodaļu izmantošana negarantē pienācīgu drošības līmeni uz ceļiem.

© Copyright 2023 – viss vietnes saturs, jo īpaši teksti, fotogrāfijas un grafiki ir aizsargāti ar autortiesībām. Visas tiesības, tajā skaitā tiesības kopēt, nodot trešām personām, rediģēt un tulkot, patur "AUTODOC SE".