

 **AUTODOC CLUB**

Kā nomainīt: priekšas  
bremžu diskus **RENAULT**  
**19 II Chamade** -  
nomaiņas ceļvedis

## LĪDZĪGA VIDEO PAMĀCĪBA



Šajā video redzama līdzīgas autodaļas nomaiņas procedūra citā transportlīdzeklī

### **Uzmanību!**

Šis maiņas algoritms ir piemērots:

RENAULT 19 II Chamade 1.9 D, RENAULT 19 II Chamade 1.7, RENAULT 19 II Chamade 1.8, RENAULT 19 II Chamade 1.9 dT

Darbību secība var nedaudz atšķirties atkarībā no automašīnas uzbūves.

Šī pamācība tika izveidota, pamatojoties uz līdzīgas autodaļas nomaiņas procedūru:  
RENAULT KANGOO (KC0/1\_) 1.2 16V

**MAIŅA: BREMŽU DISKU – RENAULT 19 II CHAMADE.  
INSTRUMENTI, KURI BŪS VAJADZĪGI:**



- Stieplu suka
- WD-40 aerosols
- Bremžu sistēmu tīrītājs
- Vara smērviela
- Torx uzgalis T30
- Muciņatslēga №18
- Pnemo mucīņa Nr 19
- Vītņurbja atslēga
- Sprūdatslēga
- Dinamometriskā atslēga
- Trieciena skrūvgriezis
- Lauznis
- Riteņa fiksētājs

**Pirkt instrumentus**

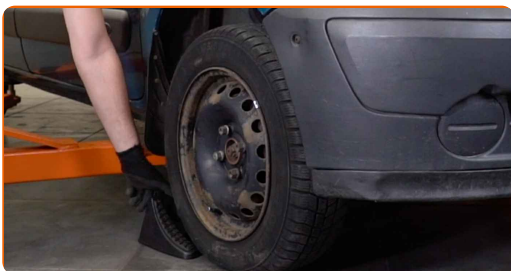
Maiņa: bremžu disku – RENAULT 19 II Chamade. AUTODOC speciālisti iesaka:

- Nomainiet bremžu diskus automašīnai RENAULT 19 II Chamade pilnīgā komplektācijā uz katras ass. Neatkarīgi no komponentu stāvokļa. Tas nodrošinās vienmērīgu bremzēšanu.
- Uz vienas ass esošu abu bremžu disku maiņas procedūra ir identiska.
- Mainot bremžu diskus, vienmēr nomainiet arī bremžu klučus.
- Visus darbus ir jāveic, kad dzinējs ir izslēgts.

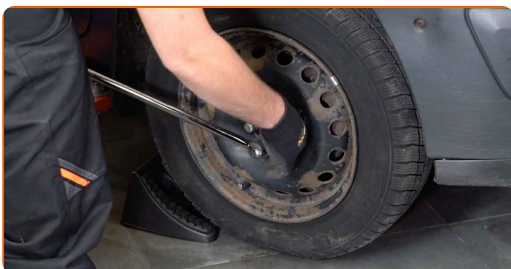
## MAIŅA: BREMŽU DISKU – RENAULT 19 II CHAMADE. IETEICAMĀ DARBĪBU SECĪBA:

**1** Atveriet motora pārsegu. Atskrūvējiet bremžu šķidrums izplešanās tvertnes vāku.

**2** Nobloķējiet riteņus ar fiksētājiem.



**3** Atskrūvējiet vaļīgāk riteņa stiprinājuma skrūves. Izmantojiet pneimo mucīņu Nr.19



4 Paceliet priekšējo auto pusi un atbalstiet to.

5 Atskrūvējiet riteņu skrūves.



**Maiņa: bremžu disku – RENAULT 19 II Chamade. Ieteikums:**

- Lai izvairītos no traumu gūšanas, pieturiet riteni, atskrūvējot skrūves.

6 Noņemiet riteni.



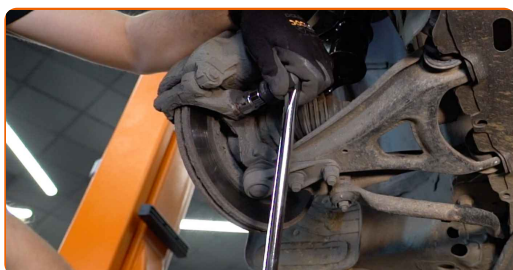
7 Izpletiet bremžu klučus. Izmantojiet montāžas sviru.



- 8** Notīriet bremžu suporta kronšteinu no netīrumiem un putekļiem. Izmantojiet metāla birsti. Izmantojiet WD-40 aerosolu.



- 9** Atskrūvējiet bremžu suporta kronšteina stiprinājumu. Izmantojiet mucīņatslēgu Nr 18. Izmantojiet atslēgu ar tarkšķi. Izmantojiet vītņurbja atslēgu.



- 10** Noņemiet bremžu suportu kopā ar skavu.



### AUTODOC iesaka:

- Piestipriniet suportu pie piekares vai virsbūves ar drāti, neatvienojot to no bremžu šļūtenes, lai pasargātu no gaisa iekļūšanas.
- Pārliecinieties, ka bremžu supports nekarājas un neturas uz bremžu šļūtenes.
- Pēc bremžu suporta izņemšanas neizspiediet bremžu pedāli. Tas var izraisīt virzuļa izkrišanu no bremžu cilindra, un var rasties bremžu šķidruma noplūde un sistēmas dehermetizācija.

11

Atskrūvējiet bremžu diska stiprinājumu. Izmantojiet Torx T 30. Izmantojiet pneimatisko skrūvgriezi.



12

Noņemiet bremžu disku.



13

Notīriet rumbu. Izmantojiet metāla birsti. Apstrādājiet kontaktpvirsmu. Izmantojiet vara smērvielu.



14

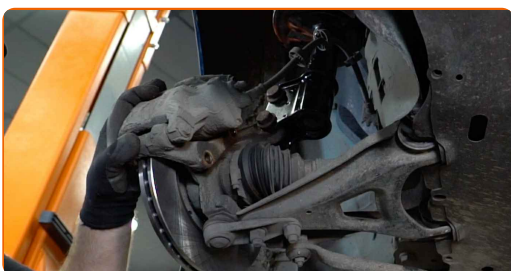
Uzlieciet jauno bremžu disku un ieskrūvējiet skrūves.



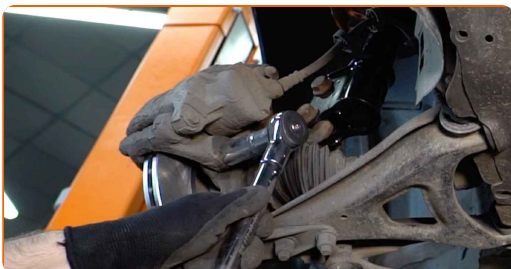
- 15** Pievelciet bremžu diska stiprinājumu. Izmantojiet Torx T 30. Izmantojiet dinamometrisko atslēgu. Griezes moments 14 Nm.



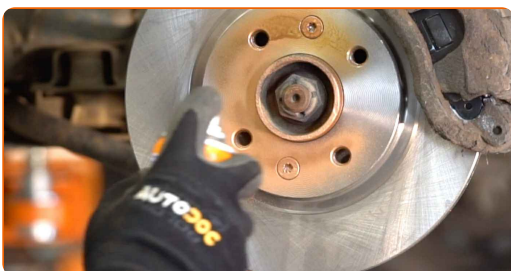
- 16** Uztādiet bremžu suportu kopā ar tā skavu.



- 17** Pievelciet bremžu suporta kronšteinu. Izmantojiet mucīņatslēgu Nr 18. Izmantojiet dinamometrisko atslēgu. Griezes moments 100 Nm.



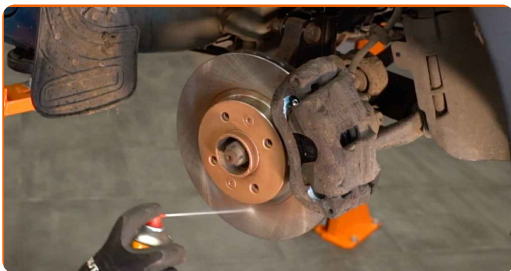
- 18** Apstrādājiet virsmu, kur bremžu disks saskaras ar riteņa disku. Izmantojiet vara smērvielu.





19

Notīriet bremžu diska virsmu. Izmantojiet bremžu sistēmas tīrītāju.

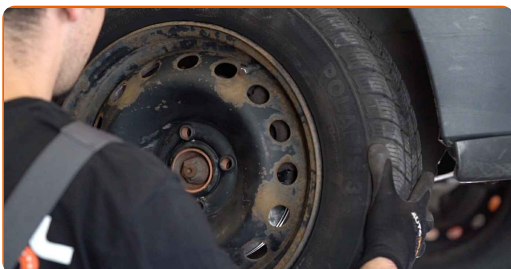


### AUTODOC iesaka:

- Maiņa: bremžu disku – RENAULT 19 II Chamade. Pēc aerosola uzklāšanas pagaidiet dažas minūtes.

20

Uzlieciet riepu.

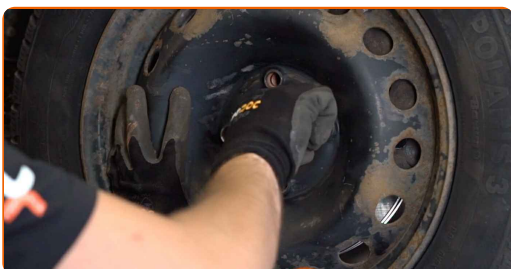


Maiņa: bremžu disku – RENAULT 19 II Chamade. AUTODOC speciālisti iesaka:

- Lai izvairītos no traumatiskām situācijām, pieturiet riteni, skrūvējot stiprinājuma skrūves.

21

Aizskruvējiet riteņa stiprinājumu skrūves. Izmantojiet pneimo mucīņu Nr.19



- 22** Nolaidiet auto un pievelciet skrūves krusteniskā veidā. Izmantojiet dinamometrisko atslēgu. Griezes moments 110 Nm.



- 23** Noņemiet fiksētājus un domkratus.



- 24** Atskrūvējiet bremžu šķidruma izplešanās tvertnes vāku.



- 25** Aizveriet dzinēja pārsegu.

**AUTODOC iesaka:**

- Neieslēdzot RENAULT 19 II Chamade motoru, vairākas reizes nospiediet bremžu pedāli, līdz jūtat pretestības parādīšanos.

**LABI DARĪTS!** 

**SKATĪT VAIRĀK PAMĀCĪBU**

# AUTODOC – AUGSTĀKĀ KVALITĀTE UN AUTODAĻAS PAR PIENĒMAMU CENU TIEŠSAISTĒ

**AUTODOC MOBILĀ LIETOTNE: ĶERIET IZDEVĪGUS PIEDĀVĀJUMUS, VEICOT ĒRTUS PIRKUMUS**



**+ AUTODOC**

GET IT ON **Google Play**

Download on the **App Store**

**Download**

**LIELISKA IZVĒLE REZERVES DAĻĀM JŪSU AUTOMAŠĪNAI**

**BREMŽU DISKI: PLAŠA IZVELE**

## **i ATBILDĪBAS IEROBEŽOJUMS:**

Dokumentā ir ietverti tikai vispārīgi ieteikumi, kas var jums noderēt remontdarbu vai detaļu nomaiņas laikā. "AUTODOC" neuzņemas nekādu atbildību par jebkādiem zaudējumiem, ievainojumiem un mantas bojājumiem, kas gūti remontdarbu vai detaļu nomaiņas procesā sniegtās informācijas nepareizas lietošanas vai nepareizas interpretācijas dēļ.

"AUTODOC" neuzņemas nekādu atbildību par jebkādām iespējamām šajā rokasgrāmatā atrodamām kļūdām un neskaidrībām. Sniegtā informācija ir paredzēta tikai informatīviem nolūkiem un nevar aizstāt speciālistu padomu.

"AUTODOC" neuzņemas nekādu atbildību par nekorektu vai bīstamu remonta iekārtu, instrumentu un autodaļu izmantošanu. "AUTODOC" stingri iesaka būt uzmanīgiem un ievērot drošības noteikumus, veicot remonta vai nomaiņas darbus. Atcerieties: - zemas kvalitātes autodaļu izmantošana negarantē pienācīgu drošības līmeni uz ceļiem.

© Copyright 2023 – viss vietnes saturs, jo īpaši teksti, fotogrāfijas un grafiki ir aizsargāti ar autortiesībām. Visas tiesības, tajā skaitā tiesības kopēt, nodot trešām personām, rediģēt un tulkot, patur "AUTODOC SE".