

 **AUTODOC CLUB**

Kā nomainīt: aizmugures  
amortizatoru **RENAULT**  
**KANGOO Express**  
**(FC0/1\_)** - nomaiņas  
ceļvedis

## LĪDZĪGA VIDEO PAMĀCĪBA



Šajā video redzama līdzīgas autodaļas nomaiņas procedūra citā transportlīdzeklī

### **Uzmanību!**

Šis maiņas algoritms ir piemērots:

RENAULT KANGOO Express (FC0/1\_) 1.5 dCi, RENAULT KANGOO Express (FC0/1\_) 1.2, RENAULT KANGOO Express (FC0/1\_) 1.4, RENAULT KANGOO Express (FC0/1\_) D 55 1.9 (FC0D), RENAULT KANGOO Express (FC0/1\_) D 65 1.9 (FC0E, FC02, FC0J, FC0N), RENAULT KANGOO Express (FC0/1\_) 1.9 dTi, RENAULT KANGOO Express (FC0/1\_) 1.2 16V, RENAULT KANGOO Express (FC0/1\_) 1.6 16V, RENAULT KANGOO Express (FC0/1\_) 1.9 dCi, RENAULT KANGOO Express (FC0/1\_) 1.2 BiFuel, RENAULT KANGOO Express (FC0/1\_) 1.0, RENAULT KANGOO Express (FC0/1\_) 1.9 D, RENAULT KANGOO Express (FC0/1\_) 1.6, RENAULT KANGOO Express (FC0/1\_) 1.6 Flex

Darbību secība var nedaudz atšķirties atkarībā no automašīnas uzbūves.

Šī pamācība tika izveidota, pamatojoties uz līdzīgas autodaļas nomaiņas procedūru:  
RENAULT KANGOO (KC0/1\_) 1.2 16V

**MAIŅA: AMORTIZATORU – RENAULT KANGOO EXPRESS (FC0/1\_). NEPIECIEŠAMO INSTRUMENTU SARAKSTS:**



- Stieplu suka
- WD-40 aerosols
- Vara smērvielā
- Muciņas uzgalis nr. 16
- Kombinētā atslēga Nr 18
- Pneimo mucina Nr 19
- Vītņurbja atslēga
- Dinamometriskā atslēga
- Hidrauliskais pacēlājs
- Ritena fiksētājs

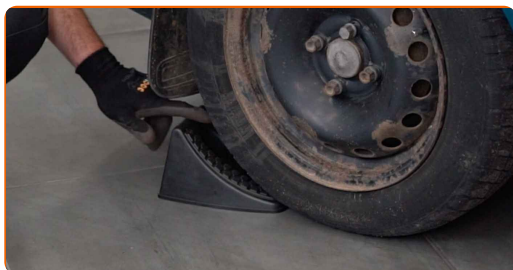
**Pirkt instrumentus**

**Maina: amortizatoru – RENAULT KANGOO Express (FC0/1\_). AUTODOC speciālisti iesaka:**

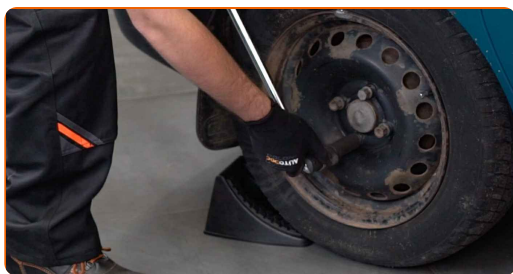
- Abi aizmugurējās balstiekārtas amortizatori jānomaina vienlaicīgi.
- Nomaiņas procedūra ir identiska gan kreisam, gan labam aizmugurējās balstiekārtas amortizatoram.
- Visus darbus ir jāveic, kad dzinējs ir izslēgts.

## **MAIŅA: AMORTIZATORU – RENAULT KANGOO EXPRESS (FC0/1\_). IZMANTOJIET ŠO PROCEDŪRU:**

**1** Nobloķējiet riteņus ar fiksētājiem.



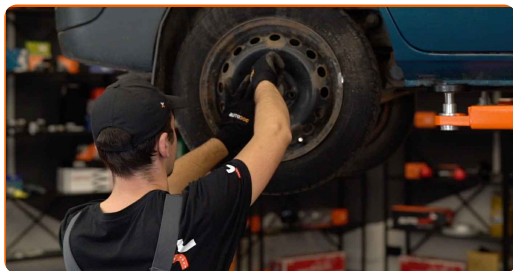
**2** Atskrūvējiet vaļīgāk riteņa stiprinājuma skrūves. Izmantojiet pneimo mucīņu Nr.19



**3** Paceliet priekšējo / aizmugurējo auto pusi un atbalstiet to.

4

Atskrūvējiet riteņu skrūves.

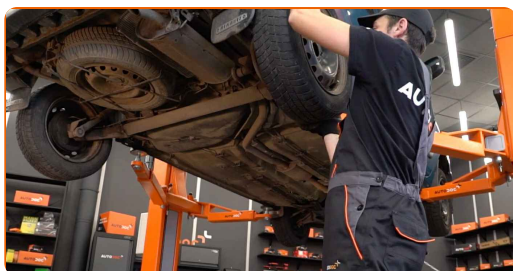


Maiņa: amortizatoru – RENAULT KANGOO Express (FC0/1\_). AUTODOC iesaka:

- Lai izvairītos no traumu gūšanas, pieturiet riteni, atskrūvējot skrūves.

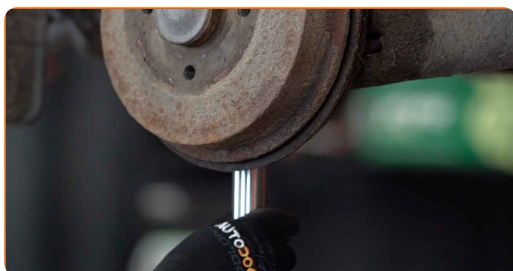
5

Noņemiet riteni.



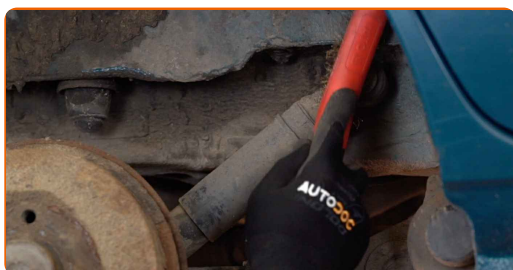
6

Atbalstiet sviru. Izmantojiet hidraulisko transmisiju domkratu.

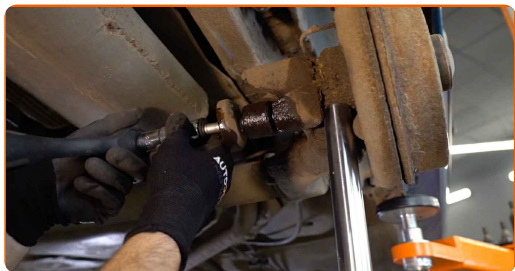


7

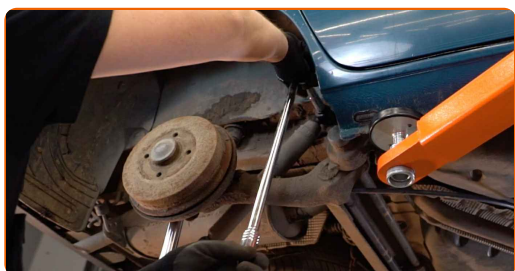
Notīriet amortizatora stiprinājumus. Izmantojiet metāla birsti. Izmantojiet WD-40 aerosolu.



**8** Atskrūvējiet amortizatora apakšējo stiprinājumu. Izmantojiet mucīņatslēgu Nr 16. Izmantojiet vītņurbja atslēgu.



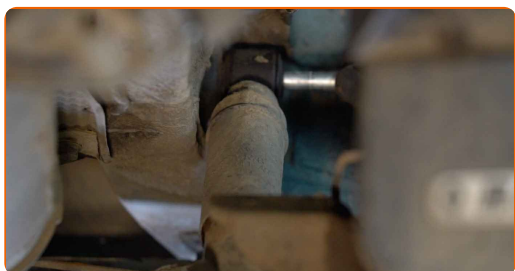
**9** Atskrūvējiet amortizatora augšējo stiprinājumu. Izmantojiet mucīņatslēgu Nr 16. Izmantojiet kombinēto atslēgu Nr 18. Izmantojiet vītņurbja atslēgu.



### AUTODOC iesaka:

- RENAULT KANGOO Express (FC0/1\_) - lai izvairītos no ievainojumiem, turiet amortizatoru, skrūvējot vaļā tā stiprinājumu skrūves.

**10** Noņemiet amortizatoru.

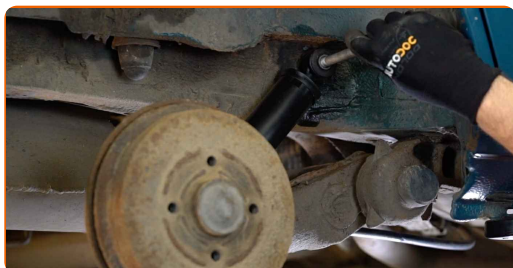


**Maiņa: amortizatoru – RENAULT KANGOO Express (FC0/1\_). Ieteikums:**

- Pirms jaunā amortizatora uzstādīšanas noteikti pārsūknējiet to 3-5 reizes manuāli.

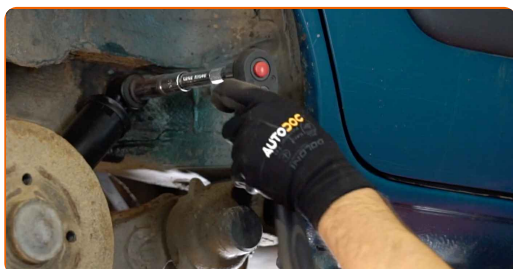
**11**

Ievietojiet jauno amortizatoru riteņa arkā un nostipriniet to.



**12**

Pievelciet augšējo amortizatora stiprinājumu. Izmantojiet mucīņatslēgu Nr 16. Izmantojiet kombinēto atslēgu Nr 18. Izmantojiet dinamometrisko atslēgu. Grieznes moments 105 Nm.



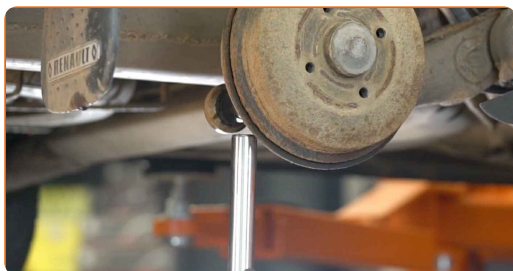
**13**

Notīriet detaļas un uztriepiet plānu smērvielas kārtiņu uz gultņa sēžas. Izmantojiet mucīņatslēgu Nr 16. Izmantojiet dinamometrisko atslēgu. Grieznes moments 105 Nm.

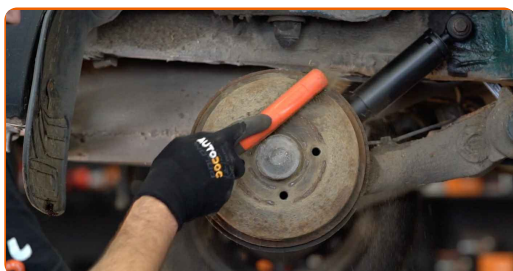


**14**

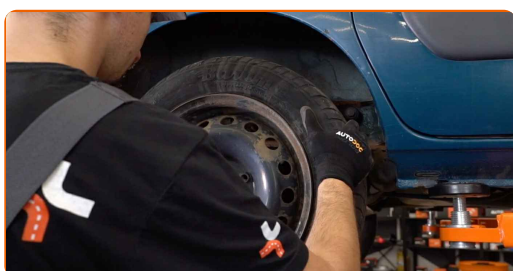
Noņemiet atbalstu no aizmugurējās sviras apakšas.



- 15** Notīriet riteņa diska montāžas vietu. Izmantojiet metāla birsti. Apstrādājiet kontaktpvirsmu. Izmantojiet vara smērvielu.



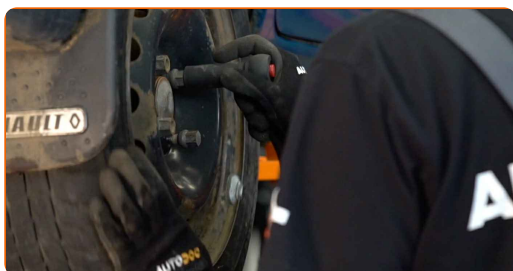
- 16** Uzlieciet riepu.



Maiņa: amortizatoru – RENAULT KANGOO Express (FC0/1\_). AUTODOC padomi:

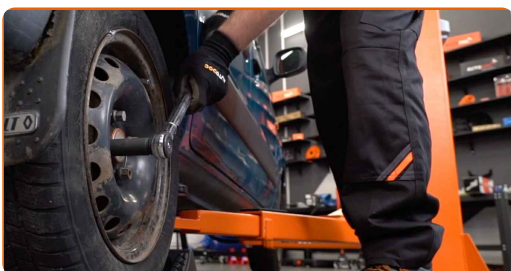
- Lai izvairītos no traumatiskām situācijām, pieturiet riteni, skrūvējot stiprinājuma skrūves.

- 17** Aizskruvējiet riteņa stiprinājumu skrūves. Izmantojiet pneimo mucīņu Nr.19

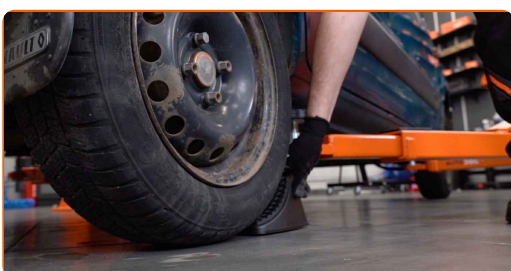




- 18** Nolaidiet auto un pievelciet skrūves krusteniskā veidā. Izmantojiet dinamometrisko atslēgu. Griezies moments 110 Nm.



- 19** Noņemiet fiksētājus un domkratus.



**LABI DARĪTS!** 

**SKATĪT VAIRĀK PAMĀCĪBU**

# AUTODOC – AUGSTĀKĀ KVALITĀTE UN AUTODAĻAS PAR PIENĒMAMU CENU TIEŠSAISTĒ

**AUTODOC MOBILĀ LIETOTNE: ĶĒRIET IZDEVĪGUS PIEDĀVĀJUMUS, VEICOT ĒRTUS PIRKUMUS**



**+ AUTODOC**

GET IT ON **Google Play**

Download on the **App Store**

**Download**

**LIELISKA IZVĒLE REZERVES DAĻĀM JŪSU AUTOMAŠĪNAI**

**AMORTIZATORU: PLAŠA IZVELE**

## **ⓘ ATBILDĪBAS IEROBEŽOJUMS:**

Dokumentā ir ietverti tikai vispārīgi ieteikumi, kas var jums noderēt remontdarbu vai detaļu nomaiņas laikā. "AUTODOC" neuzņemas nekādu atbildību par jebkādiem zaudējumiem, ievainojumiem un mantas bojājumiem, kas gūti remontdarbu vai detaļu nomaiņas procesā sniegtās informācijas nepareizas lietošanas vai nepareizas interpretācijas dēļ.

"AUTODOC" neuzņemas nekādu atbildību par jebkādām iespējamām šajā rokasgrāmatā atrodamām kļūdām un neskaidrībām. Sniegtā informācija ir paredzēta tikai informatīviem nolūkiem un nevar aizstāt speciālistu padomu.

"AUTODOC" neuzņemas nekādu atbildību par nekorektu vai bīstamu remonta iekārtu, instrumentu un autodaļu izmantošanu. "AUTODOC" stingri iesaka būt uzmanīgiem un ievērot drošības noteikumus, veicot remonta vai nomaiņas darbus. Atcerieties: - zemas kvalitātes autodaļu izmantošana negarantē pienācīgu drošības līmeni uz ceļiem.

© Copyright 2023 – viss vietnes saturs, jo īpaši teksti, fotogrāfijas un grafiki ir aizsargāti ar autortiesībām. Visas tiesības, tajā skaitā tiesības kopēt, nodot trešām personām, rediģēt un tulkot, patur "AUTODOC SE".