



Kā nomainīt: priekšas
stabilizatora atsaites
RENAULT Kangoo II
Express (FW) - nomaiņas
ceļvedis

LĪDZĪGA VIDEO PAMĀCĪBA



Šajā video redzama līdzīgas autodaļas nomaiņas procedūra citā transportlīdzeklī

Uzmanību!

Šis maiņas algoritms ir piemērots:

RENAULT Kangoo II Express (FW) Z.E., RENAULT Kangoo II Express (FW) 1.5 dCi 75, RENAULT Kangoo II Express (FW) 1.5 dCi 110, RENAULT Kangoo II Express (FW) 1.6, RENAULT Kangoo II Express (FW) 1.6 16V, RENAULT Kangoo II Express (FW) 1.5 dCi, RENAULT Kangoo II Express (FW) 1.5 dCi 85, RENAULT Kangoo II Express (FW) 1.5 dCi 90, RENAULT Kangoo II Express (FW) 1.6 16V LPG, RENAULT Kangoo II Express (FW) 1.2 TCe 115, RENAULT Kangoo II Express (FW) 1.5 dCi 90 (FW18), RENAULT Kangoo II Express (FW) 1.5 dCi 80 (FW15), RENAULT Kangoo II Express (FW) 1.6 16V FLEX (FW01), RENAULT Kangoo II Express (FW) 1.5 dCi 95 (FW16), RENAULT Kangoo II Express (FW) 1.5 dCi 115 (FW17)

Darbību secība var nedaudz atšķirties atkarībā no automašīnas uzbūves.

Šī pamācība tika izveidota, pamatojoties uz līdzīgas autodaļas nomaiņas procedūru:
RENAULT Megane II Sedan (LM) 1.4

**MAIŅA: STABILIZATORA ATSAITES – RENAULT
KANGOO II EXPRESS (FW). NEPIECIEŠAMIE
INSTRUMENTI:**



- Stiepļu suka
- WD-40 aerosols
- Vara smērviena
- Kombinētā atslēga Nr 15
- Kombinētā atslēga Nr 17
- Mucinas uzgalis nr. 14
- HEX uzgalis Nr. H6
- Pneimo mucīņa Nr 19
- Sprūdatslēga
- Dinamometriskā atslēga
- Riteņa fiksētājs

Pirkt instrumentus

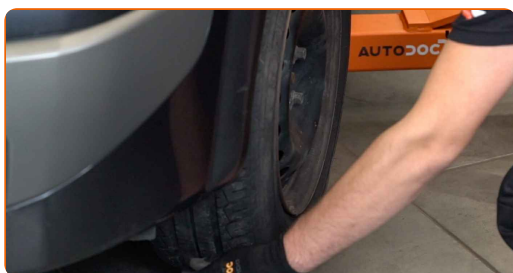
AUTODOC iesaka:

- Nomainiet RENAULT Kangoo II Express (FW) stabilizatora atsaites pa pāriem.
- Darbību secība ir identiska abām stabilizatora atsaitēm uz vienas ass.
- Visus darbus ir jāveic, kad dzinējs ir izslēgts.

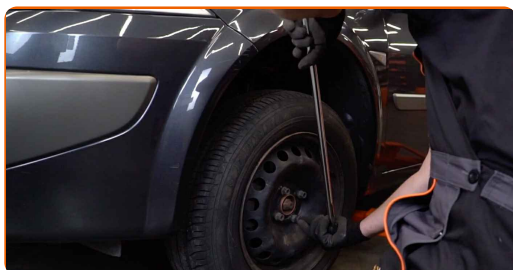
MAIŅA: STABILIZATORA ATSAITES – RENAULT KANGOO II EXPRESS (FW). VEICIET ŠĀDAS DARBĪBAS:

1

Nobloķējiet riteņus ar fiksētājiem.


2

Atskrūvējiet vaļīgāk riteņa stiprinājuma skrūves. Izmantojiet pneimo mucu Nr.19


3

Paceliet priekšējo auto pusi un atbalstiet to.

4

Atskrūvējiet riteņu skrūves.



AUTODOC iesaka:

- Svarīgi! Turiet RENAULT Kangoo II Express (FW) riteņi, skrūvējot vajā stiprinājuma skrūves.

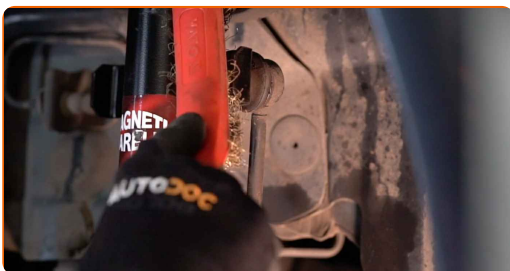
5

Noņemiet riteņi.



6

Notīriet stabilizatora atsaites stiprinājumus. Izmantojiet metāla birsti. Izmantojiet WD-40 aerosolu.



- 7 Atskrūvējiet stiprinājumu, kas savieno stabilizatora atsaiti pie amortizatora statnes. Izmantojiet HEX Nr. H6. Izmantojiet kombinēto atslēgu Nr 17. Izmantojiet atslēgu ar tarkšķi.



- 8 Atskrūvējiet stiprinājumu, kas savieno stabilizatora atsaiti pie stabilizatora stieņa. Izmantojiet HEX Nr. H6. Izmantojiet kombinēto atslēgu Nr 17. Izmantojiet atslēgu ar tarkšķi.



- 9 Noņemiet stabilizatora stieni.



Maiņa: stabilizatora atsaites – RENAULT Kangoo II Express (FW). Ieteikums:

- Pārbaudiet stabilizatora bukses. Nomainiet tās, ja nepieciešams.

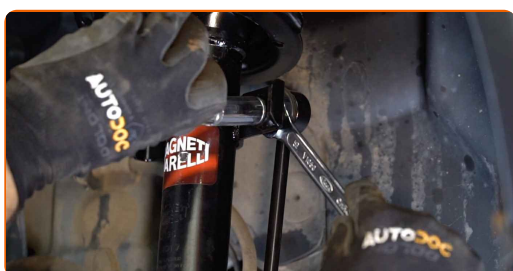
10

Uzstādiet jaunu stiepi, pievelciet stiprinājumus.



11

Pievelciet stiprinājumu, kas savieno stabilizatora atsaiti pie amortizatora statnes. Izmantojiet mucīnatslēgu Nr 14. Izmantojiet kombinēto atslēgu Nr 15. Izmantojiet dinamometrisko atslēgu. Griezes moments 44 Nm.



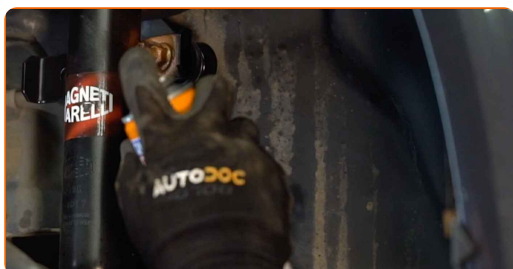
12

Pievelciet stiprinājumu, kas savieno stabilizatora atsaiti pie stabilizatora stieņa. Izmantojiet mucīnatslēgu Nr 14. Izmantojiet kombinēto atslēgu Nr 15. Izmantojiet dinamometrisko atslēgu. Griezes moments 44 Nm.



13

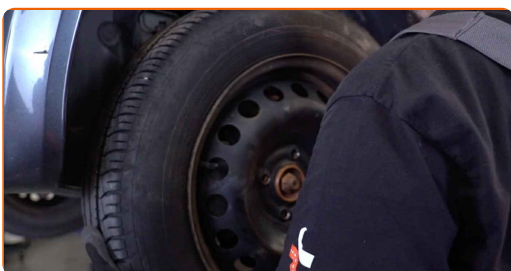
Apstrādājiet visus stabilizatora atsaites savienojumus. Izmantojiet vara smērvielu.



- 14 Notīriet riteņa diska montāžas vietu. Izmantojiet metāla birsti. Apstrādājiet kontaktpvirsmu. Izmantojiet vara smērvielu.



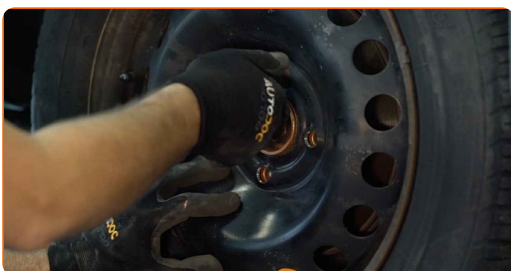
- 15 Uzlieciet riepu.



Maiņa: stabilizatora atsaites – RENAULT Kangoo II Express (FW). AUTODOC speciālisti iesaka:

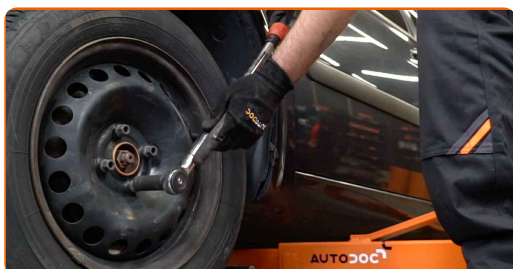
- Lai izvairītos no traumatiskām situācijām, pieturiet riteni, skrūvējot stiprinājuma skrūves.

- 16 Aizskruvējiet riteņa stiprinājumu skrūves. Izmantojiet pneimo mucīņu Nr.19



17

Nolaidiet auto un pievelciet skrūves krusteniskā veidā. Izmantojiet pneimo mucīņu Nr.19 Izmantojiet dinamometrisko atslēgu. Griezes moments 110 Nm.



18

Noņemiet fiksētājus un domkratus.



LABI DARĪTS! 

SKATĪT VAIRĀK PAMĀCĪBU

AUTODOC – AUGSTĀKĀ KVALITĀTE UN AUTODAĻAS PAR PIENĒMAMU CENU TIEŠSAISTĒ

AUTODOC MOBILĀ LIETOTNE: ĶĒRIET IZDEVĪGUS PIEDĀVĀJUMUS,
VEICOT ĒRTUS PIRKUMUS



AUTODOC

GET IT ON
Google Play

Download on the
App Store

Download

LIELISKA IZVĒLE REZERVES DAĻĀM JŪSU AUTOMAŠĪNAI

STABILIZATORA ATSAITES: PLAŠA IZVELE

ⓘ ATBILDĪBAS IEROBEŽOJUMS:

Dokumentā ir ietverti tikai vispārīgi ieteikumi, kas var jums noderēt remontdarbu vai detaļu nomaiņas laikā. "AUTODOC" neuzņemas nekādu atbildību par jebkādiem zaudējumiem, ievainojumiem un mantas bojājumiem, kas gūti remontdarbu vai detaļu nomaiņas procesā sniegtās informācijas nepareizas lietošanas vai nepareizas interpretācijas dēļ.

"AUTODOC" neuzņemas nekādu atbildību par jebkādam iespējamām šajā rokasgrāmatā atrodamām kļūdām un neskaidrībām. Sniegtā informācija ir paredzēta tikai informatīviem nolūkiem un nevar aizstāt speciālistu padomu.

"AUTODOC" neuzņemas nekādu atbildību par nekorektu vai bīstamu remonta iekārtu, instrumentu un autodaļu izmantošanu. "AUTODOC" stingri iesaka būt uzmanīgiem un ievērot drošības noteikumus, veicot remonta vai nomaiņas darbus. Atcerieties: - zemas kvalitātes autodaļu izmantošana negarantē pienācīgu drošības līmeni uz ceļiem.

© Copyright 2022 – viss vietnes saturs, jo īpaši teksti, fotogrāfijas un grafiki ir aizsargāti ar autortiesībām. Visas tiesības, tajā skaitā tiesības kopēt, nodot trešām personām, rediģēt un tulkot, patur "AUTODOC GmbH".