

 **AUTODOC CLUB**

Kā nomaiņīt: aizmugures
riteņa rumbas gultņa
RENAULT KANGOO
(KC0/1_) - nomaiņas
ceļvedis

LĪDZĪGA VIDEO PAMĀCĪBA



Šajā video redzama līdzīgas autodaļas nomaiņas procedūra citā transportlīdzeklī

Uzmanību!

Šis maiņas algoritms ir piemērots:

RENAULT KANGOO (KC0/1_) 1.2, RENAULT KANGOO (KC0/1_) 1.4, RENAULT KANGOO (KC0/1_) D 55 1.9 (KC0D), RENAULT KANGOO (KC0/1_) D 65 1.9 (KC0E, KC02, KC0J, KC0N), RENAULT KANGOO (KC0/1_) 1.5 dCi, RENAULT KANGOO (KC0/1_) 1.6 16V bivalent

Darbību secība var nedaudz atšķirties atkarībā no automašīnas uzbūves.

Šī pamācība tika izveidota, pamatojoties uz līdzīgas autodaļas nomaiņas procedūru:
RENAULT CLIO II (BB0/1/2_, CB0/1/2_) 1.2

**MAIŅA: RITEŅA RUMBAS GULTŅA – RENAULT
KANGOO (KC0/1_). NEPIECIEŠAMO INSTRUMENTU
SARAKSTS:**



- Stieplu suka
- WD-40 aerosols
- Universāls tīrīšanas aerosols
- Vara smērviela
- Muciņas uzgalis nr. 30
- Pneimo mucina Nr 19
- Gumijas āmurs
- Vītņurbja atslēga
- Āmurs
- Lauznis
- Riteņa fiksētājs

Pirkt instrumentus

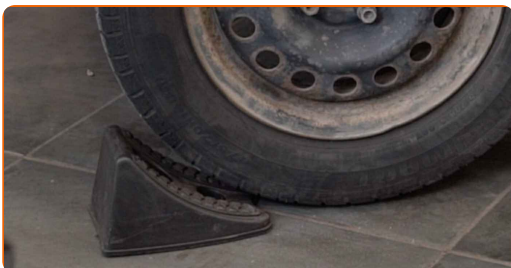
Maina: riteņa rumbas gultņa – RENAULT KANGOO (KC0/1_). AUTODOC speciālisti iesaka:

- Neizmantojiet atkārtoti gultņa iekārtu Jūsu automašīnā RENAULT KANGOO (KC0/1_).
- Abu riteņu rumbas gultņu nomaiņas darbību kārtība uz vienas ass ir identiska.
- Lūdzu, ņemiet vērā: visi darbi ar RENAULT KANGOO (KC0/1_) automašīnu jāveic ar izslēgtu motoru.

VEICIET NOMAIŅU ŠĀDĀ SECĪBĀ:

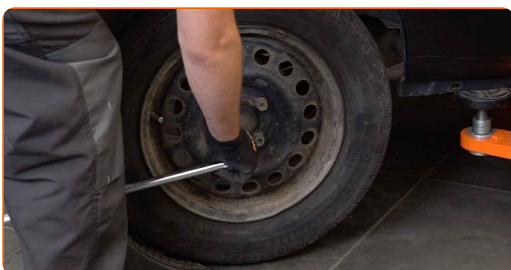
1

Nobloķējiet riteņus ar fiksētājiem.



2

Atskrūvējiet vaļīgāk riteņa stiprinājuma skrūves. Izmantojiet pneimo mucīņu Nr.19

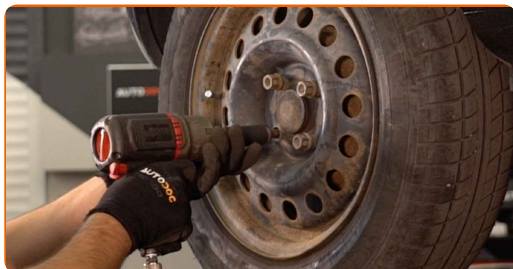


3

Paceliet aizmugurējo auto pusi un atbalstiet to.

4

Atskrūvējiet riteņu skrūves.

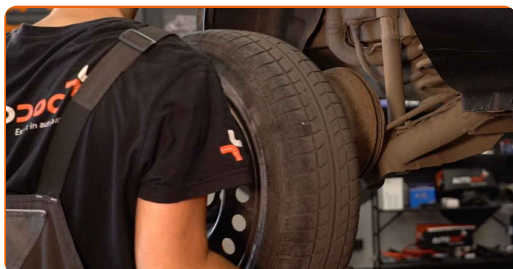


AUTODOC iesaka:

- Svarīgi! Turiet RENAULT KANGOO (KC0/1_) riteņi, skrūvējot vaļā stiprinājuma skrūves.

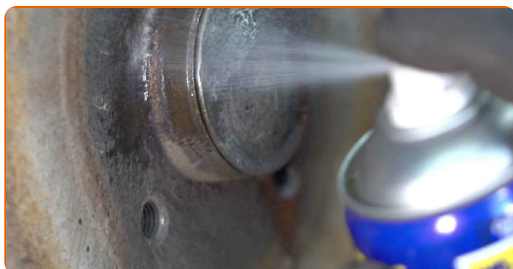
5

Noņemiet riteņi.



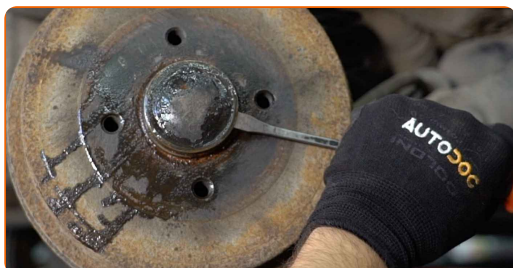
6

Notīriet bremžu trumuli. Izmantojiet metāla birsti. Izmantojiet WD-40 aerosolu.



7

Noņemiet rumbas gultņa aizsargvāciņu. Izmantojiet āmuru. Izmantojiet montāžas sviru.

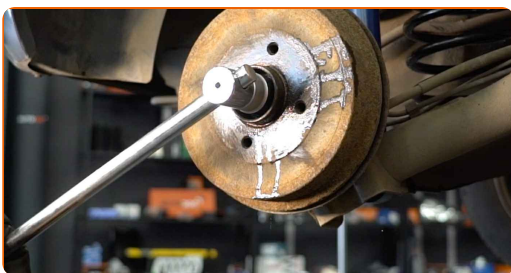


Maīna: riteņa rumbas gultņa – RENAULT KANGOO (KC0/1_). Profesionāli iesaka:

- Dažas automašīnas nav aprīkotas ar rumbas gultņa vākem.

8

Atskrūvējiet riteņa rumbas stiprinājuma uzgriezni. Izmantojiet mucīņatslēgu Nr 30. Izmantojiet vītņurbja atslēgu.



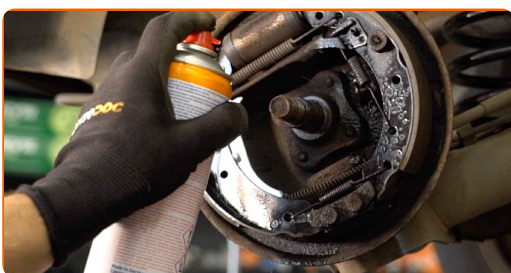
9

Noņemiet bremžu trumuli montāžā ar riteņa rumbas gultni.



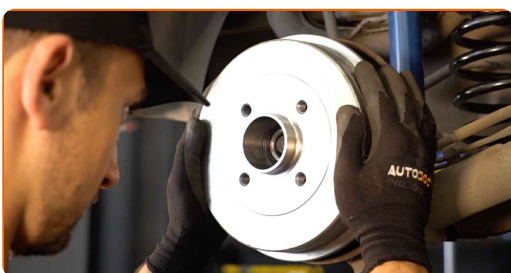
10

Notīriet rumbas gultņa montāžas vietas. Izmantojiet universālu aerosolu.

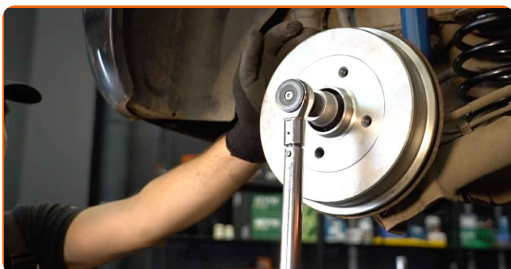


11

Uzstādiet jaunu bremžu trumuli montāžā ar riteņa rumbas gultni.



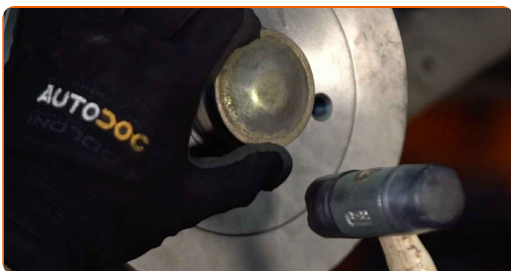
- 12** Pievelciet rumbas stiprinājumus. Izmantojiet mucīnatslēgu Nr 30. Izmantojiet dinamometrisko atslēgu. Griezes moments 175 Nm.



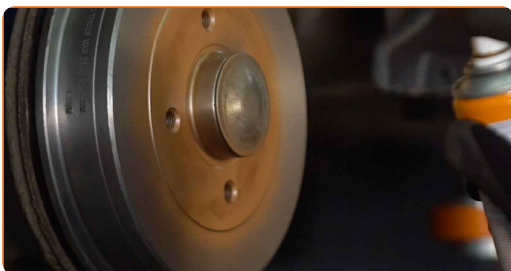
Mainā: riteņa rumbas gultņa – RENAULT KANGOO (KC0/1_). AUTODOC speciālisti iesaka:

- Riteņa gultņa ierīcei nevajadzētu noliekties uz ass rēdzes.

- 13** Uzstādiet rumbas gultņa aizsargvāciņu. Izmantojiet gumijas āmuru.

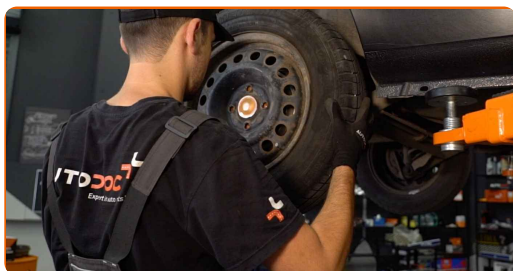


- 14** Apstrādājiet riteņa diska saskares virsmu ar bremžu trumuli. Izmantojiet vara smērvielu.



15

Uzlieciet riepu.

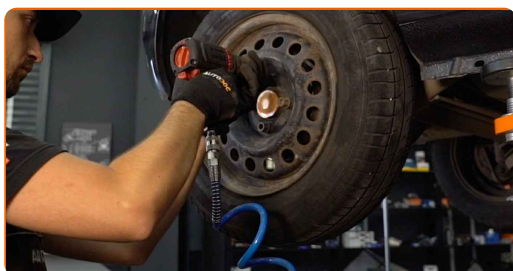


AUTODOC iesaka:

- Brīdinājums! Lai izvairītos no ievainojumiem, turiet RENAULT KANGOO (KC0/1_) riteņi, skrūvējot atpakaļ riteņa skrūves.

16

Aizskruvējiet riteņa stiprinājumu skrūves. Izmantojiet pneimo mucīņu Nr.19



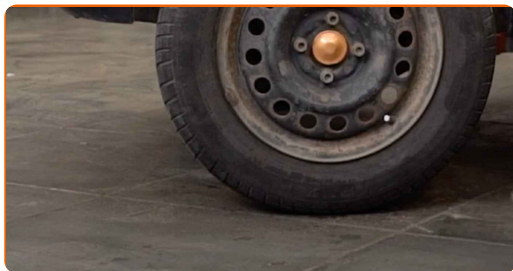
17

Nolaidiet auto un pievelciet skrūves krusteniskā veidā. Izmantojiet dinamometrisko atslēgu. Griezies moments 90 Nm.



18

Noņemiet fiksētājus un domkratus.



LABI DARĪTS! 

SKATĪT VAIRĀK PAMĀCĪBU

AUTODOC – AUGSTĀKĀ KVALITĀTE UN AUTODAĻAS PAR PIENĒMAMU CENU TIEŠSAISTĒ

AUTODOC MOBILĀ LIETOTNE: ĶĒRIET IZDEVĪGUS PIEDĀVĀJUMUS, VEICOT ĒRTUS PIRKUMUS



+ AUTODOC

GET IT ON **Google Play**

Download on the **App Store**

Download

LIELISKA IZVĒLE REZERVES DAĻĀM JŪSU AUTOMAŠĪNAI

RITEŅA RUMBAS GULTŅA: PLAŠA IZVELE

i ATBILDĪBAS IEROBEŽOJUMS:

Dokumentā ir ietverti tikai vispārīgi ieteikumi, kas var jums noderēt remontdarbu vai detaļu nomaiņas laikā. "AUTODOC" neuzņemas nekādu atbildību par jebkādiem zaudējumiem, ievainojumiem un mantas bojājumiem, kas gūti remontdarbu vai detaļu nomaiņas procesā sniegtās informācijas nepareizas lietošanas vai nepareizas interpretācijas dēļ.

"AUTODOC" neuzņemas nekādu atbildību par jebkādām iespējamām šajā rokasgrāmatā atrodamām kļūdām un neskaidrībām. Sniegtā informācija ir paredzēta tikai informatīviem nolūkiem un nevar aizstāt speciālistu padomu.

"AUTODOC" neuzņemas nekādu atbildību par nekorektu vai bīstamu remonta iekārtu, instrumentu un autodaļu izmantošanu. "AUTODOC" stingri iesaka būt uzmanīgiem un ievērot drošības noteikumus, veicot remonta vai nomaiņas darbus. Atcerieties: - zemas kvalitātes autodaļu izmantošana negarantē pienācīgu drošības līmeni uz ceļiem.

© Copyright 2023 – viss vietnes saturs, jo īpaši teksti, fotogrāfijas un grafiki ir aizsargāti ar autortiesībām. Visas tiesības, tajā skaitā tiesības kopēt, nodot trešām personām, rediģēt un tulkot, patur "AUTODOC SE".