



Kā nomainīt: priekšas  
logu slotiņas **RENAULT**  
**Laguna I Hatchback**  
**(B56)** - nomaiņas ceļvedis

## LĪDZĪGA VIDEO PAMĀCĪBA



Šajā video redzama līdzīgas autodaļas nomaiņas procedūra citā transportlīdzeklī

### **Uzmanību!**

Šis maiņas algoritms ir piemērots:

RENAULT Laguna I Hatchback (B56) 1.8, RENAULT Laguna I Hatchback (B56) 2.2 D, RENAULT Laguna I Hatchback (B56) 3.0, RENAULT Laguna I Hatchback (B56) 2.0, RENAULT Laguna I Hatchback (B56) 2.0 16V, RENAULT Laguna I Hatchback (B56) 2.2 dT, RENAULT Laguna I Hatchback (B56) 3.0 24V, RENAULT Laguna I Hatchback (B56) 1.9 dTi, RENAULT Laguna I Hatchback (B56) 1.8 16V, RENAULT Laguna I Hatchback (B56) 1.6 16V, RENAULT Laguna I Hatchback (B56) 1.9 dCi, RENAULT Laguna I Hatchback (B56) 1.8 (F3P 676)

Darbību secība var nedaudz atšķirties atkarībā no automašīnas uzbūves.

Šī pamācība tika izveidota, pamatojoties uz līdzīgas autodaļas nomaiņas procedūru:  
RENAULT Megane II Sedan (LM) 1.4

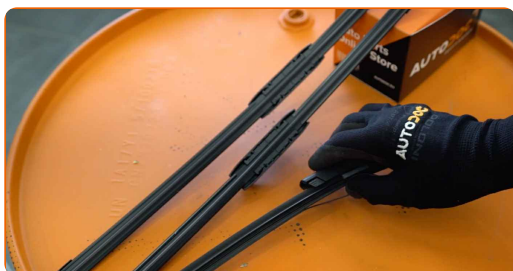
Maina: logu slotiņu – RENAULT Laguna I Hatchback (B56). AUTODOC padomi:

- Vienmēr vienlaicīgi nomainiet abas priekšējo logu tīrītāju slotiņas. Tas nodrošinās efektīvu un vienmērīgu vējstikla tīrīšanu.
- Nesajauciet vietām logu tīrītāju slotiņas vadītāja un pasažiera pusē.
- Abu stikla tīrītāju slotiņu aizstāšanas procedūra ir identiska.
- Visus darbus ir jāveic, kad dzinējs ir izslēgts.

## MAIŅA: LOGU SLOTIŅU – RENAULT LAGUNA I HATCHBACK (B56). VEICIET ŠĀDAS DARBĪBAS:

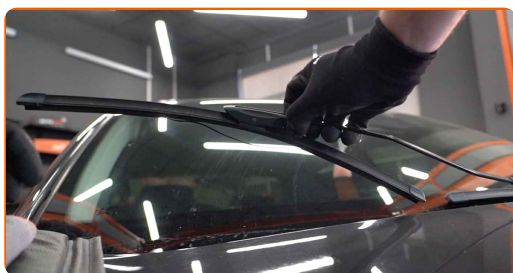
1

Sagatavojiet jaunas logu slotiņas.



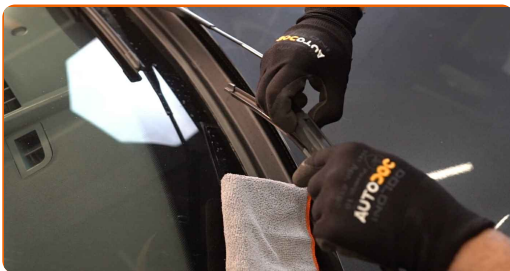
2

Paceltiet slotiņas no stikla līdz tās apstājas.



3

Nospiediet skavu. Noņemiet slotiņu no sviras.

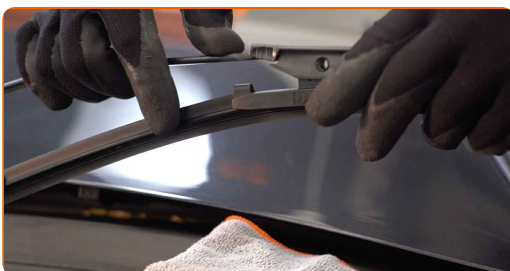


Maiņa: logu slotiņu – RENAULT Laguna I Hatchback (B56). Profesionāļi iesaka:

- Pārliecinieties, ka slotiņu maiņas laikā sviras neatsitās pret stiklu.

4

Uzstādiat jaunu logu slotiņu un uzmanīgi pielieciet slotiņu pie loga.



Maiņa: logu slotiņu – RENAULT Laguna I Hatchback (B56). AUTODOC ekspertu padomi:

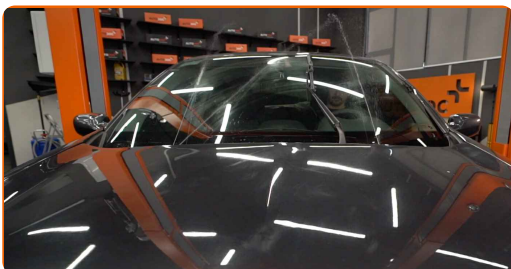
- Neņemiet logu tīrītāju slotiņu aiz tīrošās gumijas malas, lai nesabojātu grafīta pārklājumu.
- Pārliecinieties, ka slotiņas gumija cieši pieguļ stiklam visā tās garumā.

5

Ieslēdziet aizdedzi.

6

Novietojiet logu slotiņas selektoru pozīciju zemāk. Šādi Jūs pārslēgsiet slotiņas no servisa režīma uz darba režīmu.



7

Pēc uzstādīšanas pārbaudiet logu tīrītāja darbību. Slotiņas nedrīkst krustoties vai atsisties pret vējstikla blīvējumu.



**LABI DARĪTS!** 👍

**SKATĪT VAIRĀK PAMĀCĪBU**

## AUTODOC – AUGSTĀKĀ KVALITĀTE UN AUTODAĻAS PAR PIENEMAMU CENU TIEŠSAISTĒ

AUTODOC MOBILĀ LIETOTNE: ĶĒRIET IZDEVĪGUS PIEDĀVĀJUMUS,  
VEICOT ĒRTUS PIRKUMUS



**AUTODOC**

GET IT ON  
Google Play

Download on the  
App Store

Download

**LIELISKA IZVĒLE REZERVES DAĻĀM JŪSU AUTOMAŠĪNAI**

**LOGU SLOTIŅU: PLAŠA IZVELE**

### ⓘ **ATBILDĪBAS IEROBEŽOJUMS:**

Dokumentā ir ietverti tikai vispārīgi ieteikumi, kas var jums noderēt remontdarbu vai detaļu nomaiņas laikā. "AUTODOC" neuzņemas nekādu atbildību par jebkādiem zaudējumiem, ievainojumiem un mantas bojājumiem, kas gūti remontdarbu vai detaļu nomaiņas procesā sniegtās informācijas nepareizas lietošanas vai nepareizas interpretācijas dēļ.

"AUTODOC" neuzņemas nekādu atbildību par jebkādam iespējamām šajā rokasgrāmatā atrodamām kļūdām un neskaidrībām. Sniegtā informācija ir paredzēta tikai informatīviem nolūkiem un nevar aizstāt speciālistu padomu.

"AUTODOC" neuzņemas nekādu atbildību par nekorektu vai bīstamu remonta iekārtu, instrumentu un autodaļu izmantošanu. "AUTODOC" stingri iesaka būt uzmanīgiem un ievērot drošības noteikumus, veicot remonta vai nomaiņas darbus. Atcerieties: - zemas kvalitātes autodaļu izmantošana negarantē pienācīgu drošības līmeni uz ceļiem.

© Copyright 2022 – viss vietnes saturs, jo īpaši teksti, fotogrāfijas un grafiki ir aizsargāti ar autortiesībām. Visas tiesības, tajā skaitā tiesības kopēt, nodot trešām personām, rediģēt un tulkot, patur "AUTODOC GmbH".