



Kā nomainīt: salona gaisa
filtru **RENAULT Megane
II Hatchback (BM, CM)** -
nomaiņas ceļvedis

LĪDZĪGA VIDEO PAMĀCĪBA



Šajā video redzama līdzīgas autodaļas nomaiņas procedūra citā transportlīdzeklī

Uzmanību!

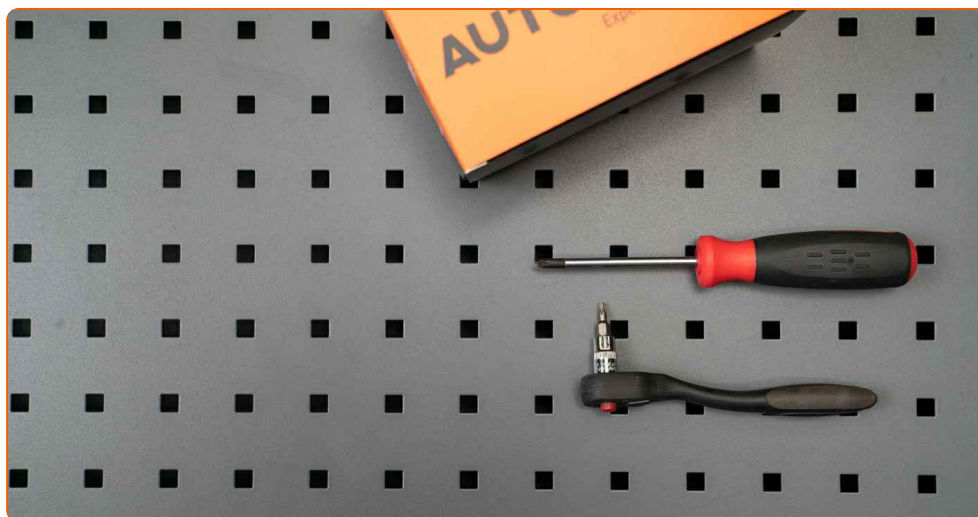
Šis maiņas algoritms ir piemērots:

RENAULT Megane II Hatchback (BM, CM) 1.4 16V, RENAULT Megane II Hatchback (BM, CM) 1.6 16V, RENAULT Megane II Hatchback (BM, CM) 2.0 16V, RENAULT Megane II Hatchback (BM, CM) 1.5 dCi, RENAULT Megane II Hatchback (BM, CM) 1.9 dCi, RENAULT Megane II Hatchback (BM, CM) 1.5 dCi (BM02, BM13, BM2A, CM02, CM13), RENAULT Megane II Hatchback (BM, CM) 2.0 Renault Sport, RENAULT Megane II Hatchback (BM, CM) 2.0 16V Turbo, RENAULT Megane II Hatchback (BM, CM) 1.5 dCi (BM1F, CM1F), RENAULT Megane II Hatchback (BM, CM) 1.5 dCi (BM1E, CM1E), RENAULT Megane II Hatchback (BM, CM) 2.0 dCi, RENAULT Megane II Hatchback (BM, CM) 1.5 dCi (BM16, CM16), RENAULT Megane II Hatchback (BM, CM) 1.6, RENAULT Megane II Hatchback (BM, CM) 1.6 Flex-Fuel, RENAULT Megane II Hatchback (BM, CM) 2.0

Darbību secība var nedaudz atšķirties atkarībā no automašīnas uzbūves.

Šī pamācība tika izveidota, pamatojoties uz līdzīgas autodaļas nomaiņas procedūru:
 RENAULT Megane II Sedan (LM) 1.4

MAIŅA: SALONA FILTRA – RENAULT MEGANE II
HATCHBACK (BM, CM). INSTRUMENTI, KURI VARĒTU
NODERĒT:



- Torx uzgalis T20

- Krustina skrūvgriezis

Pirkt instrumentus

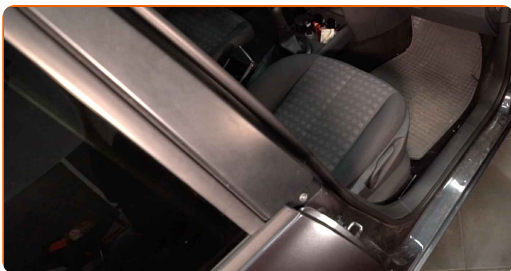
Maiņa: salona filtra – RENAULT Megane II Hatchback (BM, CM). AUTODOC iesaka:

- Nomainiet salona gaisa filtru vismaz reizi sešos mēnešos, agrā pavasarī un rudens gadalaikā.
- Sekojiet līdzi detaļas darbības termiņiem, ieteikumiem un prasībām, kuras noteicis ražotājs.
- Ja gaisa plūsma salonā ir strauji samazinājusies, nomainiet filtru pirms plānotās apkopes.
- Visus darbus ir jāveic, kad dzinējs ir izslēgts.

MAIŅA: SALONA FILTRA – RENAULT MEGANE II HATCHBACK (BM, CM). IZMANTOJIET ŠO PROCEDŪRU:

1

Aizbīdiet pasažieru krēslu maksimāli uz aizmuguri.



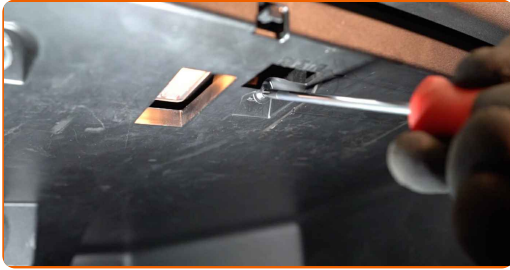
2

Paceliet, uzmanīgi atbrīvojiet no stiprinājumiem un noņemiet sānu dekoratīvo plastmasas paneli pasažieru pusē.



3

Atskrūvējiet cimdu nodalījuma stiprinājuma skrūves. Izmantojiet Torx T20.



4

Noņemiet centrālā paneļa sānu vāku.



Maiņa: salona filtra – RENAULT Megane II Hatchback (BM, CM). Profesionāļi iesaka:

- Esiet uzmanīgs! Nesabojājjiet drošības spilvenu sistēmu.

5

Noņemiet cimdu nodalījumu.



Maiņa: salona filtra – RENAULT Megane II Hatchback (BM, CM). AUTODOC padomi:

- Esiet uzmanīgs! Nesalauziet cimdu nodalījuma stiprinājumus.

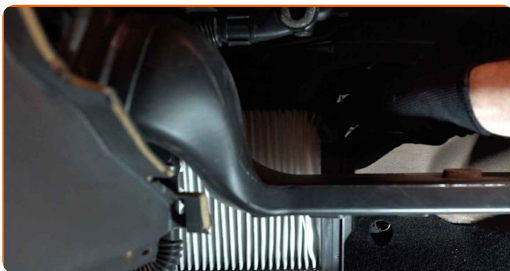
6

Atskrūvējiet salona filtra stiprinājumus. Izmantojiet krustiņu skrūvgriezi.



7

Izņemiet salona filtru.

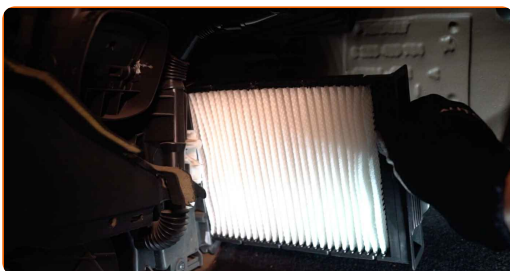


Maiņa: salona filtra – RENAULT Megane II Hatchback (BM, CM). AUTODOC ekspertu padomi:

- Necentieties tīrīt un lietot filtru atkārtoto - tas ietekmēs gaisa tīrības kvalitāti mašīnas salonā.

8

Uzstādiet salona filtru montāžas vietā.

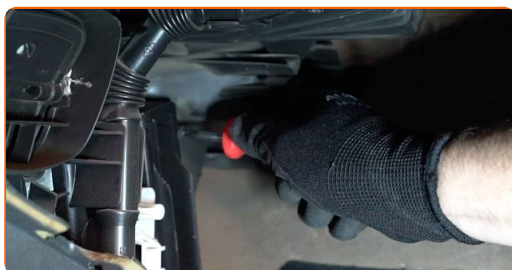


Maiņa: salona filtra – RENAULT Megane II Hatchback (BM, CM). Ieteikums:

- Sekojiet gaisa plūsmas virziena bultiņai uz filtra.
- Maiņa: salona filtra – RENAULT Megane II Hatchback (BM, CM). Pārliedzieties, ka filtra elements ir pareizi novietots. Nepieļaujiet sašķiebošanos.
- Izmantojiet tikai kvalitatīvus filtrus.

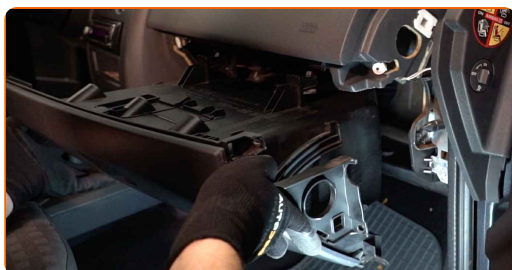
9

Ieskrūvējiet salona filtra stiprinājumus. Izmantojiet krustiņu skrūvgriezi.



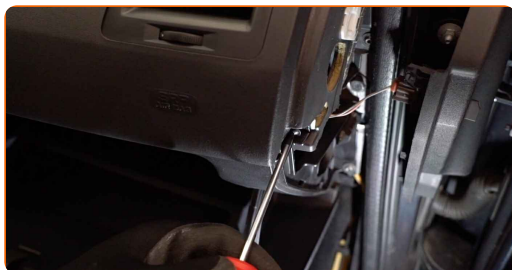
10

Uzstādiet cimdu nodalījumu.



11

Pieskrūvējiet cimdu nodalījuma stiprinājuma skrūves. Izmantojiet Torx T20.



12 Uzstādiet centrālā paneļa sānu vāku. Pārliecinieties, ka dzirdat klikšķi, tas liecina, ka svece ir pareizi uzstādīta.



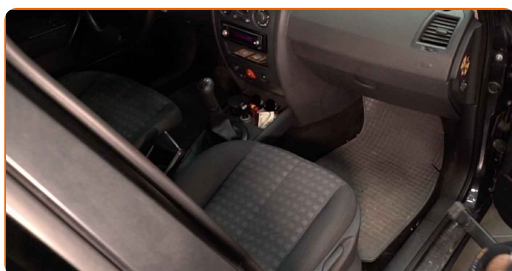
13 Uzstādiet sānu dekoratīvo paneli. Uzstādiet detaļu attiecīgi vadīklām un nobloķējiet stiprinājumus.



AUTODOC iesaka:

- Maiņa: salona filtra – RENAULT Megane II Hatchback (BM, CM). Uzstādīšanas laikā nepielietojiet pārmērīgu spēku. Tas var sabojāt stiprinājumus.

14 Atbīdiet pasažieru sēdekli tā sākotnējā stāvoklī.



15 Ieslēdziet aizdedzi.

- 16 Ieslēdziet gaisa kondicionēšanas sistēmu. Tas ir nepieciešams, lai pārliecinātos, ka detaļa darbojas pareizi.



- 17 Izslēdziet aizdedzi.

LABI DARĪTS! 

SKATĪT VAIRĀK PAMĀCĪBU

AUTODOC – AUGSTĀKĀ KVALITĀTE UN AUTODAĻAS PAR PIENĒMAMU CENU TIEŠSAISTĒ

AUTODOC MOBILĀ LIETOTNE: ĶERIET IZDEVĪGUS PIEDĀVĀJUMUS,
VEICOT ĒRTUS PIRKUMUS



AUTODOC

GET IT ON
Google Play

Download on the
App Store

Download

LIELISKA IZVĒLE REZERVES DAĻĀM JŪSU AUTOMAŠĪNAI

SALONA FILTRA: PLAŠA IZVELE

ⓘ ATBILDĪBAS IEROBEŽOJUMS:

Dokumentā ir ietverti tikai vispārīgi ieteikumi, kas var jums noderēt remontdarbu vai detaļu nomaiņas laikā. "AUTODOC" neuzņemas nekādu atbildību par jebkādiem zaudējumiem, ievainojumiem un mantas bojājumiem, kas gūti remontdarbu vai detaļu nomaiņas procesā sniegtās informācijas nepareizas lietošanas vai nepareizas interpretācijas dēļ.

"AUTODOC" neuzņemas nekādu atbildību par jebkādām iespējamām šajā rokasgrāmatā atrodamām kļūdām un neskaidrībām. Sniegtā informācija ir paredzēta tikai informatīviem nolūkiem un nevar aizstāt speciālistu padomu.

"AUTODOC" neuzņemas nekādu atbildību par nekorektu vai bīstamu remonta iekārtu, instrumentu un autodaļu izmantošanu. "AUTODOC" stingri iesaka būt uzmanīgiem un ievērot drošības noteikumus, veicot remonta vai nomaiņas darbus. Atcerieties: - zemas kvalitātes autodaļu izmantošana negarantē pienācīgu drošības līmeni uz ceļiem.

© Copyright 2021 – viss vietnes saturs, jo īpaši teksti, fotogrāfijas un grafiki ir aizsargāti ar autortiesībām. Visas tiesības, tajā skaitā tiesības kopēt, nodot trešām personām, rediģēt un tulkot, patur "AUTODOC GmbH".