

AUTODOC CLUB

Kā nomainīt: priekšas
bremžu klučus **RENAULT**
RAPID Furgons (F40_,
G40_) - nomaiņas
ceļvedis

LĪDZĪGA VIDEO PAMĀCĪBA



Šajā video redzama līdzīgas autodaļas nomaiņas procedūra citā transportlīdzeklī

Uzmanību!

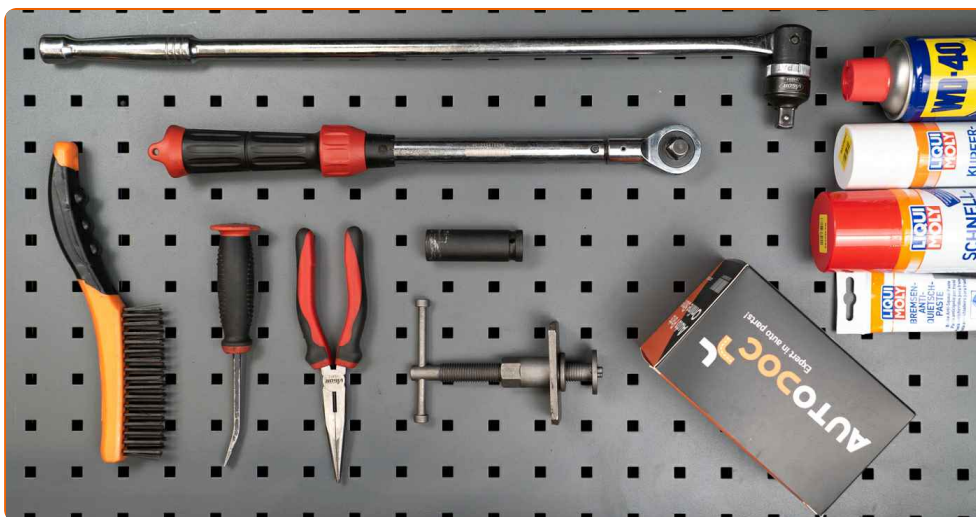
Šis maiņas algoritms ir piemērots:

RENAULT RAPID Furgons (F40_, G40_) 1.1, RENAULT RAPID Furgons (F40_, G40_) 1.6 D, RENAULT RAPID Furgons (F40_, G40_) 1.0

Darbību secība var nedaudz atšķirties atkarībā no automašīnas uzbūves.

Šī pamācība tika izveidota, pamatojoties uz līdzīgas autodaļas nomaiņas procedūru:
RENAULT TWINGO I (C06_) 1.2

**MAIŅA: BREMŽU KLUČU – RENAULT RAPID FURGONS
(F40_, G40_). NEPIECIEŠAMO INSTRUMENTU
SARAKSTS:**



- Bremžu sistēmu tīrītājs
- Pretčīkstēšanas smēriela
- Vara smēriela
- Pnemo mucina Nr 17
- Dinamometriskā atslēga
- Apaļknaibles
- Lauznis
- Riteņa fiksētājs

Pirkt instrumentus

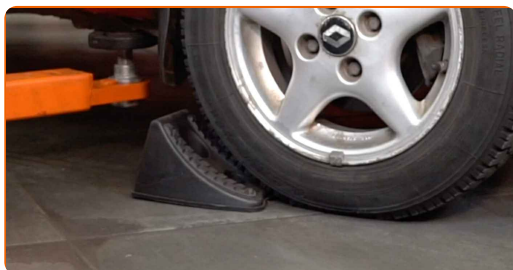
Maina: bremžu kluču – RENAULT RAPID Furgons (F40_, G40_). AUTODOC ekspertu padomi:

- Nomainiet bremžu klučus pilnā komplektācijā uz katras ass. Tas nodrošina efektīvu bremzēšanu.
- Uz vienas ass esošu abu bremžu kluču maiņas procedūra ir identiska.
- Visus darbus ir jāveic, kad dzinējs ir izslēgts.

MAIŅA: BREMŽU KLUČU – RENAULT RAPID FURGONS (F40_, G40_). IZMANTOJIET ŠO PROCEDŪRU:

1 Atveriet motora pārsegu. Atskrūvējiet bremžu šķidrums izplešanās tvertnes vāku.

2 Nobloķējiet riteņus ar fiksētājiem.



3 Atskrūvējiet vaļīgāk riteņa stiprinājuma skrūves. Izmantojiet pneimo mucīņu Nr.17



4 Paceliet priekšējo auto pusi un atbalstiet to.

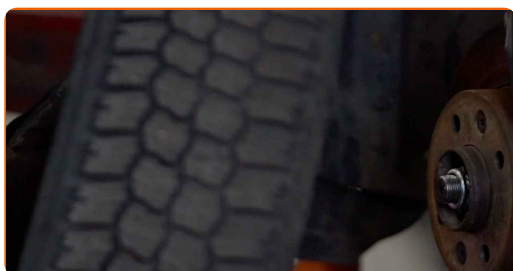
5 Atskrūvējiet riteņu skrūves.



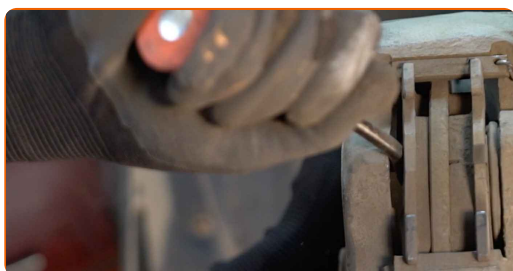
AUTODOC iesaka:

- Svarīgi! Turiet RENAULT RAPID Furgons (F40_, G40_) riteņi, skrūvējot vaļā stiprinājuma skrūves.

6 Noņemiet riteņi.



7 Izpletiet bremžu klučus. Izmantojiet montāžas sviru.



8 Noņemiet bremžu kluča fiksatoru. Izmantojiet montāžas sviru.



9 Izņemiet bremžu kļuču vadplāksni.



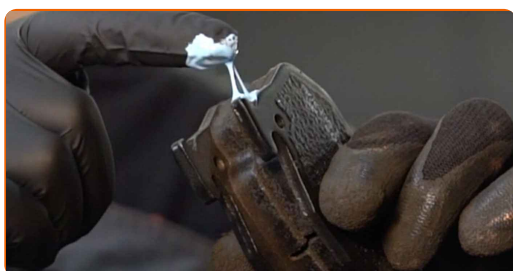
10 Noņemiet bremžu kļučus.



Maina: bremžu kļuču – RENAULT RAPID Furgons (F40_, G40_). Ieteikums:

- Izmēriet bremžu diska biezumu. Tiklīdz tiek sasniegts maksimālais nodiluma ierobežojums, tas jānomaina.

11 Apstrādājiet bremžu kļučus vietā, kur tie saskaras ar bremžu suporta skavu. Izmantojiet pretčīkstēšanas smērvielu.



Maina: bremžu kļuču – RENAULT RAPID Furgons (F40_, G40_). AUTODOC iesaka:

- Pirms bremžu kļuču uzstādīšanas pārlicinieties, ka diska virsma ir tīra.

12 Uzstādiet jaunus bremžu klučus.



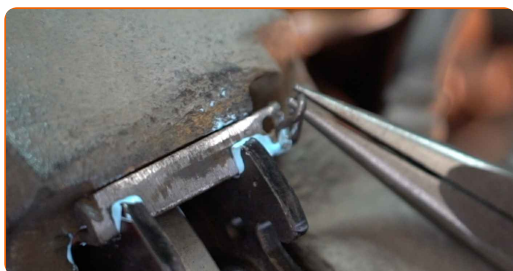
Maiņa: bremžu kluču – RENAULT RAPID Furgons (F40_, G40_). AUTODOC speciālisti iesaka:

- Pārliecinieties, ka kluči ir uzstādīti ar uzlikām pret disku.

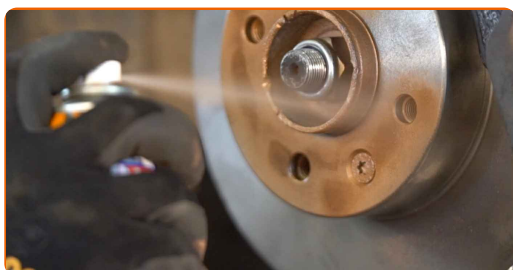
13 Uzstādiet bremžu kluču vadplāksni.



14 Uzstādiet bremžu kluču fiksatoru. Izmantojiet apaļknaibles.



15 Apstrādājiet virsmu, kur bremžu disks saskaras ar riteņa disku. Izmantojiet vara smērvielu.



16

Notīriet bremžu diska virsmu. Izmantojiet bremžu sistēmas tīrītāju.



AUTODOC iesaka:

- Maiņa: bremžu kluču – RENAULT RAPID Furgons (F40_, G40_). Pēc aerosola uzklāšanas pagaidiet dažas minūtes.

17

Uzlieciet riepu.

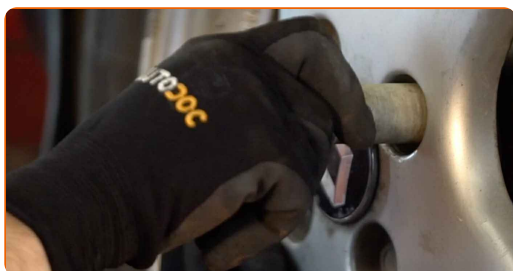


Maiņa: bremžu kluču – RENAULT RAPID Furgons (F40_, G40_). AUTODOC ekspertu padomi:

- Lai izvairītos no traumatiskām situācijām, pieturiet riteni, skrūvējot stiprinājuma skrūves.

18

Aizskruvējiet riteņa stiprinājumu skrūves. Izmantojiet pneimo mucīņu Nr.17



- 19** Nolaidiet auto un pievelciet skrūves krusteniskā veidā. Izmantojiet dinamometrisko atslēgu. Griezes moments 90 Nm.



- 20** Noņemiet fiksētājus un domkratus.



AUTODOC iesaka:

- Svarīgi! Maiņa: bremžu kluču – RENAULT RAPID Furgons (F40_, G40_). Pārbaudiet bremžu šķidruma līmeni tvertnē un, ja nepieciešams, pielejiet klāt.

- 21** Atskrūvējiet bremžu šķidruma izplešanās tvertnes vāku.



AUTODOC iesaka:

- Neieslēdzot RENAULT RAPID Furgons (F40_, G40_) motoru, vairākas reizes nospiediet bremžu pedāli, līdz jūtat ievērojamu pretstatu.

22

Aizveriet dzinēja pārsegu.

Maiņa: bremžu kļuču – RENAULT RAPID Furgons (F40_, G40_). Ieteikums:

- Pirmos 150 - 200 km pēc bremžu kļuču nomaiņas vienmērīgi palēniniet ātrumu. Izvairieties no nevajadzīgas un straujas bremzēšanas līdz automašīna pilnībā apstājas.

LABI DARĪTS! 

SKATĪT VAIRĀK PAMĀCĪBU

AUTODOC – AUGSTĀKĀ KVALITĀTE UN AUTODAĻAS PAR PIENĒMAMU CENU TIEŠSAISTĒ

AUTODOC MOBILĀ LIETOTNE: ĶĒRIET IZDEVĪGUS PIEDĀVĀJUMUS, VEICOT ĒRTUS PIRKUMUS



+ AUTODOC

GET IT ON **Google Play**

Download on the **App Store**

Download

LIELISKA IZVĒLE REZERVES DAĻĀM JŪSU AUTOMAŠĪNAI

BREMŽU KLUČI: PLAŠA IZVELE

i ATBILDĪBAS IEROBEŽOJUMS:

Dokumentā ir ietverti tikai vispārīgi ieteikumi, kas var jums noderēt remontdarbu vai detaļu nomaiņas laikā. "AUTODOC" neuzņemas nekādu atbildību par jebkādiem zaudējumiem, ievainojumiem un mantas bojājumiem, kas gūti remontdarbu vai detaļu nomaiņas procesā sniegtās informācijas nepareizas lietošanas vai nepareizas interpretācijas dēļ.

"AUTODOC" neuzņemas nekādu atbildību par jebkādam iespējamām šajā rokasgrāmatā atrodamām kļūdām un neskaidrībām. Sniegtā informācija ir paredzēta tikai informatīviem nolūkiem un nevar aizstāt speciālistu padomu.

"AUTODOC" neuzņemas nekādu atbildību par nekorektu vai bīstamu remonta iekārtu, instrumentu un autodaļu izmantošanu. "AUTODOC" stingri iesaka būt uzmanīgiem un ievērot drošības noteikumus, veicot remonta vai nomaiņas darbus. Atcerieties: - zemas kvalitātes autodaļu izmantošana negarantē pienācīgu drošības līmeni uz ceļiem.

© Copyright 2023 – viss vietnes saturs, jo īpaši teksti, fotogrāfijas un grafiki ir aizsargāti ar autortiesībām. Visas tiesības, tajā skaitā tiesības kopēt, nodot trešām personām, rediģēt un tulkot, patur "AUTODOC SE".