

 **AUTODOC CLUB**

Kā nomainīt: stūres  
pirksta **RENAULT Scénic  
I (JA0/1, FA0)** - nomaiņas  
ceļvedis

## LĪDZĪGA VIDEO PAMĀCĪBA



Šajā video redzama līdzīgas autodaļas nomaiņas procedūra citā transportlīdzeklī

### **Uzmanību!**

Šis maiņas algoritms ir piemērots:

RENAULT Scénic I (JA0/1, FA0) 1.4 16V, RENAULT Scénic I (JA0/1, FA0) 2.0 16V,  
RENAULT Scénic I (JA0/1, FA0) 2.0 16V RX4, RENAULT Scénic I (JA0/1, FA0) 1.9 dCi  
RX4, RENAULT Scénic I (JA0/1, FA0) 1.9 dTi, RENAULT Scénic I (JA0/1, FA0) 1.9 dCi,  
RENAULT Scénic I (JA0/1, FA0) 1.8 16V, RENAULT Scénic I (JA0/1, FA0) 1.6,  
RENAULT Scénic I (JA0/1, FA0) 1.8 4x4

Darbību secība var nedaudz atšķirties atkarībā no automašīnas uzbūves.

Šī pamācība tika izveidota, pamatojoties uz līdzīgas autodaļas nomaiņas procedūru:  
RENAULT Twingo I Hatchback 1.2

**MAIŅA: STŪRES PIRKSTA – RENAULT SCÉNIC I (JA0/1, FA0). NEPIECIEŠAMIE INSTRUMENTI:**



- Stieplu suka
- WD-40 aerosols
- Bremžu sistēmu tīrītājs
- Vara smēriela
- Kombinētā atslēga Nr 13
- Kombinētā atslēga Nr 21
- Kombinētā atslēga Nr 22
- Muciņas uzgalis nr. 13
- Muciņas uzgalis nr. 17
- Muciņas uzgalis nr. 18
- Pneimo mucīņa Nr 17
- Sprūdatslēga
- Dinamometriskā atslēga
- Bīdmērs
- Šarnīru novilcējs
- Riteņa fiksētājs

**Pirkt instrumentus**

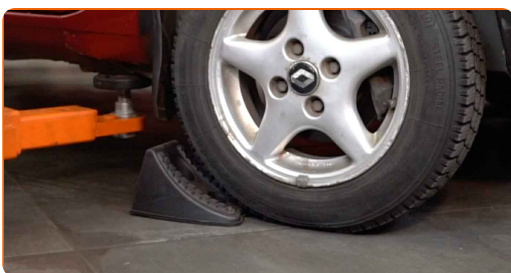
Maina: stūres pirksta – RENAULT Scénic I (JA0/1, FA0). AUTODOC speciālisti iesaka:

- Nomainiet stūres šķērsstieņa uzgaļus pa pāriem.
- Labā un kreisā stūres šķērsstieņa uzgaļa maiņas darbību secība ir identiska.
- Uzstādīšanas procesā izmantojiet tikai jaunas skrūves un uzgriežņus.
- Lūdzu, ņemiet vērā: visi darbi ar RENAULT Scénic I (JA0/1, FA0) automašīnu jāveic ar izslēgtu motoru.

## VEICIET NOMAIŅU ŠĀDĀ SECĪBĀ:

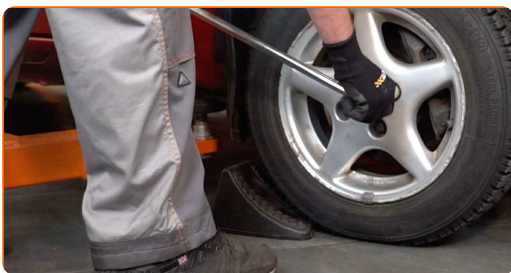
1

Nobloķējiet riteņus ar fiksētājiem.



2

Atskrūvējiet vaļīgāk riteņa stiprinājuma skrūves. Izmantojiet pneimo mucu Nr.17



**3** Paceliet priekšējo auto pusi un atbalstiet to.

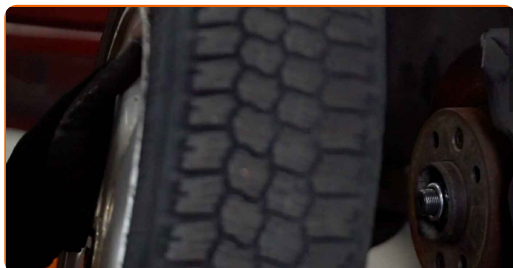
**4** Atskrūvējiet riteņu skrūves.



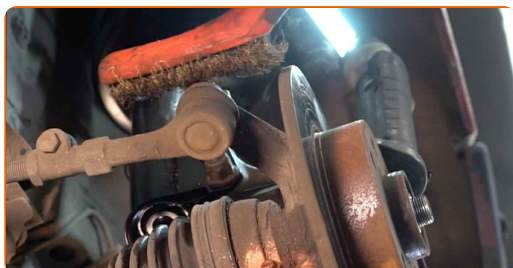
### AUTODOC iesaka:

- Svarīgi! Turiet RENAULT Scénic I (JA0/1, FA0) riteņi, skrūvējot vaļā stiprinājuma skrūves.

**5** Noņemiet riteņi.



**6** Notīriet stūres šķērsstieņa uzgaļa stiprinājumu pie grozāmass. Izmantojiet metāla birsti. Izmantojiet WD-40 aerosolu.



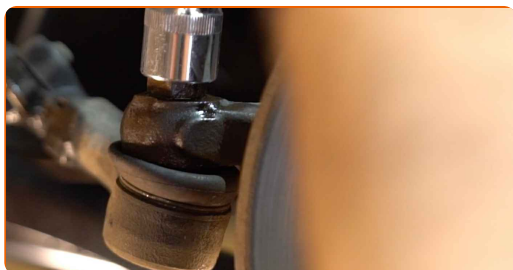
- 7** Veicot demontāžu, atzīmējiet vai izmēriet precīzo lodbalsta stāvokli uz stūres šķērsstiepņa, vai saskaitiet apgriezīnu skaitu, lai novērstu vēlāku savirzes neatbilstību. Izmantojiet bīdmēru.



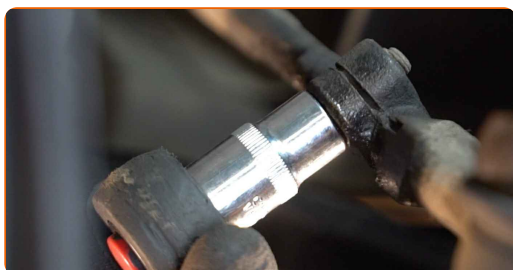
- 8** Atbrīvojiet pretuzgriezni, kas piestiprina stūres stiepņa uzgali pie stūres stiepņa. Izmantojiet kombinēto atslēgu Nr 21. Izmantojiet kombinēto atslēgu Nr 22.



- 9** Atskrūvējiet uzgaļa stiprinājuma uzgriezni pie grozāmass. Izmantojiet mucīņatslēgu Nr 17. Izmantojiet atslēgu ar tarkšķī.

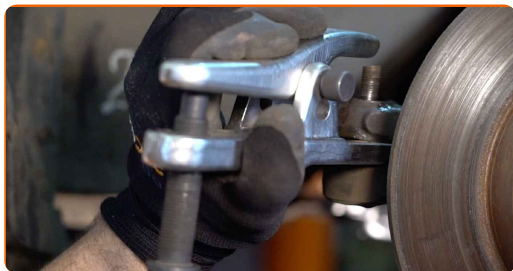


- 10** Palaidiet vaļīgāk stiprinājumu, kas savieno stūres šķērsstiepņa uzgali ar stūres šķērsstiepni. Izmantojiet mucīņatslēgu Nr 13. Izmantojiet atslēgu ar tarkšķī.



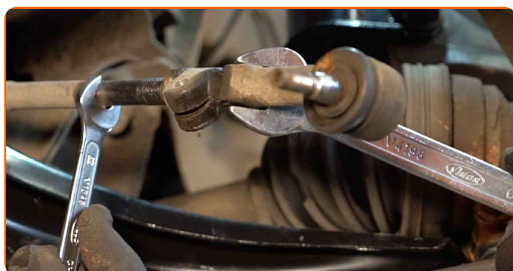
11

Atvienojiet stūres stiepņa uzgali no grozāmass. Izmantojiet lodbalsta novilcēju.



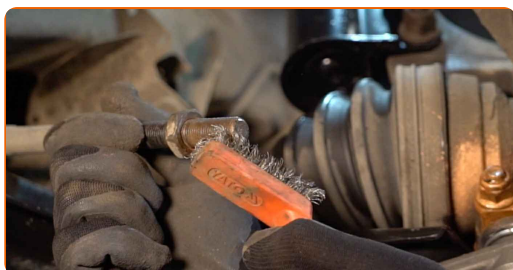
12

Izskrūvējiet uzgali no stūres stiepņa. Izmantojiet kombinēto atslēgu Nr 13. Izmantojiet kombinēto atslēgu Nr 21.



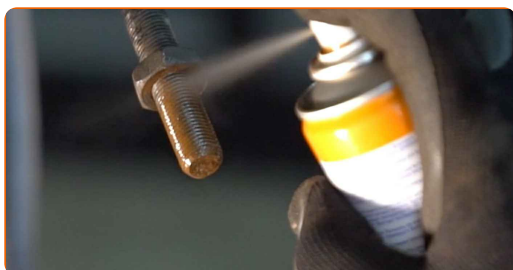
13

Notīriet stūres šķērsstiepņa uzgaļa montāžas sēžas. Izmantojiet metāla birsti. Izmantojiet WD-40 aerosolu.



14

Apstrādājiet stūres šķērsstiepņa vītņi. Izmantojiet vara smērvielu.



15

Pieskrūvējiet jauno stūres stiepņa uzgali.

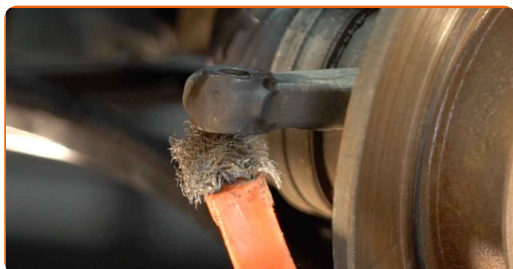


Maiņa: stūres pirksta – RENAULT Scénic I (JA0/1, FA0). AUTODOC iesaka:

- Uzstādot stūres šķērsstiepņa uzgali, atcerieties veikt to pašu apgriezīnu skaitu vai atstāt to pašu redzamo vītnes garumu kā jūsu mērījumos.

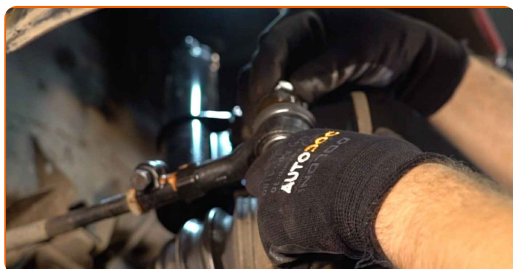
16

Notīriet stūres šķērsstiepņa uzgaļa montāžas sēžas. Izmantojiet metāla birsti. Izmantojiet WD-40 aerosolu.



17

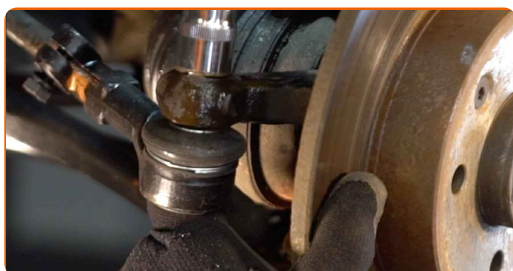
Pievienojiet stūres stiepņa uzgali pie grozāmass.





18

Uzskrūvējiet stiprinājuma uzgriezni, kas savieno stūres šķērsstiepņa uzgali ar grozāmasi. Izmantojiet mucīņatslēgu Nr 17.



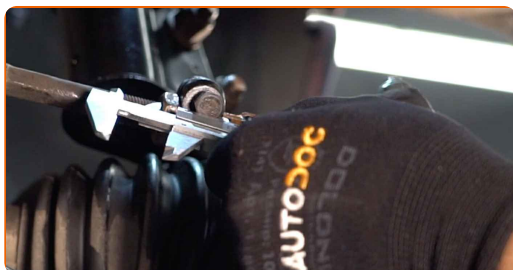
19

Aizskrūvējiet stūres šķērsstiepņa uzgaļa pretuzgriezni. Izmantojiet kombinēto atslēgu Nr 21. Izmantojiet kombinēto atslēgu Nr 22.



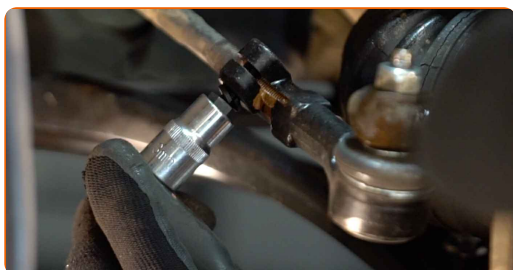
20

Veicot demontāžu, atzīmējiet vai izmēriet precīzo lodbalsta stāvokli uz stūres šķērsstiepņa, vai saskaitiet apgriezīgu skaitu, lai novērstu vēlāku savirzes neatbilstību. Izmantojiet bīdmēru.



21

Pieskrūvējiet stiprinājumu, kas savieno stūres šķērsstiepņa uzgali ar stūres šķērsstiepni. Izmantojiet mucīņatslēgu Nr 13. Izmantojiet atslēgu ar tarkšķi.



- 22** Nostipriniet uzgaļa pretuzgriezni. Izmantojiet kombinēto atslēgu Nr 21. Izmantojiet kombinēto atslēgu Nr 22. Izmantojiet dinamometrisko atslēgu. Griezies moments 53 Nm.



- 23** Pievelciet stūres stiepņa uzgaļa stiprinājuma uzgriezni pie grozāmass. Izmantojiet mucīņatslēgu Nr 18. Izmantojiet dinamometrisko atslēgu. Griezies moments 40 Nm.



- 24** Apstrādājiet stūres stiepņa uzgaļa stiprinājumu pie grozāmass. Izmantojiet vara smērvielu.



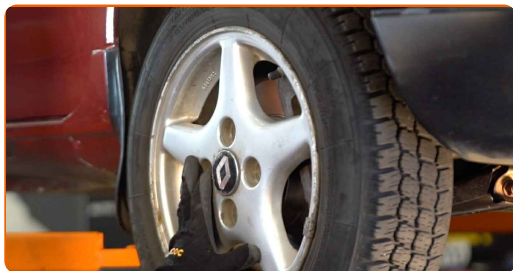
- 25** Apstrādājiet virsmu, kur bremžu disks saskaras ar riteņa disku. Izmantojiet vara smērvielu.

- 26** Notīriet bremžu diska virsmu. Izmantojiet bremžu sistēmas tīrītāju.

### AUTODOC iesaka:

- Maiņa: stūres pirksta – RENAULT Scénic I (JA0/1, FA0). Pēc aerosola uzklāšanas pagaidiet dažas minūtes.

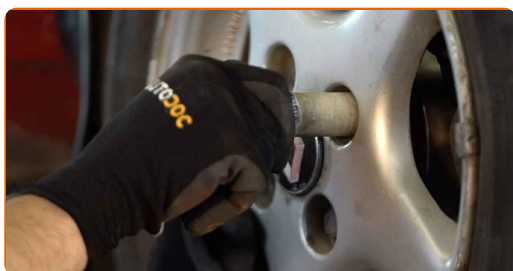
**27** Uzlieciet riepu.



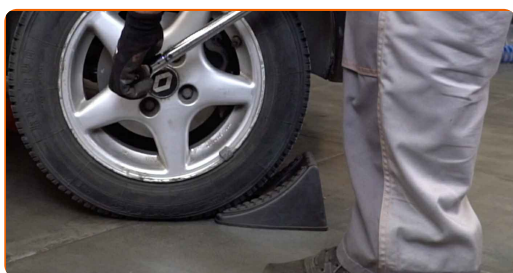
Maiņa: stūres pirksta – RENAULT Scénic I (JA0/1, FA0). AUTODOC padomi:

- Lai izvairītos no traumatiskām situācijām, pieturiet riteni, skrūvējot stiprinājuma skrūves.

**28** Aizskruvējiet riteņa stiprinājumu skrūves. Izmantojiet pneimo mucīņu Nr.17



**29** Nolaidiet auto un pievelciet skrūves krusteniskā veidā. Izmantojiet dinamometrisko atslēgu. Griezies moments 90 Nm.

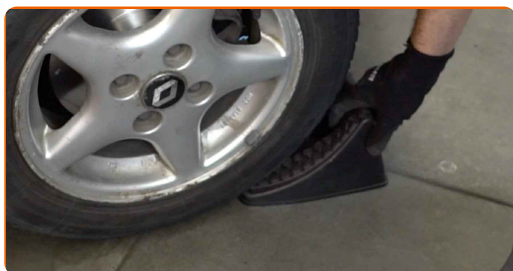


Maiņa: stūres pirksta – RENAULT Scénic I (JA0/1, FA0). AUTODOC ekspertu padomi:

- Pārbaudiet un pēc nepieciešamības noregulējiet riteņu savirzi.

30

Noņemiet fiksētājus un domkratus.



**LABI DARĪTS!** 

**SKATĪT VAIRĀK PAMĀCĪBU**

# AUTODOC – AUGSTĀKĀ KVALITĀTE UN AUTODAĻAS PAR PIENĒMAMU CENU TIEŠSAISTĒ

AUTODOC MOBILĀ LIETOTNE: ĶĒRIET IZDEVĪGUS PIEDĀVĀJUMUS, VEICOT ĒRTUS PIRKUMUS



**AUTODOC**

GET IT ON  **Google Play**

Download on the  **App Store**

**Download**

**LIELISKA IZVĒLE REZERVES DAĻĀM JŪSU AUTOMAŠĪNAI**

**STŪRES PIRKSTA: PLAŠA IZVELE**

## **ATBILDĪBAS IEROBEŽOJUMS:**

Dokumentā ir ietverti tikai vispārīgi ieteikumi, kas var jums noderēt remontdarbu vai detaļu nomaiņas laikā. "AUTODOC" neuzņemas nekādu atbildību par jebkādiem zaudējumiem, ievainojumiem un mantas bojājumiem, kas gūti remontdarbu vai detaļu nomaiņas procesā sniegtās informācijas nepareizas lietošanas vai nepareizas interpretācijas dēļ.

"AUTODOC" neuzņemas nekādu atbildību par jebkādām iespējamām šajā rokasgrāmatā atrodamām kļūdām un neskaidrībām. Sniegtā informācija ir paredzēta tikai informatīviem nolūkiem un nevar aizstāt speciālistu padomu.

"AUTODOC" neuzņemas nekādu atbildību par nekorektu vai bīstamu remonta iekārtu, instrumentu un autodaļu izmantošanu. "AUTODOC" stingri iesaka būt uzmanīgiem un ievērot drošības noteikumus, veicot remonta vai nomaiņas darbus. Atcerieties: - zemas kvalitātes autodaļu izmantošana negarantē pienācīgu drošības līmeni uz ceļiem.

© Copyright 2022 – viss vietnes saturs, jo īpaši teksti, fotogrāfijas un grafiki ir aizsargāti ar autortiesībām. Visas tiesības, tajā skaitā tiesības kopēt, nodot trešām personām, rediģēt un tulkot, patur "AUTODOC GmbH".