

# **AUTODOC CLUB**

Kā nomaiņīt: salona gaisa  
filtru **RENAULT Twingo II**  
**Van / Hatchback (CNO\_)**  
- nomaiņas ceļvedis

## LĪDZĪGA VIDEO PAMĀCĪBA



Šajā video redzama līdzīgas autodaļas nomaiņas procedūra citā transportlīdzeklī

### Uzmanību

Šis maiņas algoritms ir piemērots:

RENAULT Twingo II Van / Hatchback (CNO\_) 1.2 (CN01, CN06), RENAULT Twingo II Van / Hatchback (CNO\_) 1.5 dCi (CN03)

Darbību secība var nedaudz atšķirties atkarībā no automašīnas uzbūves.

Šī pamācība tika izveidota, pamatojoties uz līdzīgas autodaļas nomaiņas procedūru:  
RENAULT Clio III Hatchback (BR0/1, CR0/1) 1.5 dCi

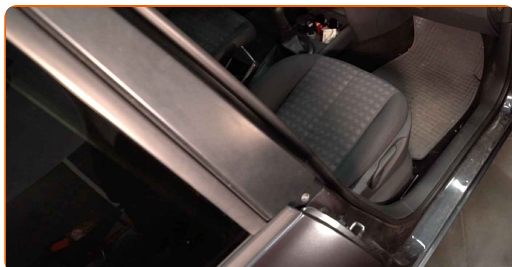
**Maina: salona filtra – RENAULT Twingo II Van / Hatchback (CNO\_). AUTODOC speciālisti iesaka:**

- Nomainiet salona gaisa filtru vismaz reizi sešos mēnešos, agrā pavasarī un rudens gadalaikā.
- Sekojiet līdzi detaļas darbības termiņiem, ieteikumiem un prasībām, kuras noteicis ražotājs.
- Ja gaisa plūsma salonā ir strauji samazinājusies, nomainiet filtru pirms plānotās apkopes.
- Visus darbus ir jāveic, kad dzinējs ir izslēgts.

## **MAIŅA: SALONA FILTRA – RENAULT TWINGO II VAN / HATCHBACK (CNO\_). IETEICAMĀ DARBĪBU SECĪBA:**

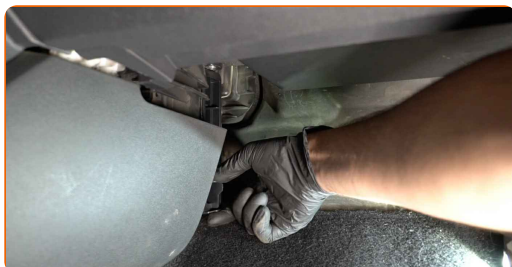
**1**

Aizbīdiet pasažieru krēslu maksimāli uz aizmuguri.



**2**

Atbrīvojiet salona filtra apvalka skavas.



**3** Noņemiet salona gaisa filtra korpusa vāciņu.



**4** Izņemiet no filtra korpusa filtrējošo elementu.



**Maiņa: salona filtra – RENAULT Twingo II Van / Hatchback (CNO\_). AUTODOC iesaka:**

- Necentieties tīrīt un lietot filtru atkārtoto - tas ietekmēs gaisa tīrības kvalitāti mašīnas salonā.

**5** Ievietojiet jauno filtrējošo elementu filtra korpusā. Pārliecinieties, lai filtra mala cieši piegultu korpusam.



**AUTODOC iesaka:**

- Maiņa: salona filtra – RENAULT Twingo II Van / Hatchback (CNO\_).
- Pārliedzieties, ka filtra elements ir pareizi novietots. Nepieļaujiet sašķiebus.
- Sekojiet gaisa plūsmas virziena bultiņai uz filtra.
- Izmantojiet tikai kvalitatīvus filtrus.

**6** Uzstādiet salona gaisa filtra korpusa vāciņu. Pārliedzieties, ka dzirdat klikšķi, tas liecina, ka svece ir pareizi uzstādīta.

**7** Atbīdīet pasažieru sēdekli tā sākotnējā stāvoklī.



**8** Ieslēdziet aizdedzi.

**9** Ieslēdziet gaisa kondicionēšanas sistēmu. Tas ir nepieciešams, lai pārliedzītos, ka detaļa darbojas pareizi.

**10** Izslēdziet aizdedzi.

**LABI DARĪTS!** 

**SKATĪT VAIRĀK PAMĀCĪBU**

# AUTODOC – AUGSTĀKĀ KVALITĀTE UN AUTODAĻAS PAR PIENEMAMU CENU TIEŠSAISTĒ

**AUTODOC MOBILĀ LIETOTNE: ĶERIET IZDEVĪGUS PIEDĀVĀJUMUS, VEICOT ĒRTUS PIRKUMUS**



**+ AUTODOC**

GET IT ON **Google Play**

Download on the **App Store**

**Download**

**LIELISKA IZVĒLE REZERVES DAĻĀM JŪSU AUTOMAŠĪNAI**

**SALONA FILTRA: PLAŠA IZVELE**

## **i ATBILDĪBAS IEROBEŽOJUMS:**

Dokumentā ir ietverti tikai vispārīgi ieteikumi, kas var jums noderēt remontdarbu vai detaļu nomaiņas laikā. "AUTODOC" neuzņemas nekādu atbildību par jebkādiem zaudējumiem, ievainojumiem un mantas bojājumiem, kas gūti remontdarbu vai detaļu nomaiņas procesā sniegtās informācijas nepareizas lietošanas vai nepareizas interpretācijas dēļ.

"AUTODOC" neuzņemas nekādu atbildību par jebkādām iespējamām šajā rokasgrāmatā atrodamām kļūdām un neskaidrībām. Sniegtā informācija ir paredzēta tikai informatīviem nolūkiem un nevar aizstāt speciālistu padomu.

"AUTODOC" neuzņemas nekādu atbildību par nekorektu vai bīstamu remonta iekārtu, instrumentu un autodaļu izmantošanu. "AUTODOC" stingri iesaka būt uzmanīgiem un ievērot drošības noteikumus, veicot remonta vai nomaiņas darbus. Atcerieties: - zemas kvalitātes autodaļu izmantošana negarantē pienācīgu drošības līmeni uz ceļiem.

© Copyright 2023 – viss vietnes saturs, jo īpaši teksti, fotogrāfijas un grafiki ir aizsargāti ar autortiesībām. Visas tiesības, tajā skaitā tiesības kopēt, nodot trešām personām, rediģēt un tulkot, patur "AUTODOC SE".