

# **AUTODOC CLUB**

Kā nomainīt: aizmugures  
riteņa rumbas gultņa

**RENAULT Twingo II Van**  
**/ Hatchback (CNO\_) -**  
nomainīšanas ceļvedis

## LĪDZĪGA VIDEO PAMĀCĪBA



Šajā video redzama līdzīgas autodaļas nomaiņas procedūra citā transportlīdzeklī

### Uzmanību

Šis maiņas algoritms ir piemērots:

RENAULT Twingo II Van / Hatchback (CNO\_) 1.2 (CN01, CN06), RENAULT Twingo II Van / Hatchback (CNO\_) 1.5 dCi (CN03)

Darbību secība var nedaudz atšķirties atkarībā no automašīnas uzbūves.

Šī pamācība tika izveidota, pamatojoties uz līdzīgas autodaļas nomaiņas procedūru:  
NISSAN MICRA III (K12) 1.4 16V

**MAIŅA: RITEŅA RUMBAS GULTŅA – RENAULT TWINGO II VAN / HATCHBACK (CNO\_). INSTRUMENTI, KURI VARĒTU NODERĒT:**



- Stieplu suka
- Universāls tīrīšanas aerosols
- Keramikas smēre
- Dinamometriskā atslēga
- Muciņas uzgalis nr. 30
- Pneimo mucīņa Nr 17
- Sprūdatslēga
- Vītņurbja atslēga
- Lauznis
- Āmurs
- Sprostgredzenu kņabiles
- Komplekts gultņu iepresēšanai un izpresēšanai
- Riteņa fiksētājs

**Pirkt instrumentus**

Maiņa: riteņa rumbas gultņa – RENAULT Twingo II Van / Hatchback (CNO\_).  
Profesionāļi iesaka:

- Neizmantojiet atkārtoti gultņa iekārtu Jūsu automašīnā RENAULT Twingo II Van / Hatchback (CNO\_).
- Abu riteņu rumbas gultņu nomaiņas darbību kārtība uz vienas ass ir identiska.
- Visus darbus ir jāveic, kad dzinējs ir izslēgts.

## MAIŅA: RITEŅA RUMBAS GULTŅA – RENAULT TWINGO II VAN / HATCHBACK (CNO\_). VEICIET ŠĀDAS DARBĪBAS:

**1** Nobloķējiet riteņus ar fiksētājiem.

**2** Atlaidiet vaļīgāk riteņa skrūves. Izmantojiet pneimo mucīņu Nr.17 Izmantojiet vīturbja atslēgu.



**3** Paceliet automašīnu.

Maiņa: riteņa rumbas gultņa – RENAULT Twingo II Van / Hatchback (CNO\_).  
AUTODOC speciālisti iesaka:

- Ja izmantojat domkratu, pārliecinieties, ka tas balstās uz līdzenas virsmas bez jebkādiem nelīdzenumiem.
- Noteikti papildus nostipriniet automašīnu ar drošības atbalstiem.

4

Atskrūvējiet riteņu skrūves.

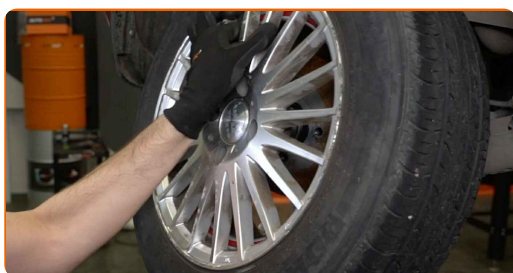


**AUTODOC iesaka:**

- Lai izvairītos no traumu gūšanas, pieturiet riteni, atskrūvējot skrūves.

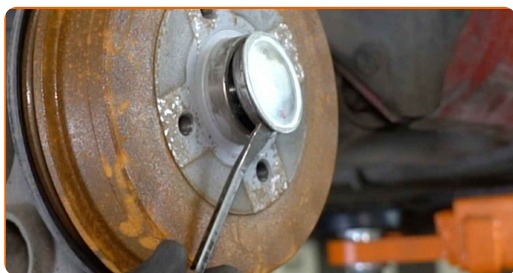
5

Noņemiet riteni.



6

Noņemiet riteņa rumbas gultņa vāku. Izmantojiet montāžas sviru. Izmantojiet āmuru.



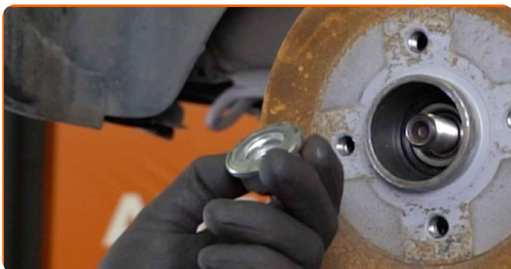
7

Atskrūvējiet riteņa rumbas stiprinājumu. Izmantojiet mucinātslēgu Nr 30. Izmantojiet vīturbja atslēgu.



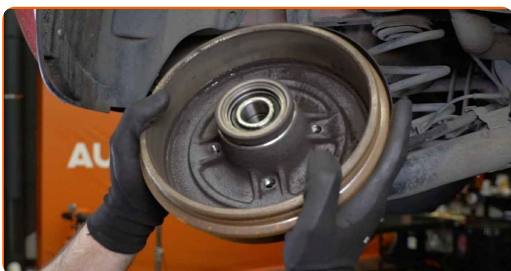
8

Noņemiet stiprinājuma uzgriezni.



9

Noņemiet bremžu trumuli montāžā ar riteņa rumbas gultni.



Maiņa: riteņa rumbas gultņa – RENAULT Twingo II Van / Hatchback (CNO\_).  
Ieteikums:

- Pārbaudiet bremžu trumuli. Ja nepieciešams, nomainiet to.

10

Noņemiet riteņa rumbas gultņa sprostgredzenu. Izmantojiet sprostgredzenu knaibles.



11

Izpresējiet riteņa rumbas gultni. Izmantojiet komplektu gultņu iepresēšanai un izpresēšanai.



12

Notīriet rumbas gultņa montāžas vietas. Izmantojiet metāla birsti.



13

Iespiediet jauno riteņa rumbas gultni bremžu cilindrā. Izmantojiet komplektu gultņu iepresēšanai un izpresēšanai.



### AUTODOC iesaka:

- Pārbaudiet, vai riteņa rumbas gultnis ir pareizi novietots. Izvairieties no tā nobīdēm.
- Pārstājiet veikt spiedienu uz gultņa virsmu, tiklīdz tas ir uzstādīts tā montāžas sēžā.

14

Uzstādiet riteņa rumbas gultņa sprostgredzenu. Izmantojiet sprostgredzenu kņables.



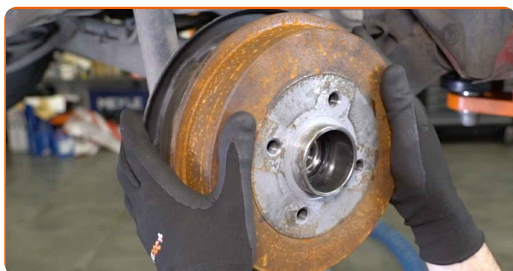
15

Notīriet rumbas gultņa montāžas vietas. Izmantojiet universālu aerosolu.



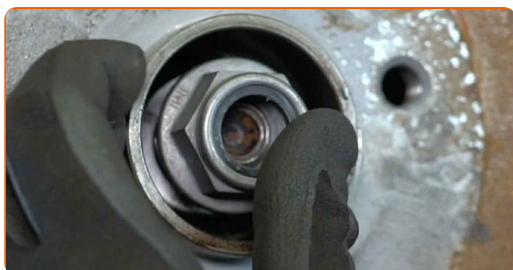
16

Uzstādiet bremžu trumuli, kas samontēts ar riteņa rumbas gultni.



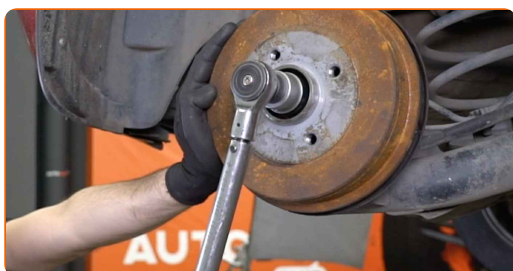
17

Uzstādiet stiprinājuma uzgriezni.



18

Pievelciet rumbas stiprinājumu. Izmantojiet mucīnatslēgu Nr 30. Izmantojiet dinamometrisko atslēgu. Griezes moments 175 Nm.





Maiņa: riteņa rumbas gultņa – RENAULT Twingo II Van / Hatchback (CNO\_).  
AUTODOC speciālisti iesaka:

- Svarīgi! Noteikti izmantojiet jaunus stiprinājumus.

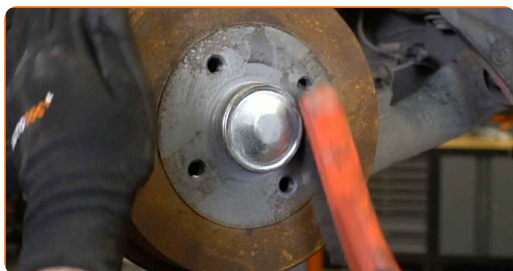
19

Uzstādiet riteņa rumbas gultņa vāku. Izmantojiet komplektu gultņu iepresēšanai un izpresēšanai. Izmantojiet āmuru.



20

Notīriet riteņa diska montāžas vietu. Izmantojiet metāla birsti. Izmantojiet universālu aerosolu.



21

Apstrādājiet riteņa diska saskares virsmu ar bremžu trumuli. Izmantojiet keramikas smēri.



22

Uzstādiet riteni.



**AUTODOC iesaka:**

- Brīdinājums! Lai izvairītos no ievainojumiem, turiet RENAULT Twingo II Van / Hatchback (CNO\_) riteni, skrūvējot atpakaļ riteņa skrūves.

23

Aizskruvējiet riteņa stiprinājumu skrūves. Izmantojiet pneimo mucīņu Nr.17 Izmantojiet atslēgu ar tarkšķi.



24

Nolaidiet auto un pievelciet skrūves krusteniskā veidā. Izmantojiet pneimo mucīņu Nr.17 Izmantojiet dinamometrisko atslēgu. Griezes moments 110 Nm.



25

Noņemiet fiksētājus un domkratus.



**LABI DARĪTS!** 

**SKATĪT VAIRĀK PAMĀCĪBU**

# AUTODOC – AUGSTĀKĀ KVALITĀTE UN AUTODAĻAS PAR PIENEMAMU CENU TIEŠSAISTĒ

**AUTODOC MOBILĀ LIETOTNE: ĶERIET IZDEVĪGUS PIEDĀVĀJUMUS, VEICOT ĒRTUS PIRKUMUS**



**+ AUTODOC**

GET IT ON **Google Play**

Download on the **App Store**

**Download**

**LIELISKA IZVĒLE REZERVES DAĻĀM JŪSU AUTOMAŠĪNAI**

**RITEŅA RUMBAS GULTŅA: PLAŠA IZVELE**

## **ⓘ ATBILDĪBAS IEROBEŽOJUMS:**

Dokumentā ir ietverti tikai vispārīgi ieteikumi, kas var jums noderēt remontdarbu vai detaļu nomaiņas laikā. "AUTODOC" neuzņemas nekādu atbildību par jebkādiem zaudējumiem, ievainojumiem un mantas bojājumiem, kas gūti remontdarbu vai detaļu nomaiņas procesā sniegtās informācijas nepareizas lietošanas vai nepareizas interpretācijas dēļ.

"AUTODOC" neuzņemas nekādu atbildību par jebkādam iespējamām šajā rokasgrāmatā atrodamām kļūdām un neskaidrībām. Sniegtā informācija ir paredzēta tikai informatīviem nolūkiem un nevar aizstāt speciālistu padomu.

"AUTODOC" neuzņemas nekādu atbildību par nekorektu vai bīstamu remonta iekārtu, instrumentu un autodaļu izmantošanu. "AUTODOC" stingri iesaka būt uzmanīgiem un ievērot drošības noteikumus, veicot remonta vai nomaiņas darbus. Atcerieties: - zemas kvalitātes autodaļu izmantošana negarantē pienācīgu drošības līmeni uz ceļiem.

© Copyright 2023 – viss vietnes saturs, jo īpaši teksti, fotogrāfijas un grafiki ir aizsargāti ar autortiesībām. Visas tiesības, tajā skaitā tiesības kopēt, nodot trešām personām, rediģēt un tulkot, patur "AUTODOC SE".