



Kā nomainīt: priekšas
bremžu diskus **Lexus RX**
XU30 - nomaiņas ceļvedis

VIDEO PAMĀCĪBA

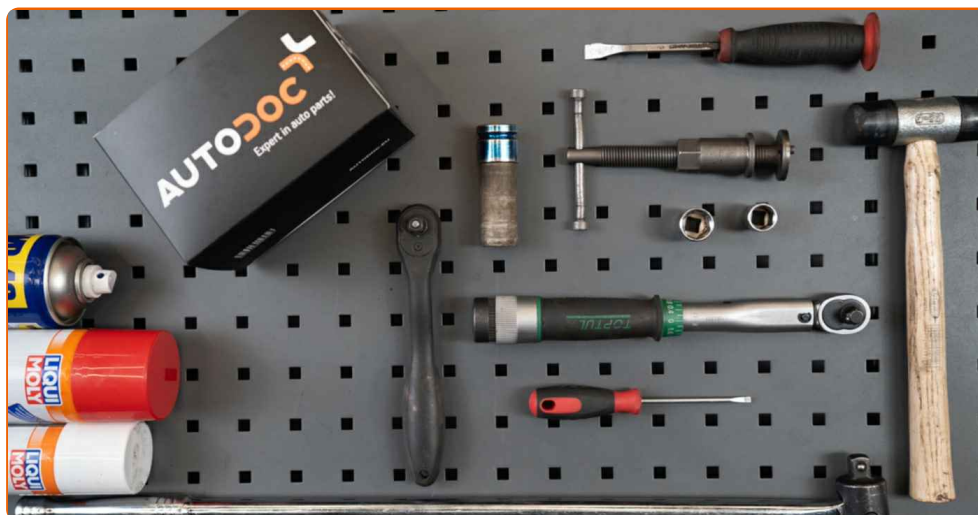
 **Uzmanību!**

Šis maiņas algoritms ir piemērots:

LEXUS RX II (XU30) 3.0, LEXUS RX II (XU30) 3.3 400h, LEXUS RX II (XU30) 3.3 400h AWD, LEXUS RX II (XU30) 3.5 AWD, LEXUS RX II (XU30) 330 AWD (MCU38), LEXUS RX II (XU30) 330 (MCU38_), LEXUS RX II (XU30) 3.5, LEXUS RX II (XU30) 3.3, LEXUS RX II (XU30) 3.3 AWD

Darbību secība var nedaudz atšķirties atkarībā no automašīnas uzbūves.

**MAIŅA: BREMŽU DISKU – LEXUS RX XU30.
NEPIECIEŠAMO INSTRUMENTU SARAKSTS:**



- Stieplu suka
- WD-40 aerosols
- Bremžu sistēmu tīrītājs
- Vara smēriela
- Muciņas uzgalis nr. 14
- Muciņas uzgalis nr. 17
- Pnemo mucīņa Nr 21
- Aprīkojums suporta bremžu cilindru izspiešanai
- Sprūdatslēga
- Dinamometriskā atslēga
- Plakanais Skrūvgriezis
- Vītņurbja atslēga
- Gumijas āmurs
- Lauznis
- Riteņa fiksētājs

PIRKT INSTRUMENTUS

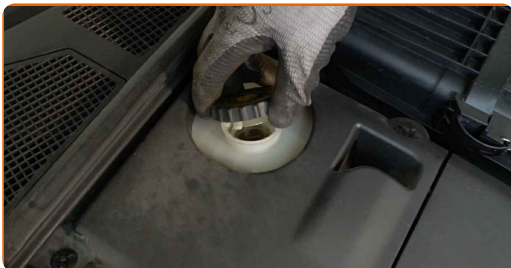
Maiņa: bremžu disku – Lexus RX XU30. AUTODOC ekspertu padomi:

- Nomainiet bremžu diskus automašīnai Lexus RX XU30 pilnīgā komplektācijā uz katras ass. Neatkarīgi no komponentu stāvokļa. Tas nodrošinās vienmērīgu bremzēšanu.
- Uz vienas ass esošu abu bremžu disku maiņas procedūra ir identiska.
- Mainot bremžu diskus, vienmēr nomainiet arī bremžu klučus.
- Visus darbus ir jāveic, kad dzinējs ir izslēgts.

MAIŅA: BREMŽU DISKU – LEXUS RX XU30. VEICIET ŠĀDAS DARBĪBAS:

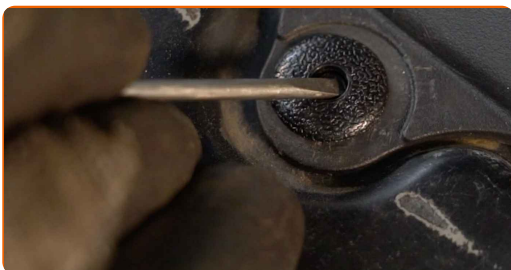
1

Atveriet motora pārsegu. Atskrūvējiet bremžu šķidrums izplešanās tvertnes vāku.

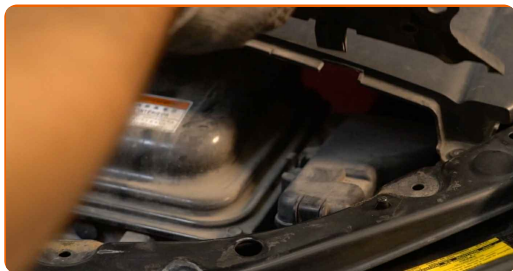


2

Nospiediet mēlīti, lai atfiksētu plaukšķošo skavu, tad varat noņemt aizsargpārklāju.



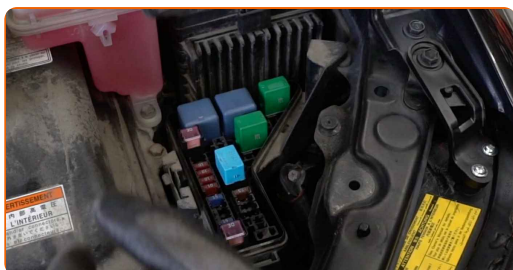
3 Noņemiet aizsargvāku. Izmantojiet plakano skrūvgriezi.



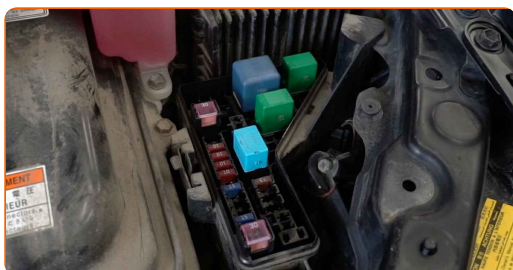
4 Noņemiet dzinēja dekoratīvo vāku. Izmantojiet plakano skrūvgriezi.



5 Noņemiet drošinātāju kārbas vāku.



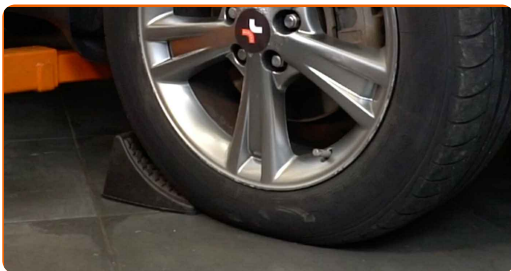
6 Atvienojiet ABS releju.



Maiņa: bremžu disku – Lexus RX XU30. AUTODOC iesaka:

- Noņemiet detaļu, stingri ievērojot automašīnas elektroinstalācijas shēmu.

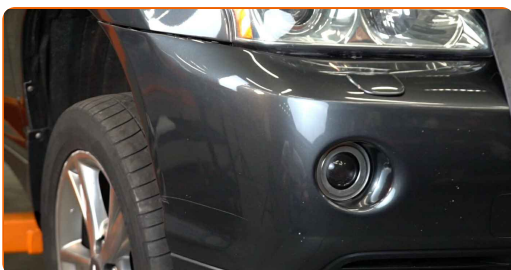
7 Nobloķējiet riteņus ar fiksētājiem.



8 Atskrūvējiet vaļīgāk riteņa stiprinājuma skrūves. Izmantojiet pneimo muciņu Nr.21



9 Paceliet priekšējo auto pusi un atbalstiet to.



10 Atskrūvējiet riteņu skrūves.



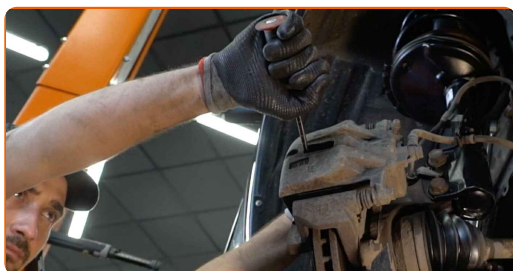
AUTODOC iesaka:

- Svarīgi! Turiet Lexus RX XU30 riteņus, skrūvējot vaļā stiprinājuma skrūves.

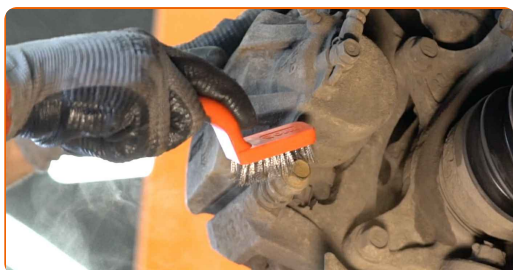
11 Noņemiet riteni.



12 Izpletiet bremžu klučus. Izmantojiet montāžas sviru.



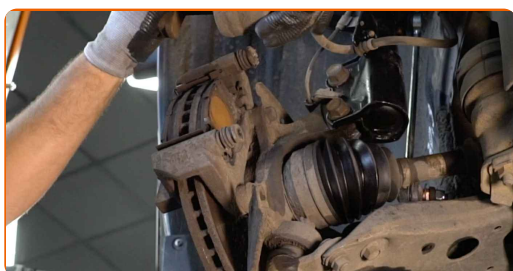
13 Notīriet bremžu suporta stiprinājumus. Izmantojiet metāla birsti. Izmantojiet WD-40 aerosolu.



14 Atskrūvējiet bremžu suporta stiprinājumu. Izmantojiet kombinēto atslēgu Nr 14.



15 Noņemiet bremžu suportu.

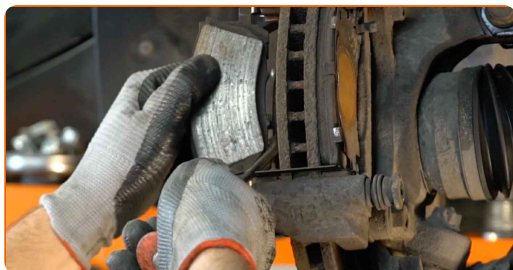


Maiņa: bremžu disku – Lexus RX XU30. AUTODOC speciālisti iesaka:

- Piestipriniet suportu pie piekares vai virsbūves ar drāti, neatvienojot to no bremžu šļūtenes, lai pasargātu no gaisa iekļūšanas.
- Pārliedcinieties, ka bremžu suportu nekarājas un neturas uz bremžu šļūtenes.
- Pēc bremžu suportu izņemšanas neizspiediet bremžu pedāli. Tas var izraisīt virzuļa izkrišanu no bremžu cilindra, un var rasties bremžu šķidruma noplūde un sistēmas dehermetizācija.
- Pārbaudiet bremžu suportu bremžu kronšteina, putekļu sargu un vadīklu pirkstu stāvokli. Notīriet tos. Ja nepieciešams, nomainiet tos.

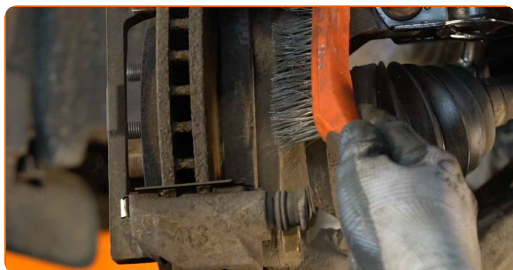
16

Noņemiet bremžu klučus. Izmantojiet montāžas sviru.



17

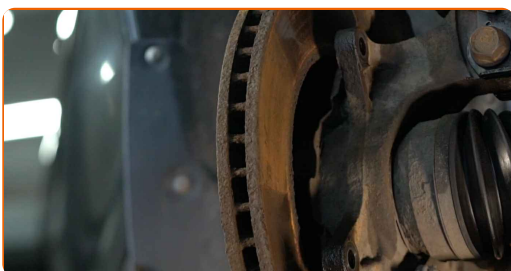
Notīriet bremžu suportu kronšteina stiprinājumus. Izmantojiet metāla birsti. Izmantojiet WD-40 aerosolu.



- 18** Atskrūvējiet bremžu suporta kronšteina stiprinājumu. Izmantojiet mucīņatslēgu Nr 17. Izmantojiet vītņurbja atslēgu. Izņemiet atslēgu ar tarkšķi.



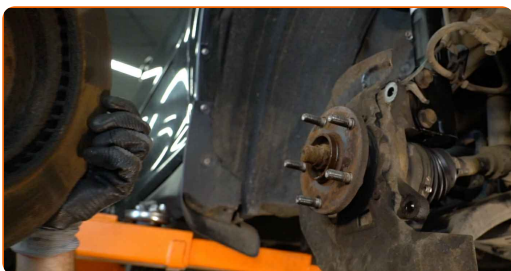
- 19** Noņemiet bremžu suporta kronšteinu.



- 20** Notīriet bremžu diska stiprinājumus. Izmantojiet metāla birsti. Izmantojiet WD-40 aerosolu.



- 21** Noņemiet bremžu disku. Izmantojiet gumijas āmuru.



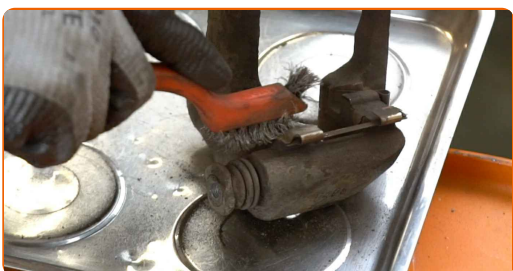
22

Notīriet rumbu. Izmantojiet metāla birsti. Apstrādājiet kontaktpvirsmu. Izmantojiet vara smērvielu.



23

Notīriet bremžu suporta kronšteinu no netīrumiem un putekļiem. Izmantojiet metāla birsti. Izmantojiet bremžu sistēmas tīrītāju.



Maiņa: bremžu disku – Lexus RX XU30. Ieteikums:

- Pēc aerosola uzklāšanas uzgaidiet pāris minūtes.

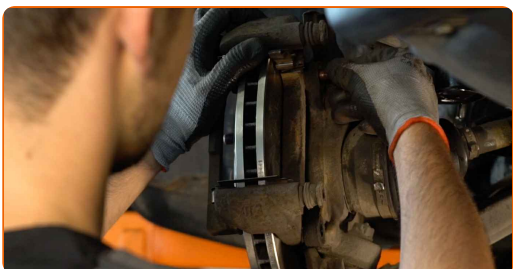
24

Uzstādiet bremžu disku.

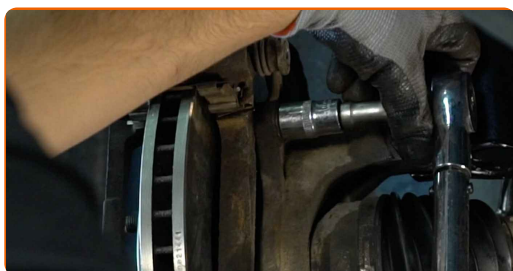


25

Uzstādiet bremžu suporta kronšteinu.



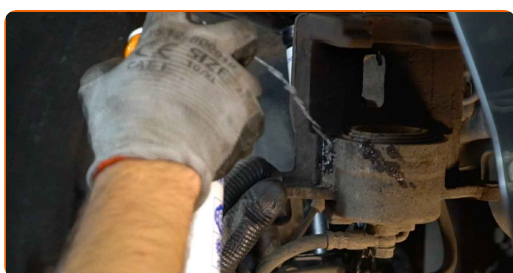
- 26** Pievelciet bremžu suporta kronšteinu. Izmantojiet mucīņatslēgu Nr 17. Izmantojiet dinamometrisko atslēgu. Griezes moments 104 Nm.



- 27** Uzstādiet bremžu klučus.



- 28** Apstrādājiet bremžu suporta virzuli. Izmantojiet bremžu sistēmas tīrītāju.

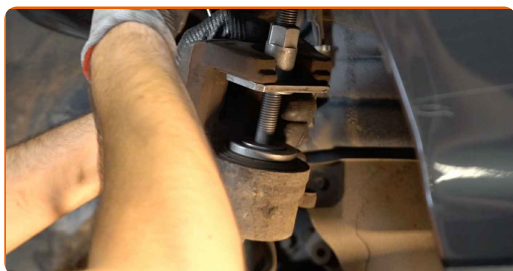


AUTODOC iesaka:

- Maiņa: bremžu disku – Lexus RX XU30. Pēc aerosola uzklāšanas pagaidiet dažas minūtes.

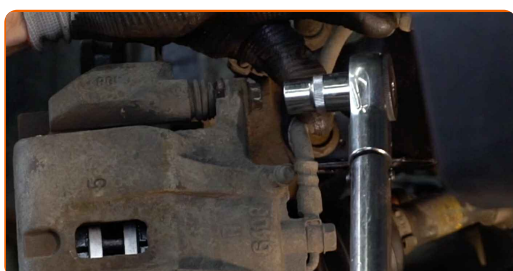
29

Iespiediet bremžu suporta virzuli. Izmantojiet suporta bremžu cilindru izspiešanas aprīkojumu.



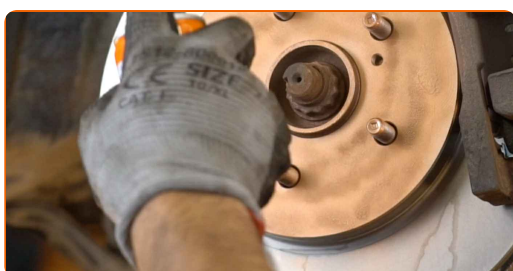
30

Uzstādiet bremžu suportu un piestipriniet to. Izmantojiet mucīnatslēgu Nr 14. Izmantojiet dinamometrisko atslēgu. Griezies moments 35 Nm.



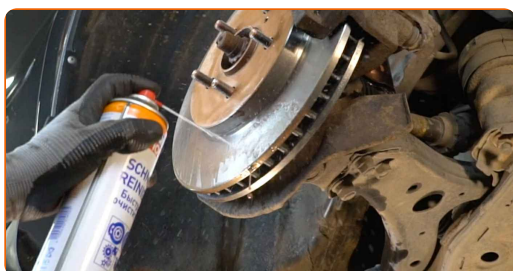
31

Apstrādājiet virsmu, kur bremžu disks saskaras ar riteņa disku. Izmantojiet vara smērvielu.



32

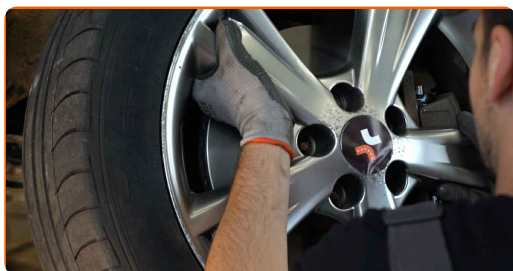
Notīriet bremžu diska virsmu. Izmantojiet bremžu sistēmas tīrītāju.



Maiņa: bremžu disku – Lexus RX XU30. AUTODOC padomi:

- Pēc aerosola uzklāšanas uzgaidiet pāris minūtes.

33 Uzlieciet riepu.



AUTODOC iesaka:

- Brīdinājums! Lai izvairītos no ievainojumiem, turiet Lexus RX XU30 riteni, skrūvējot atpakaļ riteņa skrūves.

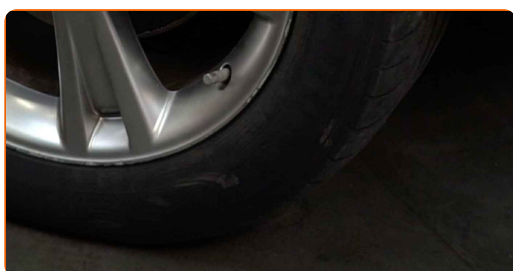
34 Aizskruvējiet riteņa stiprinājumu skrūves. Izmantojiet pneimo mucīņu Nr.21



35 Nolaidiet auto un pievelciet skrūves krusteniskā veidā. Izmantojiet pneimo mucīņu Nr.21 Izmantojiet dinamometrisko atslēgu. Griezes moments 103 Nm.



36 Noņemiet fiksētājus un domkratus.



AUTODOC iesaka:

- Svarīgi! Maiņa: bremžu disku – Lexus RX XU30. Pārbaudiet bremžu šķidruma līmeni tvertnē un, ja nepieciešams, pielejiet klāt.

37

Atskrūvējiet bremžu šķidruma izplešanās tvertnes vāku.

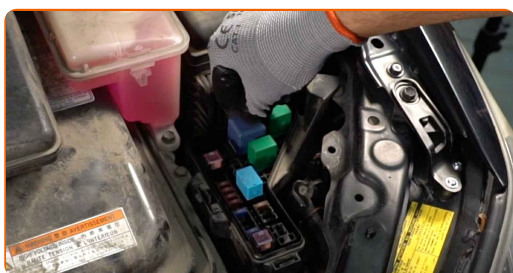


AUTODOC iesaka:

- Neieslēdzot Lexus RX XU30 motoru, vairākas reizes nospiediet bremžu pedāli, līdz jūtat ievērojamu pretstatu.

38

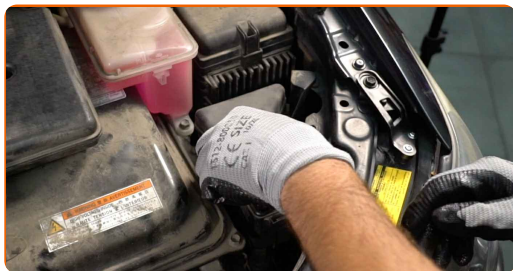
Pievienojiet ABS releju.



Maiņa: bremžu disku – Lexus RX XU30. AUTODOC iesaka:

- Uzstādiet detaļu, stingri ievērojot automašīnas elektroinstalācijas shēmu.

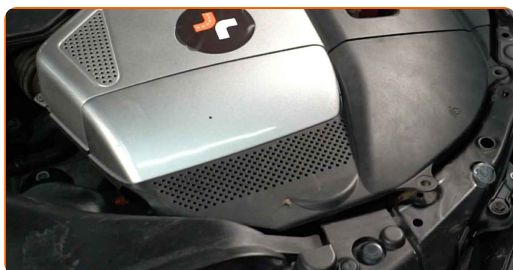
39 Uzstādiet drošinātāju kārbas vāku.



40 Uzstādiet dzinēja dekoratīvo vāku.



41 Uzstādiet aizsargvāku.



42 Pareizi ievietojiet aizsargpārklāju, tad, ar plaukšķošās skavas palīdzību, to nofiksējiet.



43

Aizveriet dzinēja pārsegu.



LABI DARĪTS! 

SKATĪT VAIRĀK PAMĀCĪBU

AUTODOC – AUGSTĀKĀ KVALITĀTE UN AUTODAĻAS PAR PIENEMAMU CENU TIEŠSAISTĒ

AUTODOC MOBILĀ LIETOTNE: ĶERIET IZDEVĪGUS PIEDĀVĀJUMUS,
VEICOT ĒRTUS PIRKUMUS



+ AUTODOC

GET IT ON
Google Play

Download on the
App Store

Download

LIELISKA IZVĒLE REZERVES DAĻĀM JŪSU AUTOMAŠĪNAI

IEGĀDĀJĒTIES REZERVES DAĻAS LEXUS AUTOMAŠĪNAI

BREMŽU DISKI: PLAŠA IZVELE

IZVĒLIETIES REZERVES DAĻAS PRIEKŠ LEXUS RX XU30

LEXUS BREMŽU DISKI: IEGĀDĀTIES TŪLĪT

LEXUS RX XU30 BREMŽU DISKI: LABĀKIE PIEDĀVĀJUMI

ⓘ ATBILDĪBAS IEROBEŽOJUMS:

Dokumentā ir ietverti tikai vispārīgi ieteikumi, kas var jums noderēt remontdarbu vai detaļu nomaiņas laikā. "AUTODOC" neuzņemas nekādu atbildību par jebkādiem zaudējumiem, ievainojumiem un mantas bojājumiem, kas gūti remontdarbu vai detaļu nomaiņas procesā sniegtās informācijas nepareizas lietošanas vai nepareizas interpretācijas dēļ.

"AUTODOC" neuzņemas nekādu atbildību par jebkādam iespējamām šajā rokasgrāmatā atrodamām kļūdām un neskaidrībām. Sniegtā informācija ir paredzēta tikai informatīviem nolūkiem un nevar aizstāt speciālistu padomu.

"AUTODOC" neuzņemas nekādu atbildību par nekorektu vai bīstamu remonta iekārtu, instrumentu un autodaļu izmantošanu. "AUTODOC" stingri iesaka būt uzmanīgiem un ievērot drošības noteikumus, veicot remonta vai nomaiņas darbus. Atcerieties: - zemas kvalitātes autodaļu izmantošana negarantē pienācīgu drošības līmeni uz ceļiem.

© Copyright 2022 – viss vietnes saturs, jo īpaši teksti, fotogrāfijas un grafiki ir aizsargāti ar autortiesībām. Visas tiesības, tajā skaitā tiesības kopēt, nodot trešām personām, rediģēt un tulkot, patur "AUTODOC GmbH".