

AUTODOC CLUB

Kā nomainīt: priekšas
riteņa rumbas gultņa
SEAT Alhambra (710, 711)
- nomaiņas ceļvedis

LĪDZĪGA VIDEO PAMĀCĪBA



Šajā video redzama līdzīgas autodaļas nomaiņas procedūra citā transportlīdzeklī

Uzmanību

Šis maiņas algoritms ir piemērots:

SEAT Alhambra (710, 711) 1.4 TSI, SEAT Alhambra (710, 711) 2.0 TDI, SEAT Alhambra (710, 711) 2.0 TSI, SEAT Alhambra (710, 711) 2.0 TDI 4Drive, SEAT Alhambra (710, 711) 1.8 TSI, SEAT Alhambra (710, 711) 2.0 TDi 4Drive (DLUB)

Darbību secība var nedaudz atšķirties atkarībā no automašīnas uzbūves.

Šī pamācība tika izveidota, pamatojoties uz līdzīgas autodaļas nomaiņas procedūru:
VW Passat Sedan (362) 2.0 TDI

MAIŅA: RITEŅA RUMBAS GULTŅA – SEAT ALHAMBRA (710, 711). NĒPIECIEŠAMO INSTRUMENTU SARAKSTS:



- Stieplu suka
- WD-40 aerosols
- Bremžu sistēmu tīrītājs
- Vara smērviela
- Dinamometriskā atslēga
- Kombinētā atslēga Nr 18
- Muciņas uzgalis nr. 16
- Muciņas uzgalis nr. 18
- Muciņas uzgalis nr. 21
- Muciņas uzgalis nr. 27
- Uzgriežņu atslēga ar XZN uzgali nr. 6
- Uzgriežņu atslēga ar XZN uzgali nr. 12
- HEX uzgalis Nr. H5
- HEX uzgalis Nr. H7
- Torx uzgalis T27
- Torx uzgalis T30
- Pneimo mucīņa Nr 17
- Sprūdatslēga
- Vītņurbja atslēga
- Gumijas āmurs
- Trieciena skrūvgriezis
- Lauznis
- Riteņa fiksētājs

Pirkt instrumentus

AUTODOC iesaka:

- Neizmantojiet atkārtoti gultņa iekārtu Jūsu automašīnā SEAT Alhambra (710, 711).
- Abu riteņu rumbas gultņu nomaiņas darbību kārtība uz vienas ass ir identiska.
- Lūdzu, ņemiet vērā: visi darbi ar SEAT Alhambra (710, 711) automašīnu jāveic ar izslēgtu motoru.

VEICIET NOMAIŅU ŠĀDĀ SECĪBĀ:

1 Atveriet dzinēja pārsegu.

2 Notīriet bremžu šķidrums tvertnes vāciņu. Izmantojiet bremžu sistēmas tīrītāju.



AUTODOC iesaka:

- Maiņa: riteņa rumbas gultņa – SEAT Alhambra (710, 711). Pēc aerosola uzklāšanas pagaidiet dažas minūtes.

3

Atskrūvējiet dzinēja solenoīda vārsta kronšteinu. Izmantojiet Torx T 27. Izmantojiet atslēgu ar tarkšķi.



4

Atskrūvējiet bremžu šķidrums izplešanās tvertnes vāku.



5

Nobloķējiet riteņus ar fiksētājiem.

6

Atskrūvējiet vaļīgāk riteņa stiprinājuma skrūves. Izmantojiet pneimo mucīņu Nr.17



7

Paceliet priekšējo auto pusi un atbalstiet to.

8

Atskrūvējiet riteņu skrūves.



AUTODOC iesaka:

- Brīdinājums! Lai izvairītos no ievainojumiem, turiet SEAT Alhambra (710, 711) riteni, skrūvējot vaļā stiprinājuma skrūves.

9

Noņemiet riteni.



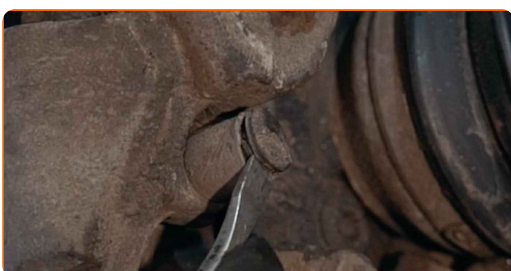
10

Izpletiet bremžu klučus. Izmantojiet montāžas sviru.



11

Noņemiet suporta vadīklu putekļu sargu vāciņus. Izmantojiet montāžas sviru.



12

Atskrūvējiet bremžu suporta stiprinājumu. Izmantojiet HEX Nr. H7. Izmantojiet atslēgu ar tarkšķi.



13

Atvienojiet bremžu suportu fiksējošo atsperi. Izmantojiet montāžas sviru.



14

Noņemiet bremžu suportu.



Maiņa: riteņa rumbas gultņa – SEAT Alhambra (710, 711). Profesionāļi iesaka:

- Piestipriniet suportu pie piekares vai virsbūves ar drāti, neatvienojot to no bremžu šļūtenes, lai pasargātu no gaisa iekļūšanas.
- Pārlicinieties, ka bremžu supports nekarājas un neturas uz bremžu šļūtenes.
- Pēc bremžu suportu izņemšanas neizspiediet bremžu pedāli. Tas var izraisīt virzuļa izkrišanu no bremžu cilindra, un var rasties bremžu šķidruma noplūde un sistēmas dehermetizācija.
- Pārbaudiet bremžu suportu bremžu kronšteina, putekļu sargu un vadīklu pirkstu stāvokli. Notīriet tos. Ja nepieciešams, nomainiet tos.

15 Noņemiet bremžu klučus.



16 Atskrūvējiet piedziņas vārpstas stiprinājumu. Izmantojiet mucīņatslēgu Nr 27. Izmantojiet vītņurbja atslēgu.



17 Notīriet bremžu suporta kronšteina stiprinājumus. Izmantojiet metāla birsti. Izmantojiet WD-40 aerosolu.



18 Atskrūvējiet bremžu suporta kronšteina stiprinājumu. Izmantojiet mucīņatslēgu Nr 21. Izmantojiet atslēgu ar tarkšķī. Izmantojiet vītņurbja atslēgu.



19

Noņemiet bremžu suporta kronšteinu.



20

Notīriet bremžu diska stiprinājumu. Izmantojiet metāla birsti. Izmantojiet WD-40 aerosolu.



21

Atskrūvējiet bremžu diska stiprinājumu. Izmantojiet Torx T 30. Izmantojiet pneimatisko skrūvgriezi.



22

Noņemiet bremžu disku. Izmantojiet gumijas āmuru.



23

Notīriet bremžu diska aizsarga stiprinājumus. Izmantojiet metāla birsti. Izmantojiet WD-40 aerosolu.



24

Atskrūvējiet bremžu diska aizsarga stiprinājumus. Izmantojiet Torx T 27. Izmantojiet atslēgu ar tarkšķi.



25

Noņemiet bremžu diska aizsargu.



26

Izņemiet stiprinājuma skrūvi.



27

Notīriet riteņa rumbas gultņa stiprinājumus. Izmantojiet metāla birsti. Izmantojiet WD-40 aerosolu.



28

Notīriet lodbalsta stiprinājumus pie piekares sviras. Izmantojiet metāla birsti. Izmantojiet WD-40 aerosolu.



29

Atskrūvējiet stiprinājumu, kas savieno lodbalsta savienojumu ar balstiekārtas sviru. Izmantojiet mucīņatslēgu Nr 16. Izmantojiet atslēgu ar tarkšķi.



30

Atvienojiet lodbalstu no sviras.



31 Atskrūvējiet piedziņas vārpstu no grozāmass.



32 Notīriet visus stabilizatora atsaites savienojumus. Izmantojiet metāla birsti. Izmantojiet WD-40 aerosolu.



33 Atskrūvējiet stiprinājumu, kas savieno stabilizatora atsaiti pie amortizatora statnes. Izmantojiet mucīņatslēgu Nr 18. Izmantojiet atslēgu ar tarkšķi.



34 Noņemiet stabilizatora stieni.



35

Notīriet riteņa rumbas gultņa stiprinājumus. Izmantojiet metāla birsti. Izmantojiet WD-40 aerosolu.



36

Atskrūvējiet rumbas gultņa stiprinājumu. Izmantojiet XZN Nr. 12. Izmantojiet atslēgu ar tarkšķi.



37

Noņemiet rumbu kopā ar gultni, jo tie ir neizjaucami.



38

Atskrūvējiet ABS devēja stiprinājumu. Izmantojiet HEX Nr. H5. Izmantojiet atslēgu ar tarkšķi.



39 Atvienojiet ABS devēju.



40 Notīriet rumbas gultņa montāžas vietas. Izmantojiet metāla birsti. Izmantojiet WD-40 aerosolu.



41 Pievienojiet ABS devēju.



42 Pievelciet stiprinājumu, kas savieno ABS sensoru ar grozāmo statni. Izmantojiet HEX Nr. H5. Izmantojiet dinamometrisko atslēgu. Griezes moments 7 Nm.



43 Uzstādiet jaunu riteņa rumbu kopā ar gultni.



- 44** Pievelciet riteņa rumbas gultņa stiprinājumu. Izmantojiet XZN Nr. 12. Izmantojiet dinamometrisko atslēgu. Griezes moments 74 Nm. Griezes moments 70 Nm. +90°



AUTODOC iesaka:

- Svarīgi! Noteikti izmantojiet jaunus stiprinājumus.

- 45** Apstrādājiet riteņa rumbas gultņa stiprinājumus. Izmantojiet vara smērvielu.

- 46** Uzstādiet bremžu diska aizsargu.



- 47** Pieskrūvējiet bremžu diska aizsarga stiprinājumus. Izmantojiet Torx T 27. Izmantojiet atslēgu ar tarkšķi.



- 48** Notīriet piedziņas vārpstas sinhronā kardānsavienojuma piedziņas rievas. Izmantojiet metāla birsti. Izmantojiet WD-40 aerosolu.



- 49** Uzstādiet piedziņas vārpstu.



- 50** Piestipriniet lodbalstu pie sviras.



- 51** Pievelciet stiprinājumus, kas savieno lodbalstu ar balstiekārtas sviru. Izmantojiet mucīņatslēgu Nr 16. Izmantojiet dinamometrisko atslēgu. Griezes moments 60 Nm.



- 52** Notīriet stabilizatora stiepņa montāžas sēžas. Izmantojiet metāla birsti. Izmantojiet WD-40 aerosolu.

53

Uzstādiet šķērsstabilizatora stieplni.



54

Pievelciet stiprinājumu, kas savieno stabilizatora atsaiti pie amortizatora statnes. Izmantojiet kombinēto atslēgu Nr 18. Izmantojiet mucīņatslēgu Nr 18. Izmantojiet XZN Nr. 6. Izmantojiet dinamometrisko atslēgu. Griezes moments 55 Nm.



55

Uzstādiet un pievelciet piedziņas vārpstas skrūvi. Izmantojiet mucīņatslēgu Nr 27. Izmantojiet atslēgu ar tarkšķi.



56

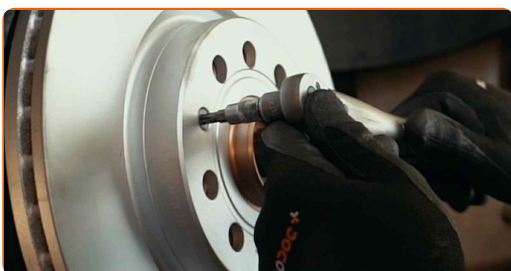
Apstrādājiet rumbu vietās, kur tā saskaras ar bremžu disku. Izmantojiet vara smērvielu.



57 Uzstādiet bremžu disku.



58 Pievelciet bremžu diska stiprinājumu. Izmantojiet Torx T 30. Izmantojiet dinamometrisko atslēgu. Griezes moments 4 Nm.



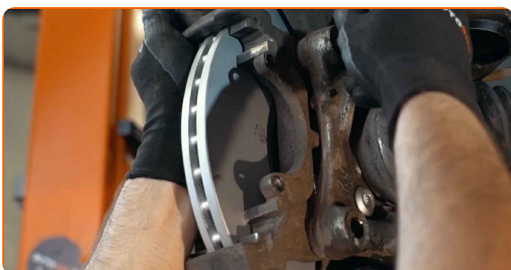
59 Notīriet bremžu suporta kronšteinu no netīrumiem un putekļiem. Izmantojiet metāla birsti. Izmantojiet bremžu sistēmas tīrītāju.



AUTODOC iesaka:

- Maiņa: riteņa rumbas gultņa – SEAT Alhambra (710, 711). Pēc aerosola uzklāšanas pagaidiet dažas minūtes.

60 Uzstādiet bremžu suporta kronšteinu.



- 61** Pievelciet bremžu suporta kronšteinu. Izmantojiet mucīnatslēgu Nr 21. Izmantojiet dinamometrisko atslēgu. Griezies moments 175 Nm.



- 62** Uzstādiet bremžu klučus.



- 63** Uzstādiet bremžu suportu un piestipriniet to. Izmantojiet HEX Nr. H7. Izmantojiet dinamometrisko atslēgu. Griezies moments 30 Nm.



- 64** Uzstādiet suporta vadīklu putekļu sargu vāciņus.



- 65** Uzstādiet bremžu suporta fiksējošo atsperi. Izmantojiet montāžas sviru.



- 66** Apstrādājiet visus stabilizatora atsaites savienojumus. Apstrādājiet lodbalsta stiprinājumus. Izmantojiet vara smērvielu.



- 67** Apstrādājiet virsmu, kur bremžu disks saskaras ar riteņa disku. Izmantojiet vara smērvielu.



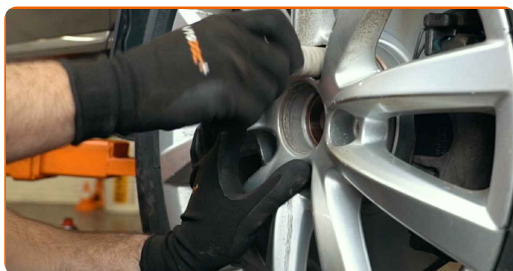
- 68** Notīriet bremžu diska virsmu. Izmantojiet bremžu sistēmas tīrītāju.



Maiņa: riteņa rumbas gultņa – SEAT Alhambra (710, 711). AUTODOC speciālisti iesaka:

- Pēc aerosola uzklāšanas uzgaidiet pāris minūtes.

69 Uzlieciet riepu.



AUTODOC iesaka:

- **Brīdinājums!** Lai izvairītos no ievainojumiem, turiet SEAT Alhambra (710, 711) riteņi, skrūvējot atpakaļ riteņa skrūves.

70 Aizskruvējiet riteņa stiprinājumu skrūves. Izmantojiet pneimo mucīņu Nr.17



71 Nolaidiet automašīnu.

72 Pievelciet skrūvi, kas savieno piedziņas vārpstu ar riteņa rumbu. Izmantojiet mucīņatslēgu Nr 27. Izmantojiet dinamometrisko atslēgu. Griezes moments 70 Nm. +90°



AUTODOC iesaka:

- Svarīgi! Noteikti izmantojiet jaunus stiprinājumus.

73

Pievelciet riteņu stiprinājuma skrūves krusteniskā secībā. Izmantojiet pneimo mucīņu Nr.17 Izmantojiet dinamometrisko atslēgu. Griezes moments 120 Nm.



74

Noņemiet fiksētājus un domkratus.



Maiņa: riteņa rumbas gultņa – SEAT Alhambra (710, 711). AUTODOC padomi:

- Pārbaudiet bremžu šķidruma līmeni kompensācijas trauciņā un pēc nepieciešamības papildiniet to.

75

Atskrūvējiet bremžu šķidruma izplešanās tvertnes vāku.



76

Uzstādiet dzinēja solenoīda vārsta kronšteinu. Izmantojiet Torx T 27. Izmantojiet atslēgu ar tarkšķi.



77

Aizveriet dzinēja pārsegu.

LABI DARĪTS! 

SKATĪT VAIRĀK PAMĀCĪBU

AUTODOC – AUGSTĀKĀ KVALITĀTE UN AUTODAĻAS PAR PIENĒMAMU CENU TIEŠSAISTĒ

AUTODOC MOBILĀ LIETOTNE: ĶERIET IZDEVĪGUS PIEDĀVĀJUMUS, VEICOT ĒRTUS PIRKUMUS



+ AUTODOC

GET IT ON **Google Play**

Download on the **App Store**

Download

LIELISKA IZVĒLE REZERVES DAĻĀM JŪSU AUTOMAŠĪNAI

RITEŅA RUMBAS GULTŅA: PLAŠĀ IZVELE

i ATBILDĪBAS IEROBEŽOJUMS:

Dokumentā ir ietverti tikai vispārīgi ieteikumi, kas var jums noderēt remontdarbu vai detaļu nomaiņas laikā. "AUTODOC" neuzņemas nekādu atbildību par jebkādiem zaudējumiem, ievainojumiem un mantas bojājumiem, kas gūti remontdarbu vai detaļu nomaiņas procesā sniegtās informācijas nepareizas lietošanas vai nepareizas interpretācijas dēļ.

"AUTODOC" neuzņemas nekādu atbildību par jebkādam iespējamām šajā rokasgrāmatā atrodamām kļūdām un neskaidrībām. Sniegtā informācija ir paredzēta tikai informatīviem nolūkiem un nevar aizstāt speciālistu padomu.

"AUTODOC" neuzņemas nekādu atbildību par nekorektu vai bīstamu remonta iekārtu, instrumentu un autodaļu izmantošanu. "AUTODOC" stingri iesaka būt uzmanīgiem un ievērot drošības noteikumus, veicot remonta vai nomaiņas darbus. Atcerieties: - zemas kvalitātes autodaļu izmantošana negarantē pienācīgu drošības līmeni uz ceļiem.

© Copyright 2022 – viss vietnes saturs, jo īpaši teksti, fotogrāfijas un grafiki ir aizsargāti ar autortiesībām. Visas tiesības, tajā skaitā tiesības kopēt, nodot trešām personām, rediģēt un tulkot, patur "AUTODOC GmbH".