



Kā nomainīt: rievsiksnašas
SEAT Altea (5P1) -
nomaiņas ceļvedis

LĪDZĪGA VIDEO PAMĀCĪBA



Šajā video redzama līdzīgas autodaļas nomaiņas procedūra citā transportlīdzeklī

Uzmanību

Šis maiņas algoritms ir piemērots:

SEAT Altea (5P1) 1.6, SEAT Altea (5P1) 2.0 FSI, SEAT Altea (5P1) 2.0 TFSI, SEAT Altea (5P1) 1.6 LPG

Darbību secība var nedaudz atšķirties atkarībā no automašīnas uzbūves.

Šī pamācība tika izveidota, pamatojoties uz līdzīgas autodaļas nomaiņas procedūru:
SEAT Leon Hatchback (1P1) 2.0 FSI

**MAIŅA: RIEVSIKSNAS – SEAT ALTEA (5P1).
INSTRUMENTI, KURI VARĒTU NODERĒT:**



- Kombinētā atslēga Nr 16
- Spārna pārklājs
- Torx uzqālis T25

Pirkt instrumentus

Maiņa: rievsiksnas – SEAT Altea (5P1). AUTODOC speciālisti iesaka:

- Visus darbus ir jāveic, kad dzinējs ir izslēgts.

MAIŅA: RIEVSIKSNAS – SEAT ALTEA (5P1). IZMANTOJIET ŠO PROCEDŪRU:

1

Atveriet dzinēja pārsegu.

2

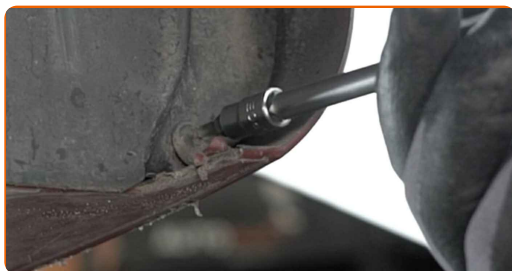
Izmantojiet aizsargu, lai nesabojātu automašīnas krāsojumu un plastmasas detaļas.

3

Paceliet automašīnu ar pacēlāju vai uzbrauciet uz apskates bedres.

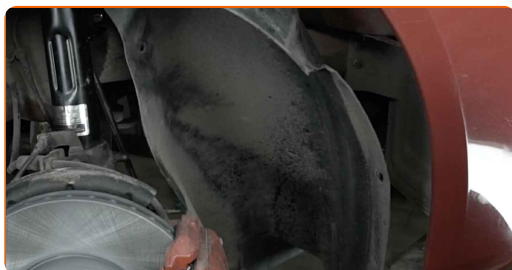
4

Atskrūvējiet un atvienojiet riteņa arkas vāka stiprinājumus. Izmantojiet Torx T25.



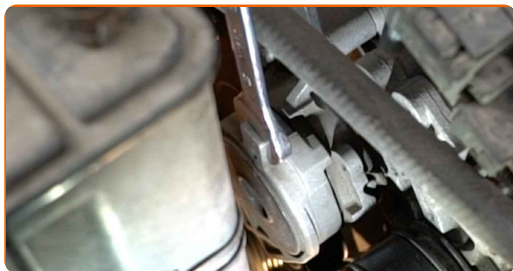
5

Noņemiet riteņa arkas vāku.



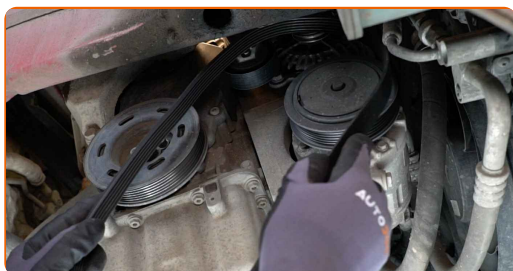
6

Pavelciet malā rievsiņas spriegotājrollīti. Izmantojiet kombinēto atslēgu Nr 16.



7

Noņemiet rievsiņu.



AUTODOC iesaka:

- Pārbaudiet spriegotājrollīša un parazitrollīša stāvokli. Nepieciešamības gadījumā nomainiet tos.

8

Atgrieziet spriegotājrollīti tā sākotnējā pozīcijā.



9

Uzstādiet rievsiņu.



Mainā: rievsiņas – SEAT Altea (5P1). Profesionāli iesaka:

- Pārliedzieties, ka rievsiņa cieši pieguļ pie visiem skrīmeļiem.
- Pārliedzieties, ka ķīrievu siņa ir pienācīgi nospriegota.

10

Pavelciet malā rievsiņas spriegotājrullīti. Izmantojiet kombinēto atslēgu Nr 16.



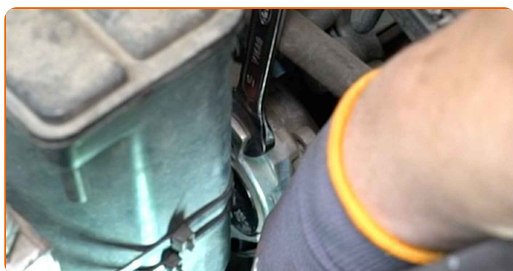
11

Uzliedziet rievsiņu uz spriegotājrullīša.

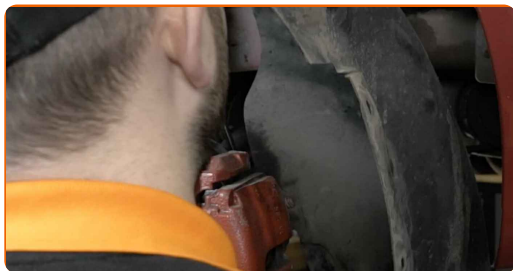


12

Atgrieziet spriegotājrullīti tā sākotnējā pozīcijā.



13 Uzstādiet riteņu arkas aizsargu tā montāžas vietā.



14 Uzstādiet un aizskrūvējiet riteņa arkas vāka stiprinājumus. Izmantojiet Torx T25.



15 Nolaidiet automašīnu.

16 Padarbiniet dzinēju pāris minūtes. Tas ir nepieciešams, lai pārļiecinātos, ka detaļa darbojas pareizi.

17 Noslāpējiet dzinēju.

18 Noņemiet aizsargvāku.

19 Aizveriet dzinēja pārsegu.

LABI DARĪTS! 

SKATĪT VAIRĀK PAMĀCĪBU

AUTODOC – AUGSTĀKĀ KVALITĀTE UN AUTODAĻAS PAR PIENĒMAMU CENU TIEŠSAISTĒ

AUTODOC MOBILĀ LIETOTNE: ĶĒRIET IZDEVĪGUS PIEDĀVĀJUMUS, VEICOT ĒRTUS PIRKUMUS



+ AUTODOC

GET IT ON **Google Play**

Download on the **App Store**

Download

LIELISKA IZVĒLE REZERVES DAĻĀM JŪSU AUTOMAŠĪNAI

RIEVSIKSNAS: PLAŠA IZVELE

i ATBILDĪBAS IEROBEŽOJUMS:

Dokumentā ir ietverti tikai vispārīgi ieteikumi, kas var jums noderēt remontdarbu vai detaļu nomaiņas laikā. "AUTODOC" neuzņemas nekādu atbildību par jebkādiem zaudējumiem, ievainojumiem un mantas bojājumiem, kas gūti remontdarbu vai detaļu nomaiņas procesā sniegtās informācijas nepareizas lietošanas vai nepareizas interpretācijas dēļ.

"AUTODOC" neuzņemas nekādu atbildību par jebkādam iespējamām šajā rokasgrāmatā atrodamām kļūdām un neskaidrībām. Sniegtā informācija ir paredzēta tikai informatīviem nolūkiem un nevar aizstāt speciālistu padomu.

"AUTODOC" neuzņemas nekādu atbildību par nekorektu vai bīstamu remonta iekārtu, instrumentu un autodaļu izmantošanu. "AUTODOC" stingri iesaka būt uzmanīgiem un ievērot drošības noteikumus, veicot remonta vai nomaiņas darbus. Atcerieties: - zemas kvalitātes autodaļu izmantošana negarantē pienācīgu drošības līmeni uz ceļiem.

© Copyright 2023 – viss vietnes saturs, jo īpaši teksti, fotogrāfijas un grafiki ir aizsargāti ar autortiesībām. Visas tiesības, tajā skaitā tiesības kopēt, nodot trešām personām, rediģēt un tulkot, patur "AUTODOC SE".