

 **AUTODOC CLUB**

Kā nomainīt: aizmugures
bremžu diskus **SEAT**
Altea XL (5P5, 5P8) -
nomaiņas ceļvedis

LĪDZĪGA VIDEO PAMĀCĪBA



Šajā video redzama līdzīgas autodaļas nomaiņas procedūra citā transportlīdzeklī

Uzmanību

Šis maiņas algoritms ir piemērots:

SEAT Altea XL (5P5, 5P8) 1.6, SEAT Altea XL (5P5, 5P8) 2.0 FSI, SEAT Altea XL (5P5, 5P8) 1.9 TDI, SEAT Altea XL (5P5, 5P8) 2.0 TDI, SEAT Altea XL (5P5, 5P8) 1.8 TFSI, SEAT Altea XL (5P5, 5P8) 1.4 TSI, SEAT Altea XL (5P5, 5P8) 2.0 TFSI 4x4, SEAT Altea XL (5P5, 5P8) 2.0 TDI 4x4, SEAT Altea XL (5P5, 5P8) 1.4 16V, SEAT Altea XL (5P5, 5P8) 1.6 Multifuel, SEAT Altea XL (5P5, 5P8) 1.6 TDI, SEAT Altea XL (5P5, 5P8) 1.2 TSI, SEAT Altea XL (5P5, 5P8) 1.6 LPG, SEAT Altea XL (5P5, 5P8) 2.0 TFSI, SEAT Altea XL (5P5, 5P8) 1.9 TDI 4x4

Darbību secība var nedaudz atšķirties atkarībā no automašīnas uzbūves.

Šī pamācība tika izveidota, pamatojoties uz līdzīgas autodaļas nomaiņas procedūru:
VW Passat Sedan (362) 2.0 TDI

**MAIŅA: BREMŽU DISKU – SEAT ALTEA XL (5P5, 5P8).
NEPIECIEŠAMO INSTRUMENTU SARAKSTS:**



- Stieplu suka
- Neilona tīrīšanas suka
- WD-40 aerosols
- Bremžu sistēmu tīrītājs
- Vara smēviela
- Dinamometriskā atslēga
- Kombinētā atslēga Nr 13
- Kombinētā atslēga Nr 15
- Muciņas uzgalis nr. 13
- Uzgriežņu atslēga ar XZN uzgali nr. 14
- Torx uzgalis T27
- Torx uzgalis T30
- Pneimo mucīņa Nr 17
- Sprūdatslēga
- Vītņurbja atslēga
- Gumijas āmurs
- Trieciena skrūvgriezis
- Aprīkojums suporta bremžu cilindru izspiešanai
- Lauznis
- Riteņa fiksētājs

Pirkt instrumentus

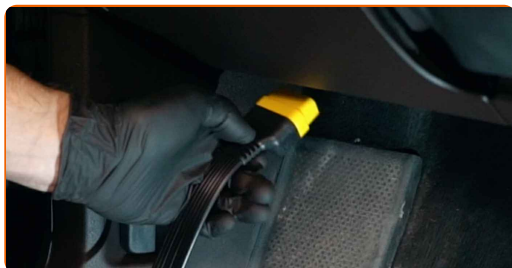
AUTODOC iesaka:

- Nomainiet bremžu diskus automašīnai SEAT Altea XL (5P5, 5P8) pilnīgā komplektācijā uz katras ass. Neatkarīgi no komponentu stāvokļa. Tas nodrošinās vienmērīgu bremzēšanu.
- Uz vienas ass esošu abu bremžu disku maiņas procedūra ir identiska.
- Mainot bremžu diskus, vienmēr nomainiet arī bremžu klučus.
- Lūdzu, ņemiet vērā: visi darbi ar SEAT Altea XL (5P5, 5P8) automašīnu jāveic ar izslēgtu motoru.

VEICIET NOMAIŅU ŠĀDĀ SECĪBĀ:

1

Pievienojiet skenēšanas un apkopes rīku.



2

Ievietojiet stāvbremzes sistēmu servisa režīmā.

3

Atveriet dzinēja pārsegu.

4

Notīriet bremžu šķidrums tvertnes vāciņu. Izmantojiet bremžu sistēmas tīrītāju.

AUTODOC iesaka:

- Maiņa: bremžu disku – SEAT Altea XL (5P5, 5P8). Pēc aerosola uzklāšanas pagaidiet dažas minūtes.

5

Atskrūvējiet dzinēja solenoīda vārsta kronšteinu. Izmantojiet Torx T 27. Izmantojiet atslēgu ar tarkšķi.



6

Atskrūvējiet bremžu šķidrums izplešanās tvertnes vāku.



7

Nobloķējiet riteņus ar fiksētājiem.

8

Atskrūvējiet vaļīgāk riteņa stiprinājuma skrūves. Izmantojiet pneimo mucīņu Nr.17



9

Paceliet aizmugurējo auto pusi un atbalstiet to.

10

Atskrūvējiet riteņu skrūves.



AUTODOC iesaka:

- Brīdinājums! Lai izvairītos no ievainojumiem, turiet SEAT Altea XL (5P5, 5P8) riteņi, skrūvējot vaļā stiprinājuma skrūves.

11

Noņemiet riteņi.



12

Izpletiet bremžu klučus. Izmantojiet montāžas sviru.



13

Notīriet bremžu suporta stiprinājumus. Izmantojiet metāla birsti. Izmantojiet WD-40 aerosolu.



- 14** Atskrūvējiet bremžu suporta stiprinājumu. Izmantojiet kombinēto atslēgu Nr 13. Izmantojiet kombinēto atslēgu Nr 15. Izmantojiet mucīnatslēgu Nr 13. Izņemiet atslēgu ar tarkšķi.



- 15** Noņemiet bremžu suportu.



Maiņa: bremžu disku – SEAT Altea XL (5P5, 5P8). Ieteikums:

- Piestipriniet suportu pie piekares vai virsbūves ar drāti, neatvienojot to no bremžu šļūtenes, lai pasargātu no gaisa iekļūšanas.
- Pārliedziniet, ka bremžu supports nekarājas un neturas uz bremžu šļūtenes.
- Pēc bremžu suporta izņemšanas neizspiediet bremžu pedāli. Tas var izraisīt virzuļa izkrišanu no bremžu cilindra, un var rasties bremžu šķidrums noplūde un sistēmas dehermetizācija.
- Pārbaudiet bremžu suporta bremžu kronšteina, putekļu sargu un vadīklu pirkstu stāvokli. Notīriet tos. Ja nepieciešams, nomainiet tos.

16 Noņemiet bremžu klučus.



17 Notīriet bremžu suporta kronšteina stiprinājumus. Izmantojiet metāla birsti. Izmantojiet WD-40 aerosolu.



18 Atskrūvējiet bremžu suporta kronšteina stiprinājumu. Izmantojiet XZN Nr. 14. Izmantojiet vītņurbja atslēgu.



19 Noņemiet bremžu suporta kronšteinu.



20

Notīriet bremžu diska stiprinājumu. Izmantojiet metāla birsti. Izmantojiet WD-40 aerosolu.



21

Atskrūvējiet bremžu diska stiprinājumu. Izmantojiet Torx T 30. Izmantojiet pneimatisko skrūvgriezi.



22

Noņemiet bremžu disku. Izmantojiet gumijas āmuru.



23

Notīriet rumbu. Izmantojiet metāla birsti.



24

Apstrādājiet kontaktpvirsmu. Izmantojiet vara smērvielu.



25 Uzstādiet bremžu disku.



26 Pievelciet bremžu diska stiprinājumu. Izmantojiet Torx T 30. Izmantojiet dinamometrisko atslēgu. Griezes moments 4 Nm.



27 Notīriet bremžu suporta kronšteinu no netīrumiem un putekļiem. Izmantojiet metāla birsti. Izmantojiet bremžu sistēmas tīrītāju.



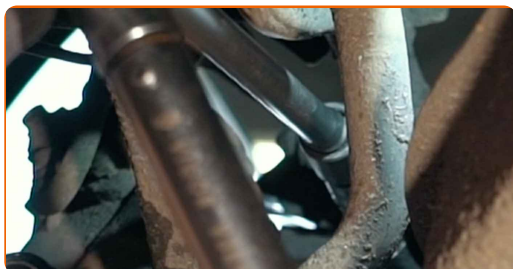
AUTODOC iesaka:

- Maiņa: bremžu disku – SEAT Altea XL (5P5, 5P8). Pēc aerosola uzklāšanas pagaidiet dažas minūtes.

28 Uzstādiet bremžu suporta kronšteinu.



- 29** Pievelciet bremžu suporta kronšteinu. Izmantojiet XZN Nr. 14. Izmantojiet dinamometrisko atslēgu. Griezes moments 90 Nm. +90°



AUTODOC iesaka:

- Svarīgi! Noteikti izmantojiet jaunus stiprinājumus.

- 30** Uzstādiet bremžu klučus.



- 31** Apstrādājiet bremžu suporta virzuli. Izmantojiet neilona tīrīšanas suku. Izmantojiet bremžu sistēmas tīrītāju.

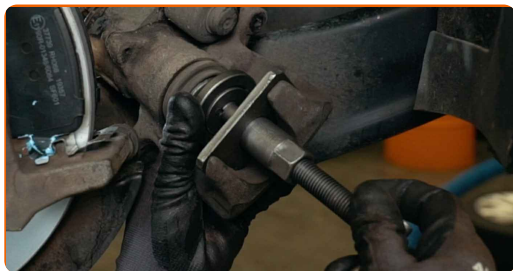


Maina: bremžu disku – SEAT Altea XL (5P5, 5P8). AUTODOC speciālisti iesaka:

- Pēc aerosola uzklāšanas uzgaidiet pāris minūtes.

32

Iespiediet bremžu suporta virzuli. Izmantojiet suporta bremžu cilindru izspiešanas aprīkojumu.



33

Uzstādiet bremžu suportu un piestipriniet to. Izmantojiet kombinēto atslēgu Nr 15. Izmantojiet mucīņatslēgu Nr 13. Izmantojiet dinamometrisko atslēgu. Griezes moments 35 Nm.



34

Apstrādājiet virsmu, kur bremžu disks saskaras ar riteņa disku. Izmantojiet vara smērvielu.



35

Notīriet bremžu diska virsmu. Izmantojiet bremžu sistēmas tīrītāju.



AUTODOC iesaka:

- Maiņa: bremžu disku – SEAT Altea XL (5P5, 5P8). Pēc aerosola uzklāšanas pagaidiet dažas minūtes.

36

Uzlieciet riepu.



AUTODOC iesaka:

- Svarīgi! Skrūvējot SEAT Altea XL (5P5, 5P8) riteņa stiprinājuma skrūves, turiet riteņi.

37

Aizskruvējiet riteņa stiprinājumu skrūves. Izmantojiet pneimo mucīņu Nr.17



38

Nolaidiet auto un pievelciet skrūves krusteniskā veidā. Izmantojiet pneimo mucīņu Nr.17 Izmantojiet dinamometrisko atslēgu. Griezes moments 120 Nm.



39

Noņemiet fiksētājus un domkratus.



40

Deaktivējiet stāvbremzes sistēmas apkopes režīmu. Atvienojiet skenēšanas un apkopes rīku.

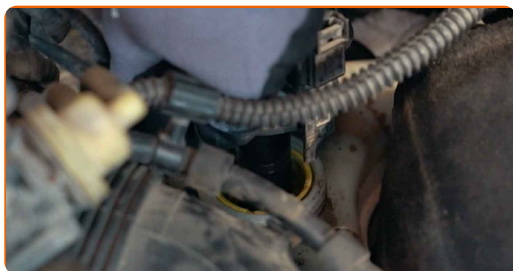


Maiņa: bremžu disku – SEAT Altea XL (5P5, 5P8). AUTODOC iesaka:

- Pārbaudiet bremžu šķidruma līmeni kompensācijas trauciņā un pēc nepieciešamības papildiniet to.

41

Atskrūvējiet bremžu šķidruma izplešanās tvertnes vāku.



42

Uzstādiet dzinēja solenoīda vārsta kronšteinu. Izmantojiet Torx T 27. Izmantojiet atslēgu ar tarkšķi.



43

Aizveriet dzinēja pārsegu.

LABI DARĪTS! 

SKATĪT VAIRĀK PAMĀCĪBU

AUTODOC – AUGSTĀKĀ KVALITĀTE UN AUTODAĻAS PAR PIENĒMAMU CENU TIEŠSAISTĒ

AUTODOC MOBILĀ LIETOTNE: ĶERIET IZDEVĪGUS PIEDĀVĀJUMUS, VEICOT ĒRTUS PIRKUMUS



+ AUTODOC

GET IT ON **Google Play**

Download on the **App Store**

Download

LIELISKA IZVĒLE REZERVES DAĻĀM JŪSU AUTOMAŠĪNAI

BREMŽU DISKI: PLAŠA IZVELE

i ATBILDĪBAS IEROBEŽOJUMS:

Dokumentā ir ietverti tikai vispārīgi ieteikumi, kas var jums noderēt remontdarbu vai detaļu nomaiņas laikā. "AUTODOC" neuzņemas nekādu atbildību par jebkādiem zaudējumiem, ievainojumiem un mantas bojājumiem, kas gūti remontdarbu vai detaļu nomaiņas procesā sniegtās informācijas nepareizas lietošanas vai nepareizas interpretācijas dēļ.

"AUTODOC" neuzņemas nekādu atbildību par jebkādam iespējamām šajā rokasgrāmatā atrodamām kļūdām un neskaidrībām. Sniegtā informācija ir paredzēta tikai informatīviem nolūkiem un nevar aizstāt speciālistu padomu.

"AUTODOC" neuzņemas nekādu atbildību par nekorektu vai bīstamu remonta iekārtu, instrumentu un autodaļu izmantošanu. "AUTODOC" stingri iesaka būt uzmanīgiem un ievērot drošības noteikumus, veicot remonta vai nomaiņas darbus. Atcerieties: - zemas kvalitātes autodaļu izmantošana negarantē pienācīgu drošības līmeni uz ceļiem.

© Copyright 2022 – viss vietnes saturs, jo īpaši teksti, fotogrāfijas un grafiki ir aizsargāti ar autortiesībām. Visas tiesības, tajā skaitā tiesības kopēt, nodot trešām personām, rediģēt un tulkot, patur "AUTODOC GmbH".