

AUTODOC CLUB

Kā nomainīt: degvielas
filtru **SEAT Altea XL (5P5,
5P8)** - nomaiņas ceļvedis

LĪDZĪGA VIDEO PAMĀCĪBA



Šajā video redzama līdzīgas autodaļas nomaiņas procedūra citā transportlīdzeklī

Uzmanību

Šis maiņas algoritms ir piemērots:

SEAT Altea XL (5P5, 5P8) 2.0 FSI, SEAT Altea XL (5P5, 5P8) 1.8 TFSI, SEAT Altea XL (5P5, 5P8) 1.4 TSI, SEAT Altea XL (5P5, 5P8) 2.0 TFSI 4x4, SEAT Altea XL (5P5, 5P8) 2.0 TFSI

Darbību secība var nedaudz atšķirties atkarībā no automašīnas uzbūves.

Šī pamācība tika izveidota, pamatojoties uz līdzīgas autodaļas nomaiņas procedūru:
SEAT Leon Hatchback (1P1) 2.0 FSI

MAIŅA: DEGVIELAS FILTRA – SEAT ALTEA XL (5P5,
5P8). NEPIECIEŠAMIE INSTRUMENTI:



- Stieplu suka
- WD-40 aerosols
- Neilona tīrīšanas suka
- Universāls tīrīšanas aerosols
- Plakanais Skrūvgriezis
- Krustiņa skrūvgriezis
- Trauks šķidrumiem

Pirkt instrumentus

Maiņa: degvielas filtra – SEAT Altea XL (5P5, 5P8). AUTODOC speciālisti iesaka:

- Nodrošīniet pietiekamu ventilāciju darba telpā. Degvielas tvaiks ir indīgs.
- Lūdzu, ņemiet vērā: visi darbi ar SEAT Altea XL (5P5, 5P8) automašīnu jāveic ar izslēgtu motoru.

VEICIET NOMAIŅU ŠĀDĀ SECĪBĀ:

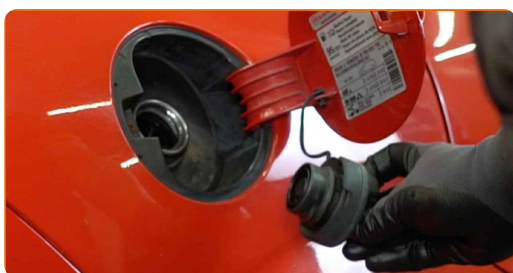
1

Atveriet degvielas tvertnes lūku.



2

Atskrūvējiet degvielas tvertnes korķi.



3

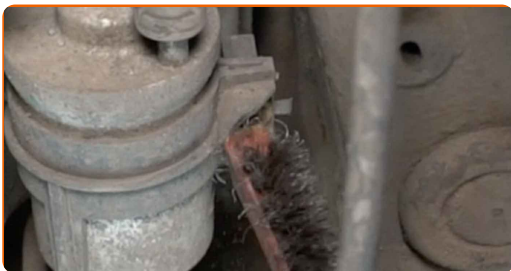
Paceliet automašīnu ar pacelāju vai uzbrauciet uz apskates bedres.

4

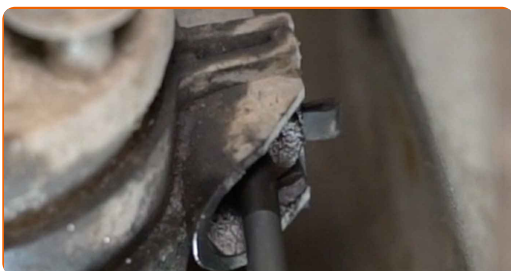
Sagatavojiet tvertni šķidrumam.



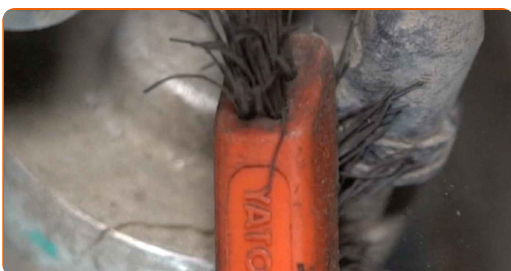
5 Notīriet degvielas filtra uzstādīšanas kronšteinu. Izmantojiet metāla birsti. Izmantojiet WD-40 aerosolu.



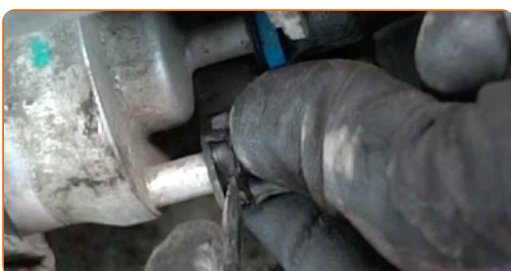
6 Atlaidiet vaļīgāk degvielas filtra stiprinājumus. Izmantojiet krustiņu skrūvgriezi.



7 Notīriet degvielas padeves līniju stiprinājumus. Izmantojiet neilona tīrīšanas suku. Izmantojiet universālu aerosolu.



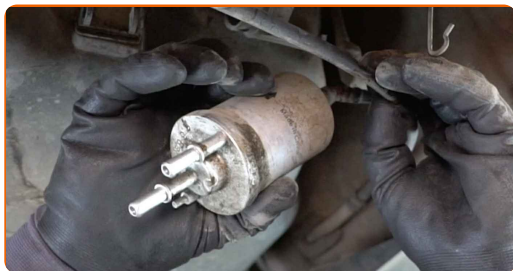
8 Saspiediet fiksatorus un atvienojiet degvielas padeves līniju no degvielas filtra korpusa. Izmantojiet plakano skrūvgriezi.



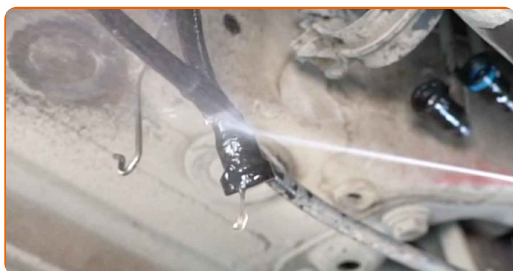
AUTODOC iesaka:

- Esiet uzmanīgs! No filtra korpusa un caurulēm var izplūst degviela.

9 Izņemiet degvielas filtru.



10 Notīriet degvielas padeves caurules. Izmantojiet universālu aerosolu.



11 Uztādīet jaunu degvielas filtru.



Maina: degvielas filtra – SEAT Altea XL (5P5, 5P8). Ieteikums:

- Atcerieties, ka ir svarīgi nesajaukt filtra ieeju un izeju. Bultas uz filtra norāda degvielas plūsmas virzienu.
- Montāžas procesā rūpējieties, lai putekļi un netīrumi neiekļūtu degvielas filtrā.
- Uzmanību! Izmantojiet kvalitatīvus SEAT Altea XL (5P5, 5P8) filtrus.

12 Pievienojiet degvielas padeves līnijas pie degvielas filtra.



13 Ieskrūvējiet degvielas filtra uzstādīšanas kronšteinu. Izmantojiet krustiņu skrūvgriezi.



14 Paņemiet šķidrums tvertni, kas atrodas zem degvielas filtra.



15 Nolaidiet automašīnu.

16 Aizskrūvējiet degvielas tvertes kakliņa korķi.



17 Aizveriet degvielas tvertnes lūku.



AUTODOC iesaka:

- Pirms braukšanas vairākas reizes ieslēdziet un izslēdziet aizdedzi. Tas ir vajadzīgs, lai degvielas sūknis atgaisotu degvielas sistēmu.

18

Padarbiniet dzinēju pāris minūtes. Tas ir nepieciešams, lai pārlicinātos, ka detaļa darbojas pareizi.

19

Noslāpējiet dzinēju.

Maiņa: degvielas filtra – SEAT Altea XL (5P5, 5P8). AUTODOC padomi:

- Lai pasargātu vidi no piesārņojuma, nodotiet izmantotos filtrus īpašos utilizācijas punktos.

LABI DARĪTS! **SKATĪT VAIRĀK PAMĀCĪBU**

AUTODOC – AUGSTĀKĀ KVALITĀTE UN AUTODAĻAS PAR PIENEMAMU CENU TIEŠSAISTĒ

AUTODOC MOBILĀ LIETOTNE: ĶERIET IZDEVĪGUS PIEDĀVĀJUMUS, VEICOT ĒRTUS PIRKUMUS



+ AUTODOC

GET IT ON **Google Play**

Download on the **App Store**

Download

LIELISKA IZVĒLE REZERVES DAĻĀM JŪSU AUTOMAŠĪNAI

DEGVIELAS FILTRA: PLAŠA IZVELE

i ATBILDĪBAS IEROBEŽOJUMS:

Dokumentā ir ietverti tikai vispārīgi ieteikumi, kas var jums noderēt remontdarbu vai detaļu nomaiņas laikā. "AUTODOC" neuzņemas nekādu atbildību par jebkādiem zaudējumiem, ievainojumiem un mantas bojājumiem, kas gūti remontdarbu vai detaļu nomaiņas procesā sniegtās informācijas nepareizas lietošanas vai nepareizas interpretācijas dēļ.

"AUTODOC" neuzņemas nekādu atbildību par jebkādām iespējamām šajā rokasgrāmatā atrodamām kļūdām un neskaidrībām. Sniegtā informācija ir paredzēta tikai informatīviem nolūkiem un nevar aizstāt speciālistu padomu.

"AUTODOC" neuzņemas nekādu atbildību par nekorektu vai bīstamu remonta iekārtu, instrumentu un autodaļu izmantošanu. "AUTODOC" stingri iesaka būt uzmanīgiem un ievērot drošības noteikumus, veicot remonta vai nomaiņas darbus. Atcerieties: - zemas kvalitātes autodaļu izmantošana negarantē pienācīgu drošības līmeni uz ceļiem.

© Copyright 2023 – viss vietnes saturs, jo īpaši teksti, fotogrāfijas un grafiki ir aizsargāti ar autortiesībām. Visas tiesības, tajā skaitā tiesības kopēt, nodot trešām personām, rediģēt un tulkot, patur "AUTODOC SE".