

 **AUTODOC CLUB**

Kā nomainīt: priekšas
amortizatora statni **SEAT**
Altea XL (5P5, 5P8) -
nomaiņas ceļvedis

LĪDZĪGA VIDEO PAMĀCĪBA



Šajā video redzama līdzīgas autodaļas nomaiņas procedūra citā transportlīdzeklī

Uzmanību

Šis maiņas algoritms ir piemērots:

SEAT Altea XL (5P5, 5P8) 1.6, SEAT Altea XL (5P5, 5P8) 2.0 FSI, SEAT Altea XL (5P5, 5P8) 1.9 TDI, SEAT Altea XL (5P5, 5P8) 2.0 TDI 16V, SEAT Altea XL (5P5, 5P8) 2.0 TDI, SEAT Altea XL (5P5, 5P8) 1.8 TFSI, SEAT Altea XL (5P5, 5P8) 1.4 TSI, SEAT Altea XL (5P5, 5P8) 2.0 TFSI 4x4, SEAT Altea XL (5P5, 5P8) 2.0 TDI 4x4, SEAT Altea XL (5P5, 5P8) 1.4 16V, SEAT Altea XL (5P5, 5P8) 1.6 Multifuel, SEAT Altea XL (5P5, 5P8) 1.6 TDI, SEAT Altea XL (5P5, 5P8) 1.2 TSI, SEAT Altea XL (5P5, 5P8) 1.6 LPG, SEAT Altea XL (5P5, 5P8) 2.0 TFSI, (+ 2)

Darbību secība var nedaudz atšķirties atkarībā no automašīnas uzbūves.

Šī pamācība tika izveidota, pamatojoties uz līdzīgas autodaļas nomaiņas procedūru:
SEAT Leon Hatchback (1P1) 2.0 FSI

MAIŅA: AMORTIZATORA STATŅA – SEAT ALTEA XL (5P5, 5P8). NEPIECIEŠAMIE INSTRUMENTI:



- Stieplu suka
- WD-40 aerosols
- Bremžu sistēmu tīrītājs
- Keramikas smēre
- Vara smērviela
- Dinamometriskā atslēga
- Kombinētā atslēga Nr 10
- Kombinētā atslēga Nr 18
- Muciņas uzgalis nr. 10
- Muciņas uzgalis nr. 13
- Muciņas uzgalis nr. 16
- Muciņas uzgalis nr. 18
- 12 kanšu mucīņa nr. 24
- Amortizatora statņa mucīņa 21mm
- Uzgriežņu atslēga ar XZN uzgali Nr 6
- Uzgriežņu atslēga ar XZN uzgali Nr 14
- Amortizatora mucīņa
- Torx uzgalis T30
- HEX uzgalis Nr. H6
- HEX uzgalis Nr. H7
- Pneimo mucīņa Nr 17
- Sprūdatslēga
- Vītņurbja atslēga
- Hidrauliskais pacēlājs
- Spārna pārklājs
- Riteņa fiksētājs

Pirkt instrumentus

Maiņa: amortizatora statne – SEAT Altea XL (5P5, 5P8). AUTODOC speciālisti iesaka:

- Abi priekšējās balstiekārtas amortizatora statņi jānomaina vienlaikus.
- Priekšējās piekares labā un kreisā amortizatora maiņas procedūra ir identiska.
- Lūdzu, ņemiet vērā: visi darbi ar SEAT Altea XL (5P5, 5P8) automašīnu jāveic ar izslēgtu motoru.

VEICIET NOMAIŅU ŠĀDĀ SECĪBĀ:

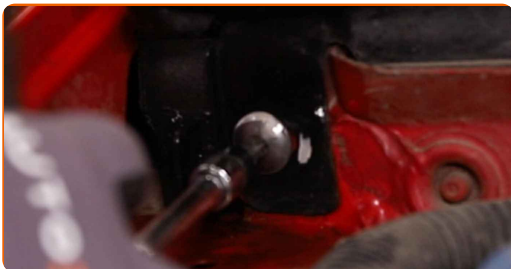
1 Atveriet motora pārsegu.

2 Izmantojiet aizsargu, lai nesabojātu automašīnas krāsojumu un plastmasas detaļas.

3 Notīriet plastmasas paneļa stiprinājumus. Izmantojiet metāla birsti. Izmantojiet WD-40 aerosolu.



4 Atskrūvējiet plastmasas paneļa stiprinājumus. Izmantojiet Torx T 30. Izmantojiet atslēgu ar tarkšķi.



5 Noņemiet gumijas blīvslēgu.



6 Noņemiet plastmasas paneli.



7 Notīriet amortizatora statnes augšējā balsta stiprinājumus. Izmantojiet metāla birsti. Izmantojiet WD-40 aerosolu.

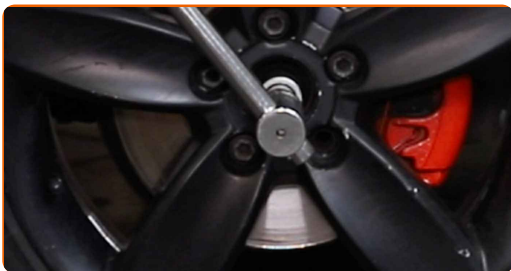


8 Atlaidiet vaļīgāk balstiekārtas statņa augšējos stiprinājumus. Izmantojiet mucīņatslēgu Nr 13. Izmantojiet atslēgu ar tarkšķi.

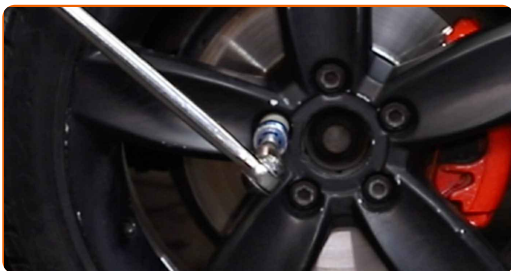


9 Nobloķējiet riteņus ar fiksētājiem.

10 Atskrūvējiet piedziņas vārpstas stiprinājumu. Izmantojiet 12 kanšu muciņu Nr.24. Izmantojiet vīturbja atslēgu.



11 Atskrūvējiet vaļīgāk riteņa stiprinājuma skrūves. Izmantojiet pneimo muciņu Nr.17



12 Paceliet automašīnu.

Maiņa: amortizatora statne – SEAT Altea XL (5P5, 5P8). Profesionāli iesaka:

- Ja izmantojat domkratu, pārliecinieties, ka tas balstās uz līdzenas virsmas bez jebkādiem nelīdzenumiem.
- Noteikti papildus nostipriniet automašīnu ar drošības atbalstiem.

13 Atskrūvējiet riteņu skrūves.



AUTODOC iesaka:

- Brīdinājums! Lai izvairītos no ievainojumiem, turiet SEAT Altea XL (5P5, 5P8) riteni, skrūvējot vaļā stiprinājuma skrūves.

14

Noņemiet riteni.



15

Notīriet stiprinājumu, kas savieno stabilizatora stiepi ar amortizatora statni. Izmantojiet metāla birsti. Izmantojiet WD-40 aerosolu.



16

Atskrūvējiet stiprinājumu, kas savieno stabilizatora atsaiti pie amortizatora statnes. Izmantojiet kombinēto atslēgu Nr 18. Izmantojiet XZN Nr. 6. Izmantojiet atslēgu ar tarkšķi.



17

Noņemiet stabilizatora stieni.



18 Atvienojiet ABS sensora vadojumu.



19 Notīriet stiprinājumu, kas savieno bremžu šļūtenes kronšteinu ar amortizatora statni. Izmantojiet metāla birsti. Izmantojiet WD-40 aerosolu.



20 Atskrūvējiet stiprinājumu, kas savieno bremžu šļūtenes kronšteinu ar amortizatora statni. Izmantojiet kombinēto atslēgu Nr 10.

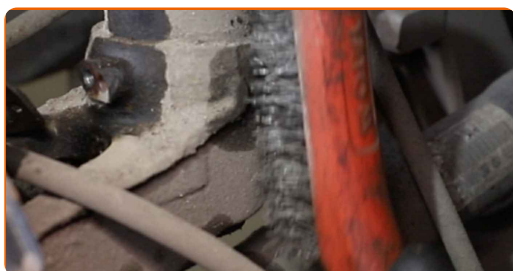


21 Noņemiet bremžu šļūtenes kronšteinu.



22

Notīriet apakšējo stiprinājumu, kas savieno amortizatora statni ar grozāmasi. Izmantojiet metāla birsti. Izmantojiet WD-40 aerosolu.



23

Atskrūvējiet amortizatora statnes apakšējos stiprinājumus pie grozāmass. Izmantojiet mucīņatslēgu Nr 18. Izmantojiet XZN Nr. 14. Izņemiet atslēgu ar tarkšķī.

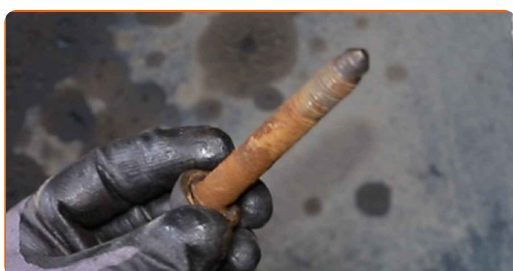


AUTODOC iesaka:

- Svarīgi! Turot SEAT Altea XL (5P5, 5P8) amortizatora statni, atskrūvējiet tā stiprinājuma skrūves.

24

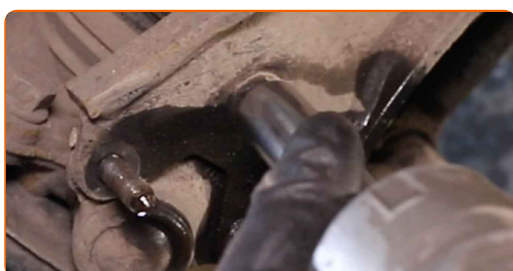
Izņemiet stiprinājuma skrūvi.



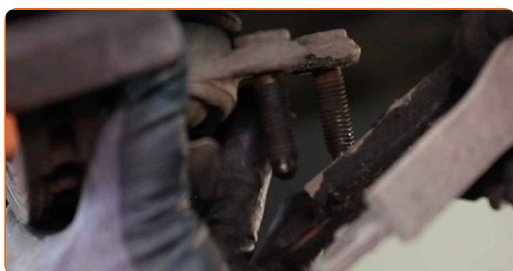
25 Notīriet lodbalsta stiprinājumus pie piekares sviras. Izmantojiet metāla birsti. Izmantojiet WD-40 aerosolu.



26 Atskrūvējiet stiprinājumus, kas savieno lodbalstu ar balstiekārtas sviru. Izmantojiet mucīņatslēgu Nr 16. Izmantojiet atslēgu ar tarkšķi.



27 Atvienojiet lodbalstu no balstiekārtas sviras.



28 Atskrūvējiet stiprinājumu, kas savieno piedziņas vārpstu ar riteņa rumbu.

29 Izņemiet stiprinājuma skrūvi.



30

Atskrūvējiet piedziņas vārpstu no grozāmass.

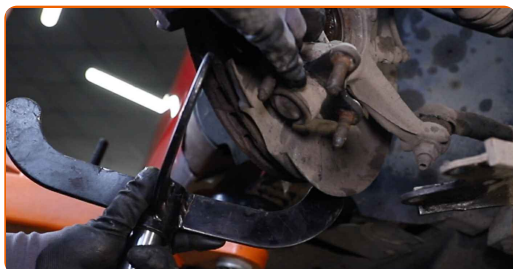


Maiņa: amortizatora statne – SEAT Altea XL (5P5, 5P8). Ieteikums:

- Pārliecinieties, ka piedziņas vārpsta neatrodas atlaistā stāvoklī (kad automašīna ir pacelta).

31

Paceliet grozāmasi. Izmantojiet hidraulisko transmisiju domkratu.



32

Atlaidiet apakšējo stiprinājumu, kas savieno amortizatora statni pie grozāmass. Izmantojiet speciālu mucīņu amortizatora demontāžai.



33

Atvienojiet grozāmasi no amortizatora statņa.



34

Atskrūvējiet amortizatora statņa augšējos stiprinājumus.



AUTODOC iesaka:

- SEAT Altea XL (5P5, 5P8) - lai izvairītos no ievainojumiem, turiet amortizatora statni, skrūvējot vaļā tā stiprinājumu skrūves.

35

Noņemiet amortizatora statni.



36

Uzstādiet amortizatora statni atsperu saspiedējā.



AUTODOC iesaka:

- Ievērojiet, ka laikā, kad izmantojat atsperu kopresoru, atsperu vijumus nepieciešams uzmanīgi saspiest, saspiežot atsperi no abiem galiem.
- Pārliedzinieties par atsperu pareizu novietojumu turētājā.
- Pārliedzinieties, ka atsperes vijumi cieši iegulst bloķēšanas rokturos.

37

Saspiediet atsperi.



38

Notīriet statņa virzuļa kātu. Izmantojiet metāla birsti. Izmantojiet WD-40 aerosolu.



39

Atskrūvējiet amortizatora statnes virzuļa uzgriezni. Izmantojiet amortizatora statņa mucīņu 21mm. Izmantojiet HEX Nr. H7. Izmantojiet atslēgu ar tarkšķi.



40 Noņemiet statņa augšējo balstu kopā ar atsītēju.



41 Atbrīvojiet vīto atsperi.



42 Noņemiet atsperi.



43 Noņemiet putekļu sargu.



AUTODOC iesaka:

- Maiņa: amortizatora statne – SEAT Altea XL (5P5, 5P8). Rūpīgi pārbaudiet amortizatora balstu, putekļu aizsargu un gājienu ierobežotāju. Aizvietojiet, ja ir nepieciešams.

44

Noņemiet veco amortizatoru no hidrauliskā atsperu saspiedēja.



45

Uzstādiet jauno amortizatoru uz hidrauliskā atsperu saspiedēja.



AUTODOC iesaka:

- Pirms jaunā amortizatora uzstādīšanas noteikti pārsūknējiet to 3-5 reizes manuāli.

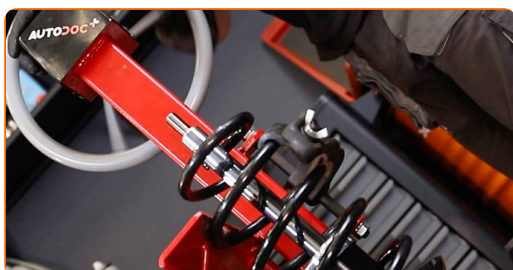
46

Uzstādiet atsperi uz amortizatora.



47

Saspiediet atsperi.



48 Uzstādiet putekļu sargu.



49 Uzstādiet statņa augšējo balstu kopā ar atsitēju.



50 Pievelciet amortizatora statņa kļāņa uzgriezni. Izmantojiet amortizatora statņa muciņu 21mm. Izmantojiet HEX Nr. H6. Izmantojiet dinamometrisko atslēgu. Griezes moments 60 Nm.



Maiņa: amortizatora statne – SEAT Altea XL (5P5, 5P8). Ieteikums:

- Pārliedzinieties, ka atspere ir pareizi ievietota. Izvairieties no sašķiebes.

51 Atlaidiet atsperi.



52 Apstrādājiet amortizatora statnes kātu. Izmantojiet vara smērvielu.



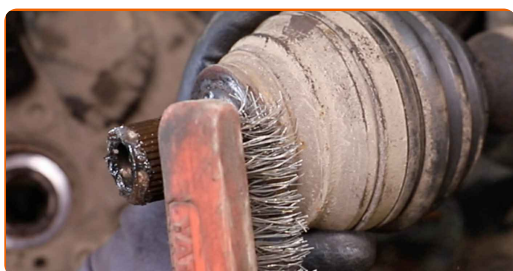
53 Noņemiet samontēto amortizatora statni.



54 Notīriet amortizatora statnes montāžas vietas. Izmantojiet metāla birsti. Izmantojiet WD-40 aerosolu.



55 Notīriet piedziņas vārpstas sinhronā kardānsavienojuma piedziņas rievas. Izmantojiet metāla birsti. Izmantojiet WD-40 aerosolu.



56

Apstrādājiet piedziņas vārpstas sinhronā kardānsavienojuma rievas. Izmantojiet vara smērvielu.



57

Notīriet lodbalsta montāžas sēžu. Izmantojiet metāla birsti. Izmantojiet WD-40 aerosolu.



58

Notīriet amortizatora statņa montāžas sēžu uz grozāmass. Notīriet piedziņas vārpstas montāžas sēžu. Izmantojiet metāla birsti. Izmantojiet WD-40 aerosolu.



59

Uzstādiet amortizatora statni uz riteņa arkas.



60

Nostipriniet amortizatora statnes augšējos stiprinājumus. Nepievelciet to.



AUTODOC iesaka:

- Svarīgi! Turot SEAT Altea XL (5P5, 5P8) amortizatora statni, ieskrūvējiet stiprinājuma skrūves.

61

Nostipriniet amortizatora statni uz grozāmass.



62

Uzstādiet stiprinājuma skrūvi.



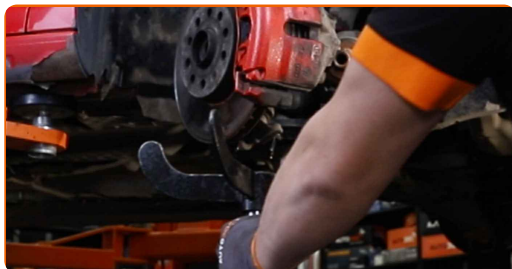
63

Aizskrūvējiet amortizatora statnes stiprinājumu pie grozāmass. Izmantojiet mucīņatslēgu Nr 18. Izmantojiet XZN Nr. 14. Izmantojiet atslēgu ar tarkšķī.



64

Izņemiet zem grozāmass esošo balstu.

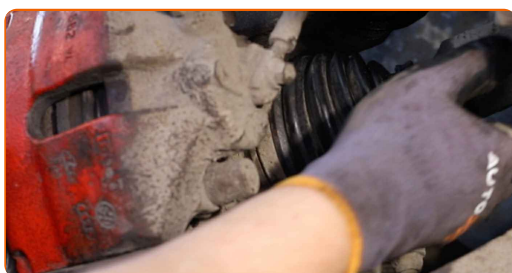


AUTODOC iesaka:

- Maiņa: amortizatora statne – SEAT Altea XL (5P5, 5P8). Laidiet transmisijas domkratu zemē gludi un bez raušanas, lai nesabojātu komponentus un mehānismus.

65

Uzstādiet piedziņas vārpstu.



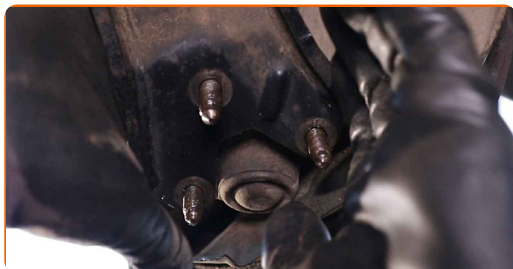
66

Uzstādiet un pievelciet piedziņas vārpstas skrūvi. Izmantojiet 12 kanšu mucīņu Nr.24. Izmantojiet atslēgu ar tarkšķi.



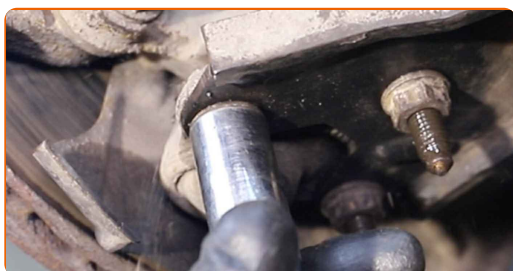
67

Piestipriniet lodbalstu pie sviras.



68

Pievelciet stiprinājumus, kas savieno lodbalstu ar balstiekārtas sviru. Izmantojiet mucīņatslēgu Nr 16. Izmantojiet atslēgu ar tarkšķi.



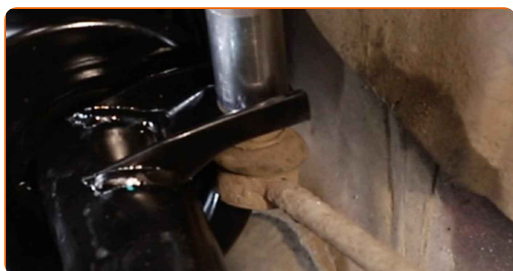
69

Uzstādiet šķērsstabilizatora stiepni.



70

Pievelciet stabilizatora statņa stiprinājumu. Izmantojiet mucīņatslēgu Nr 18. Izmantojiet XZN Nr. 6. Izmantojiet atslēgu ar tarkšķi.



- 71** Pievelciet amortizatora statņa apakšējos stiprinājumus. Izmantojiet mucīņatslēgu Nr 18. Izmantojiet XZN Nr. 14. Izmantojiet dinamometrisko atslēgu. Griezes moments 70 Nm. +90°



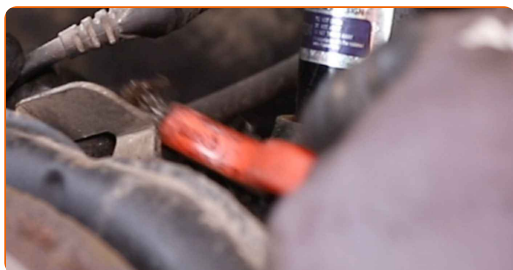
- 72** Pievelciet stiprinājumu, kas savieno stabilizatora atsaiti pie amortizatora statnes. Izmantojiet mucīņatslēgu Nr 18. Izmantojiet XZN Nr. 6. Izmantojiet dinamometrisko atslēgu. Griezes moments 65 Nm.



- 73** Pievelciet stiprinājumus, kas savieno lodbalstu ar balstiekārtas sviru. Izmantojiet mucīņatslēgu Nr 16. Izmantojiet dinamometrisko atslēgu. Griezes moments 60 Nm.



- 74** Notīriet bremžu šļūtenes kronšteina stiprinājumus. Izmantojiet metāla birsti. Izmantojiet WD-40 aerosolu.



75 Uzstādiet bremžu šļūtenes kronšteinu.



76 Pievelciet stiprinājumu, kas savieno bremžu šļūtenes kronšteinu ar amortizatora statni. Izmantojiet kombinēto atslēgu Nr 10.



77 Pievelciet bremžu šļūtenes stiprinājuma kronšteinu pie amortizatora statņa. Izmantojiet mucīnatslēgu Nr 10. Izmantojiet dinamometrisko atslēgu. Griezies moments 12 Nm.



78 Pievienojiet ABS sensora vadojumu.



79 Notīriet riteņa diska montāžas vietu. Izmantojiet metāla birsti.



80

Apstrādājiet virsmu, kur bremžu disks saskaras ar riteņa disku. Izmantojiet keramikas smēri.



81

Notīriet bremžu diska virsmu. Izmantojiet bremžu sistēmas tīrītāju.



AUTODOC iesaka:

- Maiņa: amortizatora statne – SEAT Altea XL (5P5, 5P8). Pēc aerosola uzklāšanas pagaidiet dažas minūtes.

82

Uzlieciet riepu.



AUTODOC iesaka:

- Brīdinājums! Lai izvairītos no ievainojumiem, turiet SEAT Altea XL (5P5, 5P8) riteņi, skrūvējot atpakaļ riteņa skrūves.

83

Aizskruvējiet riteņa stiprinājumu skrūves. Izmantojiet pneimo mucīgu Nr.17



84

Nolaidiet automašīnu.

85

Pievelciet skrūvi, kas savieno piedziņas vārpstu ar riteņa rumbu. Izmantojiet 12 kanšu mucīgu Nr.24. Izmantojiet dinamometrisko atslēgu. Griezes moments 70 Nm. +90°



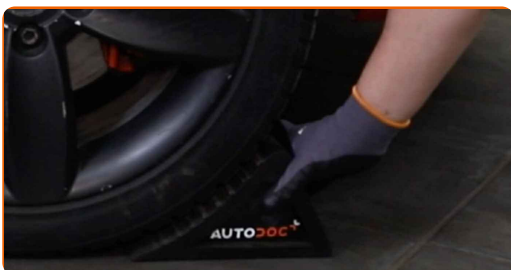
86

Pievelciet riteņu stiprinājuma skrūves krusteniskā secībā. Izmantojiet pneimo mucīgu Nr.17 Izmantojiet dinamometrisko atslēgu. Griezes moments 120 Nm.



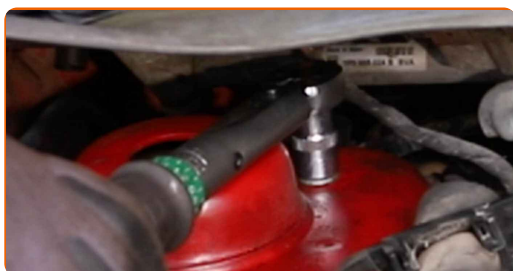
87

Noņemiet fiksētājus un domkratus.



88

Pievelciet amortizatora statņa augšējos stiprinājumus. Izmantojiet mucīņatslēgu Nr 13. Izmantojiet dinamometrisko atslēgu. Griezes moments 15 Nm. +90°



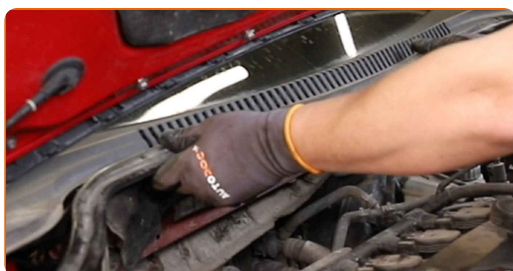
89

Apstrādājiet amortizatora statnes atbalsta stiprinājumus. Izmantojiet vara smērvielu.



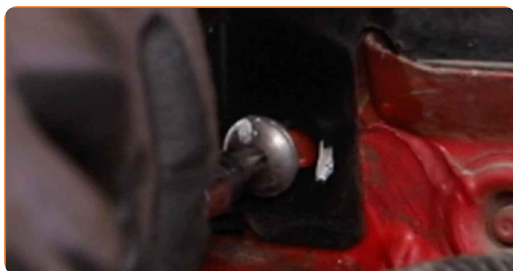
90

Uzstādiet plastmasas paneli.

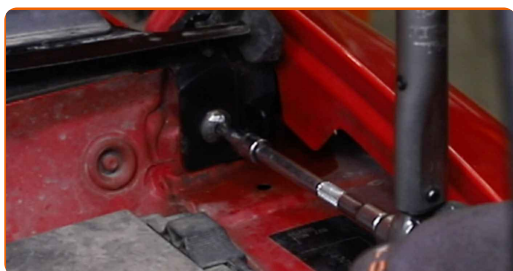


91

Pieskrūvējiet plastmasas paneļa stiprinājumus. Izmantojiet Torx T 30. Izmantojiet atslēgu ar tarkšķi.



- 92** Pievelciet plastmasas paneļa stiprinājumus. Izmantojiet Torx T 30. Izmantojiet dinamometrisko atslēgu. Griezes moments 8 Nm.



- 93** Uzstādiet gumijas blīvslēgu.



- 94** Noņemiet aizsargvāku.

- 95** Aizveriet dzinēja pārsegu.

LABI DARĪTS! 

SKATĪT VAIRĀK PAMĀCĪBU

AUTODOC – AUGSTĀKĀ KVALITĀTE UN AUTODAĻAS PAR PIENĒMAMU CENU TIEŠSAISTĒ

AUTODOC MOBILĀ LIETOTNE: ĶĒRIET IZDEVĪGUS PIEDĀVĀJUMUS, VEICOT ĒRTUS PIRKUMUS



+ AUTODOC

GET IT ON  **Google Play**

 **Download on the App Store**

Download

LIELISKA IZVĒLE REZERVES DAĻĀM JŪSU AUTOMAŠĪNAI

AMORTIZATORU: PLAŠA IZVELE

ATBILDĪBAS IEROBEŽOJUMS:

Dokumentā ir ietverti tikai vispārīgi ieteikumi, kas var jums noderēt remontdarbu vai detaļu nomaiņas laikā. "AUTODOC" neuzņemas nekādu atbildību par jebkādiem zaudējumiem, ievainojumiem un mantas bojājumiem, kas gūti remontdarbu vai detaļu nomaiņas procesā sniegtās informācijas nepareizas lietošanas vai nepareizas interpretācijas dēļ.

"AUTODOC" neuzņemas nekādu atbildību par jebkādām iespējamām šajā rokasgrāmatā atrodamām kļūdām un neskaidrībām. Sniegtā informācija ir paredzēta tikai informatīviem nolūkiem un nevar aizstāt speciālistu padomu.

"AUTODOC" neuzņemas nekādu atbildību par nekorektu vai bīstamu remonta iekārtu, instrumentu un autodaļu izmantošanu. "AUTODOC" stingri iesaka būt uzmanīgiem un ievērot drošības noteikumus, veicot remonta vai nomaiņas darbus. Atcerieties: - zemas kvalitātes autodaļu izmantošana negarantē pienācīgu drošības līmeni uz ceļiem.

© Copyright 2023 – viss vietnes saturs, jo īpaši teksti, fotogrāfijas un grafiki ir aizsargāti ar autortiesībām. Visas tiesības, tajā skaitā tiesības kopēt, nodot trešām personām, rediģēt un tulkot, patur "AUTODOC SE".