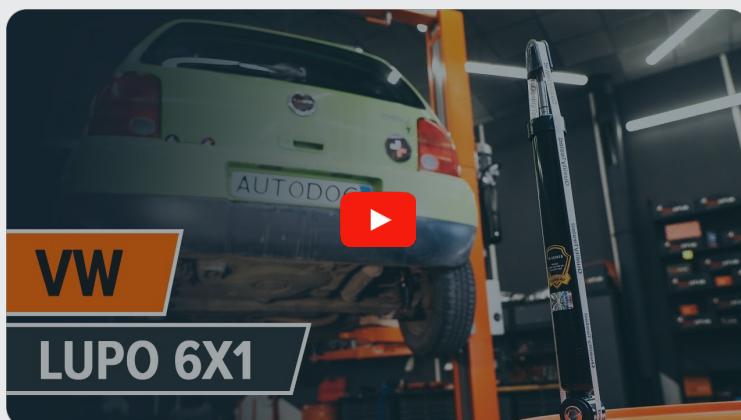


 **AUTODOC CLUB**

Kā nomainīt: aizmugures
amortizatoru **SEAT**
AROSA (6H) - nomaiņas
ceļvedis

LĪDZĪGA VIDEO PAMĀCĪBA



Šajā video redzama līdzīgas autodaļas nomaiņas procedūra citā transportlīdzeklī

Uzmanību

Šis maiņas algoritms ir piemērots:

SEAT AROSA (6H) 1.0, SEAT AROSA (6H) 1.4, SEAT AROSA (6H) 1.7 SDI, SEAT AROSA (6H) 1.4 16V, SEAT AROSA (6H) 1.4 TDI

Darbību secība var nedaudz atšķirties atkarībā no automašīnas uzbūves.

Šī pamācība tika izveidota, pamatojoties uz līdzīgas autodaļas nomaiņas procedūru:
VW Lupo (6X1, 6E1) 1.0

**MAIŅA: AMORTIZATORU – SEAT AROSA (6H).
NEPIECIEŠAMO INSTRUMENTU SARAKSTS:**



- Stieplu suka
- WD-40 aerosols
- Vara smērviela
- Dinamometriskā atslēga
- Kombinētā atslēga Nr 16
- Muciņas uzgalis nr. 16
- Muciņas uzgalis nr. 17
- Torx uzgalis T25
- Amortizatora mucīņu atslēga nr. DD6
- Pneimo mucīņa Nr 17
- Sprūdatslēga
- Hidrauliskais pacēlājs
- Riteņa fiksētājs

Pirkt instrumentus

Maiņa: amortizatoru – SEAT AROSA (6H). AUTODOC speciālisti iesaka:

- Abi aizmugurējās balstiekārtas amortizatori jānomaina vienlaicīgi.
- Nomainas procedūra ir identiska gan kreisam, gan labam aizmugurējās balstiekārtas amortizatoram.
- Lūdzu, ņemiet vērā: visi darbi ar SEAT AROSA (6H) automašīnu jāveic ar izslēgtu motoru.

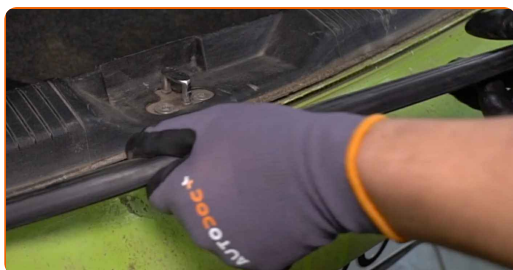
VEICIET NOMAIŅU ŠĀDĀ SECĪBĀ:

1 Atveriet bagāžas nodalījuma vāku.

2 Atvienojiet kravas nodalījuma pārsegu.

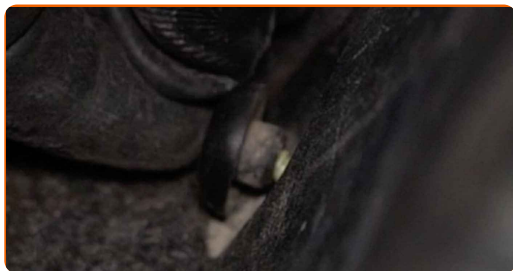


3 Noņemiet gumijas blīvslēgu.



4

Atskrūvējiet bagāžas nodalījuma aizmugurējās apdares stiprinājumus.



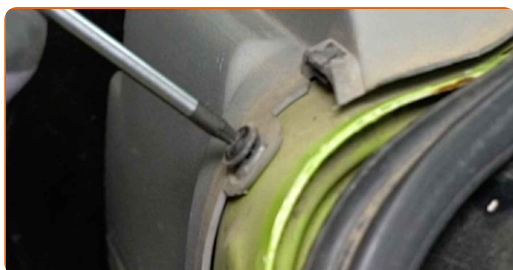
5

Atvienojiet bagāžas nodalījuma aizmugurējo apdari.



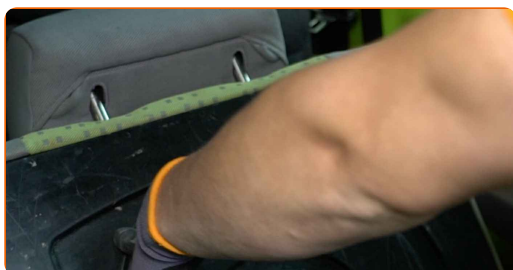
6

Atskrūvējiet bagāžas nodalījuma sānu apdares stiprinājumus. Izmantojiet Torx T 25.



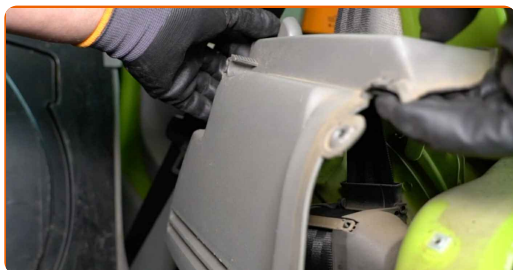
7

Nolaidiet aizmugurējo sēdekļu atzveltnes.

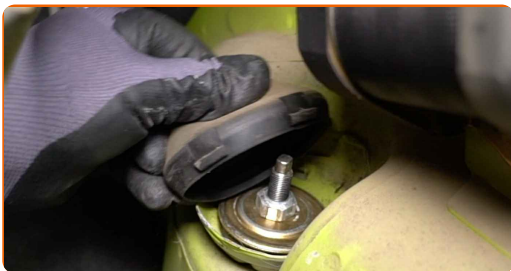


8

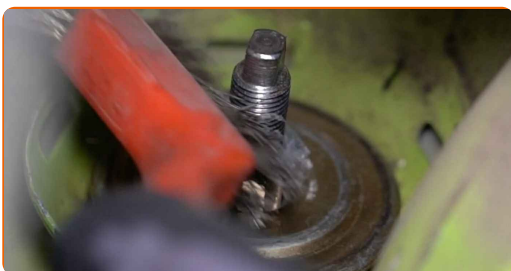
Atvienojiet bagāžnieka sānu apšuvumu.



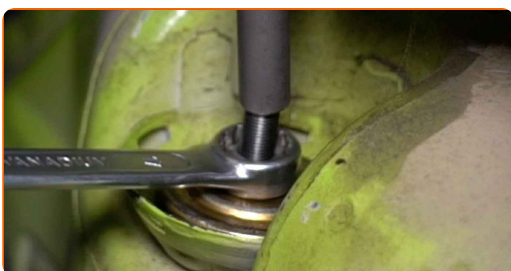
9 Noņemiet amortizatora balsta aizsargvāciņu.



10 Notīriet amortizatora stiprinājumus. Izmantojiet metāla birsti. Izmantojiet WD-40 aerosolu.



11 Atslābiniet amortizatora augšējo stiprinājumu. Izmantojiet mucīņatslēgu Nr 17. Izmantojiet amortizatora mucīņu atslēgu DDN^o6 Izmantojiet atslēgu ar tarkšķi.



Maiņa: amortizatoru – SEAT AROSA (6H). Profesionāļi iesaka:

- Pilnībā neatskrūvējiet augšējos stiprinājumus, jo tie var turēt arī citas balstiekārtas komplektējošās daļas.

12 Nobloķējiet riteņus ar fiksētājiem.

13

Atskrūvējiet vaļīgāk riteņa stiprinājuma skrūves. Izmantojiet pneimo mucīņu Nr.17



14

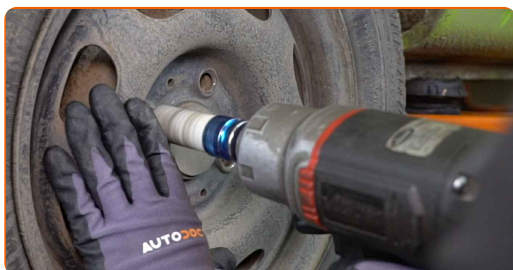
Paceliet automašīnu.

Maiņa: amortizatoru – SEAT AROSA (6H). AUTODOC iesaka:

- Ja izmantojat domkratu, pārliecinieties, ka tas balstās uz līdzenas virsmas bez jebkādiem nelīdzenumiem.
- Noteikti papildus nostipriniet automašīnu ar drošības atbalstiem.

15

Atskrūvējiet riteņu skrūves.



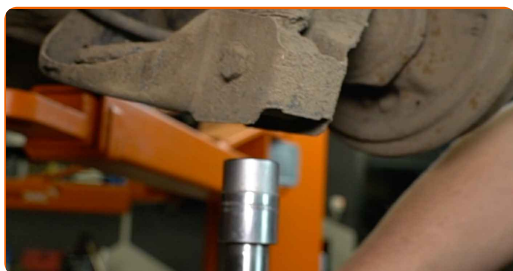
AUTODOC iesaka:

- Brīdinājums! Lai izvairītos no ievainojumiem, turiet SEAT AROSA (6H) riteņi, skrūvējot vaļā stiprinājuma skrūves.

16 Noņemiet riteni.



17 Atbalstiet piekares aizmugurējo piekares sviru. Izmantojiet hidraulisko transmisiju domkratu.



18 Notīriet amortizatora stiprinājumus. Izmantojiet metāla birsti. Izmantojiet WD-40 aerosolu.



19 Atskrūvējiet amortizatora apakšējo stiprinājumu. Izmantojiet kombinēto atslēgu Nr 16. Izmantojiet mucīnatslēgu Nr 16. Izmantojiet atslēgu ar tarkšķi.



AUTODOC iesaka:

- Svarīgi! Lai izvairītos no ievainojumiem, turiet SEAT AROSA (6H) amortizatoru, skrūvējot vaļā tā stiprinājumu skrūves.

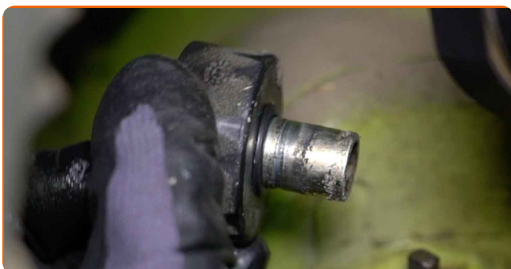
20 Atskrūvējiet amortizatora augšējo stiprinājumu.



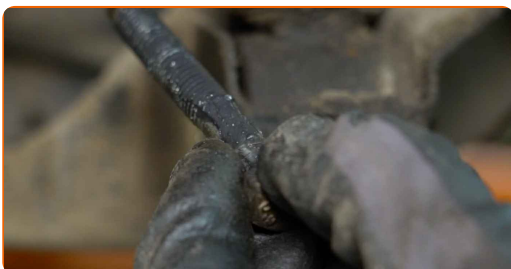
AUTODOC iesaka:

- SEAT AROSA (6H) - lai izvairītos no ievainojumiem, turiet amortizatoru, skrūvējot vaļā tā stiprinājumu skrūves.

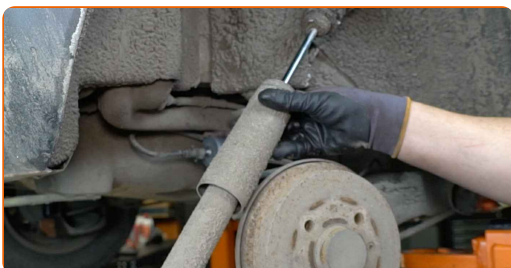
21 Noņemiet amortizatora augšējo balstu.



22 Izņemiet stiprinājuma skrūvi.

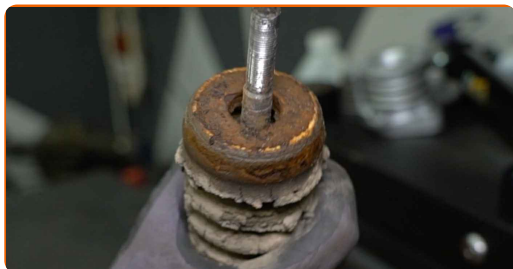


23 Noņemiet amortizatoru.



24

Noņemiet amortizatora putekļu aizsargvāciņu un atturi.

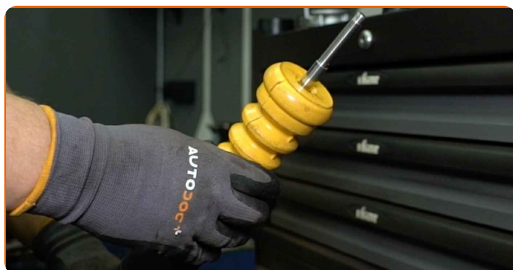


AUTODOC iesaka:

- Maiņa: amortizatoru – SEAT AROSA (6H). Rūpīgi pārbaudiet amortizatora balstu, putekļu aizsargu un gājjena ierobežotāju. Aizvietojiet, ja ir nepieciešams.
- Pirms jaunā amortizatora uzstādīšanas noteikti pārsūknējiet to 3-5 reizes manuāli.

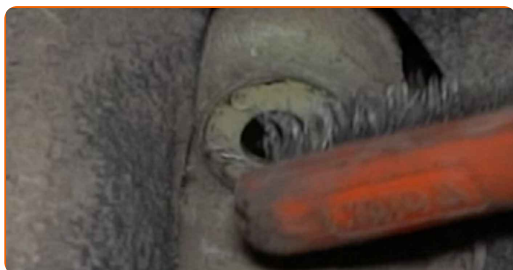
25

Uzstādiet putekļsargu un gājjena ierobežotāju uz jaunā amortizatora.

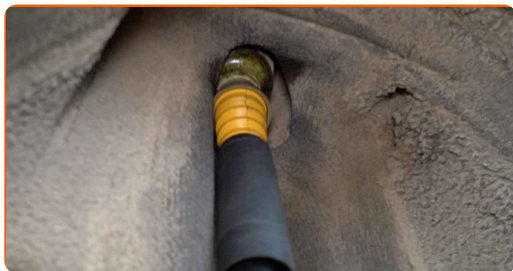


26

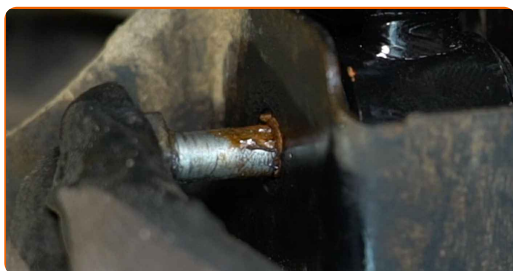
Notīriet amortizatora montāžas sēžas. Izmantojiet metāla birsti. Izmantojiet WD-40 aerosolu.



27 Ievietojiet jauno amortizatoru riteņa arkā un nostipriniet to.



28 Uzstādiet stiprinājuma skrūvi.

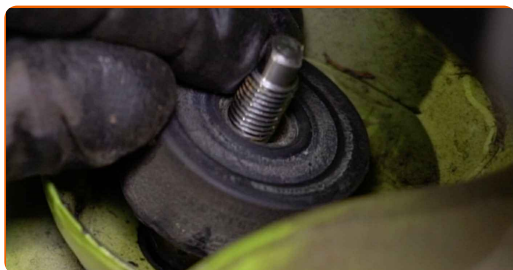


29 Aizskrūvējiet amortizatora apakšējo stiprinājumu. Izmantojiet kombinēto atslēgu Nr 16. Izmantojiet mucīņatslēgu Nr 16. Izmantojiet atslēgu ar tarkšķī.

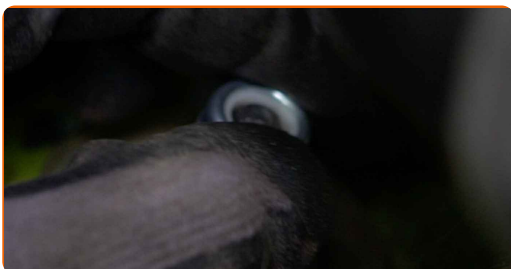
AUTODOC iesaka:

- SEAT AROSA (6H) - lai izvairītos no ievainojumiem, turiet amortizatoru, skrūvējot ciet tā stiprinājumu skrūves.

30 Uzstādiet amortizatora augšējo balstu.



- 31** Pieskrūvējiet amortizatora augšējo stiprinājumu. Izmantojiet mucīņatslēgu Nr 16. Izmantojiet amortizatora mucīņu atslēgu DDN[®]6 Izmantojiet atslēgu ar tarkšķi.



AUTODOC iesaka:

- Svarīgi! Lai izvairītos no ievainojumiem, turiet SEAT AROSA (6H) amortizatoru, skrūvējot ciet tā stiprinājumu skrūves.

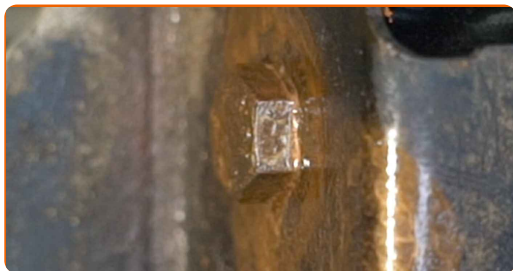
- 32** Notīriet detaļas un uztriepiet plānu smērvielas kārtiņu uz gultņa sēžas. Izmantojiet kombinēto atslēgu Nr 16. Izmantojiet mucīņatslēgu Nr 16. Izmantojiet dinamometrisko atslēgu. Griezes moments 90 Nm. +90°



Maiņa: amortizatoru – SEAT AROSA (6H). AUTODOC ekspertu padomi:

- Lai pareizi pievilktu stiprinājumus, jums jāpaceļ balstiekārtas komplektējošās daļas to darba stāvoklī.

33 Apstrādājiet amortizatora stiprinājumus. Izmantojiet vara smērvielu.



34 Izņemiet atbalstu no aizmugurējās ass sijas apakšas.



AUTODOC iesaka:

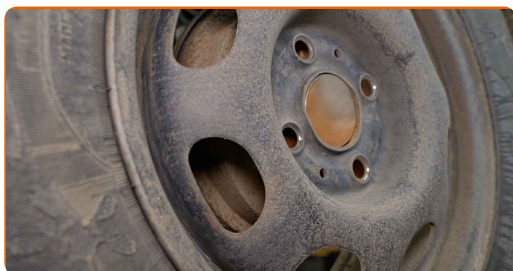
- Maiņa: amortizatoru – SEAT AROSA (6H). Laidiet transmisijas domkratu zemē gludi un bez raušanas, lai nesabojātu komponentus un mehānismus.

35 Apstrādājiet amortizatora stiprinājumus. Izmantojiet vara smērvielu.

36 Apstrādājiet riteņa diska saskares virsmu ar bremžu trumuli. Izmantojiet vara smērvielu.



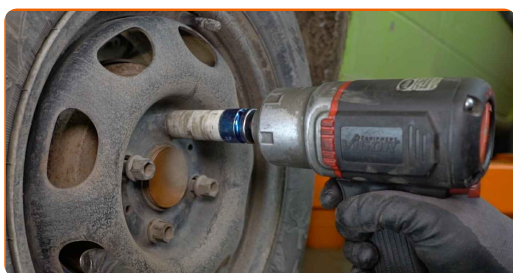
37 Uzlieciet riepu.



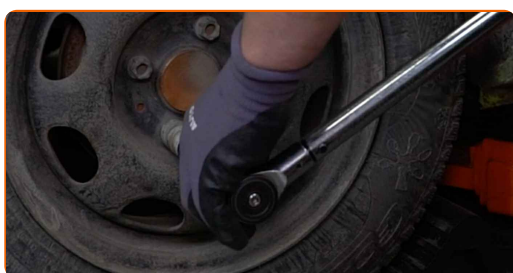
AUTODOC iesaka:

- Svarīgi! Skrūvējot SEAT AROSA (6H) riteņa stiprinājuma skrūves, turiet riteni.

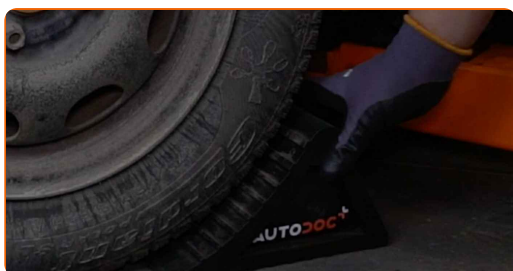
38 Aizskruvējiet riteņa stiprinājumu skrūves. Izmantojiet pneimo mucīņu Nr.17



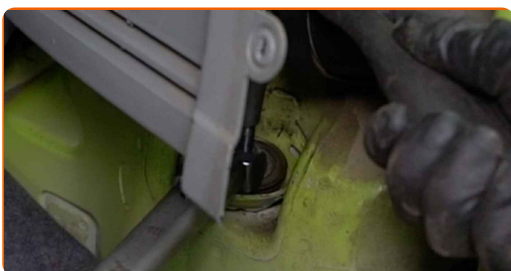
39 Nolaidiet auto un pievelciet skrūves krusteniskā veidā. Izmantojiet pneimo mucīņu Nr.17 Izmantojiet dinamometrisko atslēgu. Griezes moments 110 Nm.



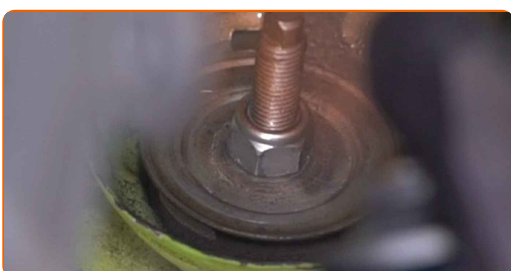
40 Noņemiet fiksētājus un domkratus.



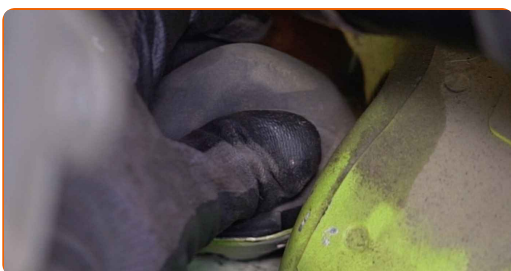
- 41** Pievelciet augšējo amortizatora stiprinājumu. Izmantojiet mucīņatslēgu Nr 17. Izmantojiet amortizatora mucīņu atslēgu DDN[®]6 Izmantojiet dinamometrisko atslēgu. Griezes moments 20 Nm.



- 42** Apstrādājiet amortizatora montāžas vietas. Izmantojiet vara smērvielu.



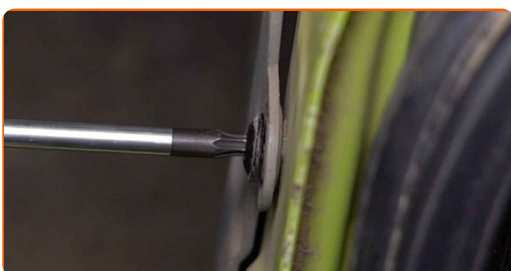
- 43** Uzstādiet amortizatora balsta aizsargvāciņu.



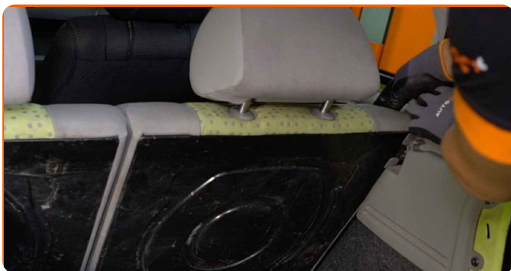
- 44** Pievienojiet bagāžnieka sānu apšuvumu.



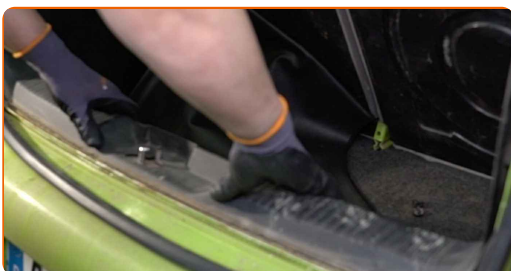
- 45** Pieskrūvējiet bagāžas nodalījuma sānu apdares stiprinājumus. Izmantojiet Torx T 25.



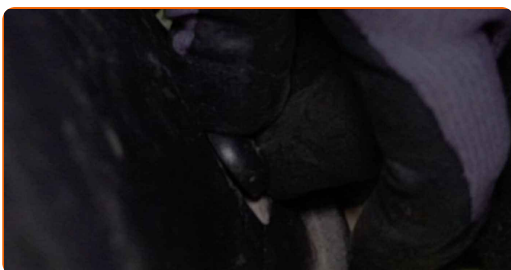
46 Atgrieziet sēdekli tā sākotnējā stāvoklī.



47 Pievienojiet bagāžas nodalījuma aizmugurējās apdares stiprinājumus.



48 Pieskrūvējiet bagāžas nodalījuma aizmugurējās apdares stiprinājumus.



49 Uzstādiet gumijas blīvslēgu.



50 Uzlieciet kravas nodalījuma pārsegu.



51

Aizveriet bagāžnieka vāku.

LABI DARĪTS! 

SKATĪT VAIRĀK PAMĀCĪBU

AUTODOC – AUGSTĀKĀ KVALITĀTE UN AUTODAĻAS PAR PIENĒMAMU CENU TIEŠSAISTĒ

AUTODOC MOBILĀ LIETOTNE: ĶĒRIET IZDEVĪGUS PIEDĀVĀJUMUS, VEICOT ĒRTUS PIRKUMUS



+ AUTODOC

GET IT ON  **Google Play**

Download on the  **App Store**

Download

LIELISKA IZVĒLE REZERVES DAĻĀM JŪSU AUTOMAŠĪNAI

AMORTIZATORU: PLAŠA IZVELE

ATBILDĪBAS IEROBEŽOJUMS:

Dokumentā ir ietverti tikai vispārīgi ieteikumi, kas var jums noderēt remontdarbu vai detaļu nomaiņas laikā. "AUTODOC" neuzņemas nekādu atbildību par jebkādiem zaudējumiem, ievainojumiem un mantas bojājumiem, kas gūti remontdarbu vai detaļu nomaiņas procesā sniegtās informācijas nepareizas lietošanas vai nepareizas interpretācijas dēļ.

"AUTODOC" neuzņemas nekādu atbildību par jebkādām iespējamām šajā rokasgrāmatā atrodamām kļūdām un neskaidrībām. Sniegtā informācija ir paredzēta tikai informatīviem nolūkiem un nevar aizstāt speciālistu padomu.

"AUTODOC" neuzņemas nekādu atbildību par nekorektu vai bīstamu remonta iekārtu, instrumentu un autodaļu izmantošanu. "AUTODOC" stingri iesaka būt uzmanīgiem un ievērot drošības noteikumus, veicot remonta vai nomaiņas darbus. Atcerieties: - zemas kvalitātes autodaļu izmantošana negarantē pienācīgu drošības līmeni uz ceļiem.

© Copyright 2023 – viss vietnes saturs, jo īpaši teksti, fotogrāfijas un grafiki ir aizsargāti ar autortiesībām. Visas tiesības, tajā skaitā tiesības kopēt, nodot trešām personām, rediģēt un tulkot, patur "AUTODOC SE".