



Kā nomainīt: eļļas un
filtru **SEAT Ateca (KH7)** -
nomainīšanas ceļvedis

LĪDZĪGA VIDEO PAMĀCĪBA



Šajā video redzama līdzīgas autodaļas nomaiņas procedūra citā transportlīdzeklī

Uzmanību

Šis maiņas algoritms ir piemērots:
SEAT Ateca (KH7) 2.0 TSI 4Drive

Darbību secība var nedaudz atšķirties atkarībā no automašīnas uzbūves.

Šī pamācība tika izveidota, pamatojoties uz līdzīgas autodaļas nomaiņas procedūru:
VW Golf VII Hatchback (5G1, BQ1, BE1, BE2) 1.8 TSI

**MAIŅA: EĻĻAS UN FILTRU – SEAT ATECA (KH7).
NEPIECIĒŠAMO INSTRUMENTU SARAKSTS:**



- Neilona tīrīšanas suka
- Universāls tīrīšanas aerosols
- Dinamometriskā atslēga
- Muciņas uzgalis nr. 32
- Sprūdatslēga
- Plakanais skrūvgriezis
- Eļļas savākšanas trauks
- Piltuve
- Spārna pārklājs

Pirkt instrumentus

Mainā: eļļas un filtru – SEAT Ateca (KH7). AUTODOC padomi:

- Nomainiet eļļas filtru ikreiz, kad maināt dzinēja eļļu.
- Izmantojiet cimdus, lai nepieļautu karsta šķidruma nonākšanu uz rokām.
- Lūdzu, ņemiet vērā: visi darbi ar SEAT Ateca (KH7) automašīnu jāveic ar izslēgtu motoru.

VEICIET NOMAIŅU ŠĀDĀ SECĪBĀ:

1 Atveriet dzinēja pārsegu.

2 Izmantojiet aizsargu, lai nesabojātu automašīnas krāsojumu un plastmasas detaļas.

3 Notīriet eļļas filtra kakliņa vāku. Izmantojiet universālu aerosolu.



4 Notīriet eļļas filtra korpusa vāku. Izmantojiet universālu aerosolu.



5 Atskrūvējiet eļļas filtra korķi.



6 Pavelciet augšup eļļas mērstieni.



7 Atskrūvējiet filtra korpusa vāciņu kopā ar veco filtrējošo elementu. Izmantojiet mucīņatslēgu Nr 32. Izmantojiet atslēgu ar tarkšķī.



8 Novietojiet veco eļļas filtru traukā.



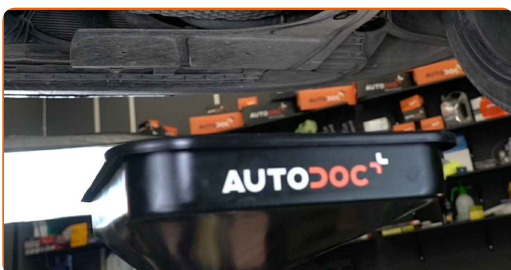
9 Paceliet automašīnu ar pacēlāju vai uzbrauciet uz apskates bedres.

Maiņa: eļļas un filtru – SEAT Ateca (KH7). AUTODOC ekspertu padomi:

- Transportlīdzeklim jāatrodas horizontālā stāvoklī, taču ja tas ir novietots slīpi, noplūdes aizbāzņim jāatrodas zemākajā punktā.

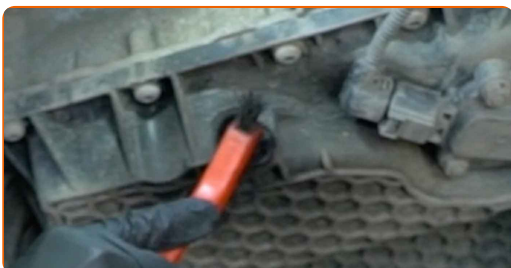
10

Novietojiet trauku ar tilpumu vismaz 5 l zem šķidrums notekkatveres.



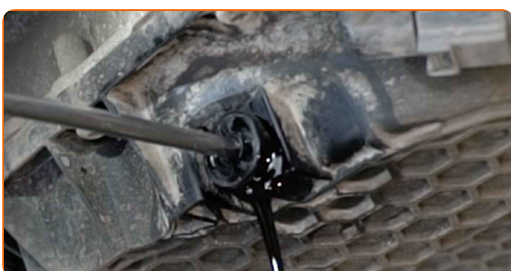
11

Notīriet eļļas notekkatveri. Izmantojiet neilona tīrīšanas suku. Izmantojiet universālu aerosolu.

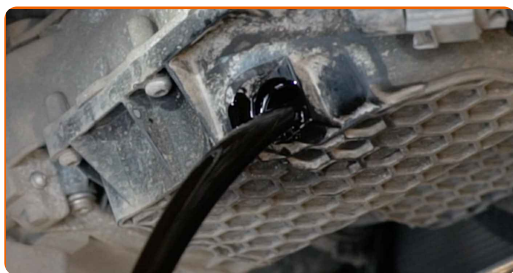


12

Atskrūvējiet iztukšošanas aizbāzni. Izmantojiet plakano skrūvgriezi.



13 Noteciniet izmantoto eļļu.



AUTODOC iesaka:

- Esiet uzmanīgs! Eļļa var būt karsta.
- Pagaidiet, kamēr eļļa pilnībā iztek no notekatveres.

14 Atvienojiet eļļas filtru no filtra vāciņa.



15 Noņemiet eļļas filtra vāka blīvredzenu. Izmantojiet plakano skrūvgriezi.



16 Notīriet eļļas filtra korpusa vāku. Izmantojiet universālu aerosolu.



17 Uzstādiet jaunu blīvgredzenu montāžas vietā uz filtra vāka.



18 Uzstādiet jaunu eļļas filtru montāžas vietā uz filtra vāka.



19 Apstrādājiet jaunā filtra gumijas blīvi ar nelielu svaigas eļļas daudzumu.



20 Notīriet eļļas notekkatveri. Izmantojiet universālu aerosolu.



21 Ieskrūvējiet jaunu eļļas noliešanas korķi. Izmantojiet plakano skrūvgriezi.



22 Notīriet eļļas notekatveri. Izmantojiet universālu aerosolu.



23 Nolaidiet automašīnu.

24 Uzstādiet jaunu eļļas filtra korpusa vāku un nostipriniet to. Izmantojiet mucīņatslēgu Nr 32. Izmantojiet dinamometrisko atslēgu. Griezes moments 20 Nm.



25 Noņemiet eļļas uzpildes atveres vāciņu.

26 Uzstādiet piltuvi.



27 Ielejiet dzinējā jauno eļļu tādā daudzumā, kādu ieteicis autoražotājs.



Mainā: eļļas un filtru – SEAT Ateca (KH7). AUTODOC speciālisti iesaka:

- Izmantojiet tikai to eļļu, kuru ieteicis ražotājs.

28

Pārbaudiet eļļas līmeni, izmantojot mērtauti. Ja nepieciešams, pielejiet eļļu.

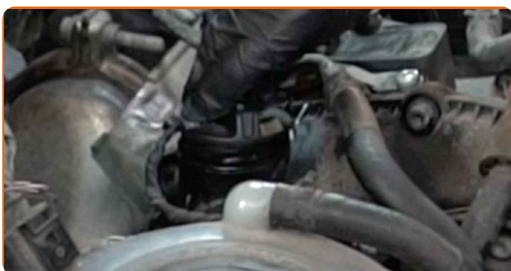


Pievērsiet uzmanību!

- Eļļas līmenim jābūt starp atzīmēm Min un Max.

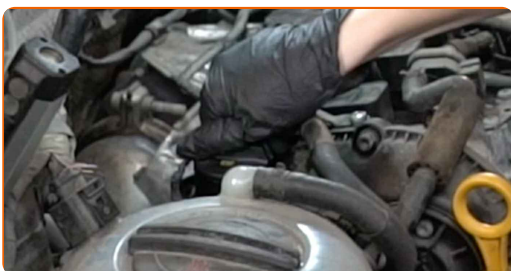
29

Uzstādiet eļļas uzpildes atveres vāciņu.



30

Pievelciet eļļas tvertnes kakliņa vāku.



31

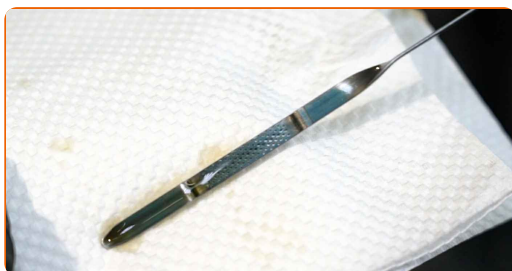
Padarbiniet dzinēju pāris minūtes. Pēc dzinēja eļļas spiediena sensora brīdinājuma signāla izdzišanas noslāpējiet dzinēju.

AUTODOC iesaka:

- Pievērsiet uzmanību, ka eļļas spiediena sensora brīdinājuma signāls, kas brīdina par nepietiekamu spiedienu eļļas sistēmā, var degt ilgāk nekā parasti. Pēc dažām sekundēm eļļa ieplūdīs visos kanālos un lampiņa izdzisis.

32

Pārbaudiet eļļas līmeni 5 minūtes pēc dzinēja noslāpēšanas, izmantojot mērtauti un pēc nepieciešamības pievienojiet eļļu.



Pievērsiet uzmanību!

- Eļļas līmenim jābūt starp atzīmēm Min un Max.
- Pārbaudiet, vai eļļas tvertnes kakla vāks ir cieši aizskrūvēts.
- Pārbaudiet eļļas tvertnes notekatveres un eļļas filtra blīves hermētismu. Ja nepieciešams, pievelciet tos.

33

Noņemiet aizsargvāku.

34

Aizveriet dzinēja pārsegu.

Maiņa: eļļas un filtru – SEAT Ateca (KH7). AUTODOC iesaka:

- Lai pasargātu vidi no piesārņojuma, nodotiet izmantotos filtrus īpašos utilizācijas punktos.

LABI DARĪTS! 

SKATĪT VAIRĀK PAMĀCĪBU

AUTODOC – AUGSTĀKĀ KVALITĀTE UN AUTODAĻAS PAR PIENĒMAMU CENU TIEŠSAISTĒ

AUTODOC MOBILĀ LIETOTNE: ĶĒRIET IZDEVĪGUS PIEDĀVĀJUMUS, VEICOT ĒRTUS PIRKUMUS



+ AUTODOC

GET IT ON **Google Play**

Download on the **App Store**

Download

LIELISKA IZVĒLE REZERVES DAĻĀM JŪSU AUTOMAŠĪNAI

EĻĻAS FILTRU: PLAŠĀ IZVELE

ATBILDĪBAS IEROBEŽOJUMS:

Dokumentā ir ietverti tikai vispārīgi ieteikumi, kas var jums noderēt remontdarbu vai detaļu nomaiņas laikā. "AUTODOC" neuzņemas nekādu atbildību par jebkādiem zaudējumiem, ievainojumiem un mantas bojājumiem, kas gūti remontdarbu vai detaļu nomaiņas procesā sniegtās informācijas nepareizas lietošanas vai nepareizas interpretācijas dēļ.

"AUTODOC" neuzņemas nekādu atbildību par jebkādām iespējamām šajā rokasgrāmatā atrodamām kļūdām un neskaidrībām. Sniegtā informācija ir paredzēta tikai informatīviem nolūkiem un nevar aizstāt speciālistu padomu.

"AUTODOC" neuzņemas nekādu atbildību par nekorektu vai bīstamu remonta iekārtu, instrumentu un autodaļu izmantošanu. "AUTODOC" stingri iesaka būt uzmanīgiem un ievērot drošības noteikumus, veicot remonta vai nomaiņas darbus. Atcerieties: - zemas kvalitātes autodaļu izmantošana negarantē pienācīgu drošības līmeni uz ceļiem.

© Copyright 2022 – viss vietnes saturs, jo īpaši teksti, fotogrāfijas un grafiki ir aizsargāti ar autortiesībām. Visas tiesības, tajā skaitā tiesības kopēt, nodot trešām personām, rediģēt un tulkot, patur "AUTODOC GmbH".