

 **AUTODOC CLUB**

Kā nomainīt: priekšas
durvju slēdzeni **SEAT**
Córdoba II Sedan (6L2) -
nomaiņas ceļvedis

LĪDZĪGA VIDEO PAMĀCĪBA



Šajā video redzama līdzīgas autodaļas nomaiņas procedūra citā transportlīdzeklī

Uzmanību

Šis maiņas algoritms ir piemērots:

SEAT Córdoba II Sedan (6L2) 1.2, SEAT Córdoba II Sedan (6L2) 1.4 16V, SEAT Córdoba II Sedan (6L2) 1.9 TDI, SEAT Córdoba II Sedan (6L2) 1.9 SDI, SEAT Córdoba II Sedan (6L2) 1.4 TDI, SEAT Córdoba II Sedan (6L2) 1.6, SEAT Córdoba II Sedan (6L2) 2.0, SEAT Córdoba II Sedan (6L2) 1.2 12V, SEAT Córdoba II Sedan (6L2) 1.6 16V

Darbību secība var nedaudz atšķirties atkarībā no automašīnas uzbūves.

Šī pamācība tika izveidota, pamatojoties uz līdzīgas autodaļas nomaiņas procedūru:
SEAT Ibiza III Hatchback (6L) 1.4 16V

**MAIŅA: DURVJU SLĒDZENES – SEAT CÓRDOBA II
SEDAN (6L2). NEPIECIEŠAMO INSTRUMENTU
SARAKSTS:**



- Dinamometriskā atslēga
- Muciņas uzgalis nr. 10
- Torx uzgalis T20
- Uzgriežņu atslēga ar XZN uzgali nr. 8
- Sprūdatslēga
- Krāsotāju līmlenta
- Plakanais Skrūvgriezis
- Krustiņa skrūvgriezis
- Fiksatoru noņēmējs
- Plastmasas svira demontāžai

Pirkt instrumentus

Maiņa: durvju slēdzenes – SEAT Córdoba II Sedan (6L2). AUTODOC ekspertu padomi:

- Kreiso un labo aizmugurējo durvju slēdzenēm maiņas procedūra ir identiska.
- Lūdzu, ņemiet vērā: visi darbi ar SEAT Córdoba II Sedan (6L2) automašīnu jāveic ar izslēgtu motoru.

VEICIET NOMAIŅU ŠĀDĀ SECĪBĀ:

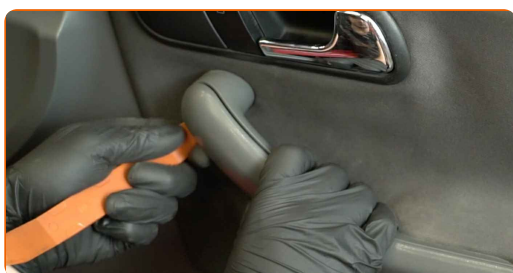
1

Atveriet automašīnas durvis.



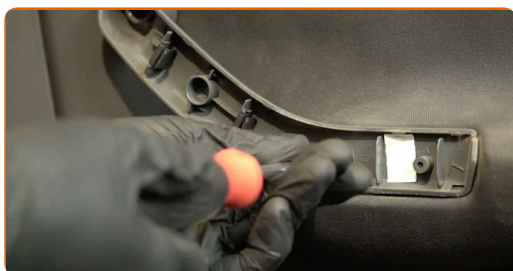
2

Atvienojiet durvju elkoņa balsta paneli. Izmantojiet plastmasas apdares demontāžas instrumentu.



3

Izņemiet elkoņa balsta paneļa skrūves. Izmantojiet krustiņu skrūvgriezi.



4

Atskrūvējiet durvju karšu stiprinājumus. Izmantojiet krustiņu skrūvgriezi.



5

Atvienojiet durvju karti. Izmantojiet plastmasas apdares demontāžas instrumentu.



AUTODOC iesaka:

- Maiņa: durvju slēdzenes – SEAT Córdoba II Sedan (6L2). Noņemot detaļu, nelietojiet pārāk lielu spēku, jo tas var sabojāt to.

6

Noņemiet apvalkus no logu pacelāja stiprinājumiem.



7

Ieslēdziet aizdedzi.



8 Nolaidiet loga stiklu.



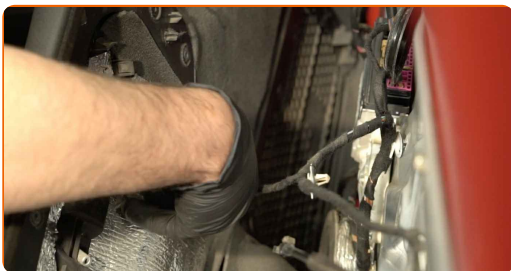
Maiņa: durvju slēdzenes – SEAT Córdoba II Sedan (6L2). Ieteikums:

- Turpiniet loga stikla nolaišanu, līdz tā stiprinājumi kļūst redzami.

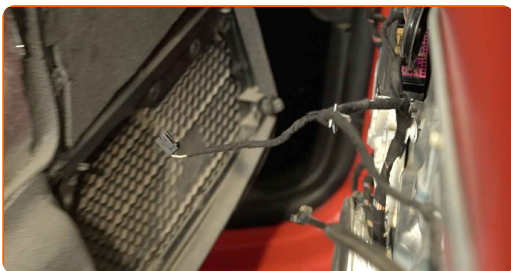
9 Izslēdziet aizdedzi.



10 Atvienojiet elektriskā loga savienotāju no durvju kartes.



11 Atvienojiet durvju slēdzenes izpildmehānisma kabeli.



12

Noskrūvējiet loga stikla stiprinājumus. Izmantojiet mucīņatslēgu Nr 10. Izņemiet atslēgu ar tarkšķi.



Maiņa: durvju slēdzenes – SEAT Córdoba II Sedan (6L2). AUTODOC ekspertu padomi:

- Lai izvairītos no ievainojumiem, atskrūvējot stiprinājumus, turiet stiklu.

13

Paceliet loga stiklu līdz galam un nostipriniet to pie durvju rāmja ar krāsotāju līmlenti.



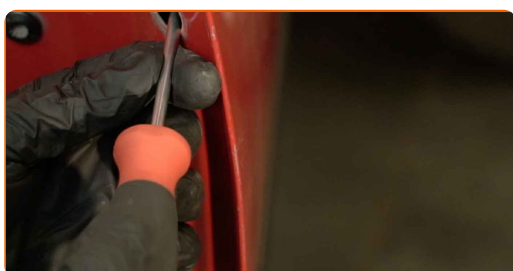
AUTODOC iesaka:

- Lai izvairītos no ievainojumiem, pacelšanas laikā turiet stiklu.

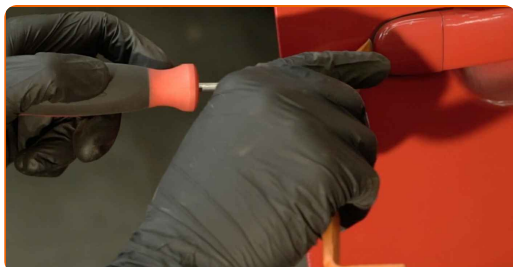
- 14** Noņemiet pārsegu no durvju ārpuses roktura stiprinājuma. Izmantojiet plastmasas apdares demontāžas instrumentu.



- 15** Atskrūvējiet durvju ārpuses roktura stiprinājumu. Izmantojiet Torx T20. Izmantojiet atslēgu ar tarkšķi.



- 16** Noņemiet pārsegu no durvju ārpuses roktura stiprinājuma. Izmantojiet plastmasas apdares demontāžas instrumentu.



- 17** Noņemiet bloķēšanas piedziņas kabeli. Izmantojiet plakano skrūvgriezi.



18

Atskrūvējiet durvju slēdzenes stiprinājumus. Izmantojiet XZN Nr. 8. Izmanojiet atslēgu ar tarkšķi.



19

Atvienojiet spoguļa regulētāja savienotājkabeli no durvīm.



20

Atvienojiet elektrības vadu no durvju aizsargapvalka. Izmantojiet fiksatoru noņēmēju.



21

Atvienojiet skaļruņu savienošanas mehānismu.



22

Atvienojiet elektrības vadu no durvju aizsargapvalka. Izmantojiet fiksatoru noņēmēju.



23

Atvienojiet spoguļa regulētāja savienotājkabeli no vadības ierīces.



24

Atvienojiet elektrības vadu no durvju aizsargapvalka. Izmantojiet fiksatoru noņēmēju.



25

Noskrūvējiet durvju aizsargapvalka stiprinājumus. Izmantojiet mucīņatslēgu Nr 10. Izmantojiet atslēgu ar tarkšķi.



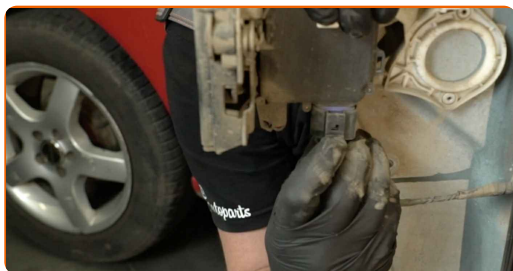
26 Noņemiet nost durvju aizsargapvalku.



Maiņa: durvju slēdzenes – SEAT Córdoba II Sedan (6L2). AUTODOC iesaka:

- Nepielietojiet pārmērīgu spēku, demontējot detaļu. Pretējā gadījumā Jūs varat salauzt to.

27 Atvienojiet durvju slēdzenes savienotāju. Izmantojiet plakano skrūvgriezi.



28 Noņemiet nost durvju slēdzeni. Izmantojiet plakano skrūvgriezi.



AUTODOC iesaka:

- Maiņa: durvju slēdzenes – SEAT Córdoba II Sedan (6L2). Noņemot detaļu, nelietojiet pārāk lielu spēku, jo tas var sabojāt to.

29

Noņemiet bloķēšanas piedziņas kabeli. Izmantojiet fiksatoru noņēmēju.



30

Uzstādiet bloķēšanas piedziņas kabeli.



31

Uzstādiet jaunu slēdzeni.



Mainīa: durvju slēdzenes – SEAT Córdoba II Sedan (6L2). AUTODOC iesaka:

- Uzstādot, nepielietojiet pārmērīgu spēku, lai izvairītos no detaļas sabojāšanas.

32

Pievienojiet durvju slēdzenes savienotāju.



33

Uzstādiet durvju aizsargapvalku.



AUTODOC iesaka:

- Maiņa: durvju slēdzenes – SEAT Córdoba II Sedan (6L2). Lai izvairītos no detaļas sabojāšanas uzstādīšanas laikā, nepielietojiet pārmērīgu spēku.

34

Ieskrūvējiet durvju aizsargapvalka stiprinājumus. Izmantojiet mucīņatslēgu Nr 10. Izmantojiet atslēgu ar tarkšķi.



35

Pievelciet durvju slēdzenes stiprinājumus. Izmantojiet XZN Nr. 8. Izmantojiet dinamometrisko atslēgu. Griezes moments 20 Nm.



36

Uzstādiet bloķēšanas piedziņas kabeli. Izmantojiet plakano skrūvgriezi.



Maiņa: durvju slēdzenes – SEAT Córdoba II Sedan (6L2). AUTODOC padomi:

- Pārbaudiet, vai durvju slēdzene darbojas pareizi.

37

Uzstādiet pārsegu uz durvju ārpuses roktura stiprinājuma.



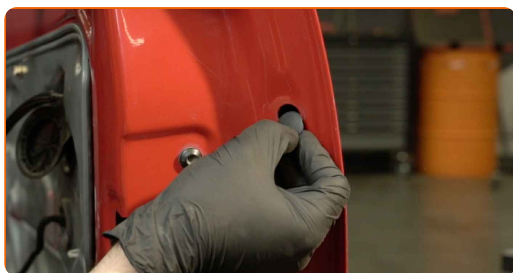
38

Ieskrūvējiet durvju ārpusē rokturu stiprinājumus. Izmantojiet Torx T20. Izmantojiet atslēgu ar tarkšķī.



39

Uzstādiet pārsegu uz durvju ārpuses roktura stiprinājuma.



- 40** Pievelciet durvju aizsargapvalka stiprinājumus. Izmantojiet mucīņatslēgu Nr 10. Izmantojiet dinamometrisko atslēgu. Griezes moments 8 Nm.



- 41** Pievienojiet vadu pie durvju aizsargapvalka.



- 42** Savienojiet skaļruņu ievadus.



- 43** Pievienojiet vadu pie durvju aizsargapvalka.



- 44** Savienojiet spoguļa regulētāja savienotāju ar durvīm.



45 Pievienojiet vadu pie durvju aizsargapvalka.



46 Noņemiet nost krāsotāju līmlentu.



47 Nolaidiet loga stiklu un uzstādiet to uz montāžas pamatnes loga pacelšanas mehānismā.



AUTODOC iesaka:

- Lai izvairītos no ievainojumiem, turiet stiklu, nolaižot to.

48 Ieskrūvējiet logu stikla stiprinājumus. Izmantojiet mucīņatslēgu Nr 10. Izmantojiet atslēgu ar tarkšķi.

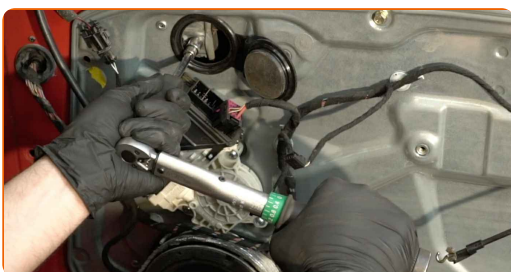


Maiņa: durvju slēdzenes – SEAT Córdoba II Sedan (6L2). AUTODOC ekspertu padomi:

- Lai izvairītos no ievainojumiem, skrūvējot stiprinājumus, turiet stiklu.
- Pievelkot stiprinājumus, nepielietojiet pārāk lielu spēku. Pārmērīga pievilkšana var sabojāt stiklu.

49

Pievelciet loga stikla stiprinājumus. Izmantojiet mucīņatslēgu Nr 10. Izmantojiet dinamometrisko atslēgu. Griezes moments 6 Nm.



50

Uzstādi pārsēģus uz logu pacēlāja stiprinājumiem.



51

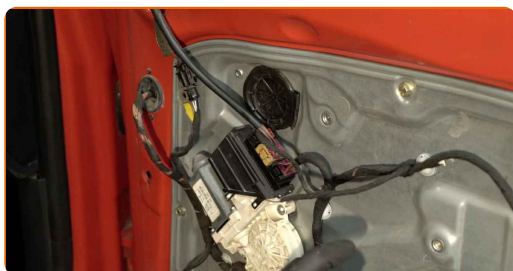
Savienojiet spoguļa regulētāja savienotāju ar vadības bloku.



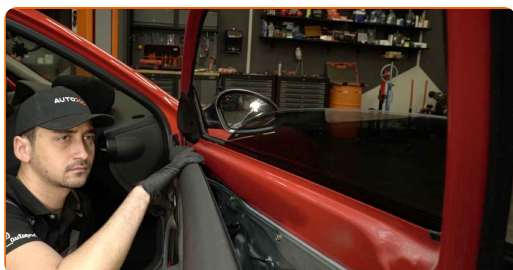
52 Savienojiet elektriskā loga savienotāju ar durvju karti.



53 Pievienojiet durvju slēdzenes izpildmehānisma kabeli.



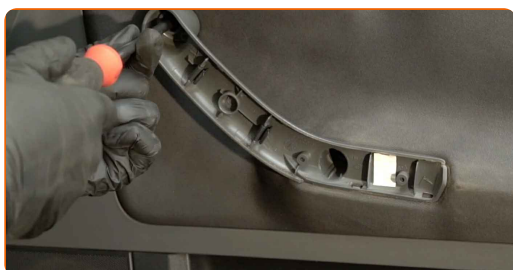
54 Uzstādiet durvju karti.



AUTODOC iesaka:

- Maiņa: durvju slēdzenes – SEAT Córdoba II Sedan (6L2). Uzstādīšanas laikā nepielietojiet pārmērīgu spēku. Tas var sabojāt detaļu.

55 Ieskrūvējiet durvīs elkoņu balsta stiprinājumus. Izmantojiet krustiņu skrūvgriezi.



- 56 Uzstādiet atpakaļ durvju elkoņa balsta paneli. Pārliedzieties, ka dzirdat klikšķi, tas liecina, ka svece ir pareizi uzstādīta.



- 57 Ieskrūvējiet durvīs karšu stiprinājumus. Izmantojiet krustiņu skrūvgriezi.



- 58 Aizveriet automašīnas durvis.

LABI DARĪTS! 

SKATĪT VAIRĀK PAMĀCĪBU

AUTODOC – AUGSTĀKĀ KVALITĀTE UN AUTODAĻAS PAR PIENĒMAMU CENU TIEŠSAISTĒ

AUTODOC MOBILĀ LIETOTNE: ĶĒRIET IZDEVĪGUS PIEDĀVĀJUMUS, VEICOT ĒRTUS PIRKUMUS



+ AUTODOC

GET IT ON
Google Play

Download on the
App Store

Download

LIELISKA IZVĒLE REZERVES DAĻĀM JŪSU AUTOMAŠĪNAI

DURVJU SLĒDZENES: PLAŠA IZVELE

ATBILDĪBAS IEROBEŽOJUMS:

Dokumentā ir ietverti tikai vispārīgi ieteikumi, kas var jums noderēt remontdarbu vai detaļu nomaiņas laikā. "AUTODOC" neuzņemas nekādu atbildību par jebkādiem zaudējumiem, ievainojumiem un mantas bojājumiem, kas gūti remontdarbu vai detaļu nomaiņas procesā sniegtās informācijas nepareizas lietošanas vai nepareizas interpretācijas dēļ.

"AUTODOC" neuzņemas nekādu atbildību par jebkādam iespējamām šajā rokasgrāmatā atrodamām kļūdām un neskaidrībām. Sniegtā informācija ir paredzēta tikai informatīviem nolūkiem un nevar aizstāt speciālistu padomu.

"AUTODOC" neuzņemas nekādu atbildību par nekorektu vai bīstamu remonta iekārtu, instrumentu un autodaļu izmantošanu. "AUTODOC" stingri iesaka būt uzmanīgiem un ievērot drošības noteikumus, veicot remonta vai nomaiņas darbus. Atcerieties: - zemas kvalitātes autodaļu izmantošana negarantē pienācīgu drošības līmeni uz ceļiem.

© Copyright 2022 – viss vietnes saturs, jo īpaši teksti, fotogrāfijas un grafiki ir aizsargāti ar autortiesībām. Visas tiesības, tajā skaitā tiesības kopēt, nodot trešām personām, rediģēt un tulkot, patur "AUTODOC GmbH".