

 **AUTODOC CLUB**

Kā nomainīt: aizmugures
amortizatoru atbalsta
gultņi **SEAT Córdoba II**
Sedan (6L2) - nomaiņas
ceļvedis

LĪDZĪGA VIDEO PAMĀCĪBA



Šajā video redzama līdzīgas autodaļas nomaiņas procedūra citā transportlīdzeklī

Uzmanību

Šis maiņas algoritms ir piemērots:

SEAT Córdoba II Sedan (6L2) 1.2, SEAT Córdoba II Sedan (6L2) 1.4 16V, SEAT Córdoba II Sedan (6L2) 1.9 TDI, SEAT Córdoba II Sedan (6L2) 1.9 SDI, SEAT Córdoba II Sedan (6L2) 1.4 TDI, SEAT Córdoba II Sedan (6L2) 1.6, SEAT Córdoba II Sedan (6L2) 2.0, SEAT Córdoba II Sedan (6L2) 1.2 12V, SEAT Córdoba II Sedan (6L2) 1.6 16V

Darbību secība var nedaudz atšķirties atkarībā no automašīnas uzbūves.

Šī pamācība tika izveidota, pamatojoties uz līdzīgas autodaļas nomaiņas procedūru:
SEAT Ibiza III Hatchback (6L) 1.4 16V

**MAIŅA: AMORTIZATORU ATBALSTA GULTNIS – SEAT
CÓRDOBA II SEDAN (6L2). NEPIECIEŠAMO
INSTRUMENTU SARAKSTS:**



- Stieplu suka
- WD-40 aerosols
- Vara smēriela
- Dinamometriskā atslēga
- Kombinētā atslēga Nr 16
- Mucinas uzqalis nr. 16
- Pneimo mucīņa Nr 17
- Sprūdatslēga
- Amortizatora mucīņu atslēga DD6
- Skrūvspīles
- Hidrauliskais pacēlājs
- Riteņa fiksētājs

Pirkt instrumentus

**Maiņa: amortizatoru atbalsta gultnis – SEAT Córdoba II Sedan (6L2).
AUTODOC ekspertu padomi:**

- Aizmugurējās piekares labā un kreisā amortizatora atbalsta maiņas darbību secība ir identiska.
- Nomainiet aizmugurējās piekares amortizatoru atbalstus vienlaicīgi.
- Obligāti nomainiet visas pašstiprinošās skrūves un uzgriežņus uzstādīšanas laikā.
- Lūdzu, ņemiet vērā: visi darbi ar SEAT Córdoba II Sedan (6L2) automašīnu jāveic ar izslēgtu motoru.

VEICIET NOMAIŅU ŠĀDĀ SECĪBĀ:

1

Nobloķējiet riteņus ar fiksētājiem.



2

Atskrūvējiet vaļīgāk riteņa stiprinājuma skrūves. Izmantojiet pneimo mucīņu Nr.17



3

Paceliet priekšējo / aizmugurējo auto pusi un atbalstiet to.

4

Atskrūvējiet riteņu skrūves.



AUTODOC iesaka:

- Svarīgi! Turiet SEAT Córdoba II Sedan (6L2) riteņi, skrūvējot vaļā stiprinājuma skrūves.

5

Noņemiet riteņi.



6

Notīriet amortizatora stiprinājumus. Izmantojiet metāla birsti. Izmantojiet WD-40 aerosolu.



7

Atbalstiet piekares aizmugurējo piekares sviru. Izmantojiet hidraulisko transmisiju domkratu.



- 8** Atskrūvējiet amortizatora apakšējo stiprinājumu. Izmantojiet kombinēto atslēgu Nr 16. Izmantojiet mucīnatslēgu Nr 16. Izmantojiet atslēgu ar tarkšķi.



- 9** Atskrūvējiet amortizatora augšējo stiprinājumu. Izmantojiet mucīnatslēgu Nr 16. Izmantojiet atslēgu ar tarkšķi.



- 10** Izņemiet stiprinājuma skrūvi.



- 11** Noņemiet stiprinājumu no aizmugurējās ass sijas apakšas.

Maiņa: amortizatoru atbalsta gultnis – SEAT Córdoba II Sedan (6L2).
Profesionāļi iesaka:

- Vienmērīgi un bez rāvieniem nolaidiet hidraulisko transmisiju domkratu, lai izvairītos no mezglu un mehānismu bojājumiem.

12 Noņemiet amortizatoru.



13 Noņemiet amortizatora balsta aizsargvāciņu.



14 Saspiediet amortizatoru skrūvspīlēs.



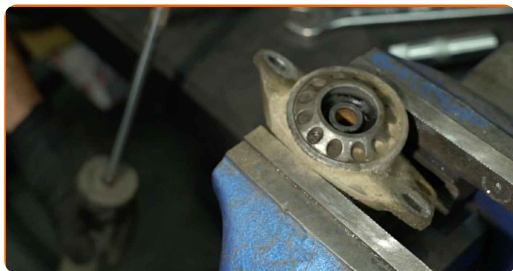
15 Notīriet amortizatora kāta stiprinājumus. Izmantojiet metāla birsti. Izmantojiet WD-40 aerosolu.



16 Noņemiet amortizatora virzuļa stienņa stiprinājumu. Izmantojiet mucīņatslēgu Nr 16. Izmantojiet amortizatora mucīņu atslēgu DDN[®]6. Izmantojiet atslēgu ar tarkšķī.



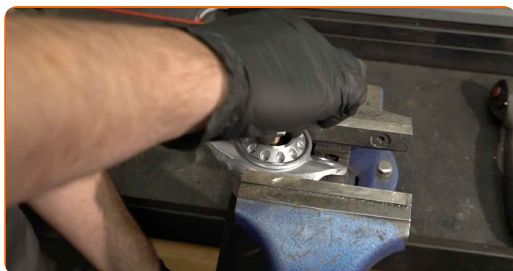
17 Noņemiet amortizatora balstu, putekļu sargu un atsitēju.



**Maiņa: amortizatoru atbalsta gultnis – SEAT Córdoba II Sedan (6L2).
AUTODOC padomi:**

- Aplūkojiet amortizatora putekļu aizsargvāciņu un atturi. Ja nepieciešams, nomainiet tos.

18 Uzstādiet uz amortizatora jaunu atbalstu, putekļu sargu un atsitēju.



19 Pievelciet amortizatora stieņa uzgriezni. Izmantojiet mucīņatslēgu Nr 16. Izmantojiet amortizatora mucīņu atslēgu DDN№6. Izmantojiet dinamometrisko atslēgu. Griezes moments 25 Nm.



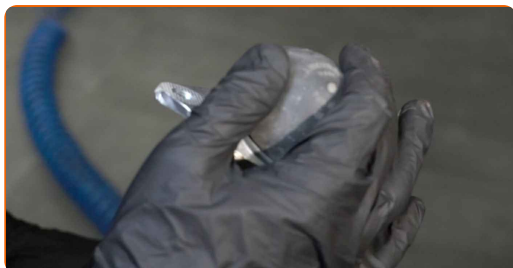
20 Apstrādājiet amortizatora stieņa stiprinājumu. Izmantojiet vara smērvielu.



21 Atslābiniet skrūvspīles un izņemiet amortizatoru.



22 Uzstādiet amortizatora balsta aizsargvāciņu.



23 Notīriet amortizatora montāžas sēžas. Izmantojiet metāla birsti. Izmantojiet WD-40 aerosolu.



24 Apstrādājiet amortizatora montāžas vietas. Izmantojiet vara smērvielu.

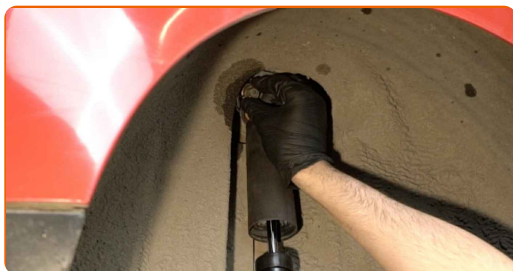
25 Ievietojiet amortizatoru riteņa arkā un nostipriniet to.



AUTODOC iesaka:

- SEAT Córdoba II Sedan (6L2) - lai izvairītos no ievainojumiem, turiet amortizatoru, skrūvējot ciet tā stiprinājumu skrūves.

26 Pieskrūvējiet amortizatora augšējo stiprinājumu. Izmantojiet mucīņatslēgu Nr 16. Izmanojiet atslēgu ar tarkšķi.



**Maiņa: amortizatoru atbalsta gultnis – SEAT Córdoba II Sedan (6L2).
AUTODOC speciālisti iesaka:**

- Uzstādiet amortizatora balstu, izmantojot centra atveri kā vadotni.

- 27** Pievelciet augšējo amortizatora stiprinājumu. Izmantojiet mucīņatslēgu Nr 16. Izmantojiet dinamometrisko atslēgu. Griezes moments 30 Nm. +90°



AUTODOC iesaka:

- Svarīgi! Noteikti izmantojiet jaunus stiprinājumus.

- 28** Uzstādiet stiprinājuma skrūvi.



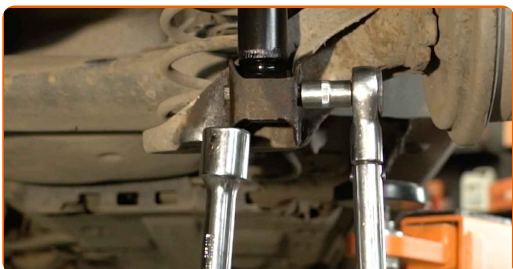
- 29** Aizskrūvējiet amortizatora apakšējo stiprinājumu. Izmantojiet mucīņatslēgu Nr 16. Izmantojiet atslēgu ar tarkšķi.



- 30** Atbalstiet piekares aizmugurējo piekares sviru. Izmantojiet hidraulisko transmisiju domkratu.



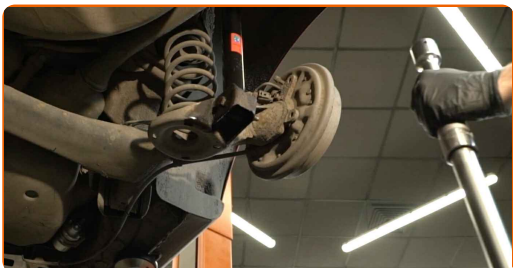
- 31** Notīriet detaļas un uztriepiet plānu smērvielas kārtiņu uz gultņa sēžas. Izmantojiet kombinēto atslēgu Nr 16. Izmantojiet mucīnatslēgu Nr 16. Izmantojiet dinamometrisko atslēgu. Griezes moments 40 Nm. +90°



AUTODOC iesaka:

- Svarīgi! Noteikti izmantojiet jaunus stiprinājumus.

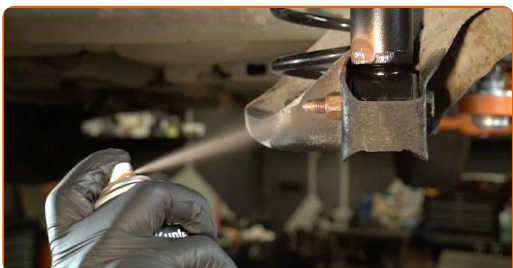
- 32** Noņemiet stiprinājumu no aizmugurējās ass sijas apakšas.



AUTODOC iesaka:

- Nelaidiet transmisijas domkratu strauji zemē, lai nesabojātu SEAT Córdoba II Sedan (6L2) detaļas un mehānismus.

- 33** Apstrādājiet amortizatora stiprinājumus. Izmantojiet vara smērvielu.



34 Notīriet riteņa diska montāžas vietu. Izmantojiet metāla birsti.



35 Apstrādājiet riteņa diska saskares virsmu ar bremžu trumuli. Izmantojiet vara smērvielu.



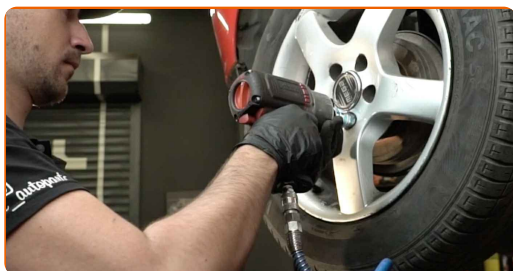
36 Uzlieciet riepu.



**Maiņa: amortizatoru atbalsta gultnis – SEAT Córdoba II Sedan (6L2).
AUTODOC padomi:**

- Lai izvairītos no traumatiskām situācijām, pieturiet riteni, skrūvējot stiprinājuma skrūves.

37 Aizskruvējiet riteņa stiprinājumu skrūves. Izmantojiet pneimo mucīņu Nr.17



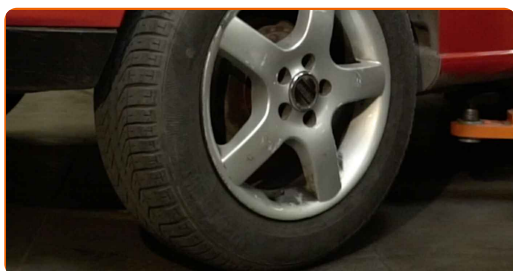
38

Nolaidiet auto un pievelciet skrūves krusteniskā veidā. Izmantojiet pneimo mucīņu Nr.17 Izmantojiet dinamometrisko atslēgu. Griezes moments 120 Nm.



39

Noņemiet fiksētājus un domkratus.



LABI DARĪTS! 

SKATĪT VAIRĀK PAMĀCĪBU

AUTODOC – AUGSTĀKĀ KVALITĀTE UN AUTODAĻAS PAR PIENEMAMU CENU TIEŠSAISTĒ

AUTODOC MOBILĀ LIETOTNE: ĶĒRIET IZDEVĪGUS PIEDĀVĀJUMUS, VEICOT ĒRTUS PIRKUMUS



+ AUTODOC

GET IT ON **Google Play**

Download on the **App Store**

Download

LIELISKA IZVĒLE REZERVES DAĻĀM JŪSU AUTOMAŠĪNAI

AMORTIZATORU ATBALSTA GULTNIS: PLAŠA IZVELE

ⓘ ATBILDĪBAS IEROBEŽOJUMS:

Dokumentā ir ietverti tikai vispārīgi ieteikumi, kas var jums noderēt remontdarbu vai detaļu nomaiņas laikā. "AUTODOC" neuzņemas nekādu atbildību par jebkādiem zaudējumiem, ievainojumiem un mantas bojājumiem, kas gūti remontdarbu vai detaļu nomaiņas procesā sniegtās informācijas nepareizas lietošanas vai nepareizas interpretācijas dēļ.

"AUTODOC" neuzņemas nekādu atbildību par jebkādam iespējamām šajā rokasgrāmatā atrodamām kļūdām un neskaidrībām. Sniegtā informācija ir paredzēta tikai informatīviem nolūkiem un nevar aizstāt speciālistu padomu.

"AUTODOC" neuzņemas nekādu atbildību par nekorektu vai bīstamu remonta iekārtu, instrumentu un autodaļu izmantošanu. "AUTODOC" stingri iesaka būt uzmanīgiem un ievērot drošības noteikumus, veicot remonta vai nomaiņas darbus. Atcerieties: - zemas kvalitātes autodaļu izmantošana negarantē pienācīgu drošības līmeni uz ceļiem.

© Copyright 2022 – viss vietnes saturs, jo īpaši teksti, fotogrāfijas un grafiki ir aizsargāti ar autortiesībām. Visas tiesības, tajā skaitā tiesības kopēt, nodot trešām personām, rediģēt un tulkot, patur "AUTODOC GmbH".