

 **AUTODOC CLUB**

Kā nomainīt: aizmugures
amortizatoru atbalsta
gultņi **SEAT Exeo ST**
(3R5) - nomaiņas ceļvedis

LĪDZĪGA VIDEO PAMĀCĪBA



Šajā video redzama līdzīgas autodaļas nomaiņas procedūra citā transportlīdzeklī

Uzmanību

Šis maiņas algoritms ir piemērots:

SEAT Exeo ST (3R5) 1.6, SEAT Exeo ST (3R5) 1.8 T, SEAT Exeo ST (3R5) 2.0 TFSI,
SEAT Exeo ST (3R5) 2.0 TDI, SEAT Exeo ST (3R5) 1.8 TSI

Darbību secība var nedaudz atšķirties atkarībā no automašīnas uzbūves.

Šī pamācība tika izveidota, pamatojoties uz līdzīgas autodaļas nomaiņas procedūru:
AUDI A4 Avant (8D5, B5) 1.8 T

MAIŅA: AMORTIZATORU ATBALSTA GULTNIS – SEAT EXEO ST (3R5). INSTRUMENTI, KURI VARĒTU NODERĒT:



- Stieplu suka
- WD-40 aerosols
- Bremžu sistēmu tīrītājs
- Vara smērviela
- Kombinētā atslēga Nr 17
- Kombinētā atslēga Nr 21
- Muciņas uzgalis nr. 13
- Muciņas uzgalis nr. 21
- Torx uzgalis T25
- Pneimo mucīņa Nr 17
- Sprūdatslēga
- Dinamometriskā atslēga
- Regulējama atslēga
- Āmurs
- Tapu caurumsitnis
- Gumijas āmurs
- Hidrauliskais pacēlājs
- Riteņa fiksētājs

Pirkt instrumentus

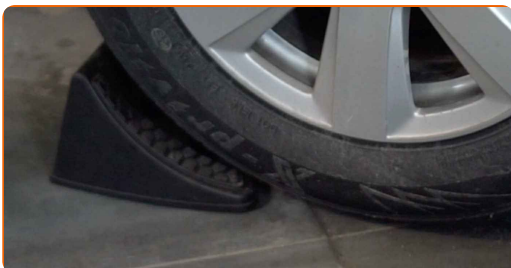
Maiņa: amortizatoru atbalsta gultnis – SEAT Exeo ST (3R5). AUTODOC ekspertu padomi:

- Aizmugurējās piekares labā un kreisā amortizatora atbalsta maiņas darbību secība ir identiska.
- Nomainiet aizmugurējās piekares amortizatoru atbalstus vienlaicīgi.
- Lūdzu, ņemiet vērā: visi darbi ar SEAT Exeo ST (3R5) automašīnu jāveic ar izslēgtu motoru.

VEICIET NOMAIŅU ŠĀDĀ SECĪBĀ:

1

Nobloķējiet riteņus ar fiksētājiem.



2

Atskrūvējiet vaļīgāk riteņa stiprinājuma skrūves. Izmantojiet pneimo mucīņu Nr.17



3

Paceliet aizmugurējo auto pusi un atbalstiet to.

4

Atskrūvējiet riteņu skrūves.



AUTODOC iesaka:

- Brīdinājums! Lai izvairītos no ievainojumiem, turiet SEAT Exeo ST (3R5) riteņi, skrūvējot vaļā stiprinājuma skrūves.

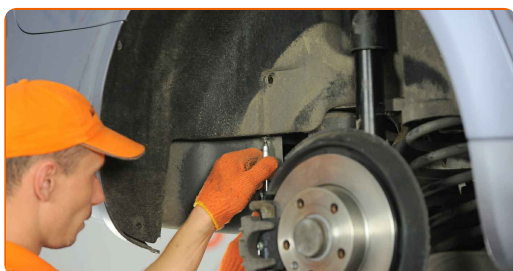
5

Noņemiet riteņi.



6.1

Atskrūvējiet un atvienojiet riteņa arkas vāka stiprinājumus. Izmantojiet mucīņatslēgu Nr 13.

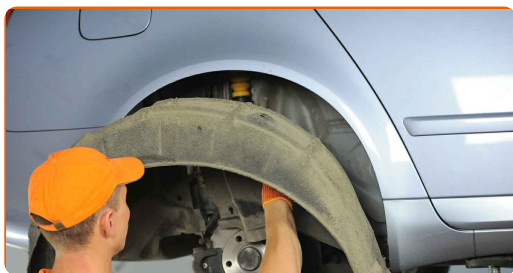


6.2

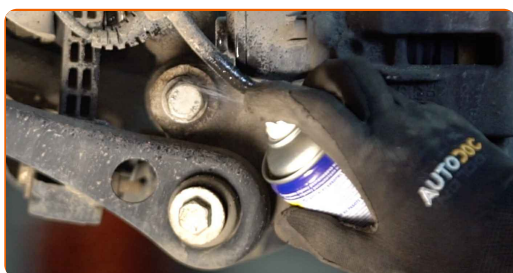
Izmantojiet Torx T 25. Izmantojiet atslēgu ar tarkšķi.



7 Noņemiet riteņa arkas vāku.



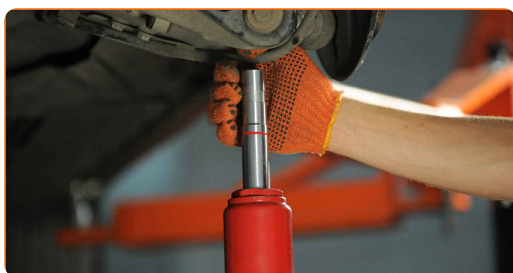
8 Notīriet amortizatora stiprinājumus. Izmantojiet metāla birsti. Izmantojiet WD-40 aerosolu.



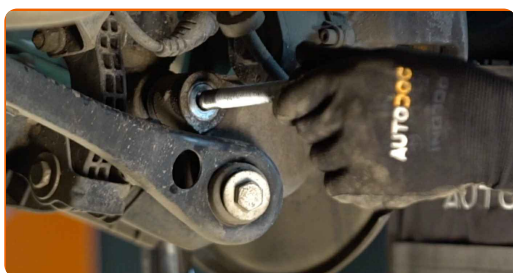
9 Atskrūvējiet amortizatora apakšējo stiprinājumu. Izmantojiet kombinēto atslēgu Nr 21. Izmantojiet mucīnatslēgu Nr 21. Izmantojiet atslēgu ar tarkšķi.



10 Atbalstiet sviru. Izmantojiet hidraulisko transmisiju domkratu.



11 Izņemiet stiprinājuma skrūvi.



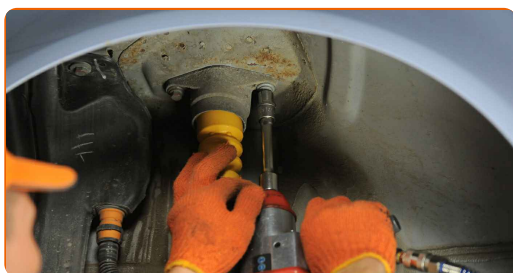
12 Atvienojiet amortizatora apakšējo daļu. Izmantojiet tapu caurumsitni. Izmantojiet āmuru.

13 Noņemiet atbalstu no sviras apakšas.

AUTODOC iesaka:

- **Maiņa:** amortizatoru atbalsta gultnis – SEAT Exeo ST (3R5). Laidiet transmisijas domkratu zemē gludi un bez raušanas, lai nesabojātu komponentus un mehānismus.

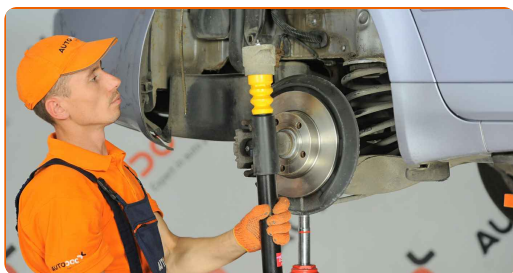
14 Atskrūvējiet amortizatora augšējo stiprinājumu. Izmantojiet mucīņatslēgu Nr 13. Izmantojiet atslēgu ar tarkšķi.



Maiņa: amortizatoru atbalsta gultnis – SEAT Exeo ST (3R5). Ieteikums:

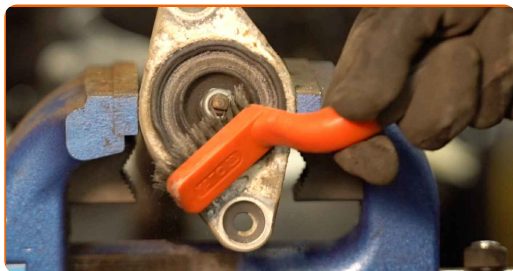
- Lai izvairītos no savainojumiem, atskrūvējot stiprinājuma skrūves, pieturiet amortizatoru.

15 Noņemiet amortizatoru.



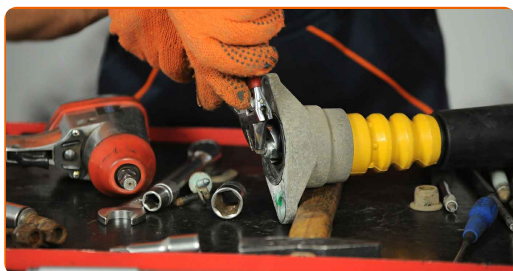
16

Noīriet amortizatora kāta stiprinājumus. Izmantojiet metāla birsti. Izmantojiet WD-40 aerosolu.



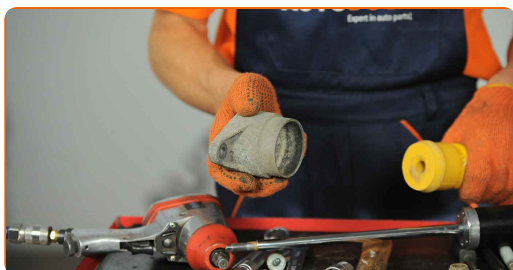
17

Noņemiet amortizatora virzuļa stienņa stiprinājumu. Izmantojiet kombinēto atslēgu Nr 17. Izmantojiet bīdatslēgu.



18

Noņemiet augšējo balstu.



19

Noņemiet amortizatora putekļu aizsargvāciņu un atturi.

20

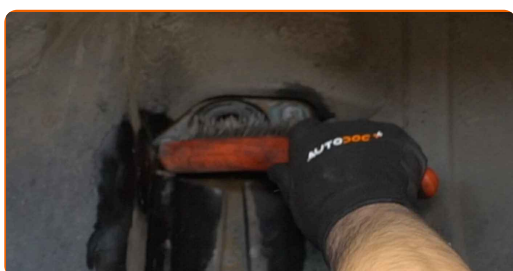
Uzstādiet uz amortizatora jaunu atbalstu, putekļu sargu un atsītēju.



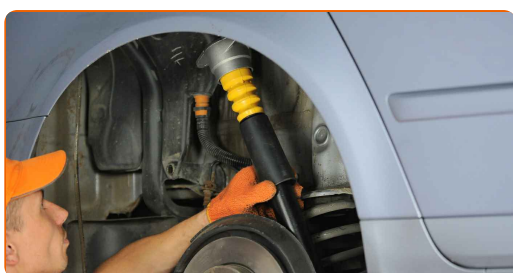
- 21** Pievelciet amortizatora stieņa uzgriezni. Izmantojiet kombinēto atslēgu Nr 17. Izmantojiet bīdatslēgu. Izmantojiet dinamometrisko atslēgu. Griezes moments 25 Nm.



- 22** Notīriet amortizatora montāžas sēžas. Izmantojiet metāla birsti. Izmantojiet WD-40 aerosolu.



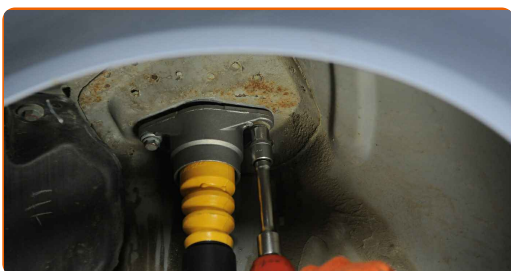
- 23** Ievietojiet amortizatoru riteņa arkā un nostipriniet to.



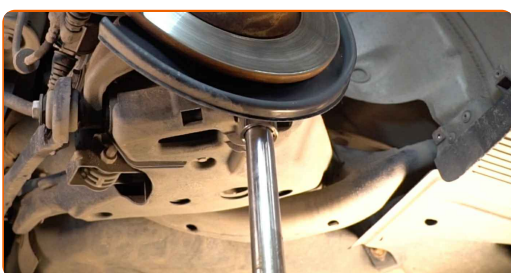
AUTODOC iesaka:

- Svarīgi! Lai izvairītos no ievainojumiem, turiet SEAT Exeo ST (3R5) amortizatoru, skrūvējot ciet tā stiprinājumu skrūves.

- 24** Pievelciet augšējo amortizatora stiprinājumu. Izmantojiet mucīņatslēgu Nr 13. Izmantojiet dinamometrisko atslēgu. Griezes moments 36 Nm.

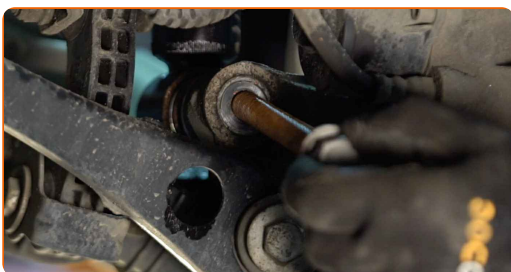


- 25** Atbalstiet sviru. Izmantojiet hidraulisko transmisiju domkratu.



- 26** Pievienojiet amortizatora apakšējo daļu.

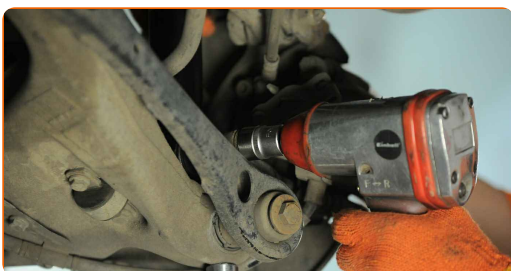
- 27** Uzstādiet stiprinājuma skrūvi.



- 28** Aizskrūvējiet amortizatora apakšējo stiprinājumu. Izmantojiet kombinēto atslēgu Nr 21. Izmantojiet mucīņatslēgu Nr 21. Izmantojiet atslēgu ar tarkšķī.

- 29** Paceliet hidraulisko statni par 10-15 cm.

- 30** Notīriet detaļas un uztriepiet plānu smērvielas kārtiņu uz gultņa sēžas. Izmantojiet kombinēto atslēgu Nr 21. Izmantojiet mucīņatslēgu Nr 21. Izmantojiet dinamometrisko atslēgu. Griezes moments 150 Nm. +90°



AUTODOC iesaka:

- Svarīgi! Noteikti izmantojiet jaunus stiprinājumus.

31

Noņemiet atbalstu no sviras apakšas.

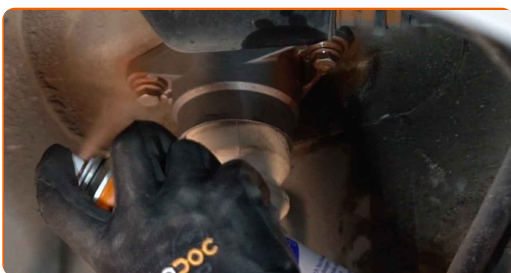


Maina: amortizatoru atbalsta guļtnis – SEAT Exeo ST (3R5). AUTODOC iesaka:

- Vienmērīgi un bez rāvieniem nolaidiet hidraulisko transmisiju domkratu, lai izvairītos no mezglu un mehānismu bojājumiem.

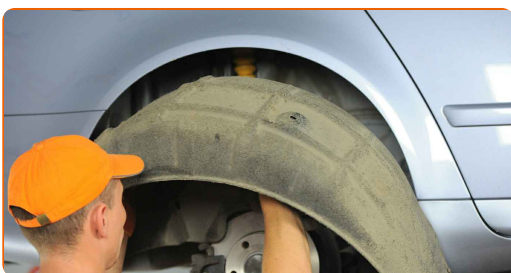
32

Apstrādājiet amortizatora statnes stiprinājumus. Izmantojiet vara smērvielu.

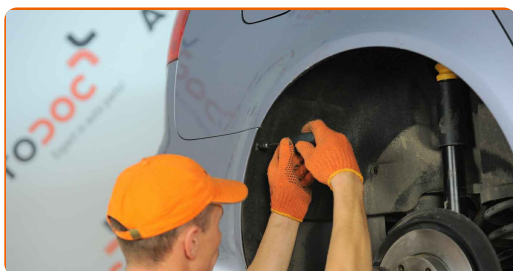


33

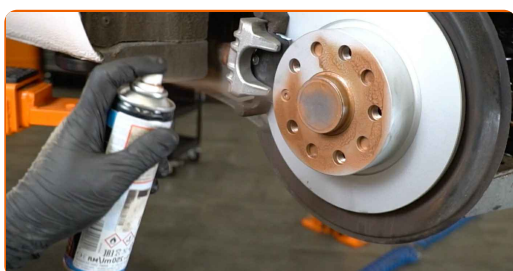
Uzstādiēt riteņu arkas aizsargu tā montāžas vietā.



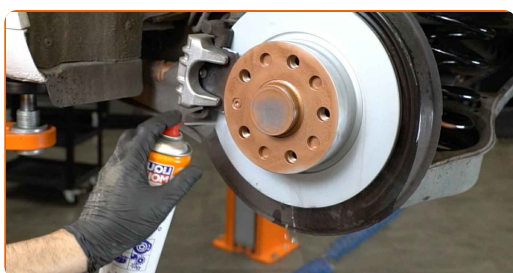
- 34** Uzstādiēt un aizskrūvējiet riteņa arkas vāka stiprinājumus. Izmantojiet mucīņatslēgu Nr 13. Izmantojiet Torx T 25. Izmantojiet atslēgu ar tarkšķi.



- 35** Apstrādājiet virsmu, kur bremžu disks saskaras ar riteņa disku. Izmantojiet vara smērvielu.



- 36** Notīriet bremžu diska virsmu. Izmantojiet bremžu sistēmas tīrītāju.



AUTODOC iesaka:

- Maiņa: amortizatoru atbalsta gultnis – SEAT Exeo ST (3R5). Pēc aerosola uzklāšanas pagaidiet dažas minūtes.

- 37** Uzlieciet riepu.



Mainā: amortizatoru atbalsta gultnis – SEAT Exeo ST (3R5). Profesionāļi iesaka:

- Lai izvairītos no traumatiskām situācijām, pieturiet riteni, skrūvējot stiprinājuma skrūves.

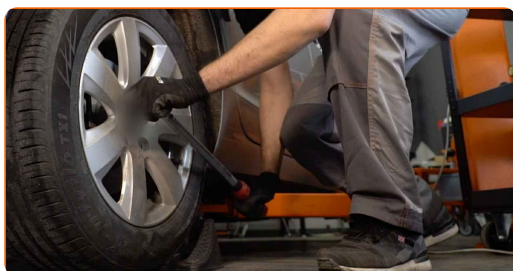
38

Aizskruvējiet riteņa stiprinājumu skrūves. Izmantojiet pneimo mucīņu Nr.17



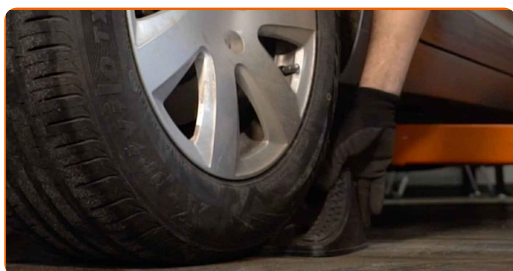
39

Nolaidiet auto un pievelciet skrūves krusteniskā veidā Izmantojiet pneimo mucīņu Nr.17 Izmantojiet dinamometrisko atslēgu. Griezes moments 120 Nm.



40

Noņemiet fiksētājus un domkratus.



LABI DARĪTS! 

SKATĪT VAIRĀK PAMĀCĪBU

AUTODOC – AUGSTĀKĀ KVALITĀTE UN AUTODAĻAS PAR PIENEMAMU CENU TIEŠSAISTĒ

AUTODOC MOBILĀ LIETOTNE: ĶĒRIET IZDEVĪGUS PIEDĀVĀJUMUS, VEICOT ĒRTUS PIRKUMUS



AUTODOC

GET IT ON
Google Play

Download on the
App Store

Download

LIELISKA IZVĒLE REZERVES DAĻĀM JŪSU AUTOMAŠĪNAI

AMORTIZATORU ATBALSTA GULTNIS: PLAŠA IZVELE

ATBILDĪBAS IEROBEŽOJUMS:

Dokumentā ir ietverti tikai vispārīgi ieteikumi, kas var jums noderēt remontdarbu vai detaļu nomaiņas laikā. "AUTODOC" neuzņemas nekādu atbildību par jebkādiem zaudējumiem, ievainojumiem un mantas bojājumiem, kas gūti remontdarbu vai detaļu nomaiņas procesā sniegtās informācijas nepareizas lietošanas vai nepareizas interpretācijas dēļ.

"AUTODOC" neuzņemas nekādu atbildību par jebkādām iespējamām šajā rokasgrāmatā atrodamām kļūdām un neskaidrībām. Sniegtā informācija ir paredzēta tikai informatīviem nolūkiem un nevar aizstāt speciālistu padomu.

"AUTODOC" neuzņemas nekādu atbildību par nekorektu vai bīstamu remonta iekārtu, instrumentu un autodaļu izmantošanu. "AUTODOC" stingri iesaka būt uzmanīgiem un ievērot drošības noteikumus, veicot remonta vai nomaiņas darbus. Atcerieties: - zemas kvalitātes autodaļu izmantošana negarantē pienācīgu drošības līmeni uz ceļiem.

© Copyright 2023 – viss vietnes saturs, jo īpaši teksti, fotogrāfijas un grafiki ir aizsargāti ar autortiesībām. Visas tiesības, tajā skaitā tiesības kopēt, nodot trešām personām, rediģēt un tulkot, patur "AUTODOC SE".