

 **AUTODOC CLUB**

Kā nomainīt: priekšas
bremžu suportu **SEAT**
Ibiza III Hatchback (6L) -
nomaiņas ceļvedis

LĪDZĪGA VIDEO PAMĀCĪBA



Šajā video redzama līdzīgas autodaļas nomaiņas procedūra citā transportlīdzeklī

Uzmanību!

Šis maiņas algoritms ir piemērots:

SEAT Ibiza III Hatchback (6L) 1.2, SEAT Ibiza III Hatchback (6L) 1.4 16V, SEAT Ibiza III Hatchback (6L) 1.9 TDI, SEAT Ibiza III Hatchback (6L) 1.9 SDI, SEAT Ibiza III Hatchback (6L) 1.4 TDI, SEAT Ibiza III Hatchback (6L) 1.8 T FR, SEAT Ibiza III Hatchback (6L) 1.6, SEAT Ibiza III Hatchback (6L) 1.9 TDI Cupra R, SEAT Ibiza III Hatchback (6L) 1.2 12V, SEAT Ibiza III Hatchback (6L) 1.6 16V, SEAT Ibiza III Hatchback (6L) 2.0

Darbību secība var nedaudz atšķirties atkarībā no automašīnas uzbūves.

Šī pamācība tika izveidota, pamatojoties uz līdzīgas autodaļas nomaiņas procedūru:
AUDI A3 Sportback (8PA) 1.2 TSI

**MAIŅA: BREMŽU SUPORTU – SEAT IBIZA III
HATCHBACK (6L). INSTRUMENTI, KURI VARĒTU
NODERĒT:**



- Stieņu suka
- Bremžu sistēmu tīrītājs
- Pretčīkstēšanas smērviela
- Vara smērviela
- Kombinētā atslēga Nr 11
- HEX uzgalis Nr. H7.
- Muciņas uzgalis nr. 11
- Pnemo mucina Nr 17
- Sprūdatslēga
- Dinamometriskā atslēga
- Lauznis
- Trauks šķidrumiem
- Bremžu atgaisošanas aprīkojums
- Bremžu šļūtenes spailes
- Riteņa fiksētājs

Pirkt instrumentus

Maiņa: bremžu suportu – SEAT Ibiza III Hatchback (6L). Profesionāli iesaka:

- Priekšējā un aizmugurējā bremžu suporta maiņas darbību secība ir identiska uz vienas ass.
- Visus darbus ir jāveic, kad dzinējs ir izslēgts.

MAIŅA: BREMŽU SUPORTU – SEAT IBIZA III HATCHBACK (6L). VEICIET ŠĀDAS DARBĪBAS:

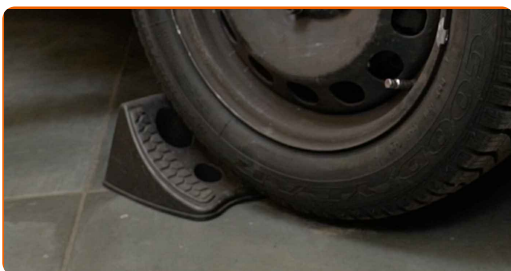
1

Atveriet motora pārsegu. Atskrūvējiet bremžu šķidruma izplešanās tvertnes vāku.



2

Nobloķējiet riteņus ar fiksētājiem.



3

Atskrūvējiet vaļīgāk riteņa stiprinājuma skrūves. Izmantojiet pneimo mucīņu Nr.17



4 Paceliet priekšējo auto pusi un atbalstiet to.

5 Atskrūvējiet riteņu skrūves.



AUTODOC iesaka:

- Lai izvairītos no traumu gūšanas, pieturiet riteni, atskrūvējot skrūves.

6 Noņemiet riteni.



7 Notīriet bremžu šļūtenes savienojuma zonu ar suportu un bremžu kontūras cauruli. Izmantojiet metāla birsti. Izmantojiet bremžu sistēmas tīrītāju.



AUTODOC iesaka:

- Maiņa: bremžu suportu – SEAT Ibiza III Hatchback (6L). Pēc aerosola uzklāšanas pagaidiet dažas minūtes.

8

Novietojiet konteineru bremžu šķidrumam.



9

Uzstādiet savilcēju uz bremžu šļūtenes.



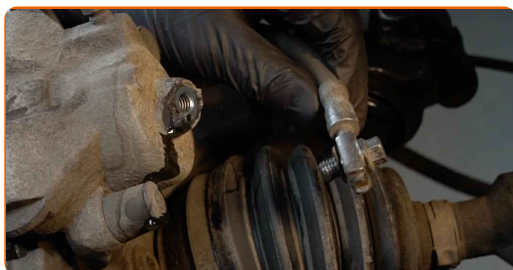
10

Atskrūvējiet bremžu šļūteni no bremžu suporta. Izmantojiet mucīņatslēgu Nr 11. Izmanojiet atslēgu ar tarkšķi.



11

Noņemiet bremžu šļūteni.



12

Noņemiet suporta vadīklu putekļu sargu vāciņus. Izmantojiet montāžas sviru.



13

Atskrūvējiet bremžu suporta stiprinājumu. Izmantojiet HEX Nr. H7. Izmantojiet atslēgu ar tarkšķi.



14

Noņemiet bremžu suportu.



Maiņa: bremžu suportu – SEAT Ibiza III Hatchback (6L). AUTODOC iesaka:

- Nomainot bremžu suportu, ieteicams pārliccināties, vai bremžu šļūtene nav bojāta, un, ja nepieciešams, to aizstāt ar jaunu šļūteni.
- Ja mainiet bremžu suportus, ieteicams mainīt arī bremžu klučus, pārbaudīt bremžu disku stāvokli, un, ja nepieciešams, mainīt tos pret jauniem.

15 Noņemiet bremžu klučus. Izmantojiet montāžas sviru.



16 Uzstādiet bremžu klučus.



Maina: bremžu suportu – SEAT Ibiza III Hatchback (6L). AUTODOC speciālisti iesaka:

- Ja lietosiet vecos bremžu klučus, notīriet tos.
- Izmantojiet metāla birsti.

17 Apstrādājiet bremžu klučus vietā, kur tie saskaras ar bremžu suporta skavu. Izmantojiet pretčīkstēšanas smērvielu.



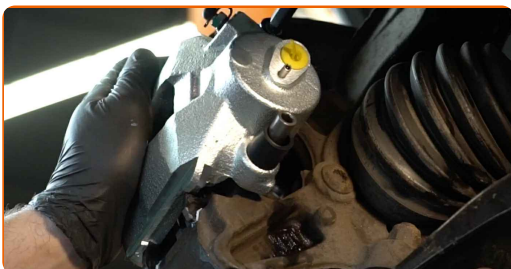
- 18** Notīriet bremžu suporta kronšteinu no netīrumiem un putekļiem. Izmantojiet metāla birsti. Izmantojiet bremžu sistēmas tīrītāju.



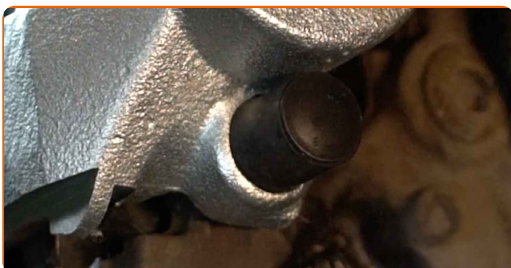
Maina: bremžu suportu – SEAT Ibiza III Hatchback (6L). Ieteikums:

- Pēc aerosola uzklāšanas uzgaidiet pāris minūtes.

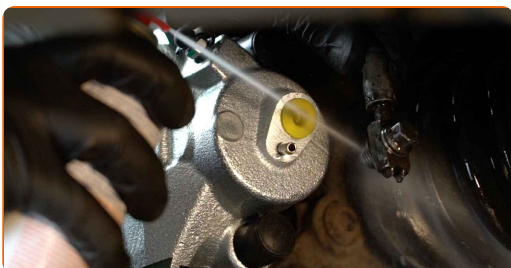
- 19** Uzstādiet bremžu suportu un piestipriniet to. Izmantojiet HEX Nr. H7. Izmantojiet dinamometrisko atslēgu. Griezes moments 30 Nm.



- 20** Uzstādiet suporta vadīklu putekļu sargu vāciņus.



- 21** Apstrādājiet bremžu šļūteni. Izmantojiet bremžu sistēmas tīrītāju.



AUTODOC iesaka:

- Maiņa: bremžu suportu – SEAT Ibiza III Hatchback (6L). Pēc aerosola uzklāšanas pagaidiet dažas minūtes.

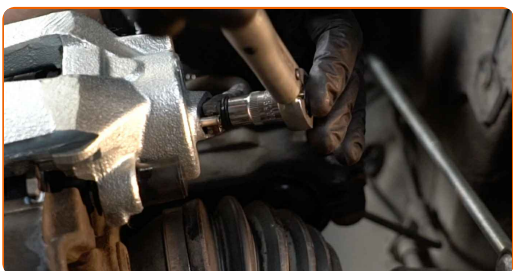
22

Uzstādiet un pieskrūvējiet bremžu šļūteni pie jaunā suporta.



23

Pievelciet stiprinājumu, kas savieno bremžu šļūteni pie bremžu suporta. Izmantojiet mucīņatslēgu Nr 11. Izmantojiet dinamometrisko atslēgu. Griezes moments 35 Nm.



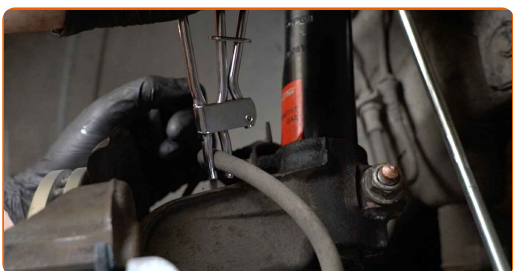
24

Atskrūvējiet bremžu suporta iemavu. Izmantojiet kombinēto atslēgu Nr 11.



25

Noņemiet bremžu šļūtenes skavu.



26 Uzstādiet bremžu atgaisošanas aprīkojumu iemavu.



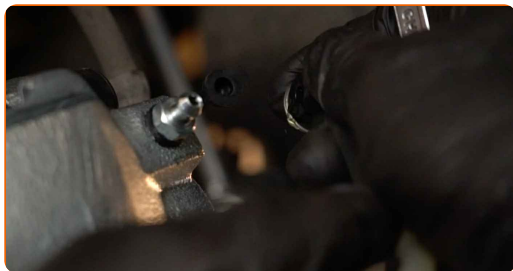
27 Atgaisojiet bremžu suporta sistēmu. Nedarbinot dzinēju, piespiediet bremžu pedāli vairākas reizes, līdz jūtat būtisku pretestību.



28 Pievelciet bremžu suporta iemavu. Izmantojiet kombinēto atslēgu Nr 11.



29 Atvienojiet bremžu sistēmas atgaisošanas aprīkojumu.



30 Pievelciet bremžu suporta atgaisotāju. Izmantojiet mucīņatslēgu Nr 11. Izmantojiet dinamometrisko atslēgu. Griezes moments 9 Nm.



31

Apstrādājiet virsmu, kur bremžu disks saskaras ar riteņa disku. Izmantojiet vara smērvielu.



32

Notīriet bremžu diska virsmu. Izmantojiet bremžu sistēmas tīrītāju.



Maiņa: bremžu suportu – SEAT Ibiza III Hatchback (6L). AUTODOC ekspertu padomi:

- Pēc aerosola uzklāšanas uzgaidiet pāris minūtes.

33

Uzlieciet riepu.



AUTODOC iesaka:

- Svarīgi! Skrūvējot SEAT Ibiza III Hatchback (6L) riteņa stiprinājuma skrūves, turiet riteni.

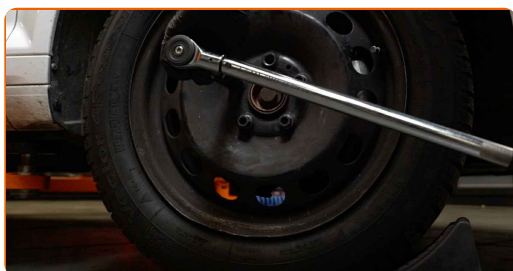
34

Aizskrivējiet riteņa stiprinājumu skrūves. Izmantojiet pneimo mucīņu Nr.17



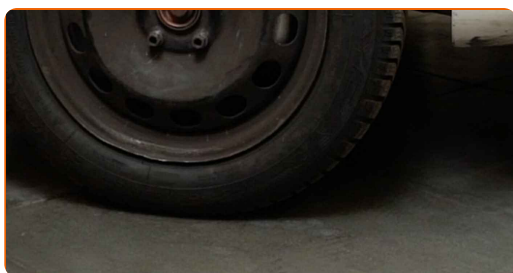
35

Nolaidiet auto un pievelciet skrūves krusteniskā veidā. Izmantojiet pneimo mucīņu Nr.17 Izmantojiet dinamometrisko atslēgu. Griezes moments 120 Nm.



36

Noņemiet fiksētājus un domkratus.



Maiņa: bremžu suportu – SEAT Ibiza III Hatchback (6L). AUTODOC iesaka:

- Pārbaudiet bremžu šķidruma līmeni kompensācijas trauciņā un pēc nepieciešamības papildiniet to.

37

Atskrūvējiet bremžu šķidrums izplešanās tvertnes vāku. Aizveriet dzinēja pārsegu.



LABI DARĪTS! 

SKATĪT VAIRĀK PAMĀCĪBU

AUTODOC – AUGSTĀKĀ KVALITĀTE UN AUTODAĻAS PAR PIENĒMAMU CENU TIEŠSAISTĒ

AUTODOC MOBILĀ LIETOTNE: ĶĒRIET IZDEVĪGUS PIEDĀVĀJUMUS, VEICOT ĒRTUS PIRKUMUS



+ AUTODOC

GET IT ON **Google Play**

Download on the **App Store**

Download

LIELISKA IZVĒLE REZERVES DAĻĀM JŪSU AUTOMAŠĪNAI

BREMŽU SUPORTU: PLAŠA IZVELE

i ATBILDĪBAS IEROBEŽOJUMS:

Dokumentā ir ietverti tikai vispārīgi ieteikumi, kas var jums noderēt remontdarbu vai detaļu nomaiņas laikā. "AUTODOC" neuzņemas nekādu atbildību par jebkādiem zaudējumiem, ievainojumiem un mantas bojājumiem, kas gūti remontdarbu vai detaļu nomaiņas procesā sniegtās informācijas nepareizas lietošanas vai nepareizas interpretācijas dēļ.

"AUTODOC" neuzņemas nekādu atbildību par jebkādām iespējamām šajā rokasgrāmatā atrodamām kļūdām un neskaidrībām. Sniegtā informācija ir paredzēta tikai informatīviem nolūkiem un nevar aizstāt speciālistu padomu.

"AUTODOC" neuzņemas nekādu atbildību par nekorektu vai bīstamu remonta iekārtu, instrumentu un autodaļu izmantošanu. "AUTODOC" stingri iesaka būt uzmanīgiem un ievērot drošības noteikumus, veicot remonta vai nomaiņas darbus. Atcerieties: - zemas kvalitātes autodaļu izmantošana negarantē pienācīgu drošības līmeni uz ceļiem.

© Copyright 2023 – viss vietnes saturs, jo īpaši teksti, fotogrāfijas un grafiki ir aizsargāti ar autortiesībām. Visas tiesības, tajā skaitā tiesības kopēt, nodot trešām personām, rediģēt un tulkot, patur "AUTODOC SE".