

 **AUTODOC CLUB**

Kā nomainīt: aizmugures
bremžu klučus **SEAT**
IBIZA SPORTCOUPE
Furgons/Hečbeks (6J1) -
nomainīšanas ceļvedis

LĪDZĪGA VIDEO PAMĀCĪBA



Šajā video redzama līdzīgas autodaļas nomaiņas procedūra citā transportlīdzeklī

Uzmanību!

Šis maiņas algoritms ir piemērots:

SEAT IBIZA SPORTCOUPE Furgons/Hečbeks (6J1) 1.6 TDI, SEAT IBIZA SPORTCOUPE Furgons/Hečbeks (6J1) 1.2, SEAT IBIZA SPORTCOUPE Furgons/Hečbeks (6J1) 1.2 TDI

Darbību secība var nedaudz atšķirties atkarībā no automašīnas uzbūves.

Šī pamācība tika izveidota, pamatojoties uz līdzīgas autodaļas nomaiņas procedūru:
AUDI A3 Hatchback (8L1) 1.8

MAIŅA: BREMŽU KLUČU – SEAT IBIZA SPORTCOUPE FURGONS/HEČBEKS (6J1). INSTRUMENTI, KURI BŪS VAJADŽĪGI:



- Stieplu suka
- Kombinētā atslēga Nr 13
- Kombinētā atslēga Nr 15
- Muciņas uzgalis nr. 13
- Dinamometriskā atslēga
- Vara smēriela
- Pretčīkstēšanas smēriela
- Bremžu sistēmu tīrītājs
- Pneimo mucīņa Nr 17
- Aprīkojums suporta bremžu cilindru izspiešanai
- Lauznis
- Ritena fiksētājs

Pirkt instrumentus

**Maiņa: bremžu kluču – SEAT IBIZA SPORTCOUPE Furgons/Hečbeks (6J1).
AUTODOC speciālisti iesaka:**

- Nomainiet bremžu klučus pilnā komplektācijā uz katras ass. Tas nodrošina efektīvu bremzēšanu.
- Uz vienas ass esošu abu bremžu kluču maiņas procedūra ir identiska.
- Visus darbus ir jāveic, kad dzinējs ir izslēgts.

MAIŅA: BREMŽU KLUČU – SEAT IBIZA SPORTCOUPE FURGONS/HEČBEKS (6J1). VEICIET ŠĀDAS DARBĪBAS:

1 Atveriet motora pārsegu. Atskrūvējiet bremžu šķidrums izplešanās tvertnes vāku.

2 Nobloķējiet riteņus ar fiksētājiem.



3 Atskrūvējiet vaļīgāk riteņa stiprinājuma skrūves. Izmantojiet pneimo mucīņu Nr.17



4 Paceliet priekšējo / aizmugurējo auto pusi un atbalstiet to.

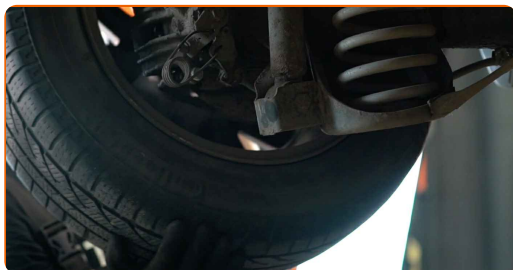
5 Atskrūvējiet riteņu skrūves.



AUTODOC iesaka:

- Brīdinājums! Lai izvairītos no ievainojumiem, turiet SEAT IBIZA SPORTCOUPE Furgons/Hečbeks (6J1) riteņi, skrūvējot vaļā stiprinājuma skrūves.

6 Noņemiet riteņi.



7 Atvienojiet ABS devēja vada kontaktu. Atvienojiet bremžu kluču nodiluma sensora spraudni. Noņemiet ABS sensora savienojumu. Nonemiet bremžu kluču nodiluma sensora savienojumu.

Pievērsiet uzmanību!

- Dažās automašīnās nav bremžu kluču nodiluma sensora.

8 Izpletiet bremžu klučus. Izmantojiet montāžas sviru.



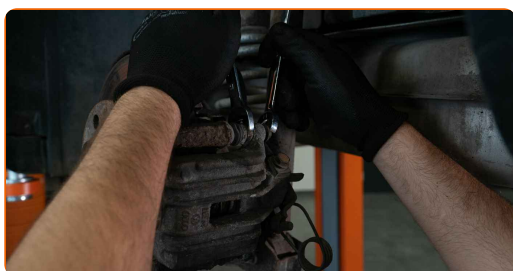
9 Notīriet bremžu suporta stiprinājumus. Izmantojiet metāla birsti. Izmantojiet bremžu sistēmas tīrītāju.



Maiņa: bremžu kluču – SEAT IBIZA SPORTCOUPE Furgons/Hečbeks (6J1).
AUTODOC padomi:

- Pēc aerosola uzklāšanas uzgaidiet pāris minūtes.

10 Atskrūvējiet bremžu suporta stiprinājumu. Izmantojiet kombinēto atslēgu Nr 13. Izmantojiet kombinēto atslēgu Nr 15.



11 Noņemiet bremžu suportu.



**Maiņa: bremžu kluču – SEAT IBIZA SPORTCOUPE Furgons/Hečbeks (6J1).
AUTODOC iesaka:**

- Piestipriniet suportu pie piekares vai virsbūves ar drāti, neatvienojot to no bremžu šļūtenes, lai pasargātu no gaisa iekļūšanas.
- Pārliedzinieties, ka bremžu supports nekarājas un neturas uz bremžu šļūtenes.
- Pēc bremžu suporta izņemšanas neizspiediet bremžu pedāli. Tas var izraisīt virzuļa izkrišanu no bremžu cilindra, un var rasties bremžu šķidrums noplūde un sistēmas dehermetizācija.

12

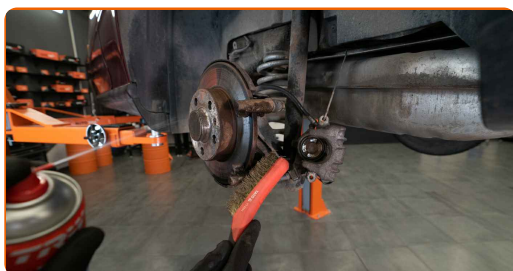
Noņemiet bremžu klučus.



**Maiņa: bremžu kluču – SEAT IBIZA SPORTCOUPE Furgons/Hečbeks (6J1).
AUTODOC speciālisti iesaka:**

- Izmēriet bremžu diska biezumu. Tiklīdz tiek sasniegts maksimālais nodiluma ierobežojums, tas jānomaina.
- Pārbaudiet bremžu suporta bremžu kronšteina, putekļu sargu un vadīklu pirkstu stāvokli. Notīriet tos. Ja nepieciešams, nomainiet tos.

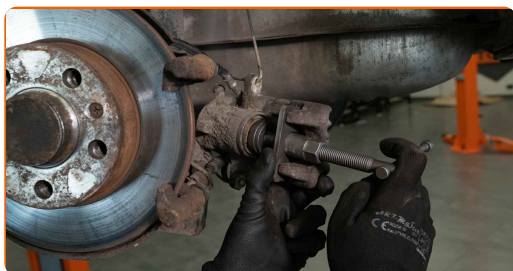
- 13** Notīriet bremžu suporta kronšteinu no netīrumiem un putekļiem. Izmantojiet metāla birsti. Izmantojiet bremžu sistēmas tīrītāju.



AUTODOC iesaka:

- Maiņa: bremžu kluču – SEAT IBIZA SPORTCOUPE Furgons/Hečbeks (6J1). Pēc aerosola uzklāšanas pagaidiet dažas minūtes.

- 14** Iespiediet bremžu suporta virzuli. Izmantojiet suporta bremžu cilindru izspiešanas aprīkojumu.



- 15** Apstrādājiet jauno bremžu kluču aizmugurējo pusi. Apstrādājiet bremžu suporta kronšteinu vietā, kur tas saskaras ar bremžu klučiem. Izmantojiet pretčīkstēšanas smērvielu.

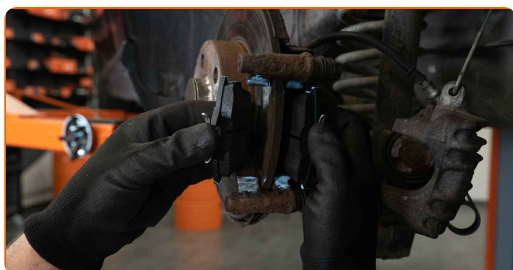


Maiņa: bremžu kluču – SEAT IBIZA SPORTCOUPE Furgons/Hečbeks (6J1).
Ieteikums:

- Pirms bremžu kluču uzstādīšanas pārlicinieties, ka diska virsma ir tīra.

16

Uzstādiet jaunos bremžu klučus.



Maiņa: bremžu kluču – SEAT IBIZA SPORTCOUPE Furgons/Hečbeks (6J1).
AUTODOC ekspertu padomi:

- Pārlicinieties, ka kluči ir uzstādīti ar uzlikām pret disku.

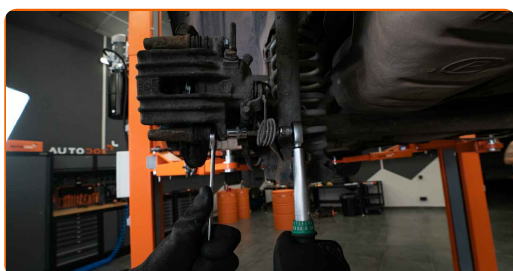
17

Uzstādiet bremžu suportu un piestipriniet to.



18

Pievelciet bremžu suporta stiprinājumus. Izmantojiet kombinēto atslēgu Nr 15. Izmantojiet mucīnatslēgu Nr 13. Izmantojiet dinamometrisko atslēgu. Griezes moments 35 Nm.



AUTODOC iesaka:

- Neieslēdzot SEAT IBIZA SPORTCOUPE Furgons/Hečbeks (6J1) motoru, vairākas reizes nospiediet bremžu pedāli, līdz jūtat ievērojamu pretstatu.

19

Notīriet bremžu diska virsmu. Izmantojiet bremžu sistēmas tīrītāju.



AUTODOC iesaka:

- Maiņa: bremžu kluču – SEAT IBIZA SPORTCOUPE Furgons/Hečbeks (6J1). Pēc aerosola uzklāšanas pagaidiet dažas minūtes.

20

Apstrādājiet kontaktpvirsmu. Izmantojiet vara smērvielu.



21

Uzlieciet riepu.



**Maiņa: bremžu kluču – SEAT IBIZA SPORTCOUPE Furgons/Hečbeks (6J1).
Profesionāļi iesaka:**

- Lai izvairītos no traumatiskām situācijām, pieturiet riteni, skrūvējot stiprinājuma skrūves.

22

Aizskruvējiet riteņa stiprinājumu skrūves. Izmantojiet pneimo mucīņu Nr.17



23

Nolaidiet auto un pievelciet skrūves krusteniskā veidā. Izmantojiet dinamometrisko atslēgu. Griezes moments 120 Nm.



24

Noņemiet fiksētājus un domkratus.



AUTODOC iesaka:

- Svarīgi! Maiņa: bremžu kluču – SEAT IBIZA SPORTCOUPE Furgons/Hečbeks (6J1). Pārbaudiet bremžu šķidruma līmeni tvertnē un, ja nepieciešams, pielejiet klāt.

25

Atskrūvējiet bremžu šķidrums izplešanās tvertnes vāku. Aizveriet dzinēja pārsegu.

Maiņa: bremžu kluču – SEAT IBIZA SPORTCOUPE Furgons/Hečbeks (6J1).
AUTODOC padomi:

- Pirmos 150 - 200 km pēc bremžu kluču nomaiņas vienmērīgi palēniniet ātrumu. Izvairieties no nevajadzīgas un straujas bremzēšanas līdz automašīna pilnībā apstājas.

LABI DARĪTS! 

SKATĪT VAIRĀK PAMĀCĪBU

AUTODOC – AUGSTĀKĀ KVALITĀTE UN AUTODAĻAS PAR PIENEMAMU CENU TIEŠSAISTĒ

AUTODOC MOBILĀ LIETOTNE: ĶĒRIET IZDEVĪGUS PIEDĀVĀJUMUS, VEICOT ĒRTUS PIRKUMUS



+ AUTODOC

GET IT ON **Google Play**

Download on the **App Store**

Download

LIELISKA IZVĒLE REZERVES DAĻĀM JŪSU AUTOMAŠĪNAI

BREMŽU KLUČI: PLAŠA IZVELE

i ATBILDĪBAS IEROBEŽOJUMS:

Dokumentā ir ietverti tikai vispārīgi ieteikumi, kas var jums noderēt remontdarbu vai detaļu nomaiņas laikā. "AUTODOC" neuzņemas nekādu atbildību par jebkādiem zaudējumiem, ievainojumiem un mantas bojājumiem, kas gūti remontdarbu vai detaļu nomaiņas procesā sniegtās informācijas nepareizas lietošanas vai nepareizas interpretācijas dēļ.

"AUTODOC" neuzņemas nekādu atbildību par jebkādam iespējamām šajā rokasgrāmatā atrodamām kļūdām un neskaidrībām. Sniegtā informācija ir paredzēta tikai informatīviem nolūkiem un nevar aizstāt speciālistu padomu.

"AUTODOC" neuzņemas nekādu atbildību par nekorektu vai bīstamu remonta iekārtu, instrumentu un autodaļu izmantošanu. "AUTODOC" stingri iesaka būt uzmanīgiem un ievērot drošības noteikumus, veicot remonta vai nomaiņas darbus. Atcerieties: - zemas kvalitātes autodaļu izmantošana negarantē pienācīgu drošības līmeni uz ceļiem.

© Copyright 2023 – viss vietnes saturs, jo īpaši teksti, fotogrāfijas un grafiki ir aizsargāti ar autortiesībām. Visas tiesības, tajā skaitā tiesības kopēt, nodot trešām personām, rediģēt un tulkot, patur "AUTODOC SE".