

 **AUTODOC CLUB**

Kā nomainīt: aizmugures
amortizatoru atbalsta
gultņi **SEAT IBIZA V (KJ1)**
- nomaiņas ceļvedis

LĪDZĪGA VIDEO PAMĀCĪBA



Šajā video redzama līdzīgas autodaļas nomaiņas procedūra citā transportlīdzeklī

Uzmanību

Šis maiņas algoritms ir piemērots:

SEAT IBIZA V (KJ1) 1.0, SEAT IBIZA V (KJ1) 1.0 TSI, SEAT IBIZA V (KJ1) 1.6, SEAT IBIZA V (KJ1) 1.5 TSI, SEAT IBIZA V (KJ1) 1.6 TDI, SEAT IBIZA V (KJ1) 1.0 TGI

Darbību secība var nedaudz atšķirties atkarībā no automašīnas uzbūves.

Šī pamācība tika izveidota, pamatojoties uz līdzīgas autodaļas nomaiņas procedūru:
VW Golf VII Hatchback (5G1, BQ1, BE1, BE2) 1.8 TSI

MAIŅA: AMORTIZATORU ATBALSTA GULTNIS – SEAT IBIZA V (KJ1). INSTRUMENTI, KURI VARĒTU NODERĒT:



- Stieplu suka
- WD-40 aerosols
- Bremžu sistēmu tīrītājs
- Keramikas smēre
- Vara smērvielā
- Dinamometriskā atslēga
- Kombinētā atslēga Nr 18
- Muciņas uzgalis nr. 13
- Muciņas uzgalis nr. 16
- Muciņas uzgalis nr. 18
- Amortizatora mucu atslēga DD nr. 5,2
- Amortizatora mucu atslēga DD nr. 6
- Torx uzgalis T25
- Pnemo mucu Nr 17
- Sprūdatslēga
- Skrūvspīles
- Lauznis
- Hidrauliskais pacēlājs
- Riteņa fiksētājs

Pirkt instrumentus

Maiņa: amortizatoru atbalsta gultnis – SEAT IBIZA V (KJ1). AUTODOC ekspertu padomi:

- Aizmugurējās piekares labā un kreisā amortizatora atbalsta maiņas darbību secība ir identiska.
- Nomainiet aizmugurējās piekares amortizatoru atbalstus vienlaicīgi.
- Lūdzu, ņemiet vērā: visi darbi ar SEAT IBIZA V (KJ1) automašīnu jāveic ar izslēgtu motoru.

VEICIET NOMAIŅU ŠĀDĀ SECĪBĀ:

1 Nobloķējiet riteņus ar fiksētājiem.

2 Atskrūvējiet vaļīgāk riteņa stiprinājuma skrūves. Izmantojiet pneimo mucīņu Nr.17



3 Paceliet automašīnu.

Maiņa: amortizatoru atbalsta gultnis – SEAT IBIZA V (KJ1). AUTODOC ekspertu padomi:

- Ja izmantojat domkratu, pārliecinieties, ka tas balstās uz līdzenas virsmas bez jebkādiem nelīdzenumiem.
- Noteikti papildus nostipriniet automašīnu ar drošības atbalstiem.

4

Atskrūvējiet riteņu skrūves.



AUTODOC iesaka:

- Brīdinājums! Lai izvairītos no ievainojumiem, turiet SEAT IBIZA V (KJ1) riteņi, skrūvējot vaļā stiprinājuma skrūves.

5

Noņemiet riteņi.



6

Notīriet amortizatora apakšējo stiprinājumu. Izmantojiet metāla birsti. Izmantojiet WD-40 aerosolu.



7

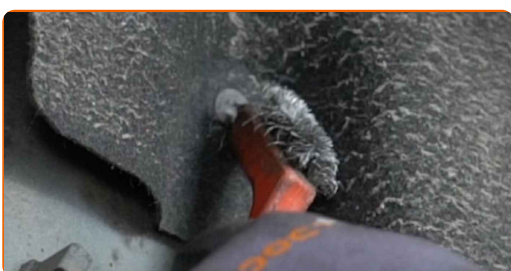
Atbalstiet aizmugurējo grozāmasi. Izmantojiet hidraulisko transmisiju domkratu.



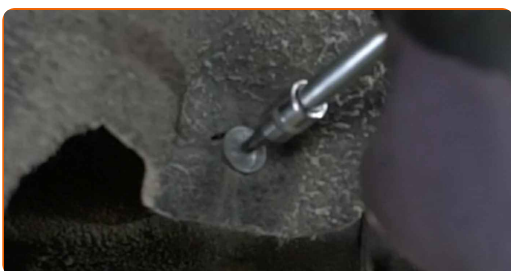
- 8** Atskrūvējiet amortizatora apakšējo stiprinājumu. Izmantojiet kombinēto atslēgu Nr 18. Izmantojiet mucīnatslēgu Nr 18. Izmantojiet atslēgu ar tarkšķi.



- 9** Notīriet riteņa arkas uzlikas stiprinājumus. Izmantojiet metāla birsti.



- 10** Atskrūvējiet riteņa arkas uzlikas stiprinājumus. Izmantojiet Torx T 25. Izmantojiet atslēgu ar tarkšķi.



- 11** Pabīdi riteņa arkas uzliku sānis, lai piekļūtu augšējiem amortizatora stiprinājumiem.



12

Notīriet adsorbera stiprinājumu. Izmantojiet metāla birsti. Izmantojiet WD-40 aerosolu.



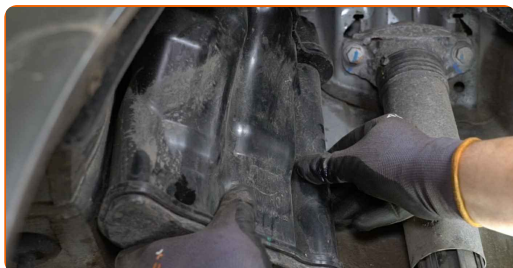
13

Atskrūvējiet adsorbera stiprinājumu. Izmantojiet mucīņatslēgu Nr 13. Izmantojiet atslēgu ar tarkšķi.



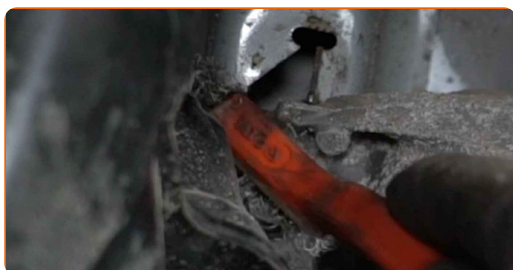
14

Pabīdīet adsorberu sānis, lai piekļūtu augšējiem amortizatora stiprinājumiem.



15

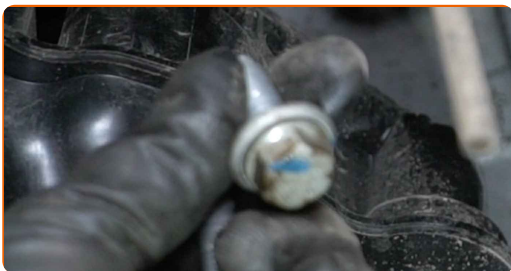
Notīriet amortizatora augšējā balsta stiprinājumus. Izmantojiet metāla birsti. Izmantojiet WD-40 aerosolu.



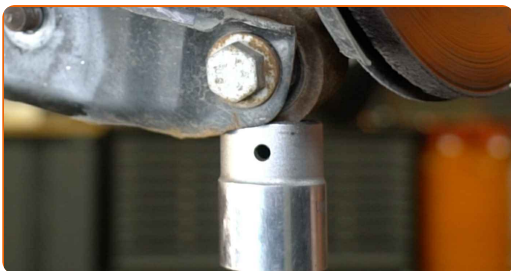
16 Atskrūvējiet amortizatora balsta stiprinājumus. Izmantojiet mucīņatslēgu Nr 16. Izmantojiet atslēgu ar tarkšķi.



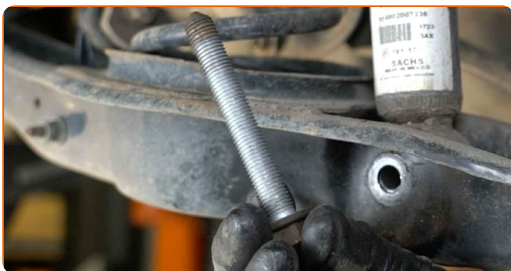
17 Izņemiet stiprinājuma skrūves.



18 Pazeminiet hidraulisko statni par 10-15 cm.



19 Izņemiet stiprinājuma skrūvi.



20 Noņemiet amortizatoru.



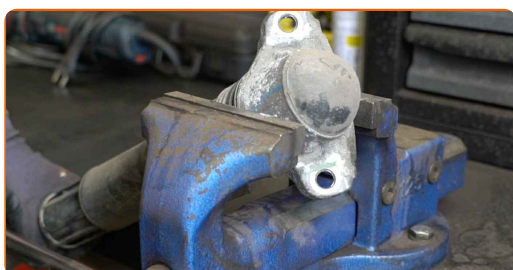
21

Notīriet amortizatora montāžas sēžas. Izmantojiet metāla birsti. Izmantojiet WD-40 aerosolu.



22

Saspiediet amortizatoru skrūvspīlēs.



23

Noņemiet amortizatora balsta vāku. Izmantojiet montāžas sviru.



24

Notīriet amortizatora kāta stiprinājumus. Izmantojiet metāla birsti. Izmantojiet WD-40 aerosolu.



- 25** Noņemiet amortizatora virzuļa kāta stiprinājumu. Izmantojiet mucīnatslēgu Nr 16. Izmantojiet amortizatora mucīņu atslēgu DDN^o5,2. Izmantojiet atslēgu ar tarkšķī.



- 26** Noņemiet amortizatora balstu, putekļu sargu un atsitēju.



AUTODOC iesaka:

- Maiņa: amortizatoru atbalsta gultnis – SEAT IBIZA V (KJ1). Rūpīgi pārbaudiet amortizatora balstu, putekļu aizsargu un gājienu ierobežotāju. Aizvietojiet, ja ir nepieciešams.

- 27** Uzstādiet uz amortizatora jaunu atbalstu, putekļu sargu un atsitēju.



- 28** Pievelciet amortizatora stieņa uzgriezni. Izmantojiet mucīnatslēgu Nr 16. Izmantojiet amortizatora mucīņu atslēgu DDN⁶. Izmantojiet dinamometrisko atslēgu. Griezes moments 25 Nm.



- 29** Apstrādājiet amortizatora stieņa stiprinājumu. Izmantojiet vara smērvielu.



- 30** Uzstādiet amortizatora balsta vāku.



- 31** Atslābiniet skrūvspīles un izņemiet amortizatoru.



- 32** Ievietojiet amortizatoru riteņa arkā un nostipriniet to.



33 Uzstādiet stiprinājuma skrūvi.



34 Paceliet hidraulisko statni par 10-15 cm.



35 Uzstādiet stiprinājuma skavas.



36 Pievelciet amortizatora balsta stiprinājumus. Izmantojiet mucīņatslēgu Nr 16. Izmantojiet dinamometrisko atslēgu. Griezies moments 50 Nm. +45°



37 Apstrādājiet amortizatora balsta stiprinājumus. Izmantojiet vara smērvielu.



38 No jauna uzstādiēt adsorberu.



39 Pievelciēt adsorbera stiprinājumu. Izmantojiet mucīnatslēgu Nr 13. Izmantojiet dinamometrisko atslēgu. Griezes moments 12 Nm.



40 Apstrādājiet adsorbera stiprinājumu. Izmantojiet vara smērvielu.



41 Uzstādiēt riteņu arkas aizsargu tā montāžas vietā.



42 Pieskrūvējiet riteņa arkas uzlikas stiprinājumus. Izmantojiet Torx T 25. Izmantojiet atslēgu ar tarkšķi.



AUTODOC iesaka:

- Lai pareizi pievilktu stiprinājumus, jums jāpaceļ balstiekārtas komplektējošās daļas to darba stāvoklī.

43

Notīriet detaļas un uztriepiet plānu smērvielas kārtiņu uz gultņa sēžas. Izmantojiet kombinēto atslēgu Nr 18. Izmantojiet mucīnatslēgu Nr 18. Izmantojiet dinamometrisko atslēgu. Griezes moments 70 Nm. +180°



AUTODOC iesaka:

- Svarīgi! Noteikti izmantojiet jaunus stiprinājumus.

44

Izņemiet atbalstu no aizmugurējās grozāmass apakšas.



AUTODOC iesaka:

- Maiņa: amortizatoru atbalsta gultnis – SEAT IBIZA V (KJ1). Laidiet transmisijas domkratu zemē gludi un bez raušanas, lai nesabojātu komponentus un mehānismus.

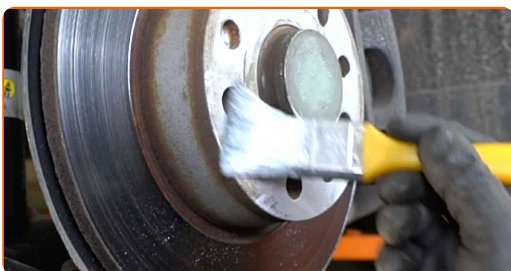
45

Apstrādājiet amortizatora stiprinājumus. Izmantojiet vara smērvielu.

46 Notīriet riteņa diska montāžas vietu. Izmantojiet metāla birsti.



47 Apstrādājiet virsmu, kur bremžu disks saskaras ar riteņa disku. Izmantojiet keramikas smēri.



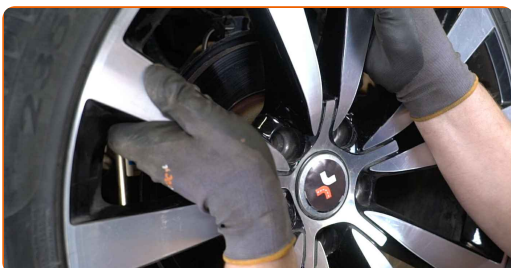
48 Notīriet bremžu diska virsmu. Izmantojiet bremžu sistēmas tīrītāju.



AUTODOC iesaka:

- Maiņa: amortizatoru atbalsta gultnis – SEAT IBIZA V (KJ1). Pēc aerosola uzklāšanas pagaidiet dažas minūtes.

49 Uzlieciet riepu.



AUTODOC iesaka:

- Brīdinājums! Lai izvairītos no ievainojumiem, turiet SEAT IBIZA V (KJ1) riteņi, skrūvējot atpakaļ riteņa skrūves.

50

Aizskruvējiet riteņa stiprinājumu skrūves. Izmantojiet pneimo mucīņu Nr.17



51

Nolaidiet auto un pievelciet skrūves krusteniskā veidā. Izmantojiet pneimo mucīņu Nr.17 Izmantojiet dinamometrisko atslēgu. Griezes moments 120 Nm.



52

Noņemiet fiksētājus un domkratus.



LABI DARĪTS! 

SKATĪT VAIRĀK PAMĀCĪBU

AUTODOC – AUGSTĀKĀ KVALITĀTE UN AUTODAĻAS PAR PIENĒMAMU CENU TIEŠSAISTĒ

AUTODOC MOBILĀ LIETOTNE: ĶĒRIET IZDEVĪGUS PIEDĀVĀJUMUS, VEICOT ĒRTUS PIRKUMUS



+ AUTODOC

GET IT ON  **Google Play**

 **Download on the App Store**

Download

LIELISKA IZVĒLE REZERVES DAĻĀM JŪSU AUTOMAŠĪNAI

AMORTIZATORU ATBALSTA GULTNIS: PLAŠA IZVELE

ATBILDĪBAS IEROBEŽOJUMS:

Dokumentā ir ietverti tikai vispārīgi ieteikumi, kas var jums noderēt remontdarbu vai detaļu nomaiņas laikā. "AUTODOC" neuzņemas nekādu atbildību par jebkādiem zaudējumiem, ievainojumiem un mantas bojājumiem, kas gūti remontdarbu vai detaļu nomaiņas procesā sniegtās informācijas nepareizas lietošanas vai nepareizas interpretācijas dēļ.

"AUTODOC" neuzņemas nekādu atbildību par jebkādam iespējamām šajā rokasgrāmatā atrodamām kļūdām un neskaidrībām. Sniegtā informācija ir paredzēta tikai informatīviem nolūkiem un nevar aizstāt speciālistu padomu.

"AUTODOC" neuzņemas nekādu atbildību par nekorektu vai bīstamu remonta iekārtu, instrumentu un autodaļu izmantošanu. "AUTODOC" stingri iesaka būt uzmanīgiem un ievērot drošības noteikumus, veicot remonta vai nomaiņas darbus. Atcerieties: - zemas kvalitātes autodaļu izmantošana negarantē pienācīgu drošības līmeni uz ceļiem.

© Copyright 2022 – viss vietnes saturs, jo īpaši teksti, fotogrāfijas un grafiki ir aizsargāti ar autortiesībām. Visas tiesības, tajā skaitā tiesības kopēt, nodot trešām personām, rediģēt un tulkot, patur "AUTODOC GmbH".