



Kā nomainīt: priekšas
stabilizatora atsaites

SEAT Mii (KFL_) -
nomaiņas ceļvedis

LĪDZĪGA VIDEO PAMĀCĪBA



Šajā video redzama līdzīgas autodaļas nomaiņas procedūra citā transportlīdzeklī

Uzmanību!

Šis maiņas algoritms ir piemērots:

SEAT Mii (KF1_) 1.0, SEAT Mii (KF1_) 1.0 EcoFuel, SEAT Mii (KF1_) electric

Darbību secība var nedaudz atšķirties atkarībā no automašīnas uzbūves.

Šī pamācība tika izveidota, pamatojoties uz līdzīgas autodaļas nomaiņas procedūru:
VW Polo Sedan (602, 604, 612, 614) 1.6

**MAIŅA: STABILIZATORA ATSAITES – SEAT MII (KF1_).
NEPIECIEŠAMIE INSTRUMENTI:**



- Stieplu suka
- WD-40 aerosols
- Bremžu sistēmu tīrītājs
- Vara smēriela
- Kombinētā atslēga Nr 17
- Muciņas uzgalis nr. 16
- Muciņas uzgalis nr. 17
- HEX uzgalis Nr. H5.
- Pneimo mucīņa Nr 17
- Sprūdatslēga
- Dinamometriskā atslēga
- Riteņa fiksētājs

Pirkt instrumentus

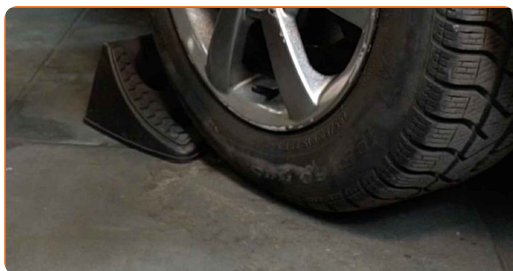
Mainā: stabilizatora atsaites – SEAT Mii (KF1_). AUTODOC speciālisti iesaka:

- Nomainiet SEAT Mii (KF1_) stabilizatora atsaites pa pāriem.
- Darbību secība ir identiska abām stabilizatora atsaitēm uz vienas ass.
- Visus darbus ir jāveic, kad dzinējs ir izslēgts.

MAIŅA: STABILIZATORA ATSAITES – SEAT MII (KF1_). IETEICAMĀ DARBĪBU SECĪBA:

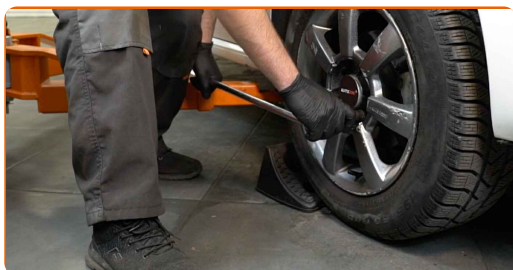
1

Nobloķējiet riteņus ar fiksētājiem.



2

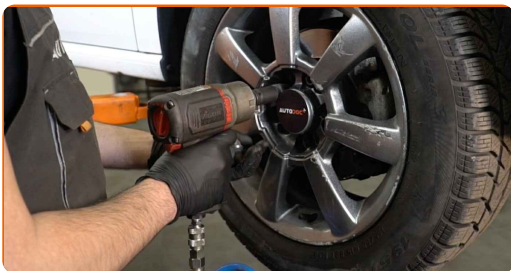
Atskrūvējiet vaļīgāk riteņa stiprinājuma skrūves. Izmantojiet pneimo mucīņu Nr.17



3

Paceliet priekšējo / aizmugurējo auto pusi un atbalstiet to.

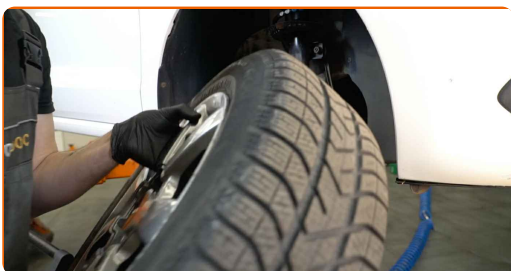
4 Atskrūvējiet riteņu skrūves.



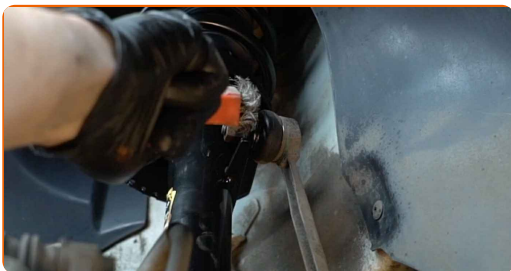
AUTODOC iesaka:

- Svarīgi! Turiet SEAT Mii (KF1_) riteņi, skrūvējot vaļā stiprinājuma skrūves.

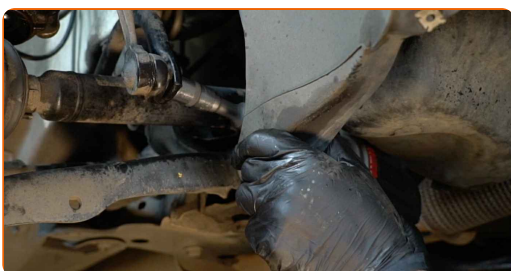
5 Noņemiet riteņi.



6 Notīriet stabilizatora atsaites stiprinājumus. Izmantojiet metāla birsti. Izmantojiet WD-40 aerosolu.



7 Atskrūvējiet stiprinājumu, kas savieno stabilizatora atsaiti pie stabilizatora stieņa. Izmantojiet mucīnatslēgu Nr 16. Izmantojiet atslēgu ar tarkšķi.



- 8 Atskrūvējiet stiprinājumu, kas savieno stabilizatora atsaiti pie amortizatora statnes. Izmantojiet mucīņatslēgu Nr 16. Izmantojiet atslēgu ar tarkšķi.



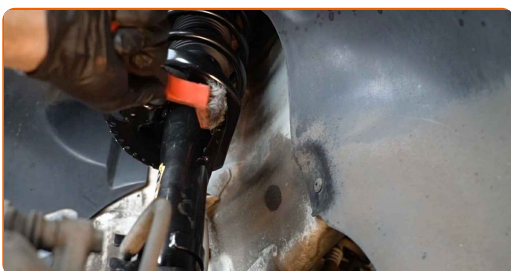
- 9 Noņemiet stabilizatora stieni.



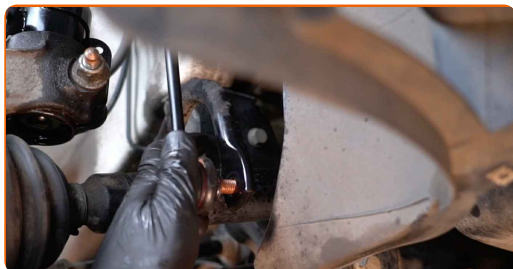
Maiņa: stabilizatora atsaites – SEAT Mii (KF1_). AUTODOC ekspertu padomi:

- Pārbaudiet stabilizatora bukses. Nomainiet tās, ja nepieciešams.

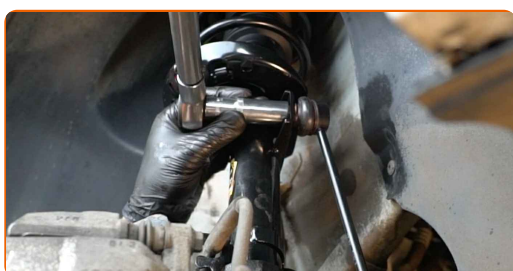
- 10 Notīriet stabilizatora stiepņa montāžas sēžas. Izmantojiet metāla birsti. Izmantojiet WD-40 aerosolu.



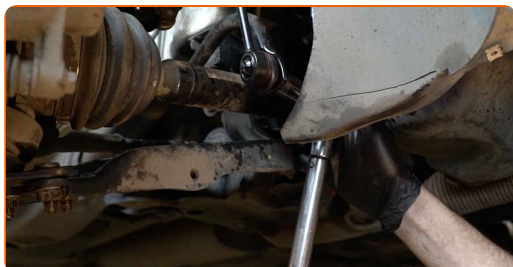
11 Uzstādiet jaunu stiepi, pievelciet stiprinājumus. Izmantojiet kombinēto atslēgu Nr 17. Izmantojiet HEX Nr. H5.



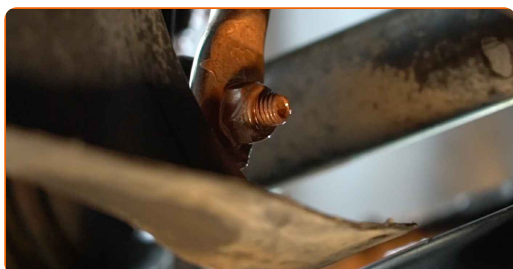
12 Pievelciet stiprinājumu, kas savieno stabilizatora atsaiti pie amortizatora statnes. Izmantojiet mucīņatslēgu Nr 17. Izmantojiet dinamometrisko atslēgu. Griezes moments 40 Nm.



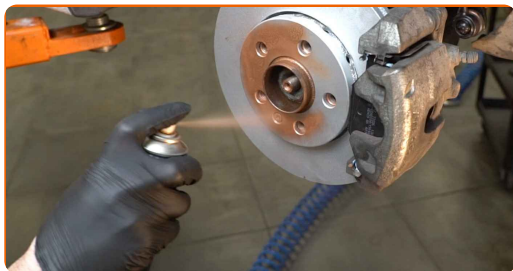
13 Pievelciet stiprinājumu, kas savieno stabilizatora atsaiti pie stabilizatora stieņa. Izmantojiet mucīņatslēgu Nr 17. Izmantojiet dinamometrisko atslēgu. Griezes moments 40 Nm.



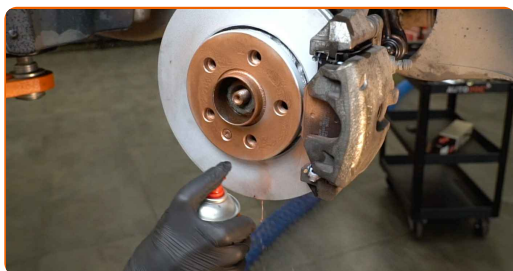
14 Apstrādājiet visus stabilizatora atsaites savienojumus. Izmantojiet vara smērvielu.



15 Apstrādājiet virsmu, kur bremžu disks saskaras ar riteņa disku. Izmantojiet vara smērvielu.



16 Notīriet bremžu diska virsmu. Izmantojiet bremžu sistēmas tīrītāju.



AUTODOC iesaka:

- Maiņa: stabilizatora atsaites – SEAT Mii (KF1_). Pēc aerosola uzklāšanas pagaidiet dažas minūtes.

17 Uzlieciet riepu.

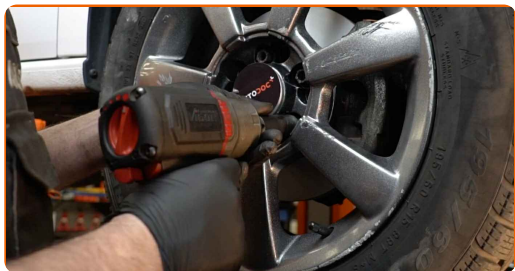


Maiņa: stabilizatora atsaites – SEAT Mii (KF1_). AUTODOC speciālisti iesaka:

- Lai izvairītos no traumatiskām situācijām, pieturiet riteni, skrūvējot stiprinājuma skrūves.

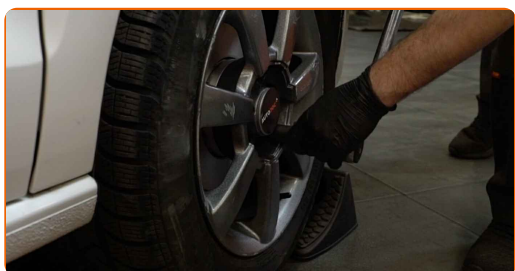
18

Aizskruvējiet riteņa stiprinājumu skrūves. Izmantojiet pneimo mucīņu Nr.17



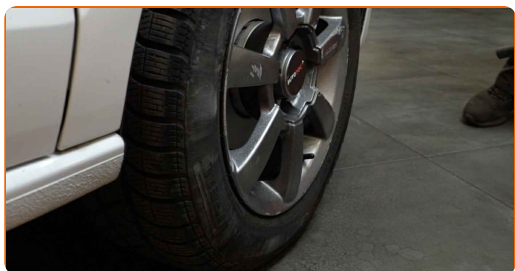
19

Nolaidiet auto un pievelciet skrūves krusteniskā veidā. Izmantojiet pneimo mucīņu Nr.17 Izmantojiet dinamometrisko atslēgu. Griezes moments 120 Nm.



20

Noņemiet fiksētājus un domkratus.



LABI DARĪTS! 

SKATĪT VAIRĀK PAMĀCĪBU

AUTODOC – AUGSTĀKĀ KVALITĀTE UN AUTODAĻAS PAR PIENEMAMU CENU TIEŠSAISTĒ

AUTODOC MOBILĀ LIETOTNE: ĶERIET IZDEVĪGUS PIEDĀVĀJUMUS, VEICOT ĒRTUS PIRKUMUS



+ AUTODOC

GET IT ON  **Google Play**

 **Download on the App Store**

Download

LIELISKA IZVĒLE REZERVES DAĻĀM JŪSU AUTOMAŠĪNAI

STABILIZATORA ATSAITES: PLAŠA IZVELE

ATBILDĪBAS IEROBEŽOJUMS:

Dokumentā ir ietverti tikai vispārīgi ieteikumi, kas var jums noderēt remontdarbu vai detaļu nomaiņas laikā. "AUTODOC" neuzņemas nekādu atbildību par jebkādiem zaudējumiem, ievainojumiem un mantas bojājumiem, kas gūti remontdarbu vai detaļu nomaiņas procesā sniegtās informācijas nepareizas lietošanas vai nepareizas interpretācijas dēļ.

"AUTODOC" neuzņemas nekādu atbildību par jebkādam iespējamām šajā rokasgrāmatā atrodamām kļūdām un neskaidrībām. Sniegtā informācija ir paredzēta tikai informatīviem nolūkiem un nevar aizstāt speciālistu padomu.

"AUTODOC" neuzņemas nekādu atbildību par nekorektu vai bīstamu remonta iekārtu, instrumentu un autodaļu izmantošanu. "AUTODOC" stingri iesaka būt uzmanīgiem un ievērot drošības noteikumus, veicot remonta vai nomaiņas darbus. Atcerieties: - zemas kvalitātes autodaļu izmantošana negarantē pienācīgu drošības līmeni uz ceļiem.

© Copyright 2023 – viss vietnes saturs, jo īpaši teksti, fotogrāfijas un grafiki ir aizsargāti ar autortiesībām. Visas tiesības, tajā skaitā tiesības kopēt, nodot trešām personām, rediģēt un tulkot, patur "AUTODOC SE".