

 **AUTODOC CLUB**

Kā nomaiņīt: dzesēšanas  
šķidrums flancis **SEAT**  
**TOLEDO I (1L)** - nomaiņas  
ceļvedis

## LĪDZĪGA VIDEO PAMĀCĪBA



Šajā video redzama līdzīgas autodaļas nomaiņas procedūra citā transportlīdzeklī

### **Uzmanību!**

Šis maiņas algoritms ir piemērots:

SEAT TOLEDO I (1L) 1.6 i, SEAT TOLEDO I (1L) 1.9 TD, SEAT TOLEDO I (1L) 1.8 i,  
SEAT TOLEDO I (1L) 2.0 i, SEAT TOLEDO I (1L) 1.9 TDI, SEAT TOLEDO I (1L) 1.9 D

Darbību secība var nedaudz atšķirties atkarībā no automašīnas uzbūves.

Šī pamācība tika izveidota, pamatojoties uz līdzīgas autodaļas nomaiņas procedūru:  
VW GOLF II (19E, 1G1) 1.6

**MAIŅA: DZESĒŠANAS ŠĶIDRUMA FLANCIS – SEAT TOLEDO I (1L). INSTRUMENTI, KURI VARĒTU NODERĒT:**



- Dinamometriskā atslēga
- Muciņas uzgalis nr. 7
- Muciņas uzgalis nr. 10
- Muciņas uzgalis nr. 13
- Sprūdatslēga
- Trauks šķidrumiem
- Piltuve
- Spārna pārklājs

**Pirkt instrumentus**

**Maina: dzesēšanas šķidruma flancis – SEAT TOLEDO I (1L). AUTODOC padomi:**

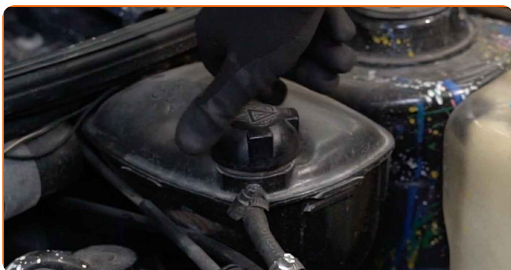
- Sekojiet līdz detaļas darbības termiņiem, ieteikumiem un prasībām, kuras noteicis ražotājs.
- Pārbaudiet dzesēšanas šķidruma stāvokli un, ja nepieciešams, nomainiet to.
- Pārbaudiet termostatu. Ja nepieciešams, nomainiet to.
- Visus darbus ir jāveic, kad dzinējs ir izslēgts.

## **MAIŅA: DZESĒŠANAS ŠĶIDRUMA FLANCIS – SEAT TOLEDO I (1L). IZMANTOJIET ŠO PROCEDŪRU:**

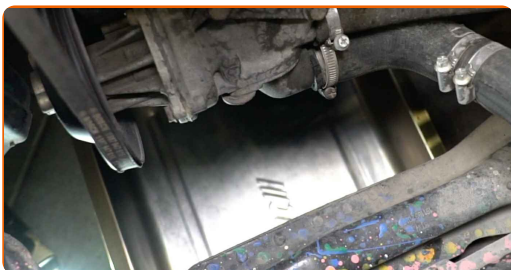
**1** Atveriet dzinēja pārsegu.

**2** Izmantojiet aizsargu, lai nesabojātu automašīnas krāsojumu un plastmasas detaļas.

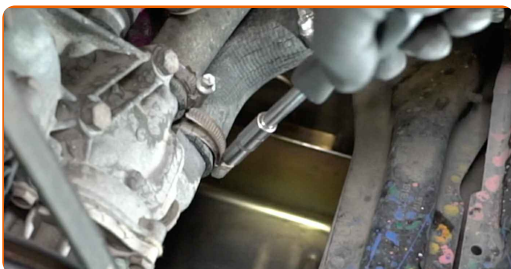
**3** Atskrūvējiet dzesēšanas šķidruma tvertnes vāciņu.



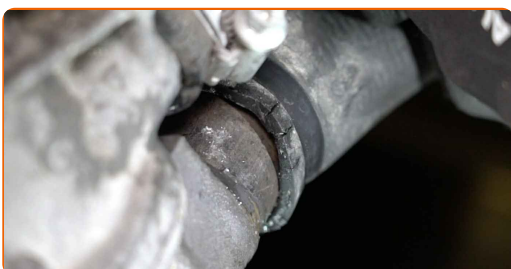
**4** Sagatavojiet tvertni šķidrumam.



- 5** Atlaidiet vaļīgāk dzesēšanas šķidruma šļūtenes skavu. Izmantojiet mucīnatslēgu Nr 7. Izmanojiet atslēgu ar tarkšķi.



- 6** Atvienojiet dzesēšanas šķidruma šļūteni.



**Maiņa: dzesēšanas šķidruma flancis – SEAT TOLEDO I (1L). Profesionāļi iesaka:**

- **Uzmanību!** Dzesēšanas šķidrums var izplūst no ūdens sūkņa kanāliem un korpusa.

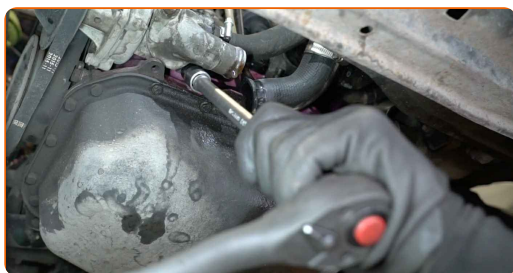
- 7** Nolejiet dzinēja dzesēšanas šķidrumu.



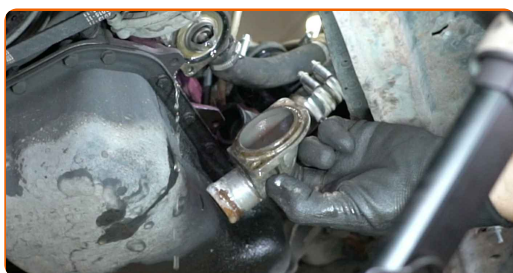
Maiņa: dzesēšanas šķidruma flancis – SEAT TOLEDO I (1L). AUTODOC padomi:

- Uzmanību! Dzesēšanas šķidrums var būt ļoti karsts.
- Izmantojiet cimodus, lai nepieļautu karsta šķidruma nonākšanu uz rokām.
- Visus darbus ir jāveic, kad dzinējs ir izslēgts.
- Pagaidiet, līdz dzesēšanas šķidrums ir pilnībā izplūdis no notekas cauruma.

**8** Atskrūvējiet termostata korpusa stiprinājumus. Izmantojiet mucīnatslēgu Nr 13. Izmantojiet atslēgu ar tarkšķi.



**9** Noņemiet termostata korpusu.



**AUTODOC iesaka:**

- Maiņa: dzesēšanas šķidruma flancis – SEAT TOLEDO I (1L). Noņemot detaļu, nelietojiet pārāk lielu spēku, jo tas var sabojāt to.

10

Noņemiet termostatu.



Maiņa: dzesēšanas šķidruma flancis – SEAT TOLEDO I (1L). AUTODOC speciālisti iesaka:

- Nepielietojiet pārmērīgu spēku, demontējot detaļu. Pretējā gadījumā Jūs varat salauzt to.
- Uzmanību! Dzeses šķidrums var izplūst no dzeses šķidruma caurulēm un termostata korpusa.

11

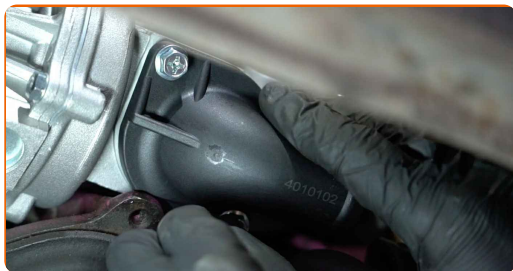
Uzstādiet termostatu.



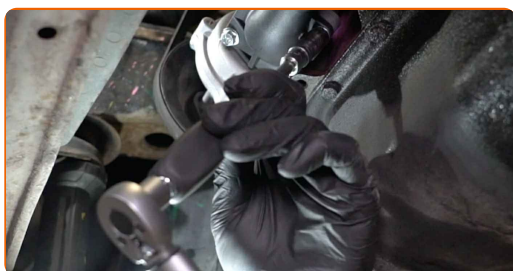
AUTODOC iesaka:

- Brīdinājums! Uzstādīšanas laikā nepielietojiet pārmērīgu spēku. Tas var sabojāt SEAT TOLEDO I (1L) stiprinājumus.

**12** Uzstādiet jaunu termostata korpusu.



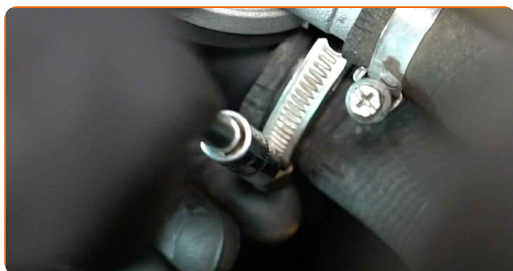
**13** Pievelciet termostata korpusa stiprinājumus. Izmantojiet mucīņatslēgu Nr 10. Izmantojiet dinamometrisko atslēgu. Griezes moments 13 Nm.



**14** Pievienojiet dzesēšanas šķidrums šļūteni.



**15** Nostipriniet dzesēšanas šķidrums šļūtenes skavu. Izmantojiet mucīņatslēgu Nr 7. Izmantojiet atslēgu ar tarkšķi.



**16** Noņemiet dzesēšanas šķidrums tvertnes vāciņu.



**17** Uzstādiet piltuvi.



**18** Ielejiet dzesēšanas šķidrumu dzesēšanas šķidruma rezervuārā.



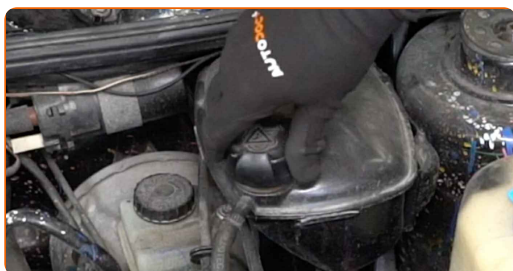
**Maiņa: dzesēšanas šķidruma flancis – SEAT TOLEDO I (1L). Profesionāļi iesaka:**

- Izmantojiet tikai ražotāja ieteikto dzesēšanas šķidrumu.
- Dzesēšanas šķidruma līmenim jāatbilst atzīmei MAX.
- Pagaidiet, kamēr gaiss iziet no sistēmas.

**19** Padarbiniet dzinēju pāris minūtes. Tas jādara, lai no dzesēšanas sistēmas izietu atlikušais gaiss un pārbaudītu, vai sastāvdaļas darbojas pareizi.

**20** Noslēpējiet dzinēju.

**21** Uzstādiet dzesēšanas šķidruma rezervuāra vāciņu.



**22** Aizskrūvējiet dzesēšanas šķidruma tvertnes vāciņu.

**23** Noņemiet aizsargvāku.

**24** Aizveriet dzinēja pārsegu.

**LABI DARĪTS!** 

**SKATĪT VAIRĀK PAMĀCĪBU**

# AUTODOC – AUGSTĀKĀ KVALITĀTE UN AUTODAĻAS PAR PIENĒMAMU CENU TIEŠSAISTĒ

**AUTODOC MOBILĀ LIETOTNE: ĶĒRIET IZDEVĪGUS PIEDĀVĀJUMUS, VEICOT ĒRTUS PIRKUMUS**



**+ AUTODOC**

GET IT ON **Google Play**

Download on the **App Store**

**Download**

**LIELISKA IZVĒLE REZERVES DAĻĀM JŪSU AUTOMAŠĪNAI**

**DZESĒŠANAS ŠĶIDRUMA FLANCIS: PLAŠA IZVELE**

## **i ATBILDĪBAS IEROBEŽOJUMS:**

Dokumentā ir ietverti tikai vispārīgi ieteikumi, kas var jums noderēt remontdarbu vai detaļu nomaiņas laikā. "AUTODOC" neuzņemas nekādu atbildību par jebkādiem zaudējumiem, ievainojumiem un mantas bojājumiem, kas gūti remontdarbu vai detaļu nomaiņas procesā sniegtās informācijas nepareizas lietošanas vai nepareizas interpretācijas dēļ.

"AUTODOC" neuzņemas nekādu atbildību par jebkādām iespējamām šajā rokasgrāmatā atrodamām kļūdām un neskaidrībām. Sniegtā informācija ir paredzēta tikai informatīviem nolūkiem un nevar aizstāt speciālistu padomu.

"AUTODOC" neuzņemas nekādu atbildību par nekorektu vai bīstamu remonta iekārtu, instrumentu un autodaļu izmantošanu. "AUTODOC" stingri iesaka būt uzmanīgiem un ievērot drošības noteikumus, veicot remonta vai nomaiņas darbus. Atcerieties: - zemas kvalitātes autodaļu izmantošana negarantē pienācīgu drošības līmeni uz ceļiem.

© Copyright 2022 – viss vietnes saturs, jo īpaši teksti, fotogrāfijas un grafiki ir aizsargāti ar autortiesībām. Visas tiesības, tajā skaitā tiesības kopēt, nodot trešām personām, rediģēt un tulkot, patur "AUTODOC GmbH".