

 **AUTODOC CLUB**

Kā nomainīt: priekšas
atsperes **SEAT TOLEDO I**
(1L) - nomaiņas ceļvedis

LĪDZĪGA VIDEO PAMĀCĪBA



Šajā video redzama līdzīgas autodaļas nomaiņas procedūra citā transportlīdzeklī

Uzmanību

Šis maiņas algoritms ir piemērots:

SEAT TOLEDO I (1L) 1.6 i, SEAT TOLEDO I (1L) 1.9 D, SEAT TOLEDO I (1L) 1.9 TD,
SEAT TOLEDO I (1L) 1.8 i, SEAT TOLEDO I (1L) 2.0 i, SEAT TOLEDO I (1L) 2.0 i 16V,
SEAT TOLEDO I (1L) 1.9 TDI

Darbību secība var nedaudz atšķirties atkarībā no automašīnas uzbūves.

Šī pamācība tika izveidota, pamatojoties uz līdzīgas autodaļas nomaiņas procedūru:
VW GOLF III (1H1) 1.4

**MAIŅA: ATSPERU – SEAT TOLEDO I (1L).
NEPIECIEŠAMIE INSTRUMENTI:**



- Stieplu suka
- WD-40 aerosols
- Bremžu sistēmu tīrītājs
- Vara smērvielā
- Kombinētā atslēga Nr 18
- Muciņas uzgalis nr. 10
- Muciņas uzgalis nr. 18
- Muciņas uzgalis nr. 21
- Muciņas uzgalis nr. 22
- Pneimo mucīņa Nr 17
- Sprūdatslēga
- Dinamometriskā atslēga
- Ierīce atsperu saspiešanai
- Spārna pārklājs
- Riteņa fiksētājs

Pirkt instrumentus

Maiņa: atsperu – SEAT TOLEDO I (1L). Profesionāļi iesaka:

- Abas priekšējās balstiekārtas atsperes jānomaina vienlaicīgi.
- Nomainas procedūra ir identiska gan kreisai, gan labai priekšējās balstiekārtas atsperai.
- Lūdzu, ņemiet vērā: visi darbi ar SEAT TOLEDO I (1L) automašīnu jāveic ar izslēgtu motoru.

VEICIET NOMAIŅU ŠĀDĀ SECĪBĀ:

1

Nobloķējiet riteņus ar fiksētājiem.



2

Atskrūvējiet vaļīgāk riteņa stiprinājuma skrūves. Izmantojiet pneimo mucīņu Nr.17

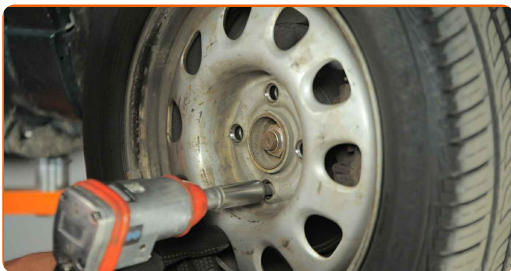


3

Paceliet priekšējo auto pusi un atbalstiet to.

4

Atskrūvējiet riteņu skrūves.

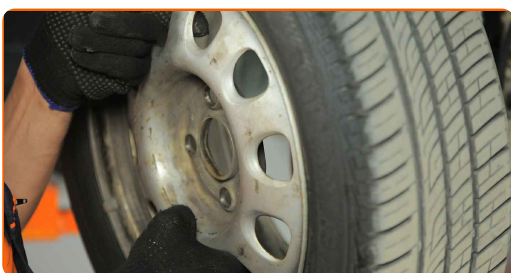


Maina: atsperu – SEAT TOLEDO I (1L). Ieteikums:

- Lai izvairītos no traumu gūšanas, pieturiet riteni, atskrūvējot skrūves.

5

Noņemiet riteni.

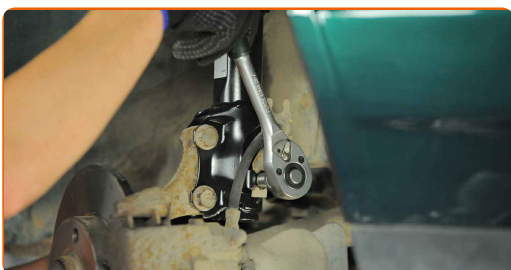


6

Notīriet skavas stiprinājumu, kas savieno bremžu šļūteni ar amortizatora statni. Izmantojiet metāla birsti. Izmantojiet WD-40 aerosolu.

7

Atskrūvējiet bremžu šļūtenes stiprinājuma kronšteinu no amortizatora statņa. Izmantojiet mucīņatslēgu Nr 10. Izmantojiet atslēgu ar tarkšķi.



8 Noņemt kronšteinu no statīva.

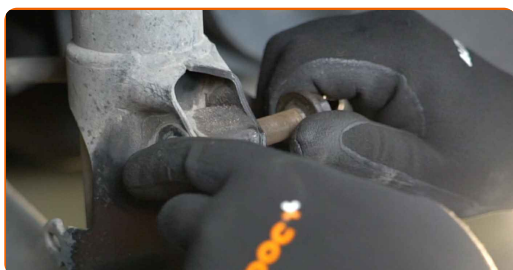


9 Notīriet amortizatora statnes stiprinājumus pie grozāmass. Izmantojiet metāla birsti. Izmantojiet WD-40 aerosolu.

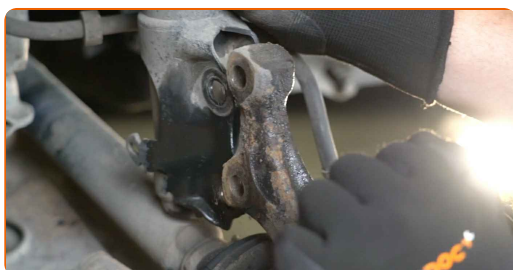
10 Atskrūvējiet amortizatora statnes apakšējos stiprinājumus pie grozāmass. Izmantojiet kombinēto atslēgu Nr 18. Izmantojiet mucīņatslēgu Nr 18. Izmantojiet atslēgu ar tarkšķi.



11 Izņemiet stiprinājuma skrūves (2 gb.).



12 Atvienojiet grozāmasi no amortizatora statņa.



13 Nolaidiet automašīnu.

14 Atveriet motora pārsegu.

15 Izmantojiet aizsargu, lai nesabojātu automašīnas krāsojumu un plastmasas detaļas.

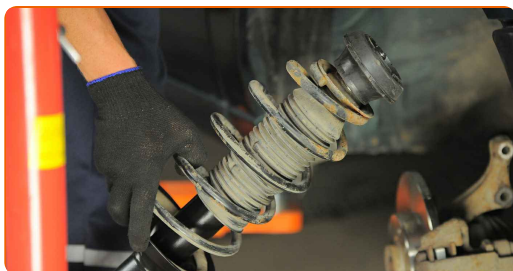
16 Atskrūvējiet augšējo amortizatora statņa balsta stiprinājumu. Izmantojiet mucīņatslēgu Nr 22. Izmantojiet atslēgu ar tarkšķi.



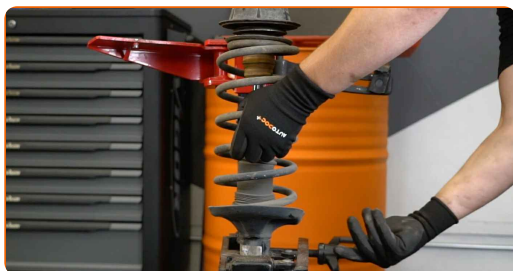
AUTODOC iesaka:

- Svarīgi! Turot SEAT TOLEDO I (1L) amortizatora statni, atskrūvējiet tā stiprinājuma skrūves.

17 Noņemiet amortizatora statni.



18 Uzstādiet amortizatora statni atsperes saspiešanas ierīcē.



Maiņa: atsperu – SEAT TOLEDO I (1L). AUTODOC iesaka:

- Ievērojiet, ka laikā, kad izmantojat atsperu kopresoru, atsperu vijumus nepieciešams uzmanīgi saspiest, saspiežot atsperi no abiem galiem.
- Pārliecinieties par atsperu pareizu novietojumu turētājā.
- Pārliecinieties, ka atsperes vijumi cieši iegulst bloķēšanas rokturos.

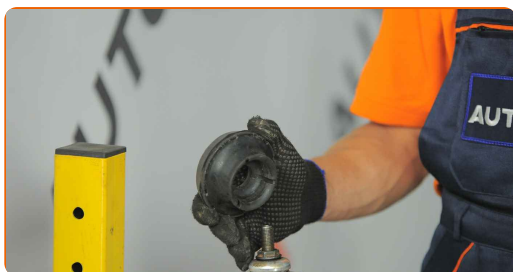
19

Saspiediet atsperi.



20

Atskrūvējiet amortizatora statņa balsta stiprinājumu.



21

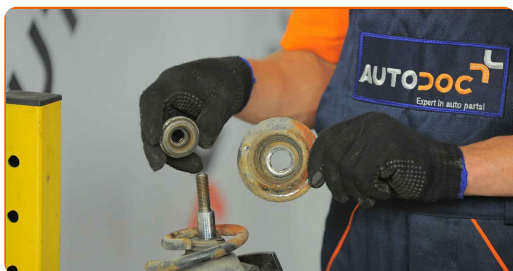
Apstrādājiet amortizatora statnes kātu. Izmantojiet metāla birsti. Izmantojiet WD-40 aerosolu.



22 Atskrūvējiet amortizatora statnes virzuļa uzgriezni. Izmantojiet mucīņatslēgu Nr 21. Izmanojiet atslēgu ar tarkšķi.

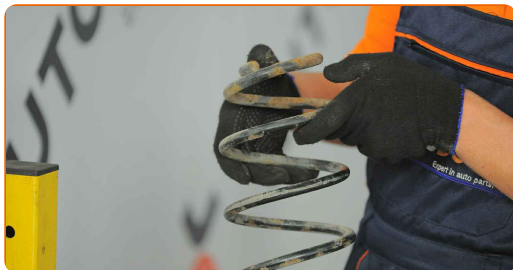


23 Noņemiet augšējo statnes balstu.



24 Atbrīvojiet vīto atsperi.

25 Noņemiet atsperi.



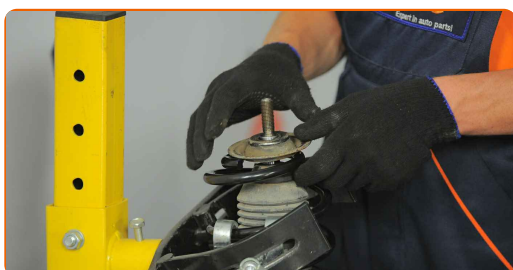
AUTODOC iesaka:

- Maiņa: atsperu – SEAT TOLEDO I (1L). Rūpīgi pārbaudiet amortizatora balstu, putekļu aizsargu un gājiena ierobežotāju. Aizvietojiet, ja ir nepieciešams.

26 Uzstādiet atsperi uz amortizatora.



27 Saspiediet atsperi.



28 Uzstādiet augšējo statņa balstu un statņa balsta gultni.



29 Pieskrūvējiet amortizatora statņa balsta stiprinājumu.



30 Pievelciet amortizatora statņa kļauņa uzgriezni. Izmantojiet mucīņatslēgu Nr 21. Izmantojiet dinamometrisko atslēgu. Griezes moments 65 Nm.

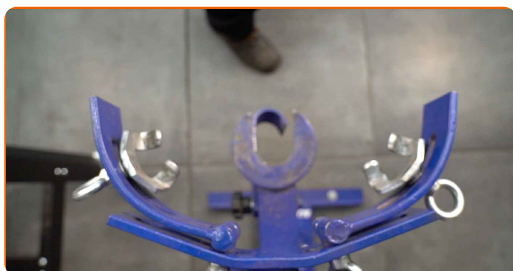


Maiņa: atsperu – SEAT TOLEDO I (1L). AUTODOC speciālisti iesaka:

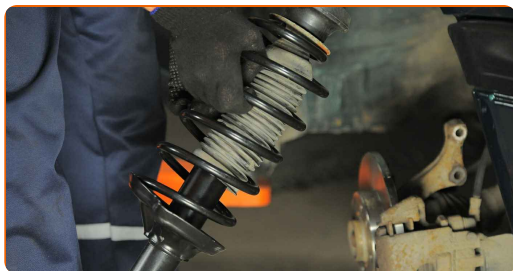
- Pārliedzieties, ka atsperē ir pareizi ievietota. Izvairieties no sašķiebes.

31 Atlaidiet atsperi.

32 Noņemiet samontēto amortizatora statni.



33 Uzstādiet amortizatora statni uz riteņa arkas.



34 Pieskrūvējiet augšējo amortizatora statņa balsta stiprinājumu.

Maiņa: atsperu – SEAT TOLEDO I (1L). AUTODOC padomi:

- Lai izvairītos no traumatiskām situācijām, pieturiet amortizatora statni, izskrūvējot stiprinājuma skrūves.

- 35** Pievelciet augšējo amortizatora statņa balsta stiprinājumu. Izmantojiet mucīņatslēgu Nr 22. Izmantojiet dinamometrisko atslēgu. Griezes moments 70 Nm.



- 36** Noņemiet aizsargvāku.

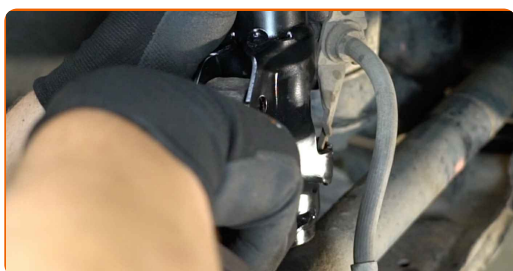
- 37** Aizveriet dzinēja pārsegu.

- 38** Paceliet priekšējo auto pusi un atbalstiet to.

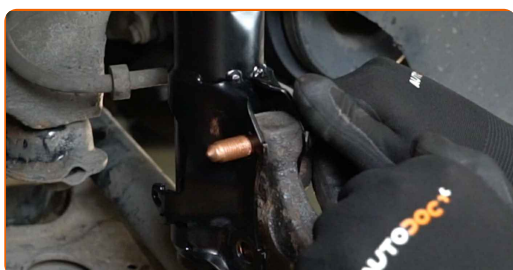
- 39** Apstrādājiet amortizatora statnes montāžas vietu uz grozāmass. Izmantojiet metāla birsti. Izmantojiet WD-40 aerosolu.



- 40** Nostipriniet amortizatora statni uz grozāmass.



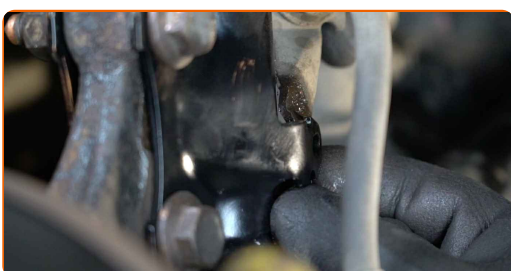
- 41** Uzstādiet stiprinājuma skavas (2 gab.).



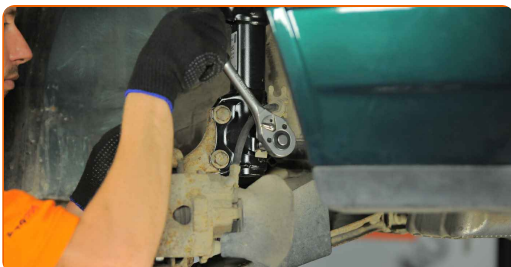
- 42** Pievelciet amortizatora statnes apakšējās stiprinājumus pie grozāmass. Izmantojiet kombinēto atslēgu Nr 18. Izmantojiet mucīnatslēgu Nr 18. Izmantojiet dinamometrisko atslēgu. Griezes moments 80 Nm.



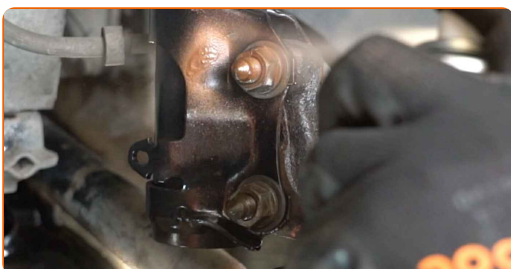
- 43** Uzstādiet kronšteinu uz amortizatoru statīva.



- 44** Pievelciet bremžu šļūtenes stiprinājuma kronšteinu pie amortizatora statņa. Izmantojiet mucīnatslēgu Nr 10. Izmantojiet atslēgu ar tarkšķi.

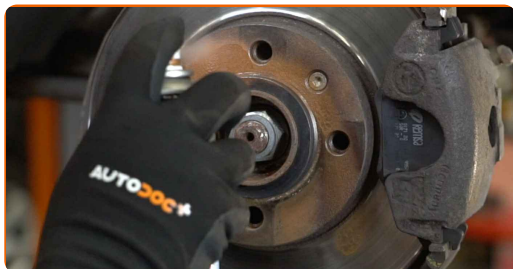


- 45** Apstrādājiet amortizatora statnes stiprinājumus. Izmantojiet vara smērvielu.



46

Apstrādājiet virsmu, kur bremžu disks saskaras ar riteņa disku. Izmantojiet vara smērvielu.



47

Notīriet bremžu diska virsmu. Izmantojiet bremžu sistēmas tīrītāju.



Maiņa: atsperu – SEAT TOLEDO I (1L). AUTODOC iesaka:

- Pēc aerosola uzklāšanas uzgaidiet pāris minūtes.

48

Uzlieciet riepu.



AUTODOC iesaka:

- Brīdinājums! Lai izvairītos no ievainojumiem, turiet SEAT TOLEDO I (1L) riteni, skrūvējot atpakaļ riteņa skrūves.

49

Aizskrivējiet riteņa stiprinājumu skrūves. Izmantojiet pneimo mucīņu Nr.17



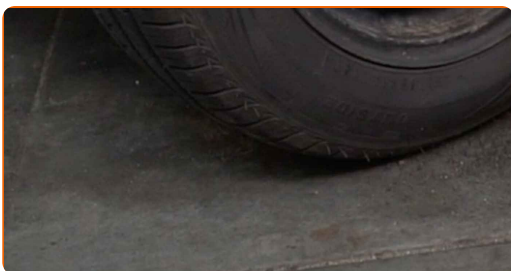
50

Nolaidiet auto un pievelciet skrūves krusteniskā veidā. Izmantojiet pneimo mucīņu Nr.17 Izmantojiet dinamometrisko atslēgu. Griezes moments 120 Nm.



51

Noņemiet fiksētājus un domkratus.



LABI DARĪTS! 

SKATĪT VAIRĀK PAMĀCĪBU

AUTODOC – AUGSTĀKĀ KVALITĀTE UN AUTODAĻAS PAR PIENĒMAMU CENU TIEŠSAISTĒ

AUTODOC MOBILĀ LIETOTNE: ĶĒRIET IZDEVĪGUS PIEDĀVĀJUMUS, VEICOT ĒRTUS PIRKUMUS



+ AUTODOC

GET IT ON **Google Play**

Download on the **App Store**

Download

LIELISKA IZVĒLE REZERVES DAĻĀM JŪSU AUTOMAŠĪNAI

ATSPERU: PLAŠA IZVELE

i ATBILDĪBAS IEROBEŽOJUMS:

Dokumentā ir ietverti tikai vispārīgi ieteikumi, kas var jums noderēt remontdarbu vai detaļu nomaiņas laikā. "AUTODOC" neuzņemas nekādu atbildību par jebkādiem zaudējumiem, ievainojumiem un mantas bojājumiem, kas gūti remontdarbu vai detaļu nomaiņas procesā sniegtās informācijas nepareizas lietošanas vai nepareizas interpretācijas dēļ.

"AUTODOC" neuzņemas nekādu atbildību par jebkādam iespējamām šajā rokasgrāmatā atrodamām kļūdām un neskaidrībām. Sniegtā informācija ir paredzēta tikai informatīviem nolūkiem un nevar aizstāt speciālistu padomu.

"AUTODOC" neuzņemas nekādu atbildību par nekorektu vai bīstamu remonta iekārtu, instrumentu un autodaļu izmantošanu. "AUTODOC" stingri iesaka būt uzmanīgiem un ievērot drošības noteikumus, veicot remonta vai nomaiņas darbus. Atcerieties: - zemas kvalitātes autodaļu izmantošana negarantē pienācīgu drošības līmeni uz ceļiem.

© Copyright 2023 – viss vietnes saturs, jo īpaši teksti, fotogrāfijas un grafiki ir aizsargāti ar autortiesībām. Visas tiesības, tajā skaitā tiesības kopēt, nodot trešām personām, rediģēt un tulkot, patur "AUTODOC SE".