

 **AUTODOC CLUB**

Kā nomainīt: kvēlsveces  
**SEAT Toledo II Sedan**  
**(1M2)** - nomaiņas ceļvedis

## LĪDZĪGA VIDEO PAMĀCĪBA



Šajā video redzama līdzīgas autodaļas nomaiņas procedūra citā transportlīdzeklī

### **Uzmanību!**

Šis maiņas algoritms ir piemērots:

SEAT Toledo II Sedan (1M2) 1.9 TDI, SEAT Toledo II Sedan (1M2) 1.9 TDI 4Drive

Darbību secība var nedaudz atšķirties atkarībā no automašīnas uzbūves.

Šī pamācība tika izveidota, pamatojoties uz līdzīgas autodaļas nomaiņas procedūru:  
VW Caddy III Van (2KA, 2KH, 2CA, 2CH) 2.0 SDI

**MAIŅA: KVĒLSVECES – SEAT TOLEDO II SEDAN (1M2).  
INSTRUMENTI, KURI VARĒTU NODERĒT:**



- WD-40 aerosols
- Elektrokontaktu aerosols
- Augstas temperatūras keramikas smēre
- Dinamometriskā atslēga
- aizdedzes sveču atslēga nr. 10
- Spārna pārklājs

**Pirkt instrumentus**

Maiņa: kvēlsveces – SEAT Toledo II Sedan (1M2). AUTODOC speciālisti iesaka:

- Maiņas procedūra ir identiska visām kvēlsvecēm.
- Uzvelciet cimdus, lai pasargātu Jūsu rokas no apdegumiem.
- Lūdzu, ņemiet vērā: visi darbi ar SEAT Toledo II Sedan (1M2) automašīnu jāveic ar izslēgtu motoru.

## VEICIET NOMAIŅU ŠĀDĀ SECĪBĀ:

**1** Atveriet motora pārsegu.

**2** Izmantojiet aizsargu, lai nesabojātu automašīnas krāsojumu un plastmasas detaļas.

**3** Pirms došanās uz darbu, iedarbiniet motoru un ļaujiet tam uzsilt līdz darba temperatūrai.



**4** Noslāpējiet dzinēju.

**5** Atvienojiet kvēlsveces vadu savienotājus.



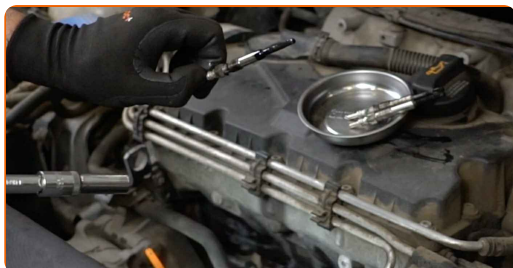
**6** Apstrādājiet kvēlsveces. Izmantojiet WD-40 aerosolu.



**7** Atskrūvējiet kvēlsveces. Izmantojiet aizdedzes sveču atslēgu Nr. 10. Izmantojiet dinamometrisko atslēgu.



**8** Noņemiet kvēlsveces.



**9** Apstrādājiet kvēlsveces. Izmantojiet augstas temperatūras keramikas smēri.



**Pievērsiet uzmanību!**

- Neaiztieciat sildelementu, jo pirkstu nospiedumi var izraisīt nepareizu to darbību.

**10** Uzstādiet jaunus kvēlsveces to montāžas pamatnēs.



**11** Pievelciet kvēlsveces. Izmantojiet aizdedzes sveču atslēgu Nr. 10. Izmantojiet dinamometrisko atslēgu. Griezes moments 15 Nm.



**Maiņa: kvēlsveces – SEAT Toledo II Sedan (1M2). AUTODOC iesaka:**

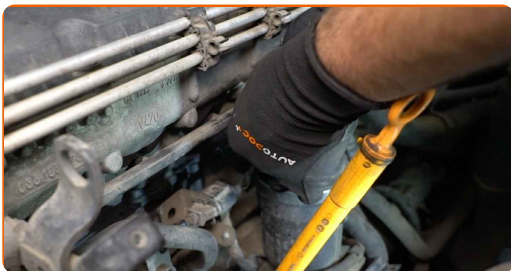
- Nepievelciet sveces ar pārmērīgu spēku. Pārsniedzot pievilkšanas vērpes momentu, var sabojāt vītņoto savienojumu.
- Esiet uzmanīgs, strādājot ar sveču atslēgu. Tās sašķiešana var bojāt vītņoto savienojumu.

**12** Apstrādājiet kvēlsveču savienotājus. Izmantojiet dielektrisko smērvielu.



13

Pievienojiet kvēlsvēces vadu savienotājus.



14

Padarbiniet dzinēju pāris minūtes. Tas ir nepieciešams, lai pārļiecinātos, ka detaļa darbojas pareizi.

15

Noslāpējiet dzinēju.

16

Noņemiet aizsargvāku.

17

Aizveriet dzinēja pārsegu.

**LABI DARĪTS!** 

**SKATĪT VAIRĀK PAMĀCĪBU**

# AUTODOC – AUGSTĀKĀ KVALITĀTE UN AUTODAĻAS PAR PIENĒMAMU CENU TIEŠSAISTĒ

**AUTODOC MOBILĀ LIETOTNE: ĶĒRIET IZDEVĪGUS PIEDĀVĀJUMUS, VEICOT ĒRTUS PIRKUMUS**



**+ AUTODOC**

GET IT ON **Google Play**

Download on the **App Store**

**Download**

**LIELISKA IZVĒLE REZERVES DAĻĀM JŪSU AUTOMAŠĪNAI**

**KVĒLSVECES: PLAŠA IZVELE**

## **ⓘ ATBILDĪBAS IEROBEŽOJUMS:**

Dokumentā ir ietverti tikai vispārīgi ieteikumi, kas var jums noderēt remontdarbu vai detaļu nomaiņas laikā. "AUTODOC" neuzņemas nekādu atbildību par jebkādiem zaudējumiem, ievainojumiem un mantas bojājumiem, kas gūti remontdarbu vai detaļu nomaiņas procesā sniegtās informācijas nepareizas lietošanas vai nepareizas interpretācijas dēļ.

"AUTODOC" neuzņemas nekādu atbildību par jebkādām iespējamām šajā rokasgrāmatā atrodamām kļūdām un neskaidrībām. Sniegtā informācija ir paredzēta tikai informatīviem nolūkiem un nevar aizstāt speciālistu padomu.

"AUTODOC" neuzņemas nekādu atbildību par nekorektu vai bīstamu remonta iekārtu, instrumentu un autodaļu izmantošanu. "AUTODOC" stingri iesaka būt uzmanīgiem un ievērot drošības noteikumus, veicot remonta vai nomaiņas darbus. Atcerieties: - zemas kvalitātes autodaļu izmantošana negarantē pienācīgu drošības līmeni uz ceļiem.

© Copyright 2022 – viss vietnes saturs, jo īpaši teksti, fotogrāfijas un grafiki ir aizsargāti ar autortiesībām. Visas tiesības, tajā skaitā tiesības kopēt, nodot trešām personām, rediģēt un tulkot, patur "AUTODOC GmbH".