

 **AUTODOC CLUB**

Kā nomainīt: salona gaisa  
filtru **SEAT Toledo II**  
**Sedan (1M2)** - nomaiņas  
ceļvedis

## LĪDZĪGA VIDEO PAMĀCĪBA



Šajā video redzama līdzīgas autodaļas nomaiņas procedūra citā transportlīdzeklī

### Uzmanību

Šis maiņas algoritms ir piemērots:

SEAT Toledo II Sedan (1M2) 1.6, SEAT Toledo II Sedan (1M2) 1.8 20V, SEAT Toledo II Sedan (1M2) 2.3 V5, SEAT Toledo II Sedan (1M2) 1.9 TDI, SEAT Toledo II Sedan (1M2) 1.4 16V, SEAT Toledo II Sedan (1M2) 1.6 16V, SEAT Toledo II Sedan (1M2) 2.3 V5 20V, SEAT Toledo II Sedan (1M2) 1.8 20VT

Darbību secība var nedaudz atšķirties atkarībā no automašīnas uzbūves.

Šī pamācība tika izveidota, pamatojoties uz līdzīgas autodaļas nomaiņas procedūru:  
VW Polo Hatchback (6N1) 1.0

MAIŅA: SALONA FILTRA – SEAT TOLEDO II SEDAN  
(1M2). NEPIECIEŠAMIE INSTRUMENTI:



• Mikrošķiedras salvete

• Spārna pārklājs

[Pirkt instrumentus](#)

**Maiņa: salona filtra – SEAT Toledo II Sedan (1M2). AUTODOC ekspertu padomi:**

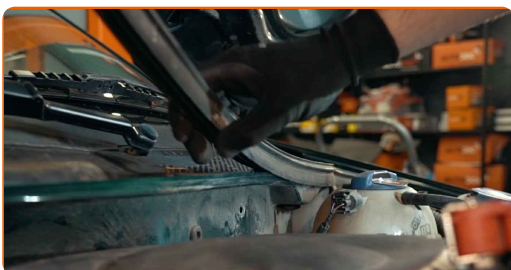
- Nomainiet salona gaisa filtru vismaz reizi sešos mēnešos, agrā pavasarī un rudens gadalaikā.
- Sekojiet līdzi detaļas darbības termiņiem, ieteikumiem un prasībām, kuras noteicis ražotājs.
- Ja gaisa plūsma salonā ir strauji samazinājusies, nomainiet filtru pirms plānotās apkopes.
- Lūdzu, ņemiet vērā: visi darbi ar SEAT Toledo II Sedan (1M2) automašīnu jāveic ar izslēgtu motoru.

## VEICIET NOMAIŅU ŠĀDĀ SECĪBĀ:

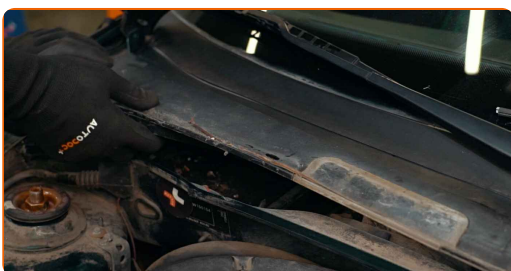
**1** Atveriet dzinēja pārsegu.

**2** Izmantojiet aizsargu, lai nesabojātu automašīnas krāsojumu un plastmasas detaļas.

**3** Noņemiet vējstikla ventilācijas režģa blīvējumu.



**4** Paceliet un noņemiet vējstikla ventilācijas režģi.



**5** Nospiediet salona filtra fiksatorus, lai tos atbrīvotu.



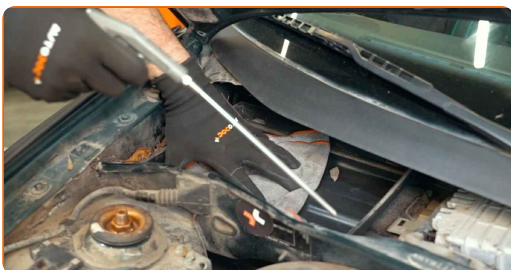
**6** Izņemiet salona filtru.



**Maiņa: salona filtra – SEAT Toledo II Sedan (1M2). AUTODOC padomi:**

- Necentieties tīrīt un lietot filtru atkārtoto - tas ietekmēs gaisa tīrības kvalitāti mašīnas salonā.
- Salona filtra gaisa kanālus pārklājiet ar mikrošķiedras lupatiņu , lai šeit neiekļūtu netīrumi un putekļi.

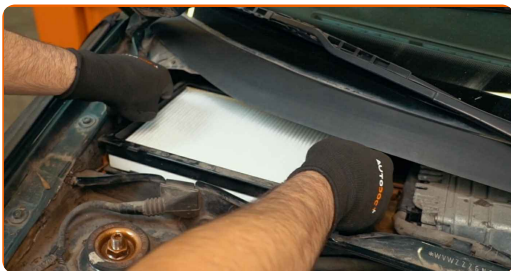
**7** Notīriet salona filtra korpusu un vāku.



**8** Noņemiet mikrošķiedras audumu no salona filtra gaisa kanāliem.

9

Uzstādiet salona filtru montāžas vietā. Pārļiecinieties, lai filtra mala cieši piegultu korpusam.

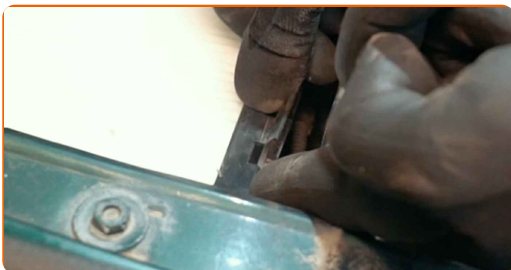


**Maiņa: salona filtra – SEAT Toledo II Sedan (1M2). Ieteikums:**

- Sekojiet gaisa plūsmas virziena bultiņai uz filtra.
- Ievērojiet filtrējošā elementa pareizo pozīciju. Nenovietojiet to šķībi.
- Uzmanību! Izmantojiet kvalitatīvus SEAT Toledo II Sedan (1M2) filtrus.

10

Nospiediet salona filtra fiksatorus savās vietās.



11

Uzstādiet un nostipriniet vējstikla ventilācijas režģi.



**12** Uzstādiet vēstikla ventilācijas režģa blīvējumu.



**13** Ieslēdziet aizdedzi.



**14** Ieslēdziet gaisa kondicionēšanas sistēmu. Tas ir nepieciešams, lai pārlicinātos, ka detaļa darbojas pareizi.



**15** Izslēdziet aizdedzi.



**16** Noņemiet aizsargvāku.

17

Aizveriet dzinēja pārsegu.

**LABI DARĪTS!** 

**SKATĪT VAIRĀK PAMĀCĪBU**



# AUTODOC – AUGSTĀKĀ KVALITĀTE UN AUTODAĻAS PAR PIENĒMAMU CENU TIEŠSAISTĒ

**AUTODOC MOBILĀ LIETOTNE: ĶĒRIET IZDEVĪGUS PIEDĀVĀJUMUS, VEICOT ĒRTUS PIRKUMUS**



**+ AUTODOC**

GET IT ON  
**Google Play**

Download on the  
**App Store**

**Download**

**LIELISKA IZVĒLE REZERVES DAĻĀM JŪSU AUTOMAŠĪNAI**

**SALONA FILTRA: PLAŠA IZVELE**

## **i ATBILDĪBAS IEROBEŽOJUMS:**

Dokumentā ir ietverti tikai vispārīgi ieteikumi, kas var jums noderēt remontdarbu vai detaļu nomaiņas laikā. "AUTODOC" neuzņemas nekādu atbildību par jebkādiem zaudējumiem, ievainojumiem un mantas bojājumiem, kas gūti remontdarbu vai detaļu nomaiņas procesā sniegtās informācijas nepareizas lietošanas vai nepareizas interpretācijas dēļ.

"AUTODOC" neuzņemas nekādu atbildību par jebkādām iespējamām šajā rokasgrāmatā atrodamām kļūdām un neskaidrībām. Sniegtā informācija ir paredzēta tikai informatīviem nolūkiem un nevar aizstāt speciālistu padomu.

"AUTODOC" neuzņemas nekādu atbildību par nekorektu vai bīstamu remonta iekārtu, instrumentu un autodaļu izmantošanu. "AUTODOC" stingri iesaka būt uzmanīgiem un ievērot drošības noteikumus, veicot remonta vai nomaiņas darbus. Atcerieties: - zemas kvalitātes autodaļu izmantošana negarantē pienācīgu drošības līmeni uz ceļiem.

© Copyright 2023 – viss vietnes saturs, jo īpaši teksti, fotogrāfijas un grafiki ir aizsargāti ar autortiesībām. Visas tiesības, tajā skaitā tiesības kopēt, nodot trešām personām, rediģēt un tulkot, patur "AUTODOC SE".