

 **AUTODOC CLUB**

Kā nomainīt: pusass  
šarnīra **SEAT Toledo III**  
**(5P2)** - nomaiņas ceļvedis

## LĪDZĪGA VIDEO PAMĀCĪBA



Šajā video redzama līdzīgas autodaļas nomaiņas procedūra citā transportlīdzeklī

### **Uzmanību!**

Šis maiņas algoritms ir piemērots:

SEAT Toledo III (5P2) 1.6, SEAT Toledo III (5P2) 2.0 FSI, SEAT Toledo III (5P2) 1.9 TDI,  
SEAT Toledo III (5P2) 1.8 TFSI, SEAT Toledo III (5P2) 1.4 TSI

Darbību secība var nedaudz atšķirties atkarībā no automašīnas uzbūves.

Šī pamācība tika izveidota, pamatojoties uz līdzīgas autodaļas nomaiņas procedūru:  
VW Caddy III Van (2KA, 2KH, 2CA, 2CH) 2.0 SDI

**MAIŅA: PUSASS ŠARNĪRA – SEAT TOLEDO III (5P2).  
NEPIECIEŠAMIE INSTRUMENTI:**



- Stieplu suka
- WD-40 aerosols
- Universāls tīrīšanas aerosols
- Bremžu sistēmu tīrītājs
- Vara smēviela
- Dinamometriskā atslēga
- Muciņas uzgalis nr. 16
- Muciņas uzgalis nr. 19
- Muciņas uzgalis nr. 27
- Pneimo mucīņa Nr 17
- Sprūdatslēga
- Vītņurbja atslēga
- Komplekts gultņu iepresēšanai un izpresēšanai
- Plakanais skrūvgriezis
- Knaibles skavām
- Āmurs
- Pusass šarnīru noņēmējs
- Lauznis
- Hidrauliskais pacēlājs
- Riteņa fiksētājs

**Pirkt instrumentus**

Maiņa: pusass šarnīra – SEAT Toledo III (5P2). AUTODOC padomi:

- Labās un kreisās puses sinhrono kardānsavienojumu nomaiņas procedūra ir identiska.
- Nomainiet sinhronos kardānsavienojumus pa pāriem.
- Lūdzu, ņemiet vērā: visi darbi ar SEAT Toledo III (5P2) automašīnu jāveic ar izslēgtu motoru.

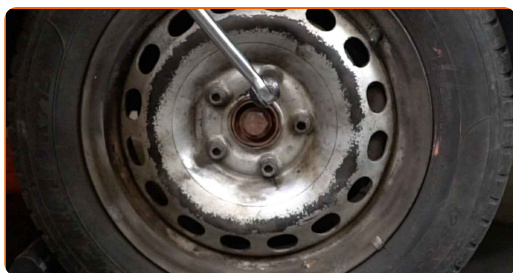
## VEICIET NOMAIŅU ŠĀDĀ SECĪBĀ:

**1** Nobloķējiet riteņus ar fiksētājiem.

**2** Atskrūvējiet piedziņas vārpstas stiprinājumu. Izmantojiet mucīņatslēgu Nr 27. Izmantojiet vītņurbja atslēgu.



**3** Atskrūvējiet vaļīgāk riteņa stiprinājuma skrūves. Izmantojiet pneimo mucīņu Nr.17



**4** Paceliet priekšējo auto pusi un atbalstiet to.

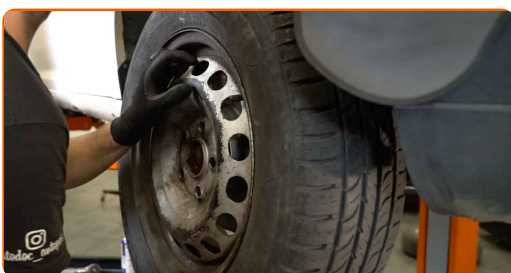
**5** Atskrūvējiet riteņu skrūves.



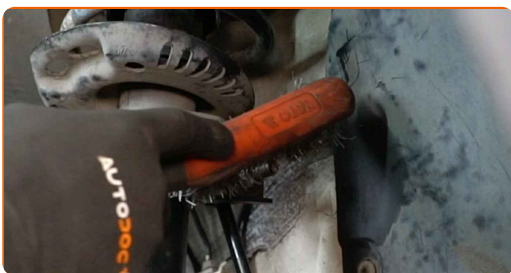
**AUTODOC iesaka:**

- Svarīgi! Turiet SEAT Toledo III (5P2) riteņus, skrūvējot vaļā stiprinājuma skrūves.

**6** Noņemiet riteņus.



**7** Notīriet stabilizatora atsaites stiprinājumus. Izmantojiet metāla birsti. Izmantojiet WD-40 aerosolu.



**8** Atskrūvējiet stiprinājumu, kas savieno stabilizatora atsaiti pie amortizatora statnes. Izmantojiet mucīņatslēgu Nr 19. Izmantojiet atslēgu ar tarkšķi.



9 Noņemiet stabilizatora stieni.



10 Izņemiet stiprinājuma skrūvi.

11 Notīriet lodbalsta stiprinājumus pie piekares sviras. Izmantojiet metāla birsti. Izmantojiet WD-40 aerosolu.



12 Atskrūvējiet stiprinājumu, kas savieno lodbalsta savienojumu ar balstiekārtas sviru. Izmantojiet mucīņatslēgu Nr 16. Izmantojiet atslēgu ar tarkšķi.



13 Atvienojiet lodšarnīru no sviras.



14

Atskrūvējiet piedziņas vārpstu no grozāmass.



Maiņa: pusass šarnīra – SEAT Toledo III (5P2). Profesionāļi iesaka:

- Pārliecinieties, ka piedziņas vārpsta neatrodas atlaistā stāvoklī (kad automašīna ir pacelta).

15

Paceliet grozāmasi. Izmantojiet hidraulisko transmisiju domkratu.



16

Notīriet sinhronā kardānsavienojuma putekļu sarga skavas. Izmantojiet metāla birsti. Izmantojiet WD-40 aerosolu.



17

Atvienojiet sinhronā kardānsavienojuma putekļu sarga skavas. Izmantojiet montāžas sviru.



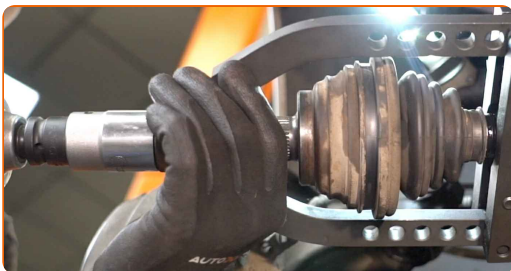
**18** Atvienojiet sinhronā kardānsavienojuma putekļu sargu.



**19** Uzstādiet sinhronā kardānsavienojuma noņēmēju.

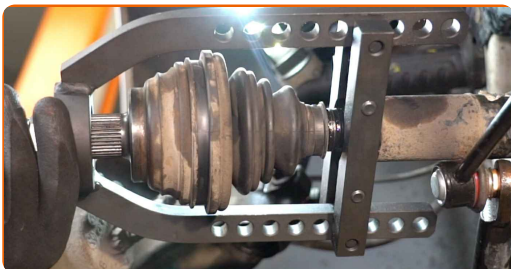


**20** Uzstādiēt un pievelciēt piedziņas vārpstas skrūvi. Izmantojiet mucīņatslēgu Nr 27. Izmantojiet atslēgu ar tarkšķi.



**21** Noņemiet sinhrono kardānsavienojumu. Izmantojiet pusass šarnīru noņēmēju.

**22** Atskrūvējiet stiprinājumu, kas savieno piedziņas vārpstu ar riteņa rumbu.





23

Izņemiet stiprinājuma skrūvi.



24

Noņemiet sinhrono kardānsavienojumu kopā ar putekļu sargu.



25

Notīriet sinhronā kardānsavienojuma montāžas sēžu. Izmantojiet universālu aerosolu.



26

Noņemiet sinhronā kardānsavienojuma sprostgredzenu. Izmantojiet plakano skrūvgriezi.



27

Notīriet piedziņas vārpstas sinhronā kardānsavienojuma piedziņas rievas. Izmantojiet metāla birsti. Izmantojiet universālu aerosolu.



**28** Uzstādiet sinhronā kardānsavienojuma putekļu sargu uz piedziņas vārpstas.



**29** Uzstādiet sinhronā kardānsavienojuma sprostgredzenu.



**30** Apstrādājiet sinhrono kardānsavienojumu ar komplektā esošo smērvielu.



**31** Pabīdiet jaunā sinhronā kardānsavienojuma iekšējo skreju dažādos virzienos, lai to iestrādātu.



**32** Uzstādiet jauno sinhrono kardānsavienojumu. Izmantojiet komplektu gultņu iepresēšanai un izpresēšanai. Izmantojiet āmuru.



**33** Uzstādiet sinhronā kardānsavienojuma putekļu sargu.



**34** Uzstādiet sinhronā kardānsavienojuma putekļu sarga skavas. Izmantojiet plakano skrūvgriezi. Izmantojiet knaibles Clic-R skavām. Izmantojiet āmuru.



**35** Apstrādājiet piedziņas vārpstas sinhronā kardānsavienojuma rievas. Izmantojiet vara smērvielu.



**36** Notīriet lodbalsta montāžas sēžu. Izmantojiet metāla birsti. Izmantojiet WD-40 aerosolu.



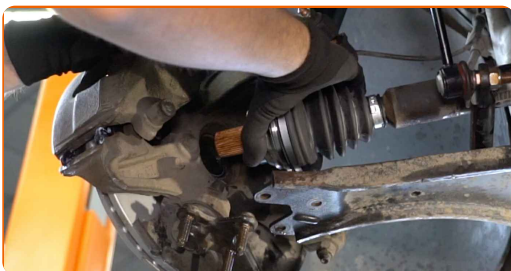
**37** Izņemiet zem grozāmass esošo balstu.

AUTODOC iesaka:

- Maiņa: pusass šarnīra – SEAT Toledo III (5P2). Laidiet transmisijas domkratu zemē gludi un bez raušanas, lai nesabojātu komponentus un mehānismus.

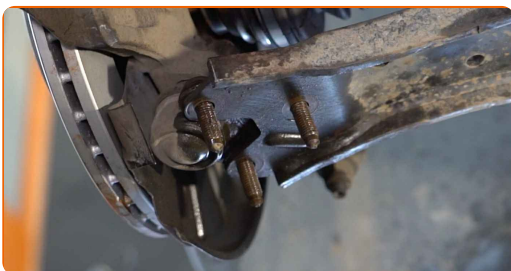
38

Uzstādiet piedziņas vārpstu.



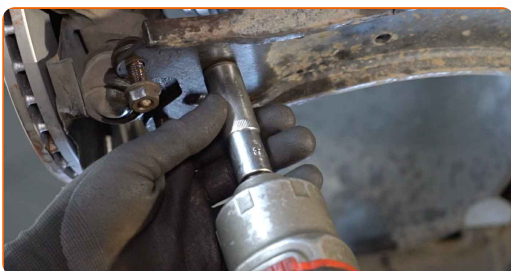
39

Piestipriniet lodbalstu pie sviras.



40

Pieskrūvējiet stiprinājumu, kas savieno lodbalstu ar balstiekārtas sviru. Izmantojiet mucīņatslēgu Nr 16. Izmantojiet atslēgu ar tarkšķi.



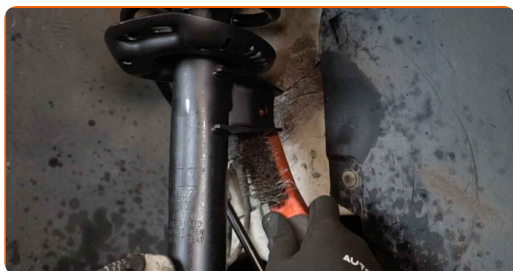
**41** Uzstādiet un pievelciet piedziņas vārpstas skrūvi. Izmantojiet mucīņatslēgu Nr 27. Izmantojiet atslēgu ar tarkšķi.



**42** Pievelciet stiprinājumus, kas savieno lodbalstu ar balstiekārtas sviru. Izmantojiet mucīņatslēgu Nr 16. Izmantojiet dinamometrisko atslēgu. Griezes moments 60 Nm.



**43** Notīriet stabilizatora stieņņa montāžas sēžas. Izmantojiet metāla birsti. Izmantojiet WD-40 aerosolu.

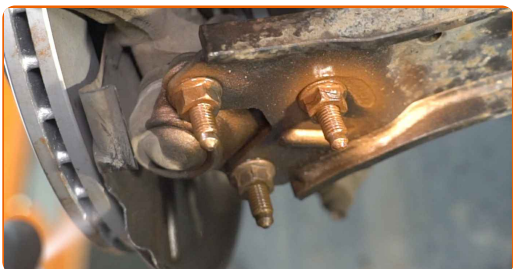


**44** Uzstādiet šķērsstabilizatora stiepni.

**45** Pievelciet stiprinājumu, kas savieno stabilizatora atsaiti pie amortizatora statnes. Izmantojiet mucīņatslēgu Nr 19. Izmantojiet dinamometrisko atslēgu. Griezes moments 60 Nm.



- 46** Apstrādājiet amortizatora statnes stiprinājumus. Apstrādājiet lodbalsta stiprinājumus. Apstrādājiet visus stabilizatora atsaites savienojumus. Izmantojiet vara smērvielu.



- 47** Notīriet riteņa diska montāžas vietu. Izmantojiet metāla birsti.



- 48** Apstrādājiet virsmu, kur bremžu disks saskaras ar riteņa disku. Izmantojiet vara smērvielu.



- 49** Notīriet bremžu diska virsmu. Izmantojiet bremžu sistēmas tīrītāju.



### AUTODOC iesaka:

- Maiņa: pusass šarnīra – SEAT Toledo III (5P2). Pēc aerosola uzklāšanas pagaidiet dažas minūtes.

50

Uzlieciet riepu.



**AUTODOC iesaka:**

- Brīdinājums! Lai izvairītos no ievainojumiem, turiet SEAT Toledo III (5P2) riteņi, skrūvējot atpakaļ riteņa skrūves.

51

Aizskruvējiet riteņa stiprinājumu skrūves. Izmantojiet pneimo mucīņu Nr.17



52

Nolaidiet automašīnu.



53

Pievelciet skrūvi, kas savieno piedziņas vārpstu ar riteņa rumbu. Izmantojiet mucīņatslēgu Nr 27. Izmantojiet dinamometrisko atslēgu. Griezes moments 200 Nm. +180°



## AUTODOC iesaka:

- Svarīgi! Noteikti izmantojiet jaunus stiprinājumus.

54

Pievelciet riteņu stiprinājuma skrūves krusteniskā secībā. Izmantojiet pneimo mucīņu Nr.17 Izmantojiet dinamometrisko atslēgu. Griezes moments 120 Nm.



55

Noņemiet fiksētājus un domkratus.



**LABI DARĪTS!** 

**SKATĪT VAIRĀK PAMĀCĪBU**



# AUTODOC – AUGSTĀKĀ KVALITĀTE UN AUTODAĻAS PAR PIENĒMAMU CENU TIEŠSAISTĒ

**AUTODOC MOBILĀ LIETOTNE: ĶERIET IZDEVĪGUS PIEDĀVĀJUMUS, VEICOT ĒRTUS PIRKUMUS**



**+ AUTODOC**

GET IT ON **Google Play**

Download on the **App Store**

**Download**

**LIELISKA IZVĒLE REZERVES DAĻĀM JŪSU AUTOMAŠĪNAI**

**PUSASS ŠARNĪRA: PLAŠA IZVELE**

## **i ATBILDĪBAS IEROBEŽOJUMS:**

Dokumentā ir ietverti tikai vispārīgi ieteikumi, kas var jums noderēt remontdarbu vai detaļu nomaiņas laikā. "AUTODOC" neuzņemas nekādu atbildību par jebkādiem zaudējumiem, ievainojumiem un mantas bojājumiem, kas gūti remontdarbu vai detaļu nomaiņas procesā sniegtās informācijas nepareizas lietošanas vai nepareizas interpretācijas dēļ.

"AUTODOC" neuzņemas nekādu atbildību par jebkādām iespējamām šajā rokasgrāmatā atrodamām kļūdām un neskaidrībām. Sniegtā informācija ir paredzēta tikai informatīviem nolūkiem un nevar aizstāt speciālistu padomu.

"AUTODOC" neuzņemas nekādu atbildību par nekorektu vai bīstamu remonta iekārtu, instrumentu un autodaļu izmantošanu. "AUTODOC" stingri iesaka būt uzmanīgiem un ievērot drošības noteikumus, veicot remonta vai nomaiņas darbus. Atcerieties: - zemas kvalitātes autodaļu izmantošana negarantē pienācīgu drošības līmeni uz ceļiem.

© Copyright 2022 – viss vietnes saturs, jo īpaši teksti, fotogrāfijas un grafiki ir aizsargāti ar autortiesībām. Visas tiesības, tajā skaitā tiesības kopēt, nodot trešām personām, rediģēt un tulkot, patur "AUTODOC GmbH".