



Kā nomainīt: priekšas
atsperes **VW Sharan 1** -
nomaiņas ceļvedis

VIDEO PAMĀCĪBA

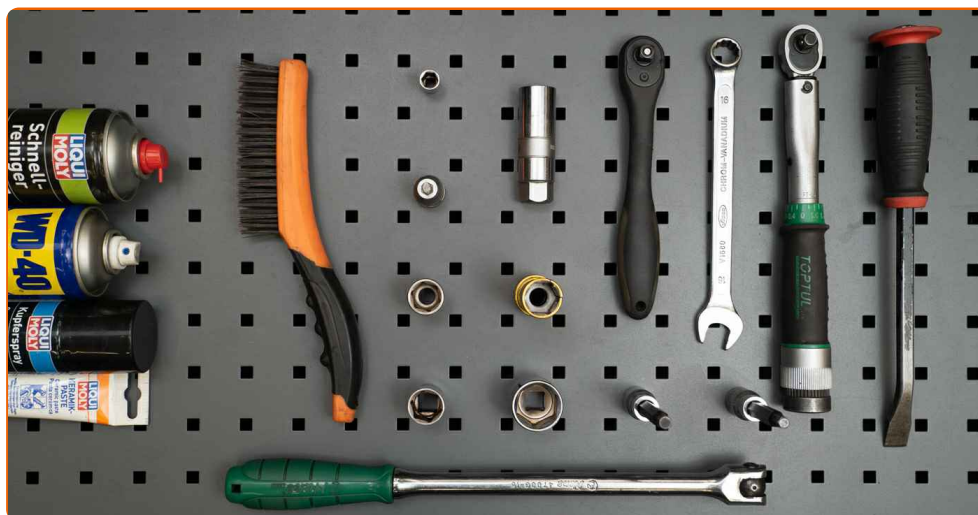
 Uzmanību

Šis maiņas algoritms ir piemērots:

VW SHARAN (7M8, 7M9, 7M6) 1.9 TDI, VW SHARAN (7M8, 7M9, 7M6) 2.0, VW SHARAN (7M8, 7M9, 7M6) 2.8 VR6, VW SHARAN (7M8, 7M9, 7M6) 2.8 VR6 Syncro, VW SHARAN (7M8, 7M9, 7M6) 1.8 T 20V, VW SHARAN (7M8, 7M9, 7M6) 2.8 V6 24V, VW SHARAN (7M8, 7M9, 7M6) 2.8 V6 24V 4motion, VW SHARAN (7M8, 7M9, 7M6) 1.9 TDI 4motion, VW SHARAN (7M8, 7M9, 7M6) 2.0 16V

Darbību secība var nedaudz atšķirties atkarībā no automašīnas uzbūves.

**MAIŅA: ATSPERU – VW SHARAN 1. INSTRUMENTI,
KURI BŪS VAJADŽĪGI:**



- Stieplu suka
- WD-40 aerosols
- Bremžu sistēmu tīrītājs
- Keramikas smēre
- Vara smērviela
- Dinamometriskā atslēga
- Kombinētā atslēga Nr 16
- Muciņas uzgalis nr. 10
- Muciņas uzgalis nr. 18
- Muciņas uzgalis nr. 19
- Muciņas uzgalis nr. 27
- Amortizatora statņa mucīņa 21mm
- Amortizatora mucīņa
- HEX uzgalis nr. H7
- HEX uzgalis nr. H8
- Pneimo mucīņa Nr 19
- Sprūdatslēga
- Vītņurbja atslēga
- Ierīce atsperu saspiešanai
- Lauznis
- Hidrauliskais pacēlājs
- Spārna pārklājs
- Riteņa fiksētājs

PIRKT INSTRUMENTUS

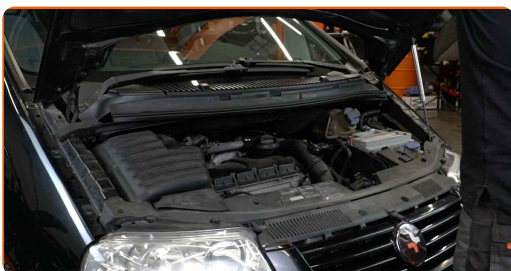
Maiņa: atsperu – VW Sharan 1. AUTODOC padomi:

- Abas priekšējās balstiekārtas atsperes jānomaina vienlaicīgi.
- Nomainas procedūra ir identiska gan kreisai, gan labai priekšējās balstiekārtas atsperei.
- Lūdzu, ņemiet vērā: visi darbi ar VW Sharan 1 automašīnu jāveic ar izslēgtu motoru.

VEICIET NOMAIŅU ŠĀDĀ SECĪBĀ:

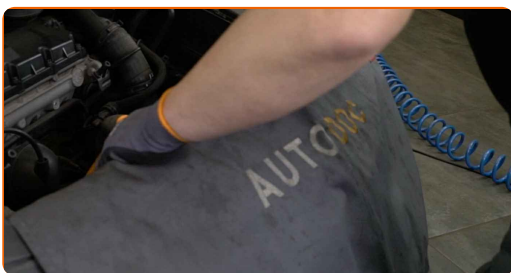
1

Atveriet motora pārsegu.



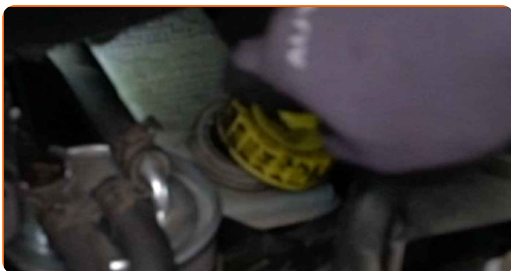
2

Izmantojiet aizsargu, lai nesabojātu automašīnas krāsojumu un plastmasas detaļas.



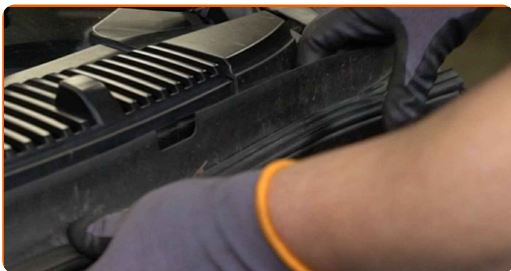
3

Atskrūvējiet bremžu šķidrums izplešanās tvertnes vāku.



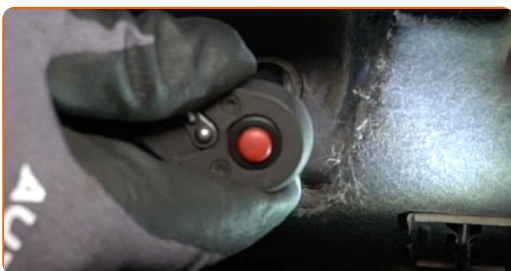
4

Noņemiet vējstikla ventilācijas režģa blīvējumu.



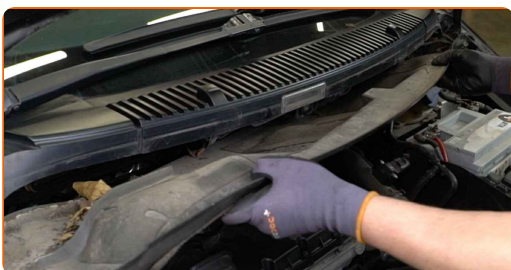
5

Atskrūvējiet plastmasas paneļa stiprinājumus. Izmantojiet mucīņatslēgu Nr 10. Izmantojiet atslēgu ar tarkšķi.



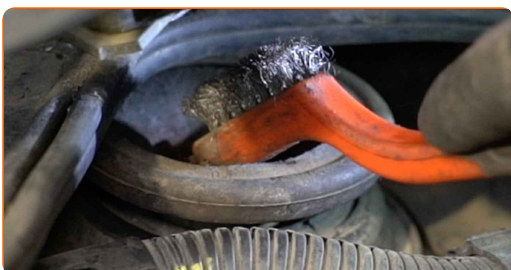
6

Noņemiet plastmasas paneli.



7

Notīriet amortizatora statņa balsta augšējo stiprinājumu. Izmantojiet metāla birsti. Izmantojiet WD-40 aerosolu.

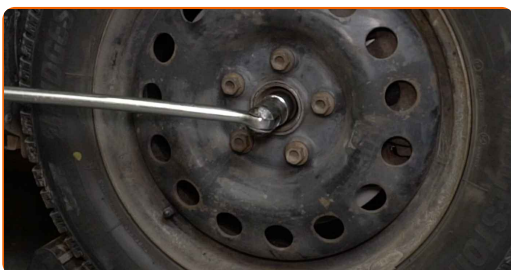


- 8** Atskrūvējiet amortizatora statnes atbalstu augšējos stiprinājumus. Izmantojiet amortizatora statņa mucīņu 21mm. Izmantojiet HEX Nr. H7. Izmantojiet atslēgu ar tarkšķī.



- 9** Nobloķējiet riteņus ar fiksētājiem.

- 10** Atskrūvējiet piedziņas vārpstas stiprinājumu. Izmantojiet mucīņatslēgu Nr 27. Izmantojiet vītņurbja atslēgu.



- 11** Atskrūvējiet vaļīgāk riteņa stiprinājuma skrūves. Izmantojiet pneimo mucīņu Nr.19



- 12** Paceliet automašīnu.



Maiņa: atsperu – VW Sharan 1. Ieteikums:

- Ja izmantojat domkratu, pārliecinieties, ka tas balstās uz līdzenas virsmas bez jebkādiem nelīdzenumiem.
- Noteikti papildus nostipriniet automašīnu ar drošības atbalstiem.

13

Atskrūvējiet riteņu skrūves.

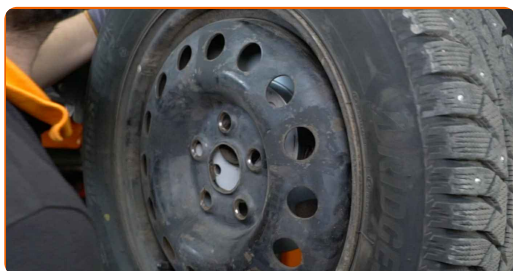


AUTODOC iesaka:

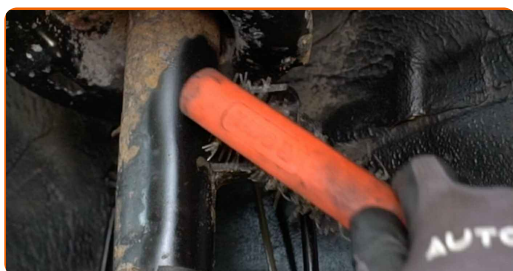
- **Brīdinājums!** Lai izvairītos no ievainojumiem, turiet VW Sharan 1 riteni, skrūvējot vaļā stiprinājuma skrūves.

14

Noņemiet riteni.



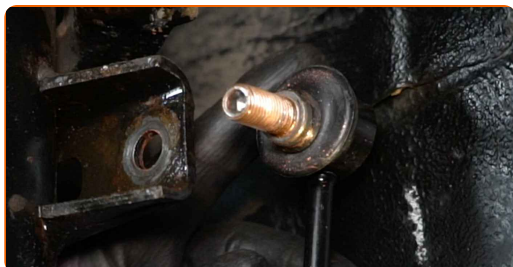
- 15** Notīriet stiprinājumu, kas savieno stabilizatora stiepi ar amortizatora statni. Izmantojiet metāla birsti. Izmantojiet WD-40 aerosolu.



- 16** Atskrūvējiet stiprinājumu, kas savieno stabilizatora atsaiti pie amortizatora statnes. Izmantojiet kombinēto atslēgu Nr 16. Izmantojiet mucīņatslēgu Nr 19. Izmantojiet atslēgu ar tarkšķī.



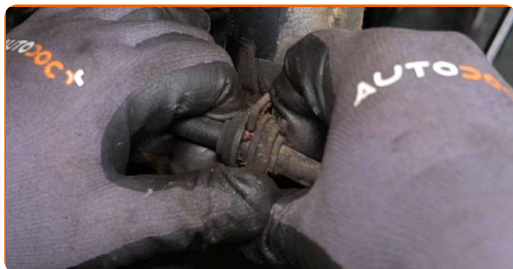
- 17** Noņemiet stabilizatora stieni.



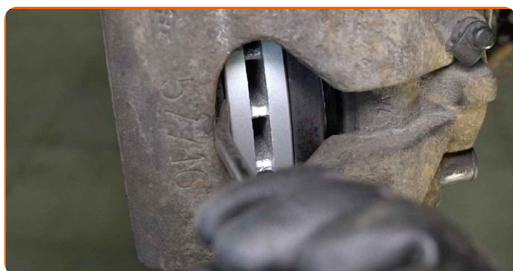
- 18** Atvienojiet ABS devēja vadojumu.



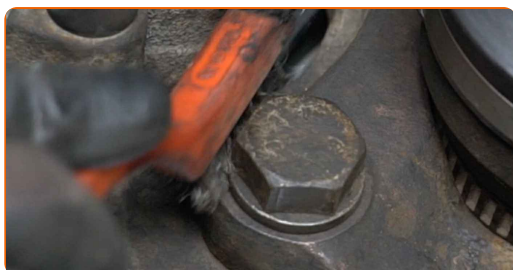
19 Atvienojiet bremžu šļūteni no amortizatora statnes.



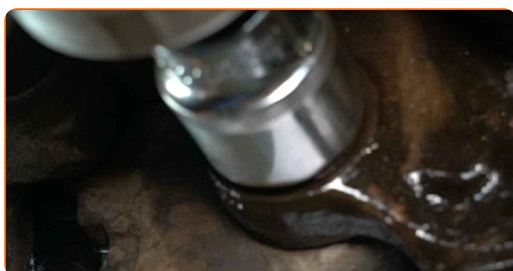
20 Izpletiet bremžu klučus. Izmantojiet montāžas sviru.



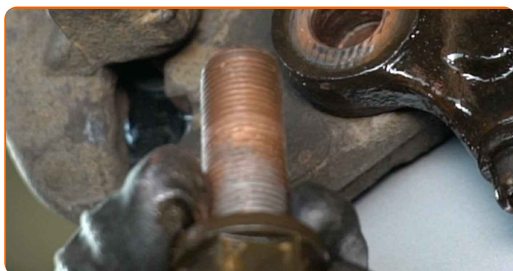
21 Notīriet bremžu suporta kronšteina stiprinājumus. Izmantojiet metāla birsti. Izmantojiet WD-40 aerosolu.



22 Atskrūvējiet bremžu suporta kronšteina stiprinājumu. Izmantojiet mucīnatslēgu Nr 27. Izmantojiet atslēgu ar tarkšķī.

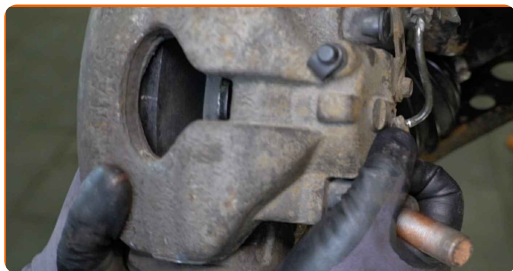


23 Izņemiet stiprinājuma skrūves.



24

Noņemiet bremžu suportu kopā ar skavu.

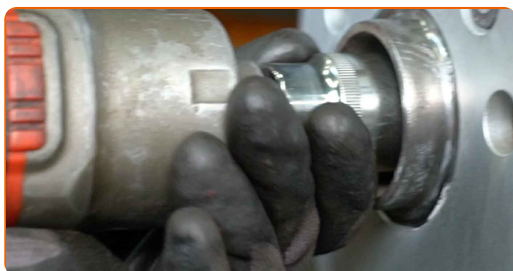


Maiņa: atsperu – VW Sharan 1. AUTODOC ekspertu padomi:

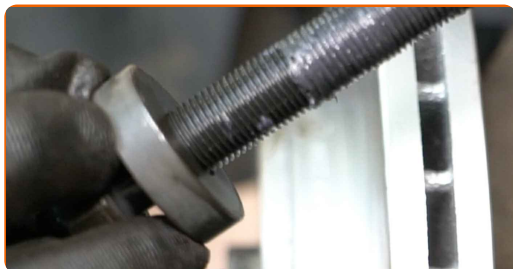
- Piestipriniet suportu pie piekares vai virsbūves ar drāti, neatvienojot to no bremžu šļūtenes, lai pasargātu no gaisa iekļūšanas.
- Pārliecinieties, ka bremžu supports nekarājas un neturas uz bremžu šļūtenes.
- Pēc bremžu suporta izņemšanas neizspiediet bremžu pedāli. Tas var izraisīt virzuļa izkrišanu no bremžu cilindra, un var rasties bremžu šķidruma noplūde un sistēmas dehermetizācija.

25

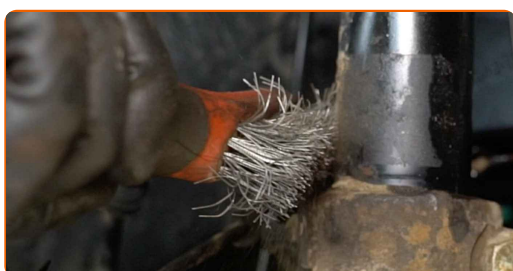
Atskrūvējiet stiprinājumu, kas savieno piedziņas vārpstu ar riteņa rumbu. Izmantojiet mucīņatslēgu Nr 27. Izmantojiet atslēgu ar tarkšķi.



26 Izņemiet stiprinājuma skrūvi.



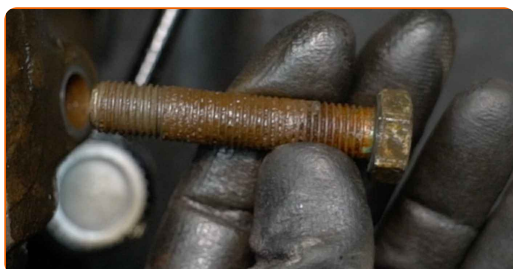
27 Notīriet apakšējo stiprinājumu, kas savieno amortizatora statni ar grozāmasi. Izmantojiet metāla birsti. Izmantojiet WD-40 aerosolu.



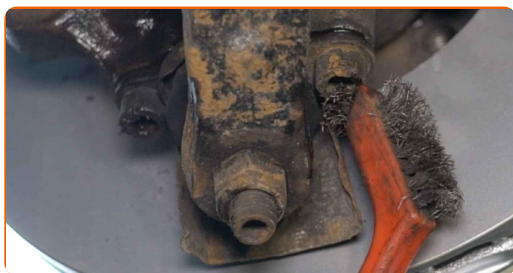
28 Atskrūvējiet amortizatora statnes apakšējos stiprinājumus pie grozāmass. Izmantojiet mucīnatslēgu Nr 18. Izmantojiet atslēgu ar tarkšķi.



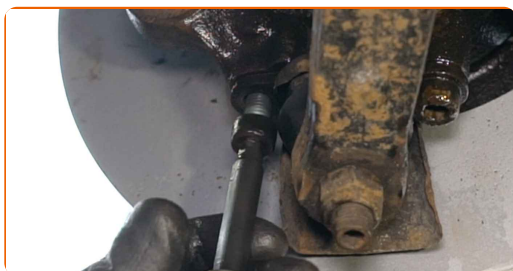
29 Izņemiet stiprinājuma skrūvi.



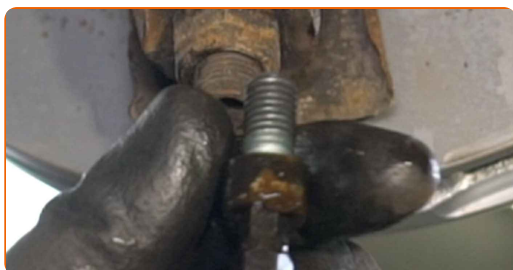
30 Notīriet stiprinājumus, kas savieno lodbalstu ar grozāmasi. Izmantojiet metāla birsti. Izmantojiet WD-40 aerosolu.



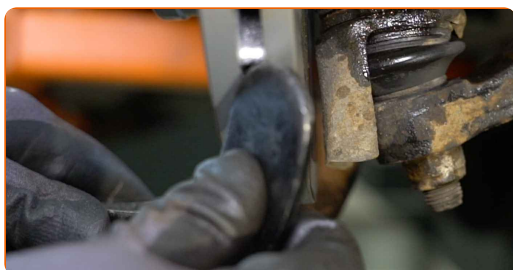
31 Atskrūvējiet lodbalsta stiprinājumus no grozāmass. Izmantojiet HEX Nr. H8. Izmantojiet atslēgu ar tarkšķi.



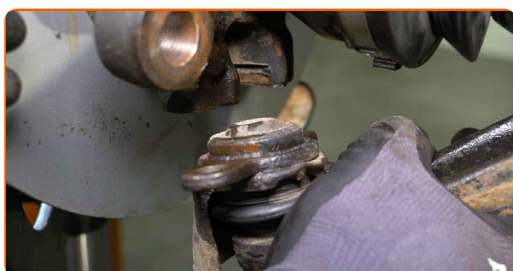
32 Izņemiet stiprinājuma skrūves.



33 Paceliet grozāmasi. Izmantojiet hidraulisko transmisiju domkratu.

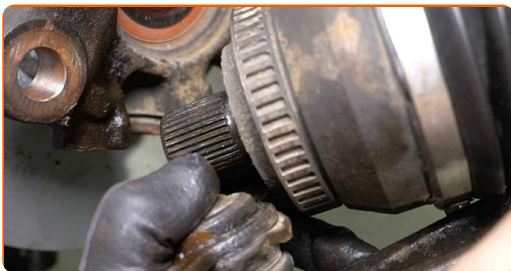


34 Atvienojiet lodbalstu no grozāmass.



35

Atskrūvējiet piedziņas vārpstu no grozāmass.

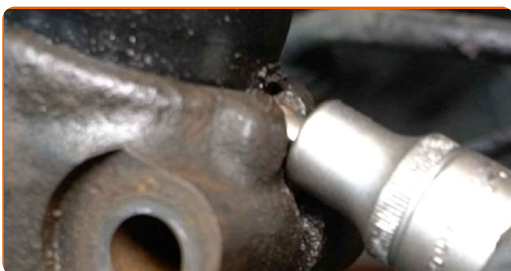


AUTODOC iesaka:

- Pārliecinieties, ka piedziņas vārpsta neatrodas atlaistā stāvoklī (kad automašīna ir pacelta).

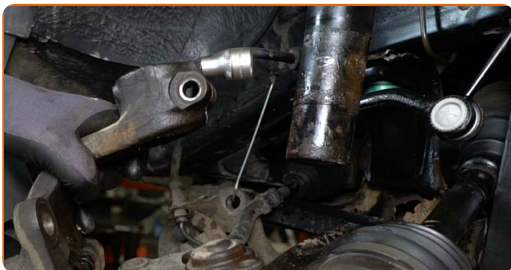
36

Atlaidiet apakšējo stiprinājumu, kas savieno amortizatora statni pie grozāmass. Izmantojiet speciālu mucīņu amortizatora demontāžai.



37

Atvienojiet grozāmās no amortizatora statņa.



38

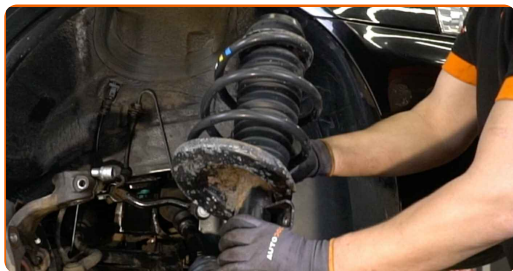
Atskrūvējiet augšējo amortizatora statņa balsta stiprinājumu.

AUTODOC iesaka:

- Svarīgi! Turot VW Sharan 1 amortizatora statni, atskrūvējiet tā stiprinājuma skrūves.

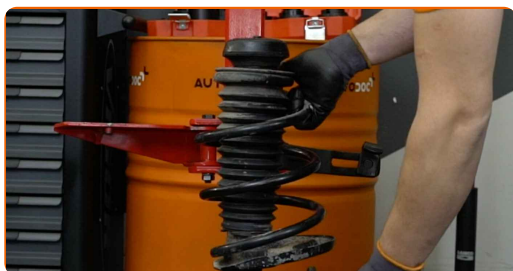
39

Noņemiet amortizatora statni.



40

Uzstādiet amortizatora statni atsperu saspiedējā.

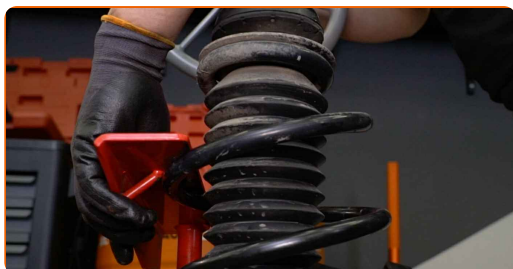


Maiņa: atsperu – VW Sharan 1. AUTODOC ekspertu padomi:

- Ievērojiet, ka laikā, kad izmantojat atsperu kopresoru, atsperu vijumus nepieciešams uzmanīgi saspiest, saspiežot atsperi no abiem galiem.
- Pārliecinieties par atsperu pareizu novietojumu turētājā.
- Pārliecinieties, ka atsperes vijumi cieši iegulst bloķēšanas rokturos.

41

Saspiediet atsperi.



42

Notīriet statņa virzuļa kātu. Izmantojiet metāla birsti. Izmantojiet WD-40 aerosolu.



43

Atskrūvējiet amortizatora statnes virzuļa uzgriezni. Izmantojiet amortizatora statņa mucīņu 21mm. Izmantojiet HEX Nr. H7. Izmantojiet atslēgu ar tarkšķi.



44

Noņemiet augšējo statnes balstu.



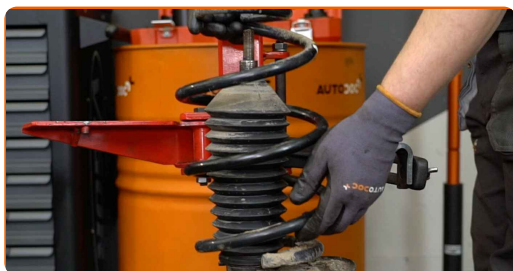
45

Atbrīvojiet vīto atsperi.

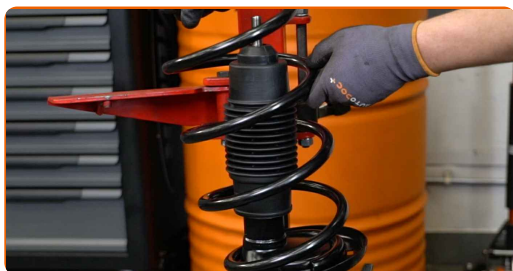


46

Noņemiet atsperi.



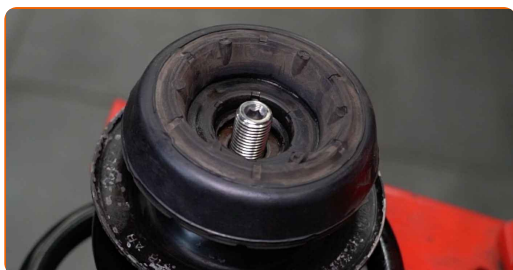
47 Uzstādiet atsperi uz amortizatora.



48 Saspiediet atsperi.



49 Uzstādiet augšējo statņa balstu un statņa balsta gultni.



50 Pievelciet amortizatora statņa klaņa uzgriezni. Izmantojiet amortizatora statņa mucīņu 21mm. Izmantojiet HEX Nr. H7. Izmantojiet dinamometrisko atslēgu. Griezes moments 60 Nm.



AUTODOC iesaka:

- Pārlicinieties, ka atsperē ir pareizi ievietota. Izvairieties no sašķiebes.

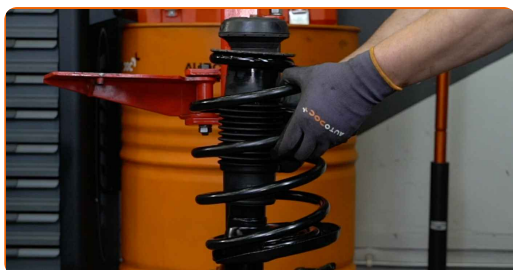
51 Atlaidiet atsperi.



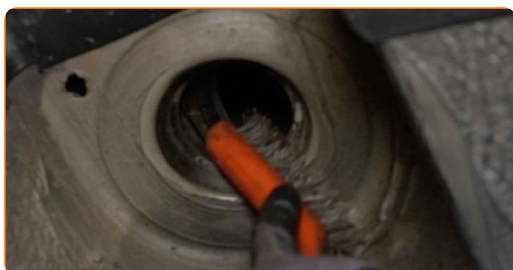
52 Apstrādājiet amortizatora statnes kātu. Izmantojiet vara smērvielu.



53 Noņemiet samontēto amortizatora statni.

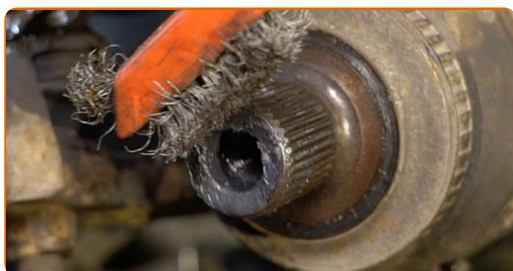


54 Notīriet amortizatora statnes montāžas vietas. Izmantojiet metāla birsti. Izmantojiet WD-40 aerosolu.

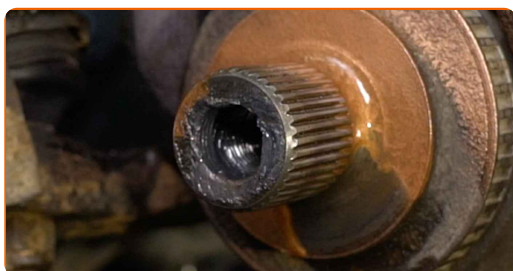


55 Notīriet stiprinājumus, kas savieno lodbalstu ar grozāmasi. Izmantojiet metāla birsti. Izmantojiet WD-40 aerosolu.

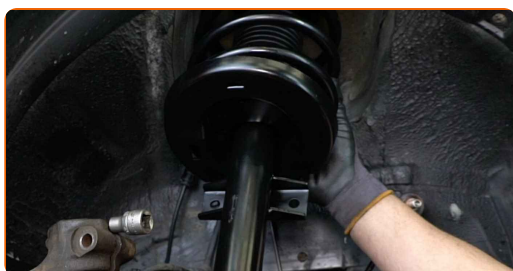
- 56** Notīriet piedziņas vārpstas sinhronā kardānsavienojuma piedziņas rievas. Izmantojiet metāla birsti. Izmantojiet WD-40 aerosolu.



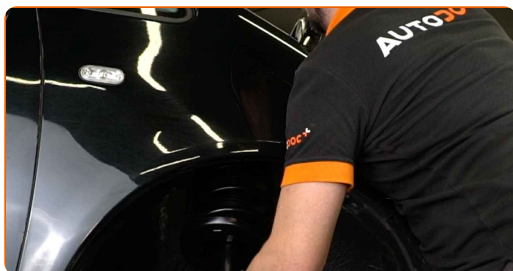
- 57** Apstrādājiet piedziņas vārpstas sinhronā kardānsavienojuma rievas. Izmantojiet vara smērvielu.



- 58** Uzstādiet amortizatora statni uz riteņa arkas.



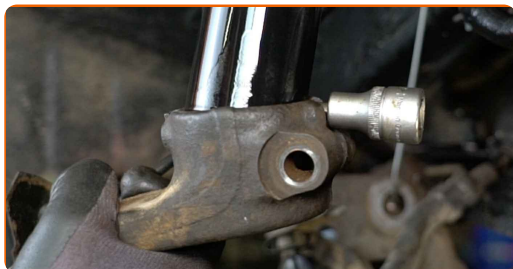
- 59** Pieskrūvējiet amortizatora statņa balsta augšējos stiprinājumus. Nepievelciet to.



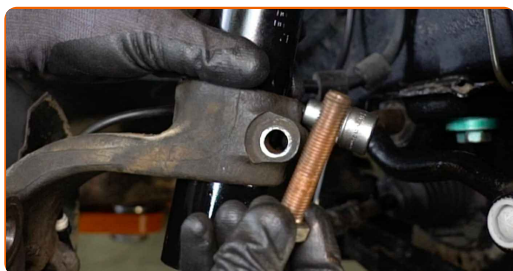
AUTODOC iesaka:

- Svarīgi! Turot VW Sharan 1 amortizatora statni, ieskrūvējiet stiprinājuma skrūves.

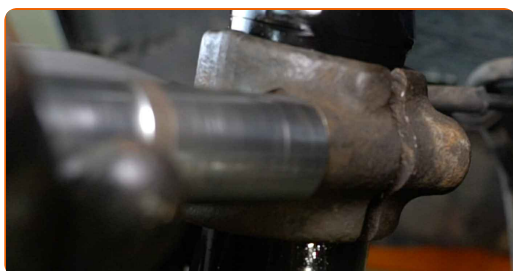
60 Nostipriniet amortizatora statni uz grozāmass.



61 Uzstādiet stiprinājuma skrūvi.



62 Pieskrūvējiet amortizatora statņa apakšējo stiprinājumu. Izmantojiet mucīņatslēgu Nr 18. Izmanojiet atslēgu ar tarkšķi.



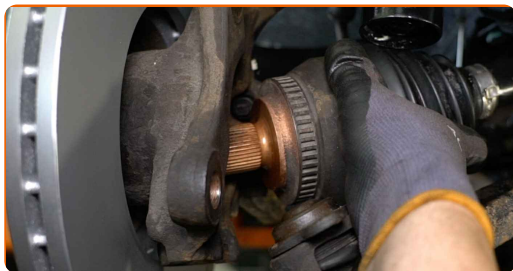
63 Izņemiet zem grozāmass esošo balstu.



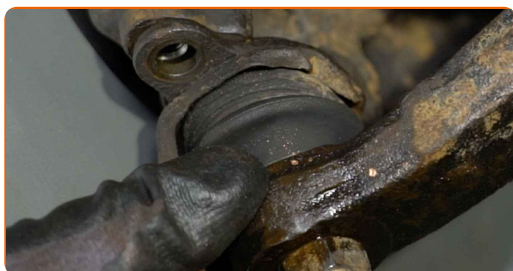
AUTODOC iesaka:

- Maiņa: atsperu – VW Sharan 1. Laidiet transmisijas domkratu zemē gludi un bez raušanas, lai nesabojātu komponentus un mehānismus.

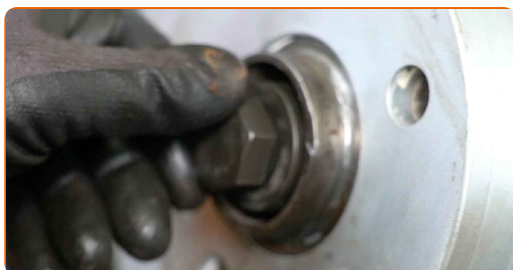
64 Uzstādiet grozāmasi uz piedziņas vārpstas.



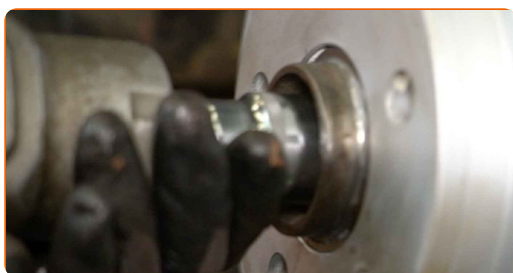
65 Savienojiet lodbalstu ar grozāmasi.



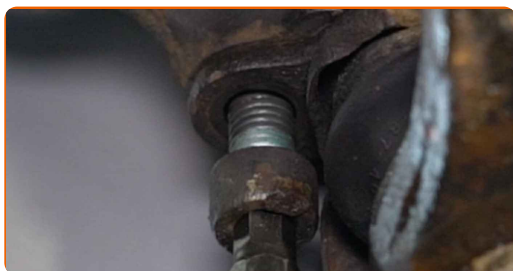
66 Uzstādiet stiprinājuma skrūvi.



67 Pieskrūvējiet sinhronā kardānsavienojuma ass stiprinājumu. Izmantojiet mucīnatslēgu Nr 27. Izmantojiet atslēgu ar tarkšķī.



68 Uzstādiet stiprinājuma skavas.



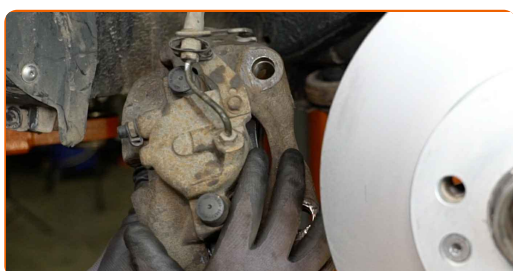
69

Pievelciet stiprinājumus, kas savieno lodbalstu ar grozāmasi. Izmantojiet HEX Nr. H8. Izmantojiet dinamometrisko atslēgu. Griezes moments 55 Nm.



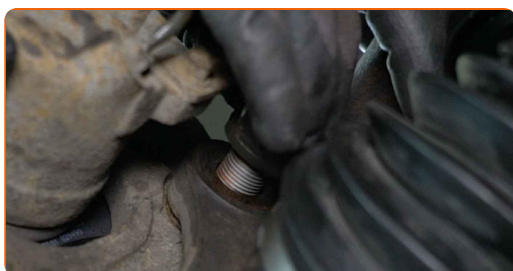
70

Uzstādiet bremžu suportu kopā ar tā skavu.



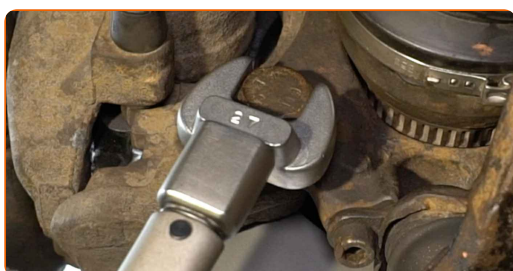
71

Uzstādiet stiprinājuma skavas.



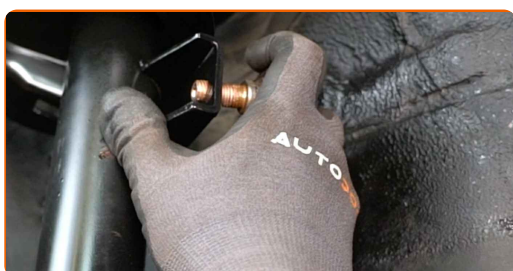
72

Pievelciet bremžu suporta kronšteina stiprinājumus. Izmantojiet mucīņatslēgu Nr 27. Izmantojiet dinamometrisko atslēgu. Griezes moments 200 Nm.



73

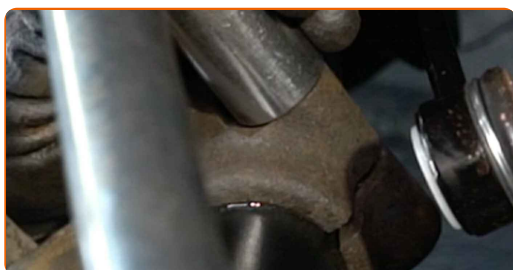
Uzstādiet šķērsstabilizatora stiepni.



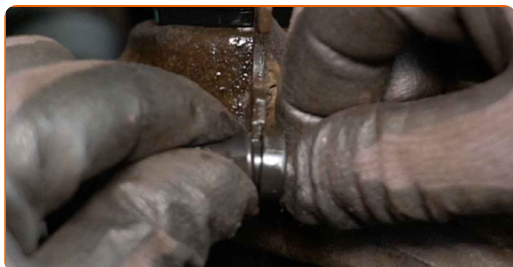
- 74** Pievelciet stiprinājumu, kas savieno stabilizatora atsaiti pie amortizatora statnes. Izmantojiet kombinēto atslēgu Nr 16. Izmantojiet mucīņatslēgu Nr 19. Izmantojiet dinamometrisko atslēgu. Griezes moments 100 Nm.



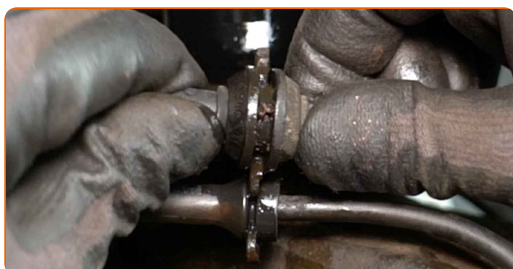
- 75** Pievelciet amortizatora statņa apakšējos stiprinājumus. Izmantojiet mucīņatslēgu Nr 18. Izmantojiet dinamometrisko atslēgu. Griezes moments 110 Nm.



- 76** Pievienojiet ABS devēja vadojumu.



- 77** Pievienojiet bremžu šļūteni pie amortizatora statņa.



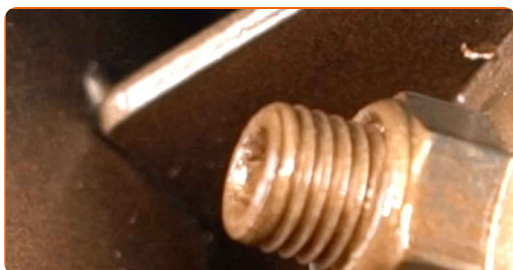
78 Apstrādājiet lodbalsta stiprinājumus. Izmantojiet vara smērvielu.



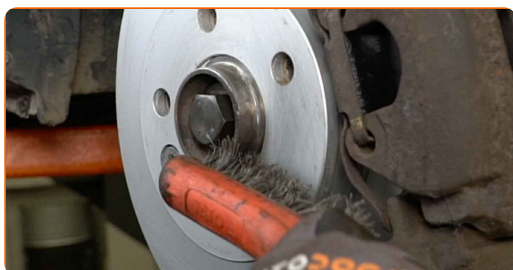
79 Apstrādājiet stiprinājumu, kas savieno amortizatora statni ar grozāmasi. Izmantojiet vara smērvielu.



80 Apstrādājiet stiprinājumu, kas savieno stabilizatora stieplni ar amortizatora statni. Izmantojiet vara smērvielu.



81 Notīriet riteņa diska montāžas vietu. Izmantojiet metāla birsti.



82

Apstrādājiet virsmu, kur bremžu disks saskaras ar riteņa disku. Izmantojiet keramikas smēri.



83

Notīriet bremžu diska virsmu. Izmantojiet bremžu sistēmas tīrītāju.

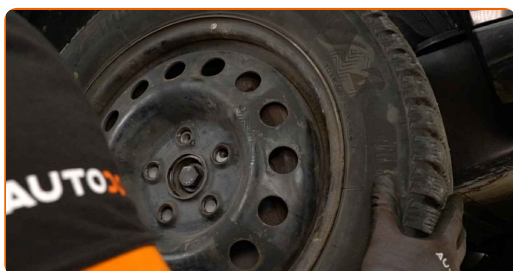


AUTODOC iesaka:

- Maiņa: atsperu – VW Sharan 1. Pēc aerosola uzklāšanas pagaidiet dažas minūtes.

84

Uzlieciet riepu.

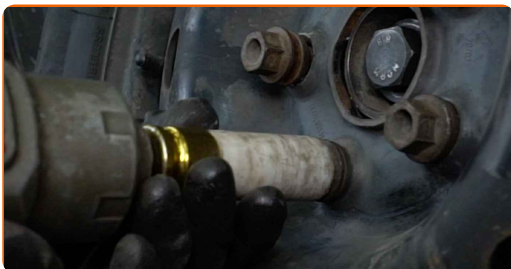


AUTODOC iesaka:

- Brīdinājums! Lai izvairītos no ievainojumiem, turiet VW Sharan 1 riteni, skrūvējot atpakaļ riteņa skrūves.

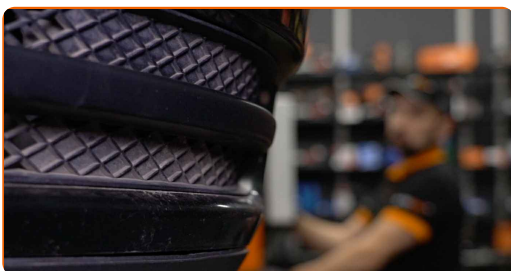
85

Aizskruvējiet riteņa stiprinājumu skrūves. Izmantojiet pneimo mucīņu Nr.19



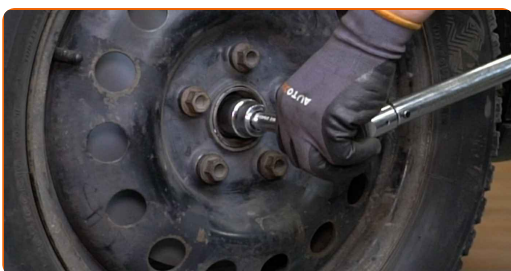
86

Nolaidiet automašīnu.



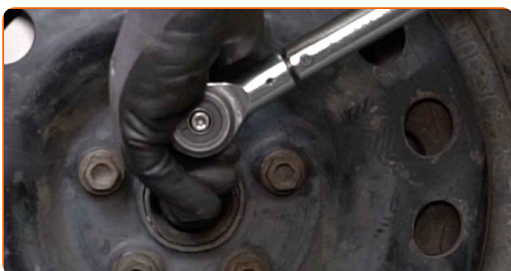
87

Pievelciet piedziņas ass stiprinājumu. Izmantojiet mucīņatslēgu Nr 27. Izmantojiet dinamometrisko atslēgu. Griezes moments 150 Nm. +90°



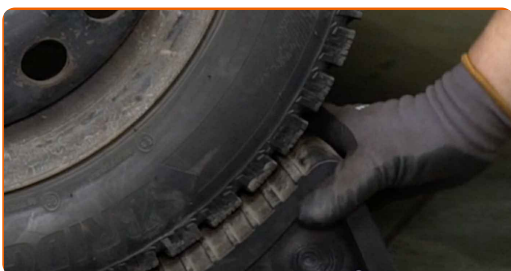
88

Pievelciet riteņu stiprinājuma skrūves krusteniskā secībā. Izmantojiet pneimo mucīņu Nr.19 Izmantojiet dinamometrisko atslēgu. Griezes moments 170 Nm.

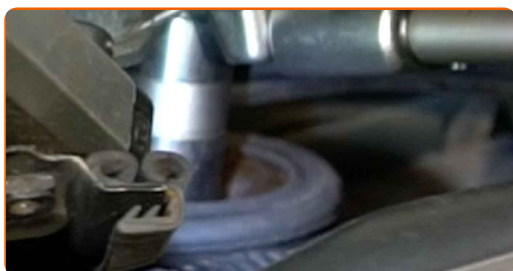


89

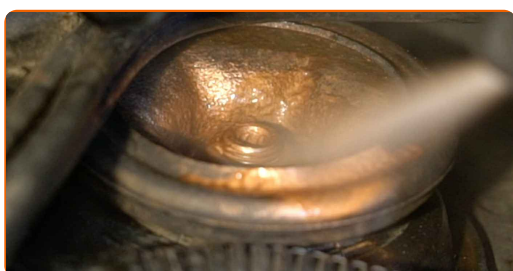
Noņemiet fiksētājus un domkratus.



- 90** Pievelciet amortizatora statņa balsta augšējos stiprinājumus. Izmantojiet amortizatora statņa mucīņu 21mm. Izmantojiet HEX Nr. H7. Izmantojiet dinamometrisko atslēgu. Griezēs moments 70 Nm.



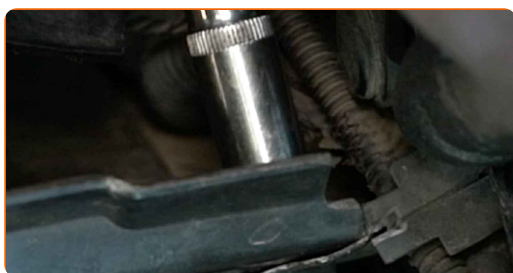
- 91** Apstrādājiet amortizatora statņa balsta augšējo stiprinājumu. Izmantojiet vara smērvielu.



- 92** Uzstādiet plastmasas paneli.



- 93** Pieskrūvējiet plastmasas paneļa stiprinājumus. Izmantojiet mucīņatslēgu Nr 10. Izmantojiet atslēgu ar tarkšķi.



94

Uzstādiet vējstikla ventilācijas režģa blīvējumu.

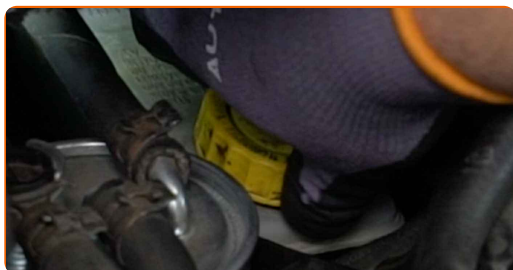


Maiņa: atsperu – VW Sharan 1. AUTODOC iesaka:

- Nedarbinot dzinēju, piespiediet bremžu pedāli vairākas reizes, līdz jūtat būtisku pretestību.
- Pārbaudiet bremžu šķidruma līmeni kompensācijas trauciņā un pēc nepieciešamības papildiniet to.

95

Atskrūvējiet bremžu šķidruma izplešanās tvertnes vāku.



96

Noņemiet aizsargvāku.



97

Aizveriet dzinēja pārsegu.

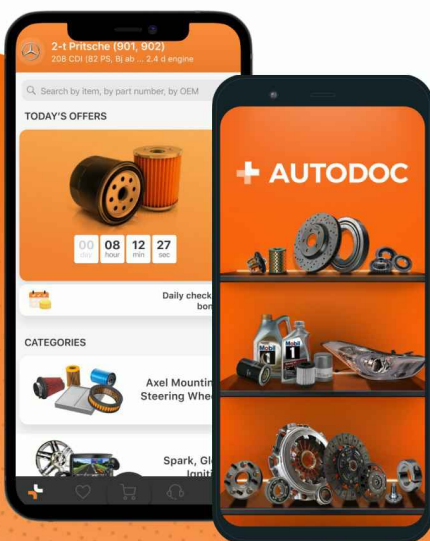


LABI DARĪTS! 

SKATĪT VAIRĀK PAMĀCĪBU

AUTODOC – AUGSTĀKĀ KVALITĀTE UN AUTODAĻAS PAR PIENEMAMU CENU TIEŠSAISTĒ

AUTODOC MOBILĀ LIETOTNE: ĶĒRIET IZDEVĪGUS PIEDĀVĀJUMUS,
VEICOT ĒRTUS PIRKUMUS



+ AUTODOC

GET IT ON
Google Play

Download on the
App Store

Download

LIELISKA IZVĒLE REZERVES DAĻĀM JŪSU AUTOMAŠĪNAI

IEGĀDĀJĒTIES REZERVES DAĻAS VW AUTOMAŠĪNAI

ATSPERU: PLAŠĀ IZVELE

IZVĒLIETIES REZERVES DAĻAS PRIEKŠ VW SHARAN 1

VW ATSPERU: IEGĀDĀTIETIS TŪLĪT

VW SHARAN 1 ATSPERU: LABĀKIE PIEDĀVĀJUMI

ATBILDĪBAS IEROBEŽOJUMS:

Dokumentā ir ietverti tikai vispārīgi ieteikumi, kas var jums noderēt remontdarbu vai detaļu nomaiņas laikā. "AUTODOC" neuzņemas nekādu atbildību par jebkādiem zaudējumiem, ievainojumiem un mantas bojājumiem, kas gūti remontdarbu vai detaļu nomaiņas procesā sniegtās informācijas nepareizas lietošanas vai nepareizas interpretācijas dēļ.

"AUTODOC" neuzņemas nekādu atbildību par jebkādam iespējamām šajā rokasgrāmatā atrodamām kļūdām un neskaidrībām. Sniegtā informācija ir paredzēta tikai informatīviem nolūkiem un nevar aizstāt speciālistu padomu.

"AUTODOC" neuzņemas nekādu atbildību par nekorektu vai bīstamu remonta iekārtu, instrumentu un autodaļu izmantošanu. "AUTODOC" stingri iesaka būt uzmanīgiem un ievērot drošības noteikumus, veicot remonta vai nomaiņas darbus. Atcerieties: - zemas kvalitātes autodaļu izmantošana negarantē pienācīgu drošības līmeni uz ceļiem.

© Copyright 2023 – viss vietnes saturs, jo īpaši teksti, fotogrāfijas un grafiki ir aizsargāti ar autortiesībām. Visas tiesības, tajā skaitā tiesības kopēt, nodot trešām personām, rediģēt un tulkot, patur "AUTODOC SE".