

 **AUTODOC CLUB**

Kā nomainīt: priekšas
bremžu suportu **SKODA**
Fabia I Praktik (6Y5) -
nomaiņas ceļvedis

LĪDZĪGA VIDEO PAMĀCĪBA



Šajā video redzama līdzīgas autodaļas nomaiņas procedūra citā transportlīdzeklī

Uzmanību!

Šis maiņas algoritms ir piemērots:

SKODA Fabia I Praktik (6Y5) 1.2, SKODA Fabia I Praktik (6Y5) 1.9 SDI, SKODA Fabia I Praktik (6Y5) 1.4 TDI, SKODA Fabia I Praktik (6Y5) 1.4, SKODA Fabia I Praktik (6Y5) 1.9 TDI

Darbību secība var nedaudz atšķirties atkarībā no automašīnas uzbūves.

Šī pamācība tika izveidota, pamatojoties uz līdzīgas autodaļas nomaiņas procedūru:
SKODA Octavia II Combi (1Z5) 1.8 TSI

MAIŅA: BREMŽU SUPTU – SKODA FABIA I PRAKTIK (6Y5). NEPIECIEŠAMIE INSTRUMENTI:



- Stiepļu suka
- Bremžu sistēmu tīrītājs
- Vara smērviela
- Kombinētā atslēga Nr 10
- HEX uzgalis nr. H7.
- Muciņas uzgalis nr. 11
- Pnemo mucīņa Nr 17
- Sprūdatslēga
- Dinamometriskā atslēga
- Bremžu šļūtenes spaiļes
- Trauks šķidrumiem
- Bremžu atgaisošanas aprīkojums
- Lauznis
- Riteņa fiksētājs

Pirkt instrumentus

Maiņa: bremžu suportu – SKODA Fabia I Praktik (6Y5). AUTODOC iesaka:

- Priekšējā un aizmugurējā bremžu suporta maiņas darbību secība ir identiska uz vienas ass.
- Visus darbus ir jāveic, kad dzinējs ir izslēgts.

MAIŅA: BREMŽU SUPORTU – SKODA FABIA I PRAKTIK (6Y5). VEICIET ŠĀDAS DARBĪBAS:

1 Atveriet motora pārsegu. Atskrūvējiet bremžu šķidruma izplešanās tvertnes vāku.

2 Nobloķējiet riteņus ar fiksētājiem.



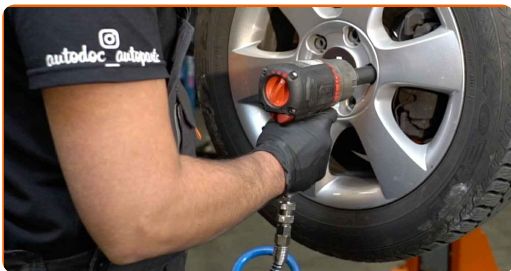
3 Atskrūvējiet vaļīgāk riteņa stiprinājuma skrūves. Izmantojiet pneimo mucīņu Nr.17



4 Paceliet priekšējo auto pusi un atbalstiet to.

5

Atskrūvējiet riteņu skrūves.



Maiņa: bremžu suportu – SKODA Fabia I Praktik (6Y5). Ieteikums:

- Lai izvairītos no traumu gūšanas, pieturiet riteni, atskrūvējot skrūves.

6

Noņemiet riteni.

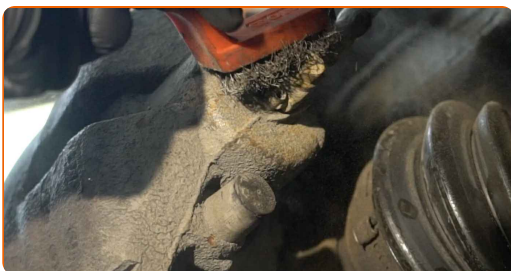


7

Novietojiet konteineru bremžu šķidrumam.

8

Notīriet bremžu šļūtenes, suportu un vadīklu savienojumu zonu. Izmantojiet metāla birsti. Izmantojiet bremžu sistēmas tīrītāju.



AUTODOC iesaka:

- Maiņa: bremžu suportu – SKODA Fabia I Praktik (6Y5). Pēc aerosola uzklāšanas pagaidiet dažas minūtes.

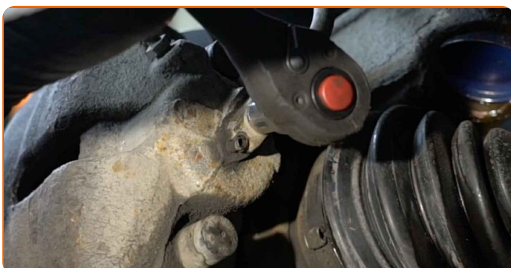
9

Uzstādiet savilcēju uz bremžu šļūtenes.



10

Atskrūvējiet bremžu šļūteni no bremžu suporta. Izmantojiet mucīņatslēgu Nr 11. Izmantojiet atslēgu ar tarkšķi.



11

Noņemiet suporta vadīklu putekļu sargu vāciņus. Izmantojiet montāžas sviru.



12

Atskrūvējiet bremžu suporta stiprinājumu. Izmantojiet HEX Nr. H7. Izmantojiet atslēgu ar tarkšķī.



13

Izpletiet bremžu klučus. Izmantojiet montāžas sviru.



14

Izņemiet bremžu kluču fiksācijas atsperi. Izmantojiet montāžas sviru.



15

Noņemiet bremžu suportu.

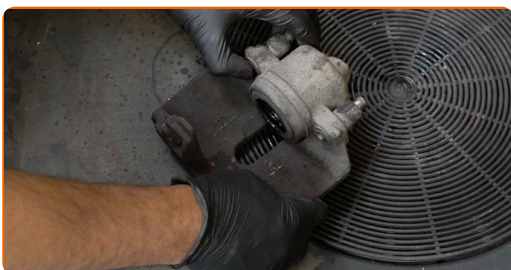


Maiņa: bremžu suportu – SKODA Fabia I Praktik (6Y5). AUTODOC ekspertu padomi:

- Nomainot bremžu suportu, ieteicams pārliccināties, vai bremžu šļūtene nav bojāta, un, ja nepieciešams, to aizstāt ar jaunu šļūteni.
- Ja mainiet bremžu suportus, ieteicams mainīt arī bremžu klučus, pārbaudīt bremžu disku stāvokli, un, ja nepieciešams, mainīt tos pret jauniem.
- Pārbaudiet bremžu suporta bremžu kronšteina, putekļu sargu un vadīklu pirkstu stāvokli. Notīriet tos. Ja nepieciešams, nomainiet tos.
- Pēc bremžu suporta izņemšanas neizspiediet bremžu pedāli. Tas var izraisīt virzuļa izkrišanu no bremžu cilindra, un var rasties bremžu šķidruma noplūde un sistēmas dehermetizācija.

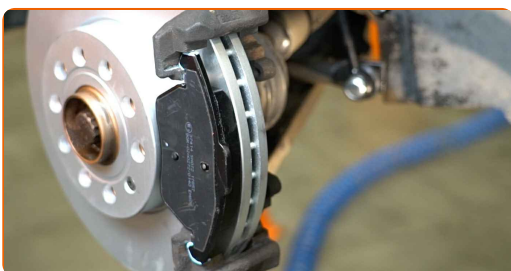
16

Noņemiet bremžu klučus.



17

Uzstādiet bremžu klučus.

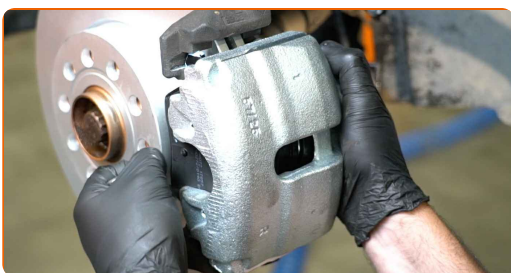


Maiņa: bremžu suportu – SKODA Fabia I Praktik (6Y5). AUTODOC speciālisti iesaka:

- Ja lietosiet vecos bremžu klučus, notīriet tos.

18

Uzstādiet bremžu suportu un piestipriniet to. Izmantojiet HEX Nr. H7. Izmantojiet dinamometrisko atslēgu. Griezes moments 30 Nm.



19

Uzstādiet suporta vadīklu putekļu sargu vāciņus.



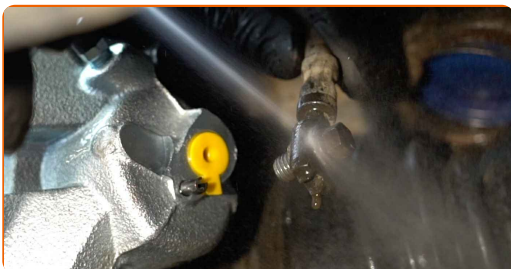
20

Uzstādiet bremžu kluču fiksācijas atsperi.



21

Apstrādājiet bremžu šļūteni. Izmantojiet bremžu sistēmas tīrītāju.



Maina: bremžu suportu – SKODA Fabia I Praktik (6Y5). Ieteikums:

- Pēc aerosola uzklāšanas uzgaidiet pāris minūtes.

22

Pievelciet stiprinājumu, kas savieno bremžu šļūteni pie bremžu suporta. Izmantojiet mucīņatslēgu Nr 11. Izmantojiet dinamometrisko atslēgu. Griezes moments 35 Nm.



23

Noņemiet bremžu šļūtenes skavu.



24

Atskrūvējiet bremžu suporta iemavu. Izmantojiet kombinēto atslēgu Nr 10.



25

Uzstādiet bremžu atgaisošanas aprīkojumu iemavu.



- 26** Atgaisojiet bremžu suporta sistēmu. Nedarbinot dzinēju, piespiediet bremžu pedāli vairākas reizes, līdz jūtat būtisku pretestību.



- 27** Pievelciet bremžu suporta iemavu. Izmantojiet kombinēto atslēgu Nr 10.



- 28** Atvienojiet bremžu sistēmas atgaisošanas aprīkojumu.



- 29** Pievelciet bremžu suporta atgaisotāju. Izmantojiet mucīņatslēgu Nr 10. Izmantojiet dinamometrisko atslēgu. Griezes moments 10 Nm.



30

Apstrādājiet virsmu, kur bremžu disks saskaras ar riteņa disku. Izmantojiet vara smērvielu.



31

Notīriet bremžu diska virsmu. Izmantojiet bremžu sistēmas tīrītāju.



AUTODOC iesaka:

- Maiņa: bremžu suportu – SKODA Fabia I Praktik (6Y5). Pēc aerosola uzklāšanas pagaidiet dažas minūtes.

32

Uzlieciet riepu.



Maiņa: bremžu suportu – SKODA Fabia I Praktik (6Y5). AUTODOC padomi:

- Lai izvairītos no traumatiskām situācijām, pieturiet riteni, skrūvējot stiprinājuma skrūves.

33

Aizskruvējiet riteņa stiprinājumu skrūves. Izmantojiet pneimo mucīņu Nr.17



34

Nolaidiet auto un pievelciet skrūves krusteniskā veidā. Izmantojiet pneimo mucīņu Nr.17 Izmantojiet dinamometrisko atslēgu. Griezes moments 120 Nm.



35

Noņemiet fiksētājus un domkratus.



AUTODOC iesaka:

- Svarīgi! Maiņa: bremžu suportu – SKODA Fabia I Praktik (6Y5). Pārbaudiet bremžu šķidruma līmeni tvertnē un, ja nepieciešams, pielejiet klāt.

36

Atskrūvējiet bremžu šķidrums izplešanās tvertnes vāku. Aizveriet dzinēja pārsegu.



LABI DARĪTS! 

SKATĪT VAIRĀK PAMĀCĪBU

AUTODOC – AUGSTĀKĀ KVALITĀTE UN AUTODAĻAS PAR PIENĒMAMU CENU TIEŠSAISTĒ

AUTODOC MOBILĀ LIETOTNE: ĶĒRIET IZDEVĪGUS PIEDĀVĀJUMUS, VEICOT ĒRTUS PIRKUMUS



+ AUTODOC

GET IT ON **Google Play**

Download on the **App Store**

Download

LIELISKA IZVĒLE REZERVES DAĻĀM JŪSU AUTOMAŠĪNAI

BREMŽU SUPORTU: PLAŠA IZVELE

i ATBILDĪBAS IEROBEŽOJUMS:

Dokumentā ir ietverti tikai vispārīgi ieteikumi, kas var jums noderēt remontdarbu vai detaļu nomaiņas laikā. "AUTODOC" neuzņemas nekādu atbildību par jebkādiem zaudējumiem, ievainojumiem un mantas bojājumiem, kas gūti remontdarbu vai detaļu nomaiņas procesā sniegtās informācijas nepareizas lietošanas vai nepareizas interpretācijas dēļ.

"AUTODOC" neuzņemas nekādu atbildību par jebkādam iespējamām šajā rokasgrāmatā atrodamām kļūdām un neskaidrībām. Sniegtā informācija ir paredzēta tikai informatīviem nolūkiem un nevar aizstāt speciālistu padomu.

"AUTODOC" neuzņemas nekādu atbildību par nekorektu vai bīstamu remonta iekārtu, instrumentu un autodaļu izmantošanu. "AUTODOC" stingri iesaka būt uzmanīgiem un ievērot drošības noteikumus, veicot remonta vai nomaiņas darbus. Atcerieties: - zemas kvalitātes autodaļu izmantošana negarantē pienācīgu drošības līmeni uz ceļiem.

© Copyright 2023 – viss vietnes saturs, jo īpaši teksti, fotogrāfijas un grafiki ir aizsargāti ar autortiesībām. Visas tiesības, tajā skaitā tiesības kopēt, nodot trešām personām, rediģēt un tulkot, patur "AUTODOC SE".