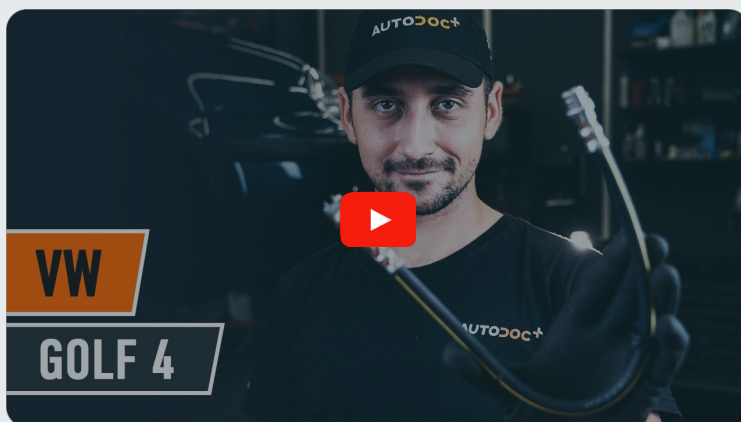


 **AUTODOC CLUB**

Kā nomainīt: priekšas  
bremžu šļūteņu **SKODA**  
**Octavia I Van /**  
**Universālis (1U5) -**  
nomaiņas ceļvedis

## LĪDZĪGA VIDEO PAMĀCĪBA



Šajā video redzama līdzīgas autodaļas nomaiņas procedūra citā transportlīdzeklī

### **Uzmanību!**

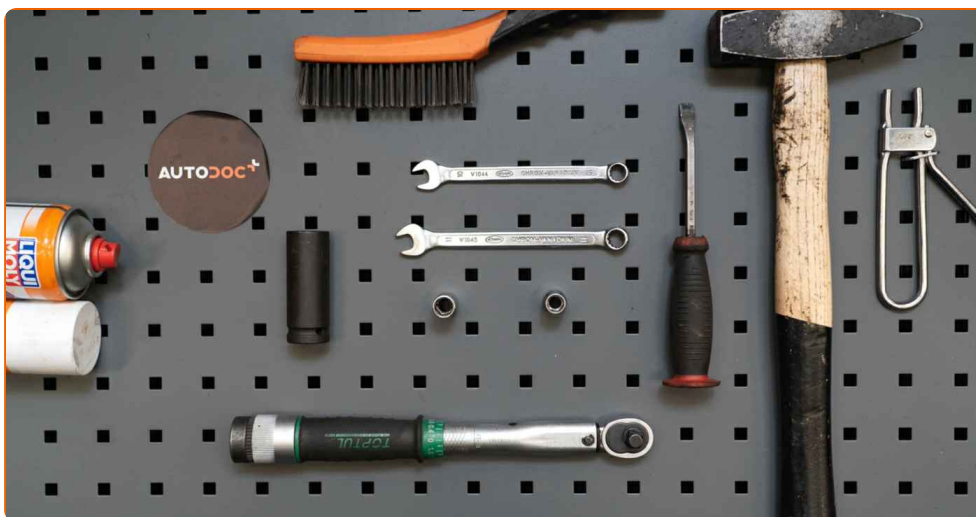
Šis maiņas algoritms ir piemērots:

SKODA Octavia I Van / Universālis (1U5) 1.9 TDI, SKODA Octavia I Van / Universālis (1U5) 1.9 D

Darbību secība var nedaudz atšķirties atkarībā no automašīnas uzbūves.

Šī pamācība tika izveidota, pamatojoties uz līdzīgas autodaļas nomaiņas procedūru:  
VW Golf IV Hatchback (1J1) 1.6

**MAIŅA: BREMŽU ŠĻŪTEŅU – SKODA OCTAVIA I VAN /  
UNIVERSĀLIS (1U5). INSTRUMENTI, KURI VARĒTU  
NODERĒT:**



- Stieplu suka
- Bremžu sistēmu tīrītājs
- Vara smērvielā
- Dinamometriskā atslēga
- Kombinētā atslēga Nr 10
- Kombinētā atslēga Nr 11
- Muciņas uzgalis nr. 10
- Mucinas uzgalis nr. 11
- Pneimo mucīņa Nr 17
- Bremžu šļūtenes spailes
- Bremžu atgaisošanas aprīkojums
- Trauks šķidrumiem
- Āmurs
- Lauznis
- Spārna pārklājs
- Riteņa fiksētājs

**Pirkt instrumentus**

**Maina: bremžu šļūteņu – SKODA Octavia I Van / Universālis (1U5). AUTODOC speciālisti iesaka:**

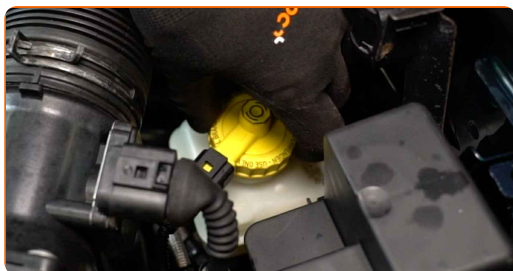
- Sekojiet līdzi detaļas darbības termiņiem, ieteikumiem un prasībām, kuras noteicis ražotājs.
- Labās un kreisās bremžu šļūtenes maiņas algoritms uz vienas ass ir identisks.
- Visus darbus ir jāveic, kad dzinējs ir izslēgts.

## **MAIŅA: BREMŽU ŠĻŪTEŅU – SKODA OCTAVIA I VAN / UNIVERSĀLIS (1U5). IETEICAMĀ DARBĪBU SECĪBA:**

**1** Atveriet motora pārsegu.

**2** Izmantojiet aizsargu, lai nesabojātu automašīnas krāsojumu un plastmasas detaļas.

**3** Atskrūvējiet bremžu šķidruma izplešanās tvertnes vāku.



**4** Nobloķējiet riteņus ar fiksētājiem.

**5** Atskrūvējiet vaļīgāk riteņa stiprinājuma skrūves. Izmantojiet pneimo mucīņu Nr.17



**6** Paceliet priekšējo auto pusi un atbalstiet to.

**7** Atskrūvējiet riteņu skrūves.



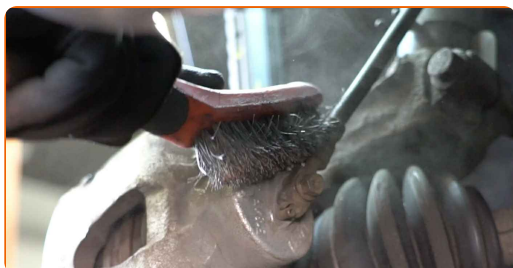
### AUTODOC iesaka:

- Brīdinājums! Lai izvairītos no ievainojumiem, turiet SKODA Octavia I Van / Universālis (1U5) riteņi, skrūvējot vaļā stiprinājuma skrūves.

**8** Noņemiet riteņi.



**9** Notīriet bremžu šļūtenes savienojuma zonu ar suportu un bremžu kontūras cauruli. Izmantojiet metāla birsti. Izmantojiet bremžu sistēmas tīrītāju.

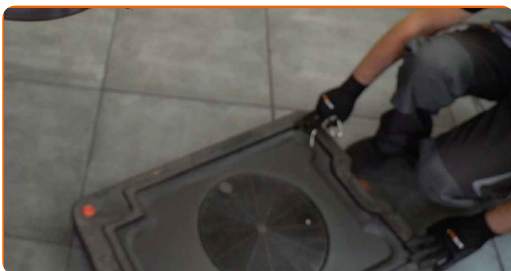


**AUTODOC iesaka:**

- Maiņa: bremžu šļūteņu – SKODA Octavia I Van / Universālis (1U5). Pēc aerosola uzklāšanas pagaidiet dažas minūtes.

**10**

Novietojiet konteineru bremžu šķidrumam.



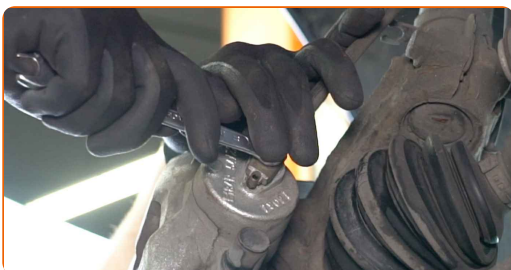
**11**

Uzstādiet savilcēju uz bremžu šļūtenes.



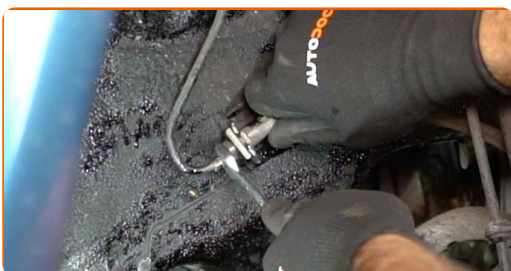
**12**

Atlaidiet vaļīgāk bremžu šļūtenes stiprinājumu. Izmantojiet kombinēto atslēgu Nr 11.

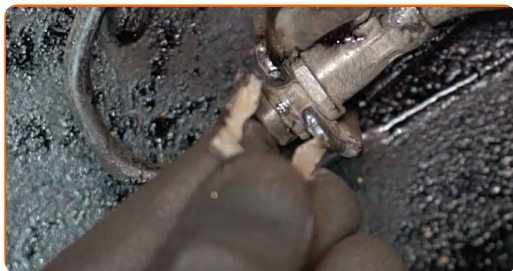


**13**

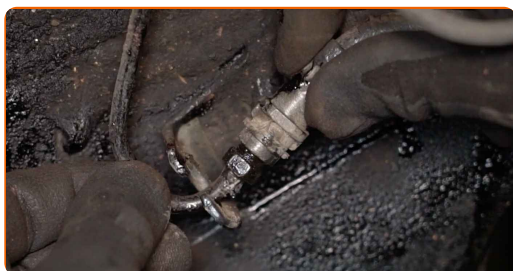
Palaidiet vaļīgāk stiprinājumu, kas savieno bremžu cauruli ar bremžu šļūteni. Izmantojiet kombinēto atslēgu Nr 11.



**14** Noņemiet bremžu šļūtenes fiksatoru. Izmantojiet montāžas sviru.

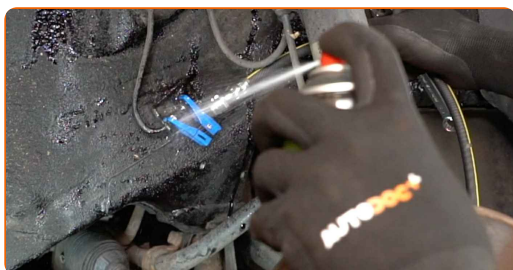


**15** Atvienojiet bremžu šļūteni.



**16** Noņemiet bremžu šļūtenes skavu.

**17** Notīriet bremžu šļūtenes montāžas pamatni. Izmantojiet bremžu sistēmas tīrītāju.



**Maiņa: bremžu šļūteņu – SKODA Octavia I Van / Universālis (1U5). AUTODOC padomi:**

- Pēc aerosola uzklāšanas uzgaidiet pāris minūtes.



**18** Uzstādiet savilcēju uz bremžu šļūtenes.



**19** Pievienojiet jauno bremžu šļūteni.

**20** Uzskrūvējiet bremžu šļūteni uz bremžu kontūras caurules. Izmantojiet kombinēto atslēgu Nr 11.



**21** Uzstādiet bremžu šļūtenes fiksatoru. Izmantojiet āmuru.

**22** Notīriet bremžu šļūtenes montāžas pamatni. Izmantojiet bremžu sistēmas tīrītāju.



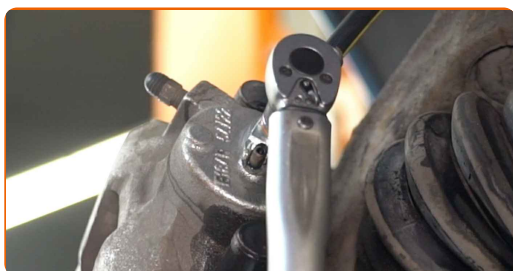
**AUTODOC iesaka:**

- Maiņa: bremžu šļūteņu – SKODA Octavia I Van / Universālis (1U5). Pēc aerosola uzklāšanas pagaidiet dažas minūtes.



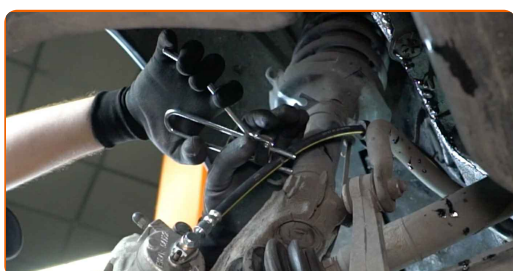
23

Pievelciet stiprinājumu, kas savieno bremžu šļūteni pie bremžu suporta. Izmantojiet mucīnatslēgu Nr 11. Izmantojiet dinamometrisko atslēgu. Griezes moments 30 Nm.



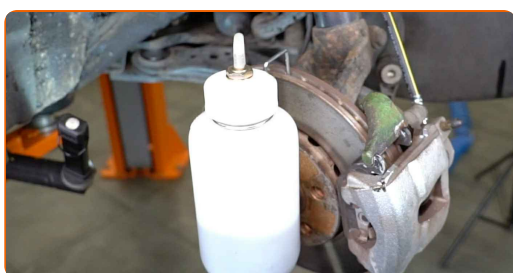
24

Noņemiet bremžu šļūtenes skavu.



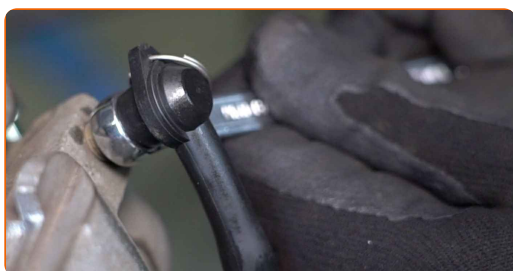
25

Uzstādiet bremžu atgaisošanas aprīkojumu iemavu.



26

Atskrūvējiet bremžu suporta iemavu. Izmantojiet kombinēto atslēgu Nr 10.



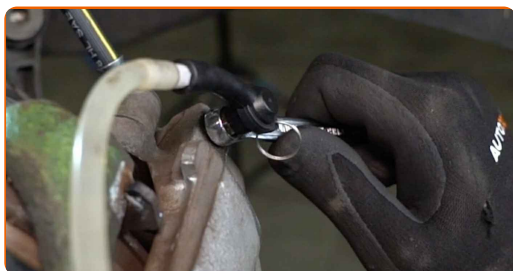
27

Izspiediet bremžu pedāli vairākas reizes, lai izlaistu gaisu no sistēmas.



28

Pievelciet bremžu suporta iemavu. Izmantojiet kombinēto atslēgu Nr 10.



29

Atvienojiet bremžu sistēmas atgaisošanas aprīkojumu.



30

Notīriet bremžu šļūtenes bīdņus no netīrumiem. Izmantojiet bremžu sistēmas tīrītāju.



### AUTODOC iesaka:

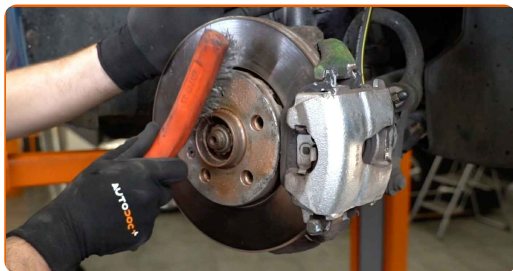
- Maiņa: bremžu šļūtenju – SKODA Octavia I Van / Universālis (1U5). Pēc aerosola uzklāšanas pagaidiet dažas minūtes.

31

Pievelciet bremžu suporta atgaisotāju. Izmantojiet mucīņatslēgu Nr 10. Izmantojiet dinamometrisko atslēgu. Griezes moments 8 Nm.



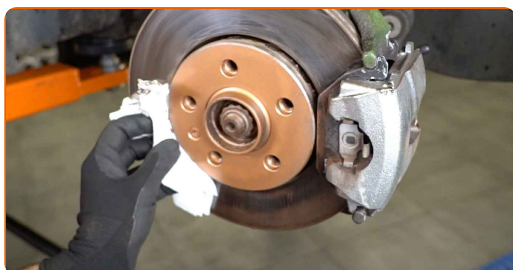
**32** Notīriet riteņa diska montāžas vietu. Izmantojiet metāla birsti.



**33** Apstrādājiet virsmu, kur bremžu disks saskaras ar riteņa disku. Izmantojiet vara smērvielu.



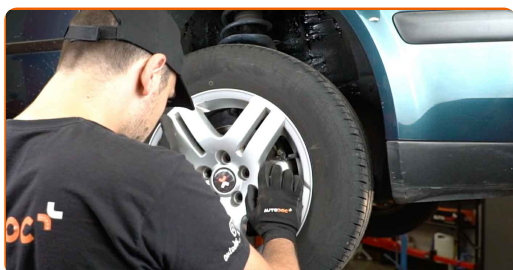
**34** Notīriet bremžu diska virsmu. Izmantojiet bremžu sistēmas tīrītāju.



**Maiņa: bremžu šļūteņu – SKODA Octavia I Van / Universālis (1U5).  
Profesionāļi iesaka:**

- Pēc aerosola uzklāšanas uzgaidiet pāris minūtes.

**35** Uzlieciet riepu.



**AUTODOC iesaka:**

- Brīdinājums! Lai izvairītos no ievainojumiem, turiet SKODA Octavia I Van / Universālis (1U5) riteni, skrūvējot atpakaļ riteņa skrūves.

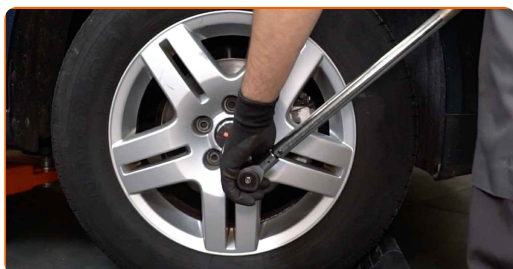
**36**

Aizskruvējiet riteņa stiprinājumu skrūves. Izmantojiet pneimo mucīņu Nr.17



**37**

Nolaidiet auto un pievelciet skrūves krusteniskā veidā. Izmantojiet pneimo mucīņu Nr.17 Izmantojiet dinamometrisko atslēgu. Griezes moments 120 Nm.



**38**

Noņemiet fiksētājus un domkratus.

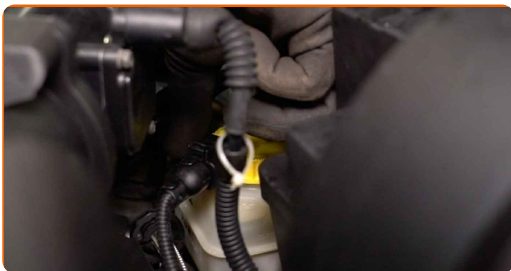


**AUTODOC iesaka:**

- Pārbaudiet bremžu šķidruma līmeni kompensācijas trauciņā un pēc nepieciešamības papildiniet to.

**39**

Atskrūvējiet bremžu šķidruma izplešanās tvertnes vāku.

**40**

Noņemiet aizsargvāku.

**41**

Aizveriet dzinēja pārsegu.

**LABI DARĪTS!** **SKATĪT VAIRĀK PAMĀCĪBU**

# AUTODOC – AUGSTĀKĀ KVALITĀTE UN AUTODAĻAS PAR PIENEMAMU CENU TIEŠSAISTĒ

**AUTODOC MOBILĀ LIETOTNE: ĶERIET IZDEVĪGUS PIEDĀVĀJUMUS, VEICOT ĒRTUS PIRKUMUS**



**+ AUTODOC**

GET IT ON **Google Play**

Download on the **App Store**

**Download**

**LIELISKA IZVĒLE REZERVES DAĻĀM JŪSU AUTOMAŠĪNAI**

**BREMŽU ŠĻŪTENŪ: PLAŠA IZVELE**

## **i ATBILDĪBAS IEROBEŽOJUMS:**

Dokumentā ir ietverti tikai vispārīgi ieteikumi, kas var jums noderēt remontdarbu vai detaļu nomaiņas laikā. "AUTODOC" neuzņemas nekādu atbildību par jebkādiem zaudējumiem, ievainojumiem un mantas bojājumiem, kas gūti remontdarbu vai detaļu nomaiņas procesā sniegtās informācijas nepareizas lietošanas vai nepareizas interpretācijas dēļ.

"AUTODOC" neuzņemas nekādu atbildību par jebkādam iespējamām šajā rokasgrāmatā atrodamām kļūdām un neskaidrībām. Sniegtā informācija ir paredzēta tikai informatīviem nolūkiem un nevar aizstāt speciālistu padomu.

"AUTODOC" neuzņemas nekādu atbildību par nekorektu vai bīstamu remonta iekārtu, instrumentu un autodaļu izmantošanu. "AUTODOC" stingri iesaka būt uzmanīgiem un ievērot drošības noteikumus, veicot remonta vai nomaiņas darbus. Atcerieties: - zemas kvalitātes autodaļu izmantošana negarantē pienācīgu drošības līmeni uz ceļiem.

© Copyright 2023 – viss vietnes saturs, jo īpaši teksti, fotogrāfijas un grafiki ir aizsargāti ar autortiesībām. Visas tiesības, tajā skaitā tiesības kopēt, nodot trešām personām, rediģēt un tulkot, patur "AUTODOC SE".