



Kā nomainīt: salona gaisa  
filtru **SKODA Yeti (5L)** -  
nomaiņas ceļvedis

## LĪDZĪGA VIDEO PAMĀCĪBA



Šajā video redzama līdzīgas autodaļas nomaiņas procedūra citā transportlīdzeklī

### **i** **Uzmanību!**

Šis maiņas algoritms ir piemērots:

SKODA Yeti (5L) 1.6 TDI, SKODA Yeti (5L) 1.8 TSI 4x4, SKODA Yeti (5L) 2.0 TDI,  
SKODA Yeti (5L) 1.2 TSI, SKODA Yeti (5L) 2.0 TDI 4x4, SKODA Yeti (5L) 1.4 TSI,  
SKODA Yeti (5L) 1.6, SKODA Yeti (5L) 1.4 TSI 4x4

Darbību secība var nedaudz atšķirties atkarībā no automašīnas uzbūves.

Šī pamācība tika izveidota, pamatojoties uz līdzīgas autodaļas nomaiņas procedūru:  
SKODA Octavia II Combi (1Z5) 1.8 TSI

Maiņa: salona filtra – SKODA Yeti (5L). AUTODOC speciālisti iesaka:

- Nomainiet salona gaisa filtru vismaz reizi sešos mēnešos, agrā pavasarī un rudens gadalaikā.
- Sekojiet līdzi detaļas darbības termiņiem, ieteikumiem un prasībām, kuras noteicis ražotājs.
- Ja gaisa plūsma salonā ir strauji samazinājusies, nomainiet filtru pirms plānotās apkopes.
- Visus darbus ir jāveic, kad dzinējs ir izslēgts.

## VEICIET NOMAIŅU ŠĀDĀ SECĪBĀ:

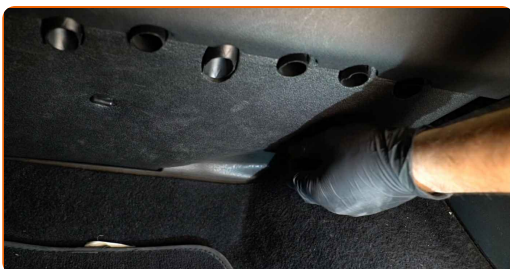
1

Aizbīdiet pasažieru krēslu maksimāli uz aizmuguri.



2

Noņemiet apakšējā apdares paneļa skavas.



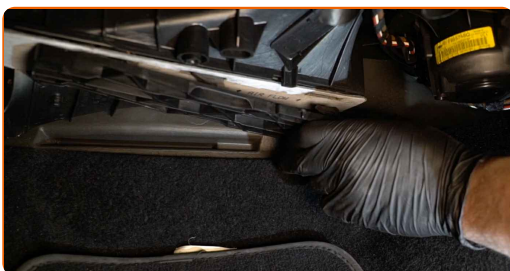
3

Noņemiet cimdu nodalījuma apakšējo korpusu.



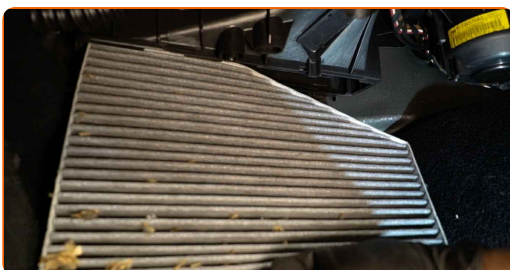
4

Nedaudz paceliet salona filtra korpusa vāciņu.



5

Izņemiet salona filtru.



**Maiņa: salona filtra – SKODA Yeti (5L). Profesionāļi iesaka:**

- Necentieties tīrīt un lietot filtru atkārtoto - tas ietekmēs gaisa tīrības kvalitāti mašīnas salonā.

6

Uzstādiet salona filtru montāžas vietā.



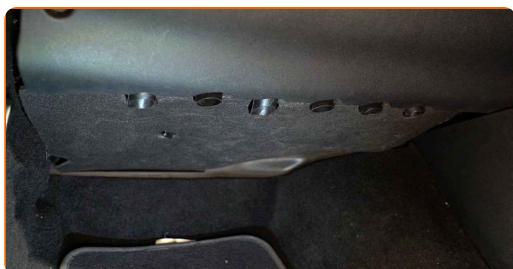
### AUTODOC iesaka:

- Maiņa: salona filtra – SKODA Yeti (5L). Pārliedzieties, ka filtra elements ir pareizi novietots. Nepieļaujiet sašķiebus.
- Sekojiet gaisa plūsmas virziena bultiņai uz filtra.
- Uzmanību! Izmantojiet kvalitatīvus SKODA Yeti (5L) filtrus.

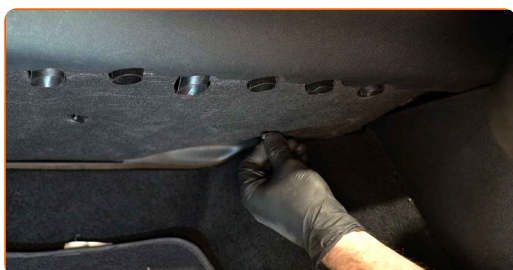
- 7** Uzstādiet salona gaisa filtra korpusa vāciņu. Pārliedzieties, ka dzirdat klikšķi, tas liecina, ka svece ir pareizi uzstādīta.



- 8** Uzstādiet cimdu nodaļuma apakšējo korpusu.



- 9** Nostipriniet apakšējā apdares paneļa skavas.



10 Atbīdiet pasažieru sēdekli tā sākotnējā stāvoklī.



11 Ieslēdziet aizdedzi.

12 Ieslēdziet gaisa kondicionēšanas sistēmu. Tas ir nepieciešams, lai pārliecinātos, ka detaļa darbojas pareizi.

13 Izslēdziet aizdedzi.

**LABI DARĪTS!** 

**SKATĪT VAIRĀK PAMĀCĪBU**

## AUTODOC – AUGSTĀKĀ KVALITĀTE UN AUTODAĻAS PAR PIENĒMAMU CENU TIEŠSAISTĒ

AUTODOC MOBILĀ LIETOTNE: ĶERIET IZDEVĪGUS PIEDĀVĀJUMUS,  
VEICOT ĒRTUS PIRKUMUS



**AUTODOC**

GET IT ON  
**Google Play**

Download on the  
**App Store**

**Download**

**LIELISKA IZVĒLE REZERVES DAĻĀM JŪSU AUTOMAŠĪNAI**

**SALONA FILTRA: PLAŠA IZVELE**

### **ⓘ ATBILDĪBAS IEROBEŽOJUMS:**

Dokumentā ir ietverti tikai vispārīgi ieteikumi, kas var jums noderēt remontdarbu vai detaļu nomaiņas laikā. "AUTODOC" neuzņemas nekādu atbildību par jebkādiem zaudējumiem, ievainojumiem un mantas bojājumiem, kas gūti remontdarbu vai detaļu nomaiņas procesā sniegtās informācijas nepareizas lietošanas vai nepareizas interpretācijas dēļ.

"AUTODOC" neuzņemas nekādu atbildību par jebkādām iespējamām šajā rokasgrāmatā atrodamām kļūdām un neskaidrībām. Sniegtā informācija ir paredzēta tikai informatīviem nolūkiem un nevar aizstāt speciālistu padomu.

"AUTODOC" neuzņemas nekādu atbildību par nekorektu vai bīstamu remonta iekārtu, instrumentu un autodaļu izmantošanu. "AUTODOC" stingri iesaka būt uzmanīgiem un ievērot drošības noteikumus, veicot remonta vai nomaiņas darbus. Atcerieties: - zemas kvalitātes autodaļu izmantošana negarantē pienācīgu drošības līmeni uz ceļiem.

© Copyright 2022 – viss vietnes saturs, jo īpaši teksti, fotogrāfijas un grafiki ir aizsargāti ar autortiesībām. Visas tiesības, tajā skaitā tiesības kopēt, nodot trešām personām, rediģēt un tulkot, patur "AUTODOC GmbH".