



Kā nomainīt: priekšas
stabilizatora atsaites
Suzuki Swift MK3 -
nomaiņas ceļvedis

VIDEO PAMĀCĪBA



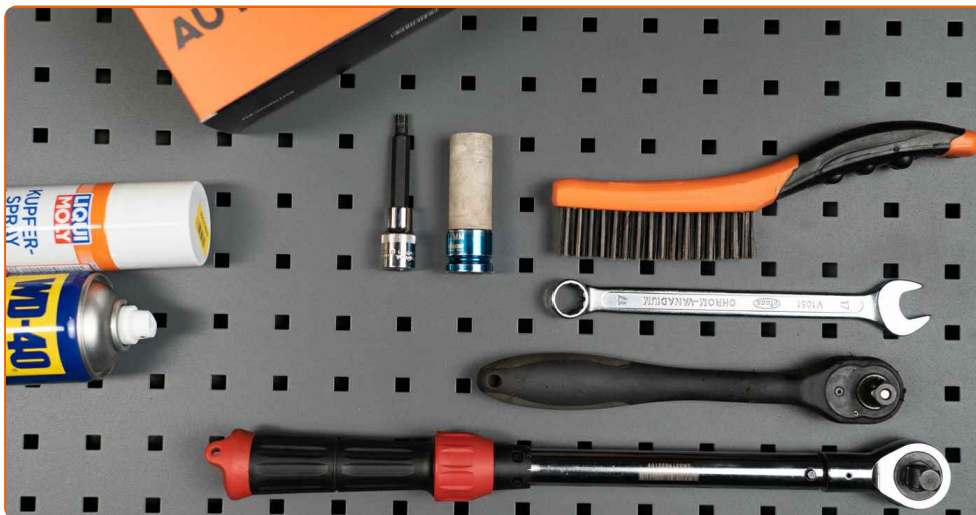
Uzmanību!

Šis maiņas algoritms ir piemērots:

SUZUKI SPLASH 1.2 VVT (A5B 412), SUZUKI SPLASH 1.0 (A5B 310), SUZUKI SWIFT III (MZ, EZ) 1.3 (RS 413), SUZUKI SWIFT III (MZ, EZ) 1.3 DDiS (RS 413D), SUZUKI SWIFT III (MZ, EZ) 1.3 4x4 (RS 413), SUZUKI SWIFT III (MZ, EZ) 1.6 (RS 416), SUZUKI SWIFT III (MZ, EZ) 1.5 4x4 (RS 415), SUZUKI SPLASH 1.2 (A5B 412), SUZUKI SPLASH 1.3 CDTI (A5B 413D), SUZUKI SPLASH 1.2, SUZUKI SWIFT III (MZ, EZ) 1.3 (RS413), SUZUKI SWIFT III (MZ, EZ) 1.2, SUZUKI SWIFT III (MZ, EZ) 1.3 4WD (RS 413), SUZUKI SPLASH 1.2 LPG, SUZUKI SWIFT III (MZ, EZ) 1.3 LPG (RS 413)

Darbību secība var nedaudz atšķirties atkarībā no automašīnas uzbūves.

MAIŅA: STABILIZATORA ATSAITES – SUZUKI SWIFT MK3. INSTRUMENTI, KURI VARĒTU NODERĒT:



- Stiepļu suka
- WD-40 aerosols
- Vara smērviela
- Kombinētā atslēga Nr 14
- HEX uzgalis nr. H6.
- Pneimo mucīņa Nr 21
- Sprūdatslēga
- Dinamometriskā atslēga
- Riteņa fiksētājs

PIRKT INSTRUMENTUS

AUTODOC iesaka:

- Nomainiet Suzuki Swift MK3 stabilizatora atsaites pa pāriem.
- Darbību secība ir identiska abām stabilizatora atsaitēm uz vienas ass.
- Lūdzu, ņemiet vērā: visi darbi ar Suzuki Swift MK3 automašīnu jāveic ar izslēgtu motoru.

VEICIET NOMAIŅU ŠĀDĀ SECĪBĀ:

1 Nobloķējiet riteņus ar fiksētājiem.



2 Atskrūvējiet vaļīgāk riteņa stiprinājuma skrūves. Izmantojiet pneimo mucīņu Nr.21



3 Paceliet priekšējo auto pusi un atbalstiet to.

4

Atskrūvējiet riteņu skrūves.



AUTODOC iesaka:

- Svarīgi! Turiet Suzuki Swift MK3 riteņi, skrūvējot vaļā stiprinājuma skrūves.

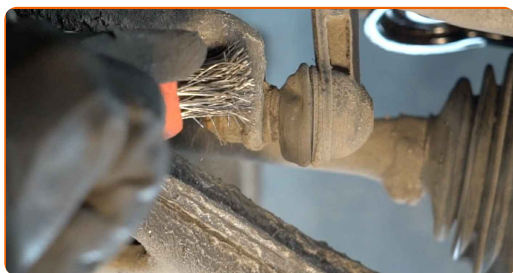
5

Noņemiet riteņi.

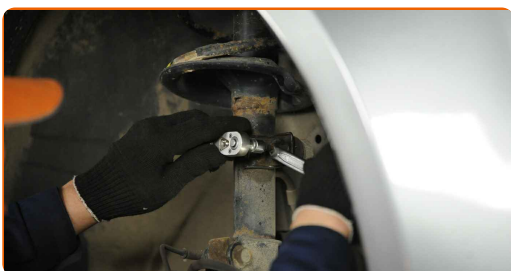


6

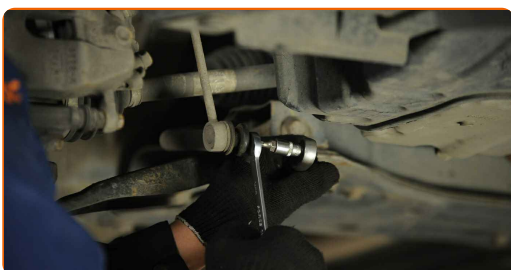
Notīriet stabilizatora atsaites stiprinājumus. Izmantojiet metāla birsti. Izmantojiet WD-40 aerosolu.



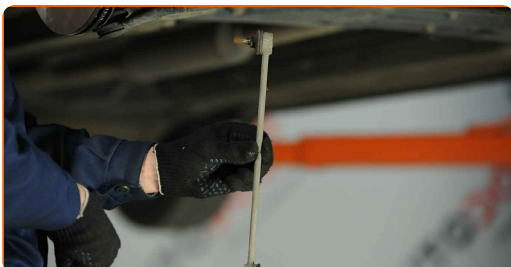
- 7** Atskrūvējiet stiprinājumu, kas savieno stabilizatora atsaiti pie amortizatora statnes. Izmantojiet kombinēto atslēgu Nr 14. Izmantojiet HEX Nr. H6. Izņemiet atslēgu ar tarkšķi.



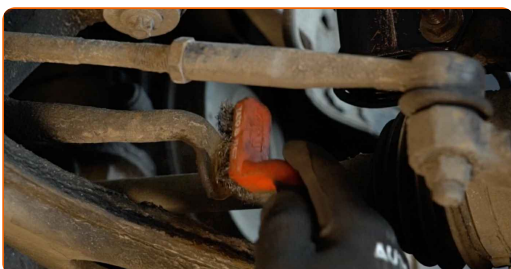
- 8** Atskrūvējiet stiprinājumu, kas savieno stabilizatora atsaiti pie stabilizatora stieņa. Izmantojiet kombinēto atslēgu Nr 14. Izmantojiet HEX Nr. H6. Izņemiet atslēgu ar tarkšķi.



- 9** Noņemiet stabilizatora stieni.



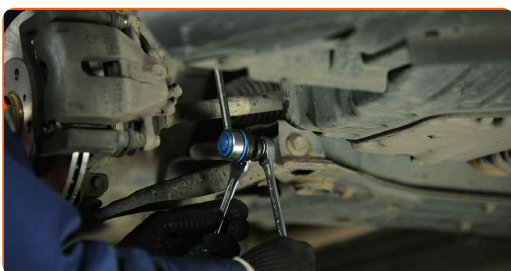
- 10** Notīriet stabilizatora stieņa montāžas sēžas. Izmantojiet metāla birsti. Izmantojiet WD-40 aerosolu.



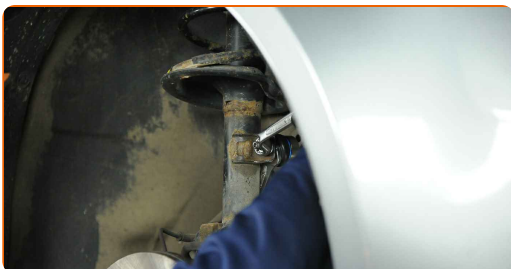
11 Uzstādiet jaunu stiepi, pievelciet stiprinājumus.



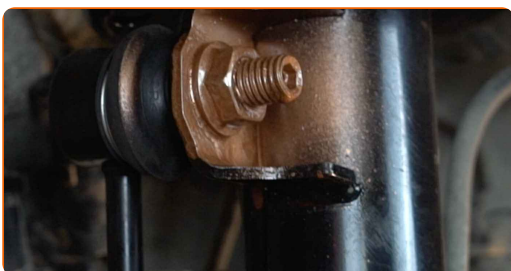
12 Pievelciet stiprinājumu, kas savieno stabilizatora atsaiti pie stabilizatora stieņa. Izmantojiet kombinēto atslēgu Nr 14. Izmantojiet HEX Nr. H6. Izmantojiet dinamometrisko atslēgu. Griezes moments 50 Nm.



13 Pievelciet stiprinājumu, kas savieno stabilizatora atsaiti pie amortizatora statnes. Izmantojiet kombinēto atslēgu Nr 14. Izmantojiet HEX Nr. H6. Izmantojiet dinamometrisko atslēgu. Griezes moments 50 Nm.



14 Apstrādājiet visus stabilizatora atsaites savienojumus. Izmantojiet vara smērvielu.



15

Apstrādājiet virsmu, kur bremžu disks saskaras ar riteņa disku. Izmantojiet vara smērvielu.



16

Notīriet bremžu diska virsmu. Izmantojiet bremžu sistēmas tīrītāju.



AUTODOC iesaka:

- Maiņa: stabilizatora atsaites – Suzuki Swift MK3. Pēc aerosola uzklāšanas pagaidiet dažas minūtes.

17

Uzlieciet riepu.



AUTODOC iesaka:

- Brīdinājums! Lai izvairītos no ievainojumiem, turiet Suzuki Swift MK3 riteni, skrūvējot atpakaļ riteņa skrūves.

18

Aizskrivējiet riteņa stiprinājumu skrūves. Izmantojiet pneimo mucīņu Nr.21



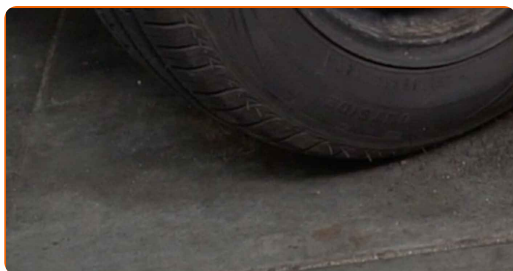
19

Nolaidiet auto un pievelciet skrūves krusteniskā veidā. Izmantojiet pneimo mucīņu Nr.21 Izmantojiet dinamometrisko atslēgu. Griezes moments 85 Nm.



20

Noņemiet fiksētājus un domkratus.



LABI DARĪTS! 

SKATĪT VAIRĀK PAMĀCĪBU

AUTODOC – AUGSTĀKĀ KVALITĀTE UN AUTODAĻAS PAR PIENĒMAMU CENU TIEŠSAISTĒ

AUTODOC MOBILĀ LIETOTNE: ĶĒRIET IZDEVĪGUS PIEDĀVĀJUMUS,
VEICOT ĒRTUS PIRKUMUS



+ AUTODOC

GET IT ON
Google Play

Download on the
App Store

Download

LIELISKA IZVĒLE REZERVES DAĻĀM JŪSU AUTOMAŠĪNAI

IEGĀDĀJĒTIES REZERVES DAĻAS SUZUKI AUTOMAŠĪNAI

STABILIZATORA ATSAITES: PLAŠA IZVELE

IZVĒLIETIES REZERVES DAĻAS PRIEKŠ SUZUKI SWIFT MK3

SUZUKI STABILIZATORA ATSAITES: IEGĀDĀTIES TŪLĪT

**SUZUKI SWIFT MK3 STABILIZATORA ATSAITES: LABĀKIE
PIEDĀVĀJUMI**

ATBILDĪBAS IEROBEŽOJUMS:

Dokumentā ir ietverti tikai vispārīgi ieteikumi, kas var jums noderēt remontdarbu vai detaļu nomaiņas laikā. "AUTODOC" neuzņemas nekādu atbildību par jebkādiem zaudējumiem, ievainojumiem un mantas bojājumiem, kas gūti remontdarbu vai detaļu nomaiņas procesā sniegtās informācijas nepareizas lietošanas vai nepareizas interpretācijas dēļ.

"AUTODOC" neuzņemas nekādu atbildību par jebkādam iespējamām šajā rokasgrāmatā atrodamām kļūdām un neskaidrībām. Sniegtā informācija ir paredzēta tikai informatīviem nolūkiem un nevar aizstāt speciālistu padomu.

"AUTODOC" neuzņemas nekādu atbildību par nekorektu vai bīstamu remonta iekārtu, instrumentu un autodaļu izmantošanu. "AUTODOC" stingri iesaka būt uzmanīgiem un ievērot drošības noteikumus, veicot remonta vai nomaiņas darbus. Atcerieties: - zemas kvalitātes autodaļu izmantošana negarantē pienācīgu drošības līmeni uz ceļiem.

© Copyright 2022 – viss vietnes saturs, jo īpaši teksti, fotogrāfijas un grafiki ir aizsargāti ar autortiesībām. Visas tiesības, tajā skaitā tiesības kopēt, nodot trešām personām, rediģēt un tulkot, patur "AUTODOC GmbH".