

AUTODOC
CLUB

Kā nomainīt:
pamatluktura
kvēlspuldze **VW Touran**
1T3 - nomaiņas ceļvedis

VIDEO PAMĀCĪBA



Uzmanību!

Šis maiņas algoritms ir piemērots:

SKODA Octavia II Combi (1Z5) 2.0 TDI 4x4, SKODA Octavia II Combi (1Z5) 1.6 TDI 4x4, SKODA Octavia II Combi (1Z5) 1.6 LPG, SKODA Octavia II Hatchback (1Z3) 1.6 LPG, SKODA Roomster (5J) 1.2 TDI, SKODA Octavia II Combi (1Z5) 2.0 TDI 16V 4x4, SKODA Yeti (5L) 1.6 TDI, SKODA Octavia II Combi (1Z5) 1.4, SKODA Octavia II Combi (1Z5) 1.8 TSI 4x4, SKODA Octavia II Hatchback (1Z3) 1.8 TSI, SKODA Octavia II Combi (1Z5) 1.8 TSI, SKODA Octavia II Combi (1Z5) 2.0 TDI, SKODA Octavia I Hatchback (1U2) 1.6, SKODA Octavia I Hatchback (1U2) 1.8, SKODA Octavia I Hatchback (1U2) 1.9 TDI, (+ 182)

Darbību secība var nedaudz atšķirties atkarībā no automašīnas uzbūves.

MAIŅA: PAMATLUKTURA KVĒLSPULDZE – VW
TOURAN 1T3. INSTRUMENTI, KURI VARĒTU NODERĒT:



• Elektrokontakta aerosols

• Plakanais skrūvgrēzis

PIRKT INSTRUMENTUS

Mainā: pamatluktura kvēlspuldze – VW Touran 1T3. Profesionāļi iesaka:

- Nomainas procedūra ir identiska gan kreisās, gan labās puses priekšējā luktura spuldzei.
- Vienlaikus nomainiet spuldzes abos lukturos.
- Visus darbus ir jāveic, kad dzinējs ir izslēgts.

MAINĀ: PAMATLUKTURA KVĒLSPULDZE – VW TOURAN 1T3. IZMANTOJIET ŠO PROCEDŪRU:

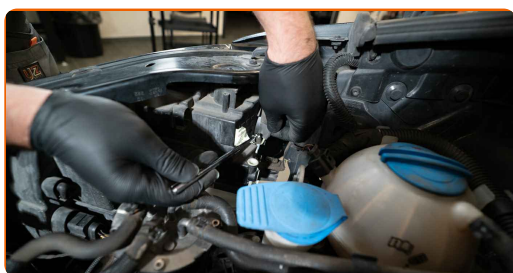
1

Izslēdziet aizdedzi. Atveriet dzinēja pārsegu.



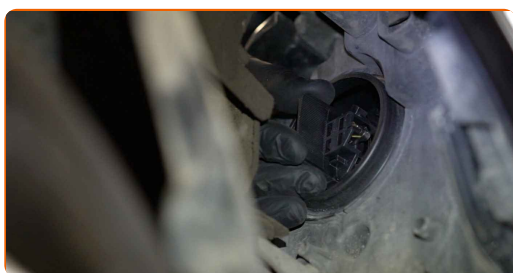
2

Noņemiet priekšējā luktura aizmugurējo aizsargvāku.



3

Atvienojiet spuldzes turētāju, pagriežot to par ~30°. Izņemiet turētāju no priekšējā luktura montāžas sēžas.



- 4 Izņemiet veco spuldzi. Izmantojiet plakano skrūvgriezi. Pārbaudiet spuldžu turētāja spraudņu stāvokli. Ja nepieciešams, nomainiet tos.



Maiņa: pamatluktura kvēlspuldze – VW Touran 1T3. AUTODOC iesaka:

- Notīriet spuldzes montāžas sēžu turētājā.

- 5 Uzstādiet jauno spuldzi turētājā.



Maiņa: pamatluktura kvēlspuldze – VW Touran 1T3. Ieteikums:

- Izvairieties no pieskaršanās spuldzes stiklam. Uz tā atstātie pirkstu nospiedumi var radīt bojājumu.

- 6 Uzstādiet spuldzes turētāju priekšējā luktura montāžas sēžā. Nostipriniet spuldzes turētāju, pagriežot to par ~30°.



7

Uzstādiet un nostipriniet priekšējā luktura aizmugurējo aizsargvāku.



8

Ieslēdziet aizdedzi.

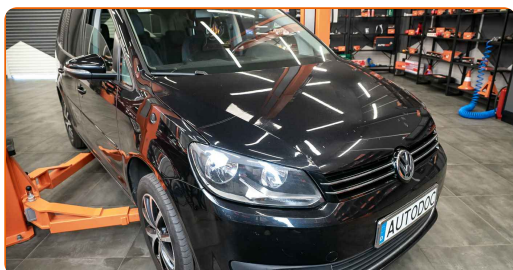
9

Ieslēdziet priekšējos lukturus, lai pārbaudītu, vai jaunā spuldze darbojas.



10

Aizveriet dzinēja pārsegu.



LABI DARĪTS! 

SKATĪT VAIRĀK PAMĀCĪBU

AUTODOC – AUGSTĀKĀ KVALITĀTE UN AUTODAĻAS PAR PIENEMAMU CENU TIEŠSAISTĒ

AUTODOC MOBILĀ LIETOTNE: ĶĒRIET IZDEVĪGUS PIEDĀVĀJUMUS,
VEICOT ĒRTUS PIRKUMUS

AUTODOC

GET IT ON
Google Play

Download on the
App Store

Download

LIELISKA IZVĒLE REZERVES DAĻĀM JŪSU AUTOMAŠĪNAI

IEGĀDĀJĒTIES REZERVES DAĻAS VW AUTOMAŠĪNAI

PAMATLUKTURA KVĒLSPULDZE: PLAŠA IZVELE

IZVĒLIETIES REZERVES DAĻAS PRIEKŠ VW TOURAN 1T3

VW PAMATLUKTURA KVĒLSPULDZE: IEGĀDĀTIES TŪLĪT

**VW TOURAN 1T3 PAMATLUKTURA KVĒLSPULDZE: LABĀKIE
PIEDĀVĀJUMI**

ⓘ ATBILDĪBAS IEROBEŽOJUMS:

Dokumentā ir ietverti tikai vispārīgi ieteikumi, kas var jums noderēt remontdarbu vai detaļu nomaiņas laikā. "AUTODOC" neuzņemas nekādu atbildību par jebkādiem zaudējumiem, ievainojumiem un mantas bojājumiem, kas gūti remontdarbu vai detaļu nomaiņas procesā sniegtās informācijas nepareizas lietošanas vai nepareizas interpretācijas dēļ.

"AUTODOC" neuzņemas nekādu atbildību par jebkādam iespējamām šajā rokasgrāmatā atrodamām kļūdām un neskaidrībām. Sniegtā informācija ir paredzēta tikai informatīviem nolūkiem un nevar aizstāt speciālistu padomu.

"AUTODOC" neuzņemas nekādu atbildību par nekorektu vai bīstamu remonta iekārtu, instrumentu un autodaļu izmantošanu. "AUTODOC" stingri iesaka būt uzmanīgiem un ievērot drošības noteikumus, veicot remonta vai nomaiņas darbus. Atcerieties: - zemas kvalitātes autodaļu izmantošana negarantē pienācīgu drošības līmeni uz ceļiem.

© Copyright 2021 – viss vietnes saturs, jo īpaši teksti, fotogrāfijas un grafiki ir aizsargāti ar autortiesībām. Visas tiesības, tajā skaitā tiesības kopēt, nodot trešām personām, rediģēt un tulkot, patur "AUTODOC GmbH".