



Kā nomainīt: eļļas un
filtru **TOYOTA Alphard**
(_H1_) - nomaiņas
ceļvedis

LĪDZĪGA VIDEO PAMĀCĪBA



Šajā video redzama līdzīgas autodaļas nomaiņas procedūra citā transportlīdzeklī

Uzmanību!

Šis maiņas algoritms ir piemērots:

TOYOTA Alphard (_H1_) 2.4 Hybrid 4WD (ATH10W), TOYOTA Alphard (_H1_) 2.4 (ANH10W), TOYOTA Alphard (_H1_) 2.4 4WD (ANH15W)

Darbību secība var nedaudz atšķirties atkarībā no automašīnas uzbūves.

Šī pamācība tika izveidota, pamatojoties uz līdzīgas autodaļas nomaiņas procedūru:
TOYOTA RAV 4 II (CLA2_, XA2_, ZCA2_, ACA2_) 2.0 4WD (ACA21, ACA20)

**MAIŅA: EĻĻAS UN FILTRU – TOYOTA ALPHARD (_H1_).
INSTRUMENTI, KURI VARĒTU NODERĒT:**



- Stieplu suka
- Universāls tīrīšanas aerosols
- Dinamometriskā atslēga
- Muciņas uzgalis nr. 14
- Uzgalis - adapteris 65-14F
- Sprūdatslēga
- Piltuve
- Eļļas savākšanas trauks
- Spārna pārklājs

Pirkt instrumentus

Mainā: eļļas un filtru – TOYOTA Alphard (_H1_). AUTODOC padomi:

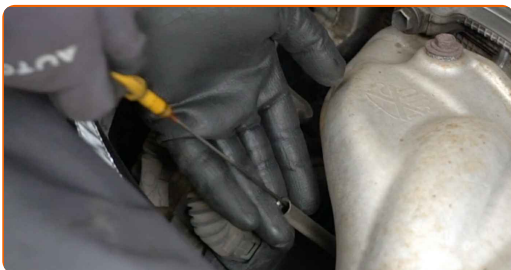
- Nomainiet eļļas filtru ikreiz, kad maināt dzinēja eļļu.
- Izmantojiet cimdus, lai nepieļautu karsta šķidruma nonākšanu uz rokām.
- Lūdzu, ņemiet vērā: visi darbi ar TOYOTA Alphard (_H1_) automašīnu jāveic ar izslēgtu motoru.

VEICIET NOMAIŅU ŠĀDĀ SECĪBĀ:

1 Atveriet dzinēja pārsegu.

2 Izmantojiet aizsargu, lai nesabojātu automašīnas krāsojumu un plastmasas detaļas.

3 Pavelciet augšup eļļas mērstieni.



4 Atskrūvējiet eļļas filtra korķi.



5 Paceliet automašīnu ar pacēlāju vai uzbrauciet uz apskates bedres.

Maiņa: eļļas un filtru – TOYOTA Alphard (_H1_). AUTODOC iesaka:

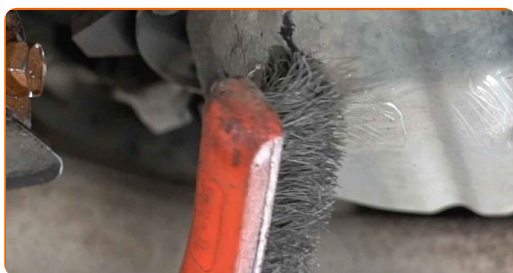
- Transportlīdzeklim jāatrodas horizontālā stāvoklī, taču ja tas ir novietots slīpi, noplūdes aizbāznim jāatrodas zemākajā punktā.

6

Novietojiet trauku ar tilpumu vismaz 5 l zem šķidrums notekkatveres.

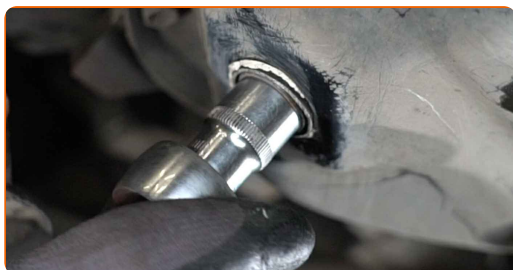
7

Notīriet eļļas notekkatveri. Izmantojiet metāla birsti. Izmantojiet universālu aerosolu.



8

Atskrūvējiet iztukšošanas aizbāzni. Izmantojiet mucīņatslēgu Nr 14. Izmantojiet atslēgu ar tarkšķi.



9

Noteciniet izmantoto eļļu.



Mainā: eļļas un filtru – TOYOTA Alphard (_H1_). AUTODOC speciālisti iesaka:

- Esiet uzmanīgs! Eļļa var būt karsta.
- Pagaidiet, kamēr eļļa pilnībā iztek no notekatveres.

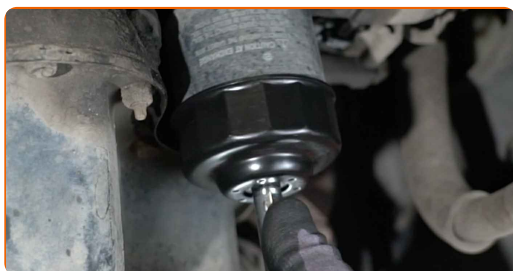
10

Notīriet eļļas filtru. Izmantojiet universālu aerosolu.



11

Atskrūvējiet eļļas filtru. Izmantojiet 65-14F uzgali. Izmantojiet atslēgu ar tarkšķi.



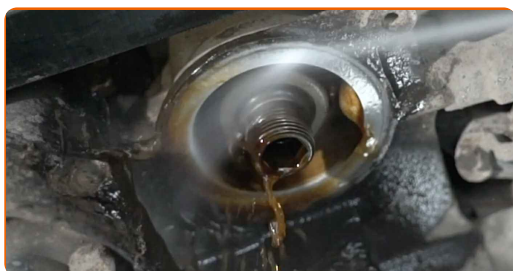
12

Noņemiet eļļas filtru.



13

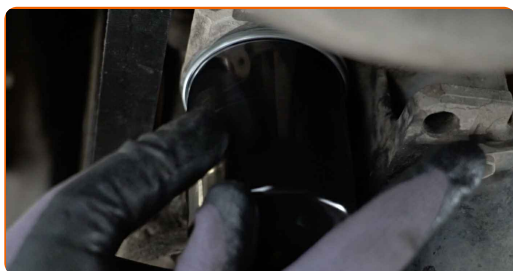
Notīriet eļļas filtra uzstādījuma vietu. Izmantojiet universālu aerosolu.



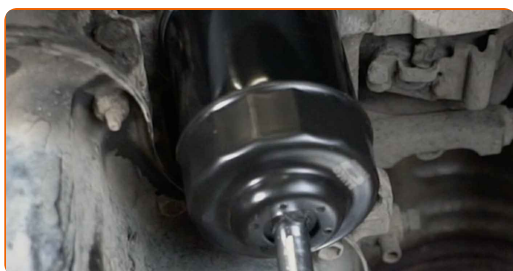
14 Apstrādājiet jaunā filtra gumijas blīvi ar nelielu svaigas eļļas daudzumu.



15 Uzstādiet jaunu eļļas filtru.



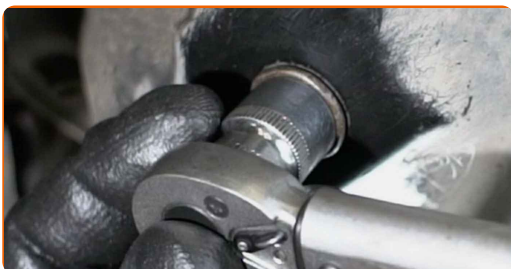
16 Pievelciet eļļas filtru. Atcerieties ievērot ieteicamo pievilkšanas momentu. Izmantojiet 65-14F uzgali. Izmantojiet dinamometrisko atslēgu. Griezes moments 24 Nm.



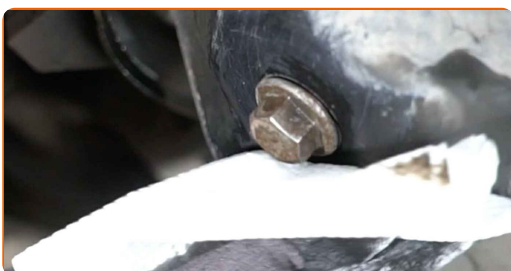
17 Notīriet eļļas notekkatveri. Izmantojiet universālu aerosolu.



- 18** Uzskrūvējiet jaunu korķi un pievelciet to. Izmantojiet mucīņatslēgu Nr 14. Izmantojiet dinamometrisko atslēgu. Griezes moments 25 Nm.

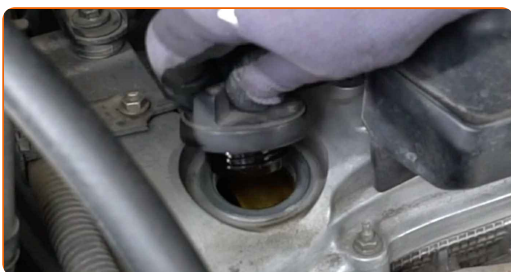


- 19** Notīriet eļļas notekatveri. Izmantojiet universālu aerosolu.



- 20** Nolaidiet automašīnu.

- 21** Noņemiet eļļas uzpildes atveres vāciņu.

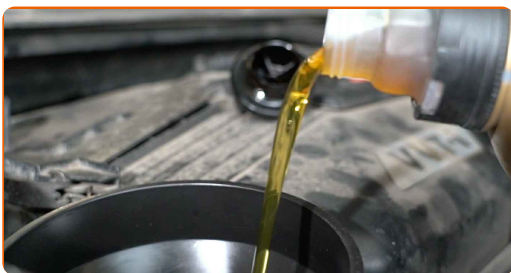


- 22** Uzstādiet piltuvi.



23

Ielejiet dzinējā jauno eļļu tādā daudzumā, kādu ieteicis autoražotājs.

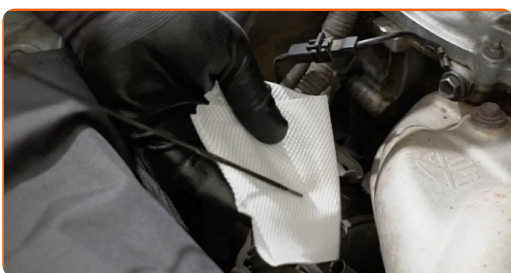


AUTODOC iesaka:

- Izmantojiet tikai to eļļu, kuru ieteicis ražotājs.

24

Pārbaudiet eļļas līmeni, izmantojot mērtauti. Ja nepieciešams, pielejiet eļļu.



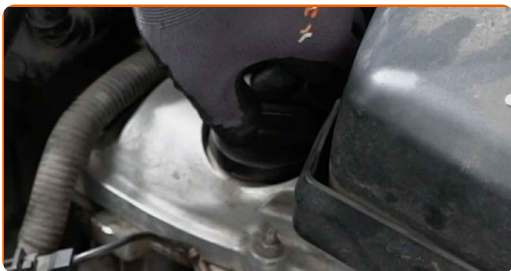
Pievērsiet uzmanību!

- Eļļas līmenim jābūt starp atzīmēm Min un Max.

25

Uzstādiet eļļas uzpildes atveres vāciņu.

26 Pievelciet eļļas tvertnes kakliņa vāku.



27 Padarbiniet dzinēju pāris minūtes.

28 Pēc dzinēja eļļas spiediena sensora brīdinājuma signāla izdzišanas noslāpējiet dzinēju.

Mainīa: eļļas un filtru – TOYOTA Alphard (_H1_). AUTODOC padomi:

- Pievērsiet uzmanību, ka eļļas spiediena sensora brīdinājuma signāls, kas brīdina par nepietiekamu spiedienu eļļas sistēmā, var degt ilgāk nekā parasti. Pēc dažām sekundēm eļļa ieplūdis visos kanālos un lampiņa izdzisis.

29 Pārbaudiet eļļas līmeni 5 minūtes pēc dzinēja noslāpēšanas, izmantojot mērtausti un pēc nepieciešamības pievienojiet eļļu.



Pievērsiet uzmanību!

- Eļļas līmenim jābūt starp atzīmēm Min un Max.
- Pārbaudiet, vai eļļas tvertnes kakla vāks ir cieši aizskrūvēts.
- Pārbaudiet eļļas tvertnes notekkatveres un eļļas filtra blīves hermētismu. Ja nepieciešams, pievelciet tos.

30

Noņemiet aizsargvāku.

31

Aizveriet dzinēja pārsegu.

Maiņa: eļļas un filtru – TOYOTA Alphard (_H1_). Profesionāļi iesaka:

- Lai pasargātu vidi no piesārņojuma, nodotiet izmantotos filtrus īpašos utilizācijas punktos.

LABI DARĪTS! 

SKATĪT VAIRĀK PAMĀCĪBU

AUTODOC – AUGSTĀKĀ KVALITĀTE UN AUTODAĻAS PAR PIENĒMAMU CENU TIEŠSAISTĒ

AUTODOC MOBILĀ LIETOTNE: ĶĒRIET IZDEVĪGUS PIEDĀVĀJUMUS, VEICOT ĒRTUS PIRKUMUS



+ AUTODOC

GET IT ON **Google Play**

Download on the **App Store**

Download

LIELISKA IZVĒLE REZERVES DAĻĀM JŪSU AUTOMAŠĪNAI

EĻĻAS FILTRU: PLAŠĀ IZVELE

ⓘ ATBILDĪBAS IEROBEŽOJUMS:

Dokumentā ir ietverti tikai vispārīgi ieteikumi, kas var jums noderēt remontdarbu vai detaļu nomaiņas laikā. "AUTODOC" neuzņemas nekādu atbildību par jebkādiem zaudējumiem, ievainojumiem un mantas bojājumiem, kas gūti remontdarbu vai detaļu nomaiņas procesā sniegtās informācijas nepareizas lietošanas vai nepareizas interpretācijas dēļ.

"AUTODOC" neuzņemas nekādu atbildību par jebkādām iespējamām šajā rokasgrāmatā atrodamām kļūdām un neskaidrībām. Sniegtā informācija ir paredzēta tikai informatīviem nolūkiem un nevar aizstāt speciālistu padomu.

"AUTODOC" neuzņemas nekādu atbildību par nekorektu vai bīstamu remonta iekārtu, instrumentu un autodaļu izmantošanu. "AUTODOC" stingri iesaka būt uzmanīgiem un ievērot drošības noteikumus, veicot remonta vai nomaiņas darbus. Atcerieties: - zemas kvalitātes autodaļu izmantošana negarantē pienācīgu drošības līmeni uz ceļiem.

© Copyright 2023 – viss vietnes saturs, jo īpaši teksti, fotogrāfijas un grafiki ir aizsargāti ar autortiesībām. Visas tiesības, tajā skaitā tiesības kopēt, nodot trešām personām, rediģēt un tulkot, patur "AUTODOC SE".