



Kā nomainīt: eļļas un
filtru **TOYOTA bB II**
(QNC2_) - nomainīšanas
ceļvedis

LĪDZĪGA VIDEO PAMĀCĪBA



Šajā video redzama līdzīgas autodaļas nomaiņas procedūra citā transportlīdzeklī

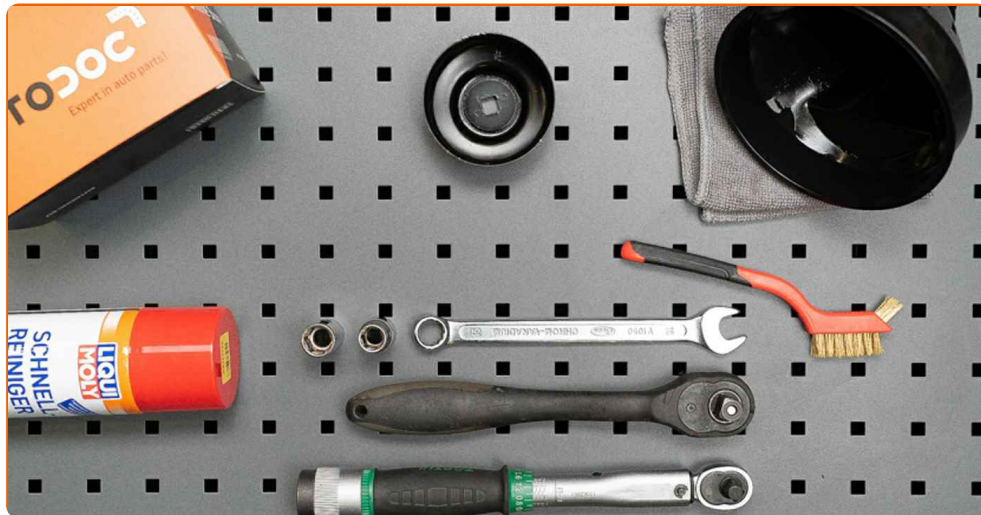
Uzmanību!

Šis maiņas algoritms ir piemērots:
TOYOTA bB II (QNC2_) 1.5

Darbību secība var nedaudz atšķirties atkarībā no automašīnas uzbūves.

Šī pamācība tika izveidota, pamatojoties uz līdzīgas autodaļas nomaiņas procedūru:
TOYOTA RAV 4 III (ACA3_, ACE_, ALA3_, GSA3_, ZSA3_) 2.4 (ACA33)

**MAIŅA: EĻĻAS UN FILTRU – TOYOTA BB II (QNC2_).
NEPIECIEŠAMIE INSTRUMENTI:**



- Stieplu suka
- Universāls tīrīšanas aerosols
- Muciņas uzgalis nr. 12
- Muciņas uzgalis nr. 15
- Uzgalis - adapteris 76-14F
- Sprūdatslēga
- Dinamometriskā atslēga
- Eļļas savākšanas trauks
- Piltuve
- Spārna pārklājs

Pirkt instrumentus

Mainā: eļļas un filtru – TOYOTA bB II (QNC2_). AUTODOC speciālisti iesaka:

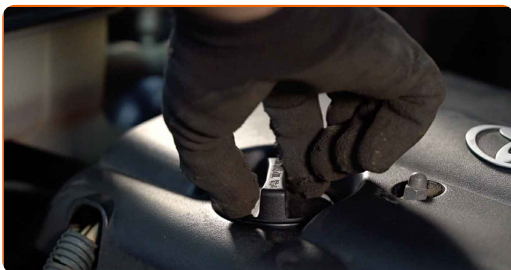
- Nomainiet eļļas filtru ikreiz, kad maināt dzinēja eļļu.
- Izmantojiet cimdus, lai nepieļautu karsta šķidrums nonākšanu uz rokām.
- Lūdzu, ņemiet vērā: visi darbi ar TOYOTA bB II (QNC2_) automašīnu jāveic ar izslēgtu motoru.

VEICIET NOMAIŅU ŠĀDĀ SECĪBĀ:

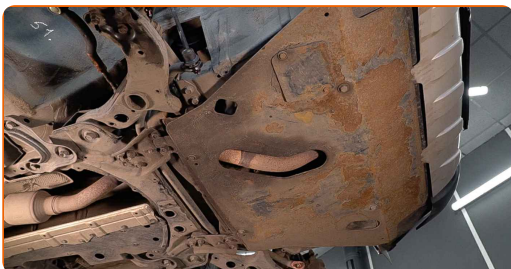
1 Atveriet dzinēja pārsegu.

2 Izmantojiet aizsargu, lai nesabojātu automašīnas krāsojumu un plastmasas detaļas.

3 Atskrūvējiet eļļas filtra korķi.



4 Paceliet automašīnu ar pacēlāju vai uzbrauciet uz apskates bedres.



Mainīa: eļļas un filtru – TOYOTA bB II (QNC2_). AUTODOC padomi:

- Transportlīdzeklim jāatrodas horizontālā stāvoklī, taču ja tas ir novietots slīpi, noplūdes aizbāznim jāatrodas zemākajā punktā.
- Visus darbus ir jāveic, kad dzinējs ir izslēgts.

5

Atvienojiet dzinēja aizsarga apakšējos fiksējošos stiprinājumus. Izmantojiet mucīņatslēgu Nr 12.



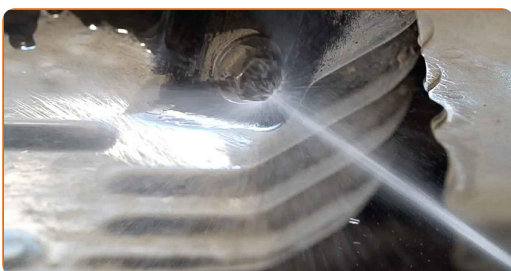
6

Noņemiet dzinēja aizsargu.



7

Notīriet eļļas filtra kakliņa vāku. Izmantojiet metāla birsti. Izmantojiet universālu aerosolu.



8

Novietojiet trauku ar tilpumu vismaz 5 l zem šķidrums notekkatveres.



9

Atskrūvējiet iztukšošanas aizbāzni. Izmantojiet mucīņatslēgu Nr 15. Izmantojiet atslēgu ar tarkšķi.



10

Noteciniet izmantoto eļļu.



Maina: eļļas un filtru – TOYOTA bB II (QNC2_). AUTODOC speciālisti iesaka:

- Esiet uzmanīgs! Eļļa var būt karsta.
- Pagaidiet, kamēr eļļa pilnībā iztek no notekkatveres.

11 Sagatavojiet konteineru vecajam eļļas filtram.

12 Atskrūvējiet eļļas filtru. Izmantojiet 76-14F uzgali. Izmantojiet atslēgu ar tarkšķi.

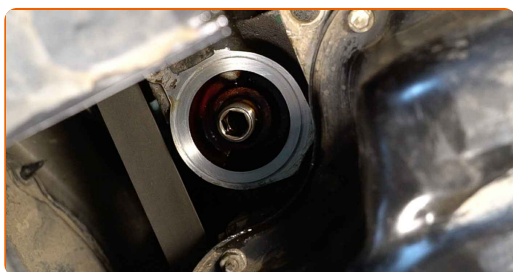


13 Novietojiet veco eļļas filtru traukā.

Maiņa: eļļas un filtru – TOYOTA bB II (QNC2_). AUTODOC iesaka:

- Piepaceliet konteineru. Eļļa sāks uzreiz tecēt ārā, kad Jūs noņemsiet eļļas filtru.

14 Notīriet eļļas filtra uzstādījuma vietu.



15 Apstrādājiet jaunā filtra gumijas blīvi ar nelielu svaigas eļļas daudzumu.



- 16** Pieskrūvējiet jauno filtru tam paredzētajā vietā. Izmantojiet 76-14F uzgali. Izmantojiet dinamometrisko atslēgu. Griezes moments 17 Nm.



- 17** Notīriet eļļas notekatveri.



- 18** Uzskrūvējiet jaunu korķi un pievelciet to. Izmantojiet mucīņatslēgu Nr 15. Izmantojiet dinamometrisko atslēgu. Griezes moments 27 Nm.



- 19** Notīriet eļļas notekatveri. Izmantojiet universālu aerosolu.



20 Uzstādiet apakšējo dzinēja kartera aizsargu.



21 Nofiksējiet apakšējā dzinēja kartera aizsargu stiprinājumus. Izmantojiet mucīņatslēgu Nr 12.



22 Nolaidiet automašīnu.

23 Noņemiet eļļas uzpildes atveres vāciņu. Uzstādiet piltuvi.



24 Ielejiet dzinējā jauno eļļu tādā daudzumā, kādu ieteicis autoražotājs.



Mainā: eļļas un filtru – TOYOTA bB II (QNC2_). Ieteikums:

- Izmantojiet tikai to eļļu, kuru ieteicis ražotājs.

25

Pārbaudiet eļļas līmeni, izmantojot mērtauti. Ja nepieciešams, pielejiet eļļu.



Pievērsiet uzmanību!

- Eļļas līmenim jābūt starp atzīmēm Min un Max.

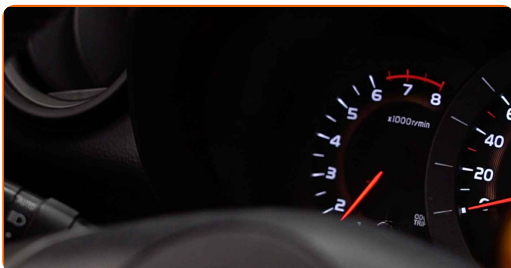
26

Pievelciet eļļas tvertnes kakliņa vāku.



27

Padarbiniet dzinēju pāris minūtes. Pēc dzinēja eļļas spiediena sensora brīdinājuma signāla izdzišanas noslāpējiet dzinēju.



28

Pārbaudiet eļļas līmeni 5 minūtes pēc dzinēja noslāpēšanas, izmantojot mērtausti un pēc nepieciešamības pievienojiet eļļu.



Pievērsiet uzmanību!

- Eļļas līmenim jābūt starp atzīmēm Min un Max.
- Pārbaudiet, vai eļļas tvertnes kakla vāks ir cieši aizskrūvēts.
- Pārbaudiet eļļas tvertnes notekatveres un eļļas filtra blīves hermētismu. Ja nepieciešams, pievelciet tos.

29

Noņemiet aizsargvāku.

30

Aizveriet dzinēja pārsegu.

Mainā: eļļas un filtru – TOYOTA bB II (QNC2_). AUTODOC ekspertu padomi:

- Pievērsiet uzmanību, ka eļļas spiediena sensora brīdinājuma signāls, kas brīdina par nepietiekamu spiedienu eļļas sistēmā, var degt ilgāk nekā parasti. Pēc dažām sekundēm eļļa ieplūdis visos kanālos un lampiņa izdzisis.
- Lai pasargātu vidi no piesārņojuma, nodotiet izmantotos filtrus īpašos utilizācijas punktus.

LABI DARĪTS! 

SKATĪT VAIRĀK PAMĀCĪBU

AUTODOC – AUGSTĀKĀ KVALITĀTE UN AUTODAĻAS PAR PIENĒMAMU CENU TIEŠSAISTĒ

AUTODOC MOBILĀ LIETOTNE: ĶĒRIET IZDEVĪGUS PIEDĀVĀJUMUS, VEICOT ĒRTUS PIRKUMUS



+ AUTODOC

GET IT ON **Google Play**

Download on the **App Store**

Download

LIELISKA IZVĒLE REZERVES DAĻĀM JŪSU AUTOMAŠĪNAI

EĻĻAS FILTRU: PLAŠĀ IZVELE

i ATBILDĪBAS IEROBEŽOJUMS:

Dokumentā ir ietverti tikai vispārīgi ieteikumi, kas var jums noderēt remontdarbu vai detaļu nomaiņas laikā. "AUTODOC" neuzņemas nekādu atbildību par jebkādiem zaudējumiem, ievainojumiem un mantas bojājumiem, kas gūti remontdarbu vai detaļu nomaiņas procesā sniegtās informācijas nepareizas lietošanas vai nepareizas interpretācijas dēļ.

"AUTODOC" neuzņemas nekādu atbildību par jebkādam iespējamām šajā rokasgrāmatā atrodamām kļūdām un neskaidrībām. Sniegtā informācija ir paredzēta tikai informatīviem nolūkiem un nevar aizstāt speciālistu padomu.

"AUTODOC" neuzņemas nekādu atbildību par nekorektu vai bīstamu remonta iekārtu, instrumentu un autodaļu izmantošanu. "AUTODOC" stingri iesaka būt uzmanīgiem un ievērot drošības noteikumus, veicot remonta vai nomaiņas darbus. Atcerieties: - zemas kvalitātes autodaļu izmantošana negarantē pienācīgu drošības līmeni uz ceļiem.

© Copyright 2023 – viss vietnes saturs, jo īpaši teksti, fotogrāfijas un grafiki ir aizsargāti ar autortiesībām. Visas tiesības, tajā skaitā tiesības kopēt, nodot trešām personām, rediģēt un tulkot, patur "AUTODOC SE".