

 **AUTODOC CLUB**

Kā nomaiņīt: aizmugures  
riteņa rumbas gultņa

**TOYOTA COROLLA**

**Combi (\_E12J\_, \_E12T\_) -**  
nomaiņas ceļvedis

## LĪDZĪGA VIDEO PAMĀCĪBA



Šajā video redzama līdzīgas autodaļas nomaiņas procedūra citā transportlīdzeklī

### **Uzmanību!**

Šis maiņas algoritms ir piemērots:

TOYOTA COROLLA Combi (\_E12J\_, \_E12T\_) 1.4 VVT-i (ZZE120\_), TOYOTA COROLLA Combi (\_E12J\_, \_E12T\_) 1.4 D4-D (NDE120\_)

Darbību secība var nedaudz atšķirties atkarībā no automašīnas uzbūves.

Šī pamācība tika izveidota, pamatojoties uz līdzīgas autodaļas nomaiņas procedūru:  
TOYOTA RAV 4 II (CLA2\_, XA2\_, ZCA2\_, ACA2\_) 2.0 4WD (ACA21, ACA20)



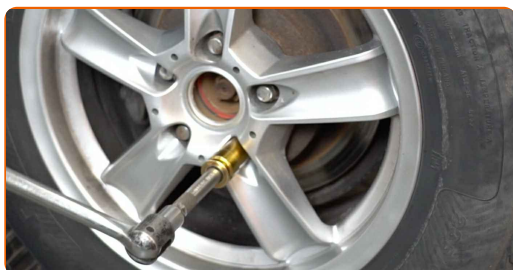
**AUTODOC iesaka:**

- Neizmantojiet atkārtoti gultņa iekārtu Jūsu automašīnā TOYOTA COROLLA Combi (\_E12J\_, \_E12T\_).
- Abu riteņu rumbas gultņu nomaiņas darbību kārtība uz vienas ass ir identiska.
- Lūdzu, ņemiet vērā: visi darbi ar TOYOTA COROLLA Combi (\_E12J\_, \_E12T\_) automašīnu jāveic ar izslēgtu motoru.

**VEICIET NOMAIŅU ŠĀDĀ SECĪBĀ:**

**1** Nobloķējiet riteņus ar fiksētājiem.

**2** Atskrūvējiet vaļīgāk riteņa stiprinājuma skrūves. Izmantojiet pneimo mucīņu Nr.19



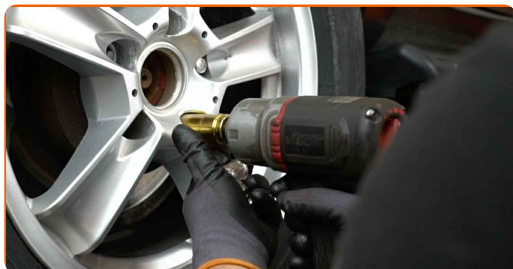
**3** Paceliet automašīnu.

**Maiņa: riteņa rumbas gultņa – TOYOTA COROLLA Combi (\_E12J\_, \_E12T\_).  
AUTODOC speciālisti iesaka:**

- Ja izmantojat domkratu, pārliedzieties, ka tas balstās uz līdzenas virsmas bez jebkādiem nelīdzenumiem.
- Noteikti papildus nostipriniet automašīnu ar drošības atbalstiem.

4

Atskrūvējiet riteņu skrūves.



**AUTODOC iesaka:**

- Brīdinājums! Lai izvairītos no ievainojumiem, turiet TOYOTA COROLLA Combi (\_E12J\_, \_E12T\_) riteņi, skrūvējot vaļā stiprinājuma skrūves.

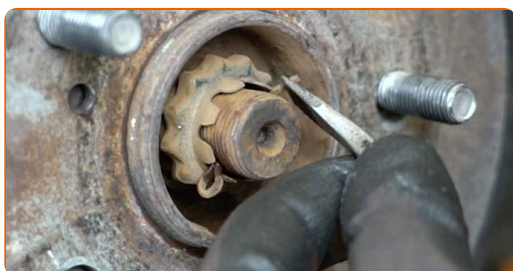
5

Noņemiet riteņi.



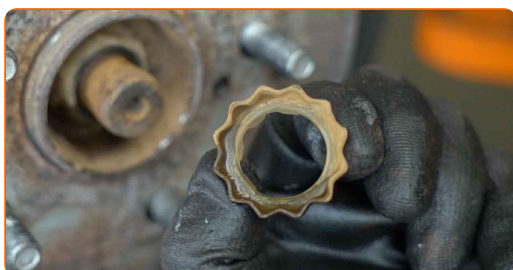
6

Noņemiet šķelttapu. Izmantojiet montāžas sviru.



7

Noņemiet riteņa rumbas gultņa sprostgredzenu. Izmantojiet montāžas sviru.



**8** Uzlieciet riepu.

**AUTODOC iesaka:**

- Svarīgi! Turiet TOYOTA COROLLA Combi (\_E12J\_, \_E12T\_) riteni, skrūvējot vaļā stiprinājuma skrūves.

**9** Aizskruvējiet riteņa stiprinājumu skrūves. Izmantojiet pneimo mucīņu Nr.19

**10** Nolaidiet automašīnu.

**11** Atskrūvējiet piedziņas vārpstas stiprinājumu. Izmantojiet mucīņatslēgu Nr 30.



**12** Paceliet automašīnu.

**Maina: riteņa rumbas gultņa – TOYOTA COROLLA Combi (\_E12J\_, \_E12T\_).**  
**AUTODOC iesaka:**

- Ja izmantojat domkratu, pārlicinieties, ka tas balstās uz līdzenas virsmas bez jebkādiem nelīdzenumiem.
- Noteikti papildus nostipriniet automašīnu ar drošības atbalstiem.

13

Atskrūvējiet riteņu skrūves.



Maiņa: riteņa rumbas gultņa – TOYOTA COROLLA Combi (\_E12J\_, \_E12T\_).  
AUTODOC speciālisti iesaka:

- Lai izvairītos no traumu gūšanas, pieturiet riteni, atskrūvējot skrūves.

14

Noņemiet riteni.



15

Atvienojiet bremžu suporta fiksējošo atsperi. Izmantojiet montāžas sviru.



16

Izpletiet bremžu klučus. Izmantojiet montāžas sviru.





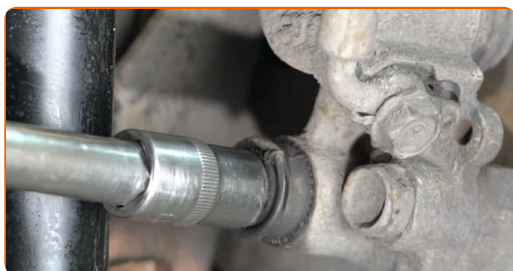
17

Notīriet bremžu suporta stiprinājumus. Izmantojiet metāla birsti. Izmantojiet WD-40 aerosolu.



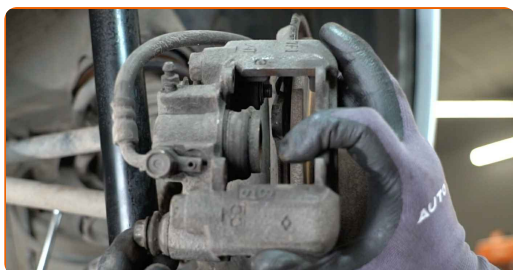
18

Atskrūvējiet bremžu suporta stiprinājumus. Izmantojiet mucīņatslēgu Nr 14. Izmantojiet atslēgu ar tarkšķi.



19

Noņemiet bremžu suportu.



### AUTODOC iesaka:

- Piestipriniet suportu pie piekares vai virsbūves ar drāti, neatvienojot to no bremžu šļūtenes, lai pasargātu no gaisa iekļūšanas.
- Pārliedcinieties, ka bremžu supports nekarājas un neturas uz bremžu šļūtenes.
- Pēc bremžu suporta izņemšanas neizspiediet bremžu pedāli. Tas var izraisīt virzuļa izkrišanu no bremžu cilindra, un var rasties bremžu šķidruma noplūde un sistēmas dehermetizācija.



**20** Noņemiet gumijas aizbāzni. Izmantojiet montāžas sviru.



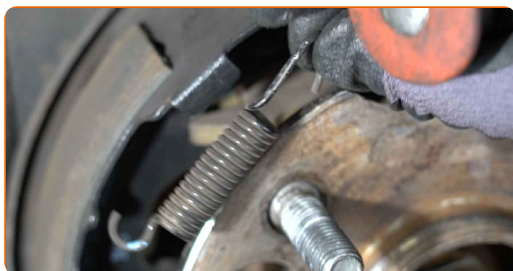
**21** Atbrīvojiet stāvbremzes loku regulatoru. Izmantojiet plakano skrūvgriezi.



**22** Noņemiet bremžu disku.



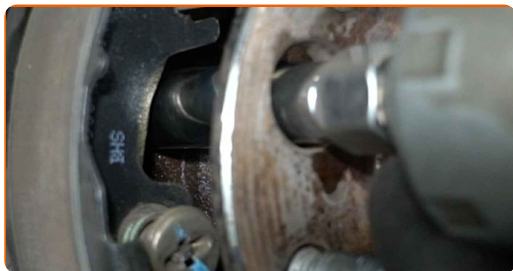
**23** Noņemiet stāvbremzes kreisā bremžu loka atsperi. Izmantojiet knaibles ar gariem galiem. Izmantojiet montāžas sviru.



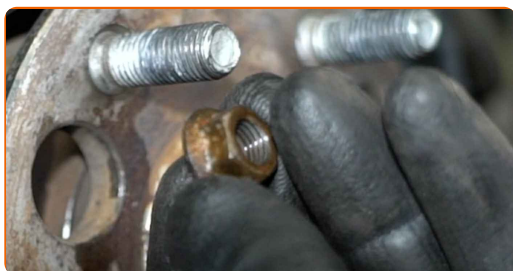
**24** Apstrādājiet riteņa rumbas gultņa stiprinājumus. Izmantojiet WD-40 aerosolu.



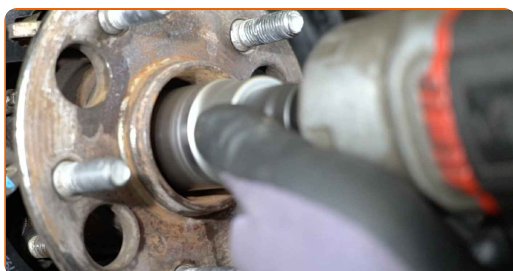
**25** Atskrūvējiet riteņa rumbas gultņa stiprinājumus. Izmantojiet mucīņatslēgu Nr 14. Izņemiet atslēgu ar tarkšķi.



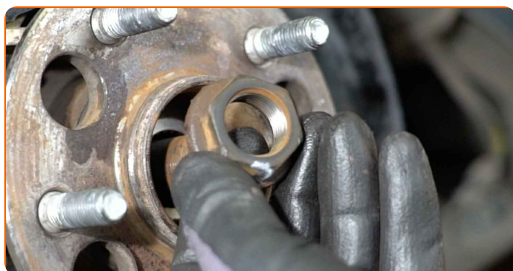
**26** Noņemiet stiprinājuma uzgriežņus.



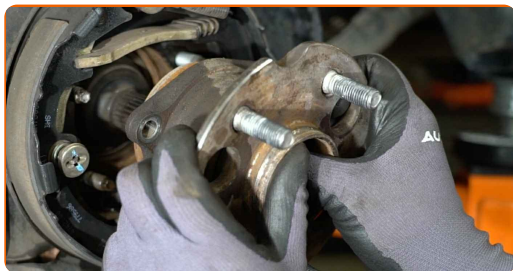
**27** Atskrūvējiet stiprinājumu, kas savieno piedziņas vārpstu ar riteņa rumbu. Izmantojiet mucīņatslēgu Nr 30. Izņemiet atslēgu ar tarkšķi.



**28** Noņemiet stiprinājuma uzgriezni.

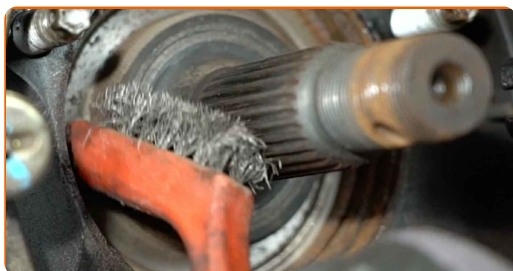


**29** Noņemiet riteņa rumbas gultni.



30

Notīriet rumbas gultņa montāžas vietas. Izmantojiet metāla birsti. Izmantojiet universālu aerosolu.



31

Apstrādājiet piedziņas vārpstas sinhronā kardānsavienojuma rievas. Izmantojiet vara smērvielu.

32

Apstrādājiet riteņa gultņa montāžas sēžu. Izmantojiet vara smērvielu.



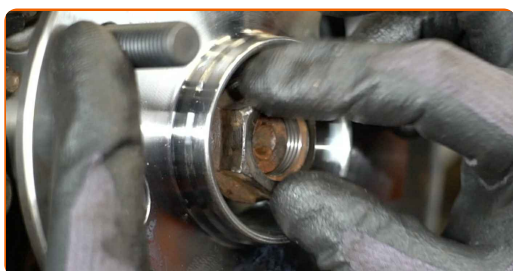
33

Uzstādiet jaunu riteņa rumbas gultni.



34

Uzstādiet stiprinājuma uzgriezni.



35

Uzstādiet stiprinājuma uzgriežņus.

36

Atbalstiet aizmugurējo grozāmasi. Izmantojiet hidraulisko transmisiju domkratu.

- 37** Pievelciet riteņa rumbas gultņa stiprinājumus. Izmantojiet mucīņatslēgu Nr 14. Izmantojiet dinamometrisko atslēgu. Griezes moments 50 Nm.



- 38** Pieskrūvējiet sinhronā kardānsavienojuma ass stiprinājumu. Izmantojiet mucīņatslēgu Nr 30. Izmantojiet atslēgu ar tarkšķi.



- 39** Izņemiet atbalstu no aizmugurējās grozāmass apakšas.



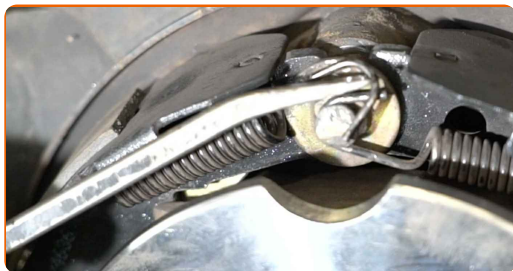
### AUTODOC iesaka:

- Maiņa: riteņa rumbas gultņa – TOYOTA COROLLA Combi (\_E12J\_, \_E12T\_).  
Laidiet transmisijas domkratu zemē gludi un bez raušanas, lai nesabojātu komponentus un mehānismus.



40

Uzstādiet stāvbremzes kreisā bremžu loka atsperi. Izmantojiet montāžas sviru.



41

Apstrādājiet rumbu vietās, kur tā saskaras ar bremžu disku. Izmantojiet keramikas smēri.



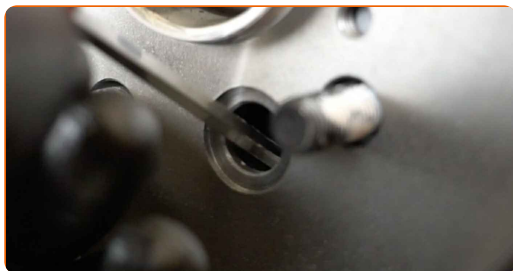
42

Uzstādiet bremžu disku.



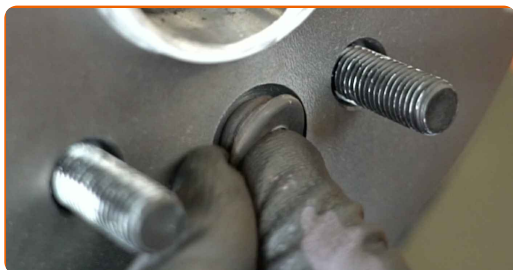
43

Iestatiet stāvbremzes loku regulatoru pareizajā stāvoklī. Izmantojiet plakano skrūvgriezi.

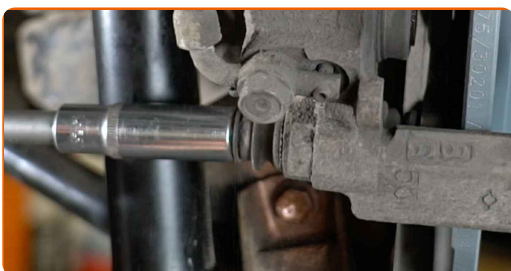


44

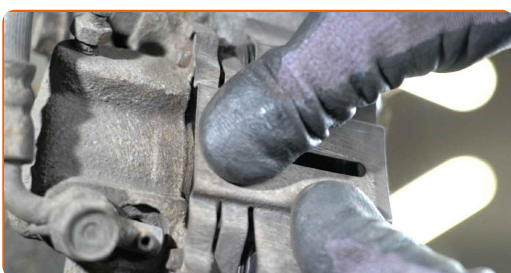
Uzstādiet gumijas aizbāzni. Izmantojiet montāžas sviru.



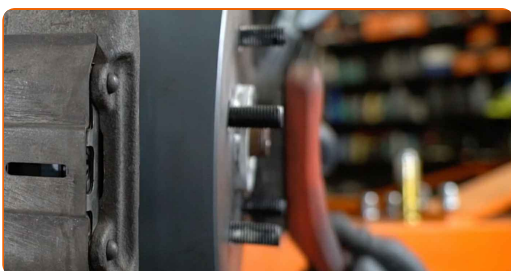
- 45** Uzstādiet bremžu suportu un piestipriniet to. Pievelciet bremžu suporta stiprinājumus. Izmantojiet mucīņatslēgu Nr 14. Izmantojiet dinamometrisko atslēgu. Griezes moments 44 Nm.



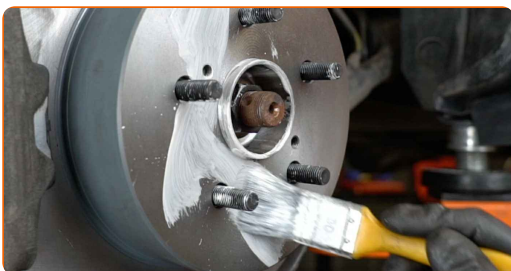
- 46** Uzstādiet bremžu suporta fiksējošo atsperi.



- 47** Notīriet riteņa diska montāžas vietu. Izmantojiet metāla birsti.

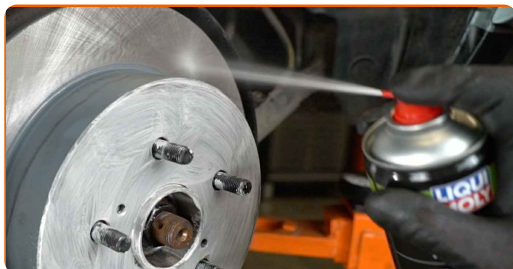


- 48** Apstrādājiet virsmu, kur bremžu disks saskaras ar riteņa disku. Izmantojiet keramikas smēri.



49

Notīriet bremžu diska virsmu. Izmantojiet bremžu sistēmas tīrītāju.



**AUTODOC iesaka:**

- Pēc aerosola uzklāšanas uzgaidiet pāris minūtes.

50

Uzlieciet riepu.

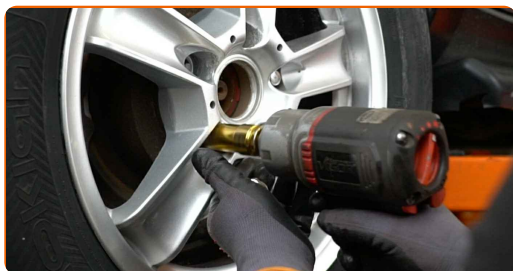


**AUTODOC iesaka:**

- Brīdinājums! Lai izvairītos no ievainojumiem, turiet TOYOTA COROLLA Combi (\_E12J\_, \_E12T\_) riteņi, skrūvējot atpakaļ riteņa skrūves.

51

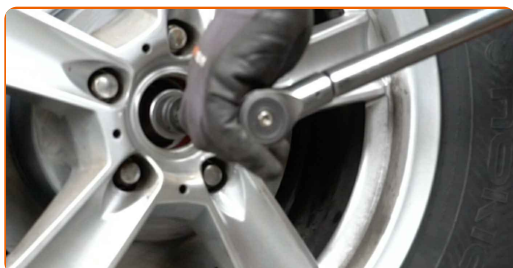
Aizskruvējiet riteņa stiprinājumu skrūves. Izmantojiet pneimo mucīņu Nr.19





**52** Nolaidiet automašīnu.

**53** Pievelciet piedziņas vārpstas uzgriezni. Izmantojiet mucīņatslēgu Nr 30. Izmantojiet dinamometrisko atslēgu. Griezes moments 216 Nm.

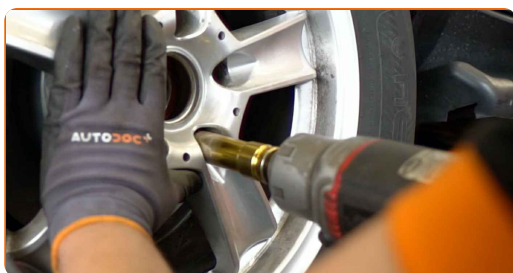


**54** Paceliet automašīnu.

### AUTODOC iesaka:

- Ja izmantojat domkratu, pārliecinieties, ka tas balstās uz līdzenas virsmas bez jebkādiem nelīdzenumiem.
- Noteikti papildus nostipriniet automašīnu ar drošības atbalstiem.

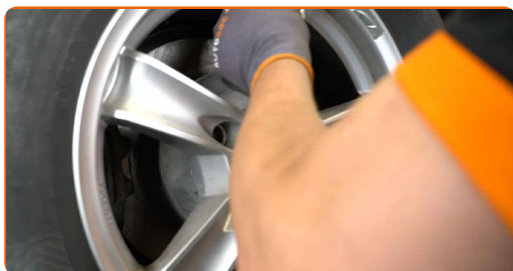
**55** Atskrūvējiet riteņu skrūves.



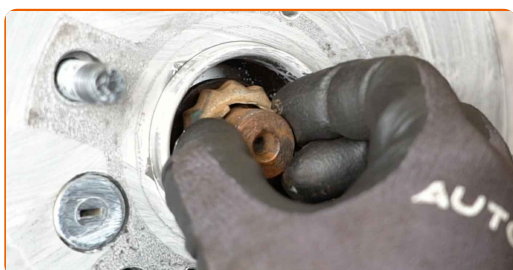
### AUTODOC iesaka:

- Svarīgi! Skrūvējot TOYOTA COROLLA Combi (\_E12J\_, \_E12T\_) riteņa stiprinājuma skrūves, turiet riteni.

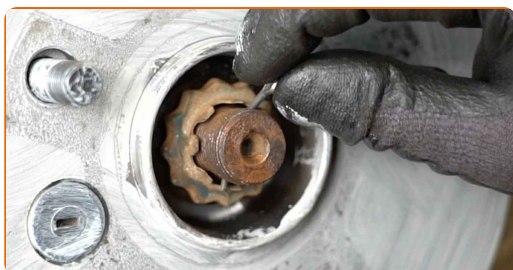
**56** Noņemiet riteni.



**57** Uzstādiet riteņa rumbas gultņa sprostgredzenu.

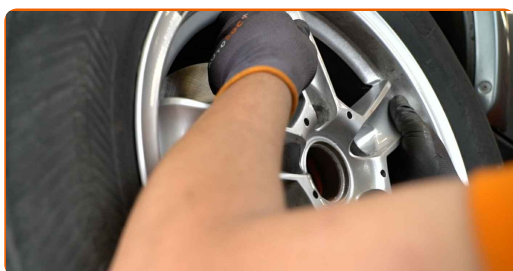


**58** Uzstādiet šķelttapu. Izmantojiet montāžas sviru.



**59** Apstrādājiet kardānsavienojuma piedziņas vārpstas stiprinājumu. Izmantojiet vara smērvielu.

**60** Uzlieciet riepu.



**AUTODOC iesaka:**

- Lai izvairītos no traumatiskām situācijām, pieturiet riteni, skrūvējot stiprinājuma skrūves.

61

Aizskrivējiet riteņa stiprinājumu skrūves. Izmantojiet pneimo mucīņu Nr.19



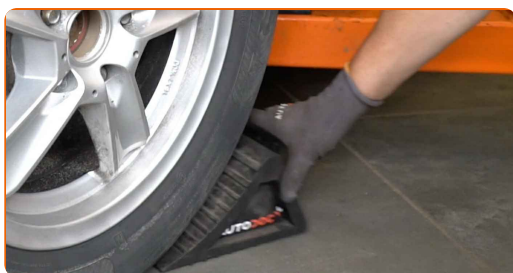
62

Nolaidiet auto un pievelciet skrūves krusteniskā veidā. Izmantojiet pneimo mucīņu Nr.19 Izmantojiet dinamometrisko atslēgu. Griezes moments 103 Nm.



63

Noņemiet fiksētājus un domkratus.



Mainā: riteņa rumbas gultņa – TOYOTA COROLLA Combi (\_E12J\_, \_E12T\_).  
Profesionāļi iesaka:

- Nedarbinot dzinēju, piespiediet bremžu pedāli vairākas reizes, līdz jūtat būtisku pretestību.
- Pārbaudiet bremžu šķidruma līmeni kompensācijas trauciņā un pēc nepieciešamības papildiniet to.

**LABI DARĪTS!** 

**SKATĪT VAIRĀK PAMĀCĪBU**

# AUTODOC – AUGSTĀKĀ KVALITĀTE UN AUTODAĻAS PAR PIENĒMAMU CENU TIEŠSAISTĒ

**AUTODOC MOBILĀ LIETOTNE: ĶĒRIET IZDEVĪGUS PIEDĀVĀJUMUS, VEICOT ĒRTUS PIRKUMUS**



**+ AUTODOC**

GET IT ON **Google Play**

Download on the **App Store**

**Download**

**LIELISKA IZVĒLE REZERVES DAĻĀM JŪSU AUTOMAŠĪNAI**

**RITEŅA RUMBAS GULTŅA: PLAŠA IZVELE**

## **i ATBILDĪBAS IEROBEŽOJUMS:**

Dokumentā ir ietverti tikai vispārīgi ieteikumi, kas var jums noderēt remontdarbu vai detaļu nomaiņas laikā. "AUTODOC" neuzņemas nekādu atbildību par jebkādiem zaudējumiem, ievainojumiem un mantas bojājumiem, kas gūti remontdarbu vai detaļu nomaiņas procesā sniegtās informācijas nepareizas lietošanas vai nepareizas interpretācijas dēļ.

"AUTODOC" neuzņemas nekādu atbildību par jebkādam iespējamām šajā rokasgrāmatā atrodamām kļūdām un neskaidrībām. Sniegtā informācija ir paredzēta tikai informatīviem nolūkiem un nevar aizstāt speciālistu padomu.

"AUTODOC" neuzņemas nekādu atbildību par nekorektu vai bīstamu remonta iekārtu, instrumentu un autodaļu izmantošanu. "AUTODOC" stingri iesaka būt uzmanīgiem un ievērot drošības noteikumus, veicot remonta vai nomaiņas darbus. Atcerieties: - zemas kvalitātes autodaļu izmantošana negarantē pienācīgu drošības līmeni uz ceļiem.

© Copyright 2022 – viss vietnes saturs, jo īpaši teksti, fotogrāfijas un grafiki ir aizsargāti ar autortiesībām. Visas tiesības, tajā skaitā tiesības kopēt, nodot trešām personām, rediģēt un tulkot, patur "AUTODOC GmbH".