



Kā nomainīt: eļļas un
filtru **TOYOTA Corolla IX
Sedan (E120)** - nomaiņas
ceļvedis

LĪDZĪGA VIDEO PAMĀCĪBA



Šajā video redzama līdzīgas autodaļas nomaiņas procedūra citā transportlīdzeklī

Uzmanību!

Šis maiņas algoritms ir piemērots:

TOYOTA Corolla IX Sedan (E120) 1.4 VVT-i (ZZE120_), TOYOTA Corolla IX Sedan (E120) 1.6 VVT-i (ZZE121_), TOYOTA Corolla IX Sedan (E120) 1.8 (ZZE122), TOYOTA Corolla IX Sedan (E120) 1.5 (ZZA120_, ZZE123_), TOYOTA Corolla IX Sedan (E120) 1.8

Darbību secība var nedaudz atšķirties atkarībā no automašīnas uzbūves.

Šī pamācība tika izveidota, pamatojoties uz līdzīgas autodaļas nomaiņas procedūru:
TOYOTA Aygo (AB10) 1

MAIŅA: EĻĻAS UN FILTRU – TOYOTA COROLLA IX
SEDAN (E120). NEPIECIEŠAMO INSTRUMENTU
SARAKSTS:



- Universāls tīrīšanas aerosols
- Uzgalis - adapteris 76/14-F
- Muciņatslēga №15
- Sprūdatslēga
- Dinamometriskā atslēga
- Eļļas savākšanas trauks
- Piltuve
- Spārna pārklājs

Pirkt instrumentus

AUTODOC iesaka:

- Nomainiet eļļas filtru ikreiz, kad maināt dzinēja eļļu.
- Lūdzu, ņemiet vērā: visi darbi ar TOYOTA Corolla IX Sedan (E120) automašīnu jāveic ar izslēgtu motoru.
- Izmantojiet cimdus, lai nepieļautu karsta šķidruma nonākšanu uz rokām.

VEICIET NOMAIŅU ŠĀDĀ SECĪBĀ:

- 1 Atveriet dzinēja pārsegu.
- 2 Izmantojiet aizsargu, lai nesabojātu automašīnas krāsojumu un plastmasas detaļas.
- 3 Atskrūvējiet eļļas filtra korķi.
- 4 Paceliet automašīnu ar pacēlāju vai uzbrauciet uz apskates bedres.

Maiņa: eļļas un filtru – TOYOTA Corolla IX Sedan (E120). AUTODOC ekspertu padomi:

- Transportlīdzeklim jāatrodas horizontālā stāvoklī, taču ja tas ir novietots slīpi, noplūdes aizbāznim jāatrodas zemākajā punktā.
- Visus darbus ir jāveic, kad dzinējs ir izslēgts.

5

Novietojiet trauku ar tilpumu vismaz 4 l zem šķidrumsa notekkatveres.



6

Atskrūvējiet iztukšošanas aizbāzni. Izmantojiet mucīņatslēgu Nr 15. Izmanojiet atslēgu ar tarkšķi.



7

Noteciniet izmantoto eļļu.

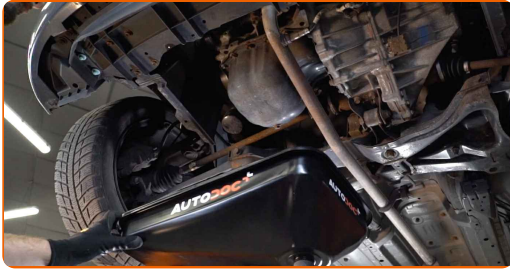


Maiņa: eļļas un filtru – TOYOTA Corolla IX Sedan (E120). AUTODOC padomi:

- Esiet uzmanīgs! Eļļa var būt karsta.
- Pagaidiet, kamēr eļļa pilnībā iztek no notekkatveres.

8

Pārvietojiet trauku zem eļļas filtra.



9

Atskrūvējiet eļļas filtru. Izmantojiet 76/14-F uzgali.



10

Sagatavojiet konteineru vecajam eļļas filtram. Novietojiet veco eļļas filtru traukā.

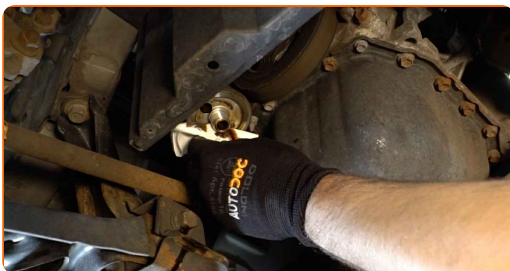


Maina: eļļas un filtra – TOYOTA Corolla IX Sedan (E120). Ieteikums:

- Piepaceliet konteineru. Eļļa sāks uzreiz tecēt ārā, kad Jūs noņemsiet eļļas filtru.

11

Notīriet eļļas filtra uzstādījuma vietu.



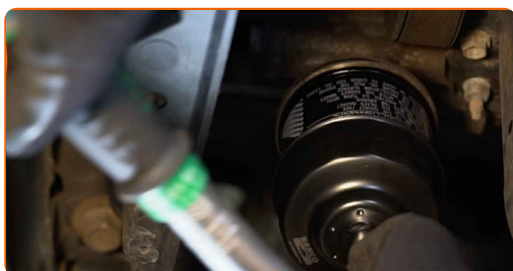
12

Apstrādājiet jaunā filtra gumijas blīvi ar nelielu svaigas eļļas daudzumu.



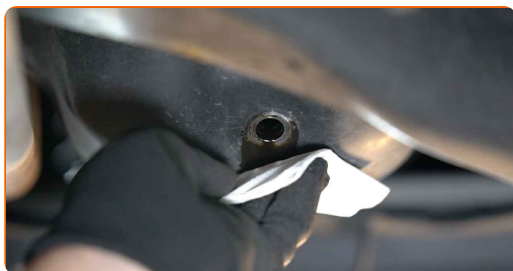
13

Pieskrūvējiet jauno filtru tam paredzētajā vietā. Izmantojiet 76/14-F uzgali. Izmantojiet dinamometrisko atslēgu. Pievelciet to ar 23 Nm lielu spēku.



14

Notīriet eļļas notekkatveri.



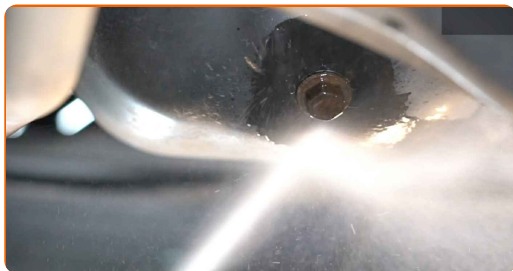
15

Uzskrūvējiet jaunu korķi un pievelciet to. Izmantojiet mucīņatslēgu Nr 15. Izmantojiet dinamometrisko atslēgu. Pievelciet to ar 27 Nm lielu spēku.



16

Notīriet eļļas notekkatveri. Izmantojiet universālu aerosolu.



17

Nolaidiet automašīnu.

18

Noņemiet eļļas uzpildes atveres vāciņu. Uzstādiet piltuvi.



19

Ielejiet diznējā eļļu caur eļļas tvertnes kaklu. Nepieciešamais eļļas daudzums - 3.6 litri.



Maina: eļļas un filtru – TOYOTA Corolla IX Sedan (E120). Profesionāļi iesaka:

- Izmantojiet tikai to eļļu, kuru ieteicis ražotājs.

20

Pārbaudiet eļļas līmeni, izmantojot mērtasti. Ja nepieciešams, pielejiet eļļu.



Pievērsiet uzmanību!

- Eļļas līmenim jābūt starp atzīmēm Min un Max.

21

Pievelciet eļļas tvertnes kakliņa vāku.



22

Padarbiniet dzinēju pāris minūtes. Pēc dzinēja eļļas spiediena sensora brīdinājuma signāla izdzišanas noslāpējiet dzinēju.

23

Pārbaudiet eļļas līmeni 5 minūtes pēc dzinēja noslāpēšanas, izmantojot mērtasti un pēc nepieciešamības pievienojiet eļļu.



Maiņa: eļļas un filtru – TOYOTA Corolla IX Sedan (E120). AUTODOC iesaka:

- Eļļas līmenim jābūt starp atzīmēm Min un Max.
- Pārbaudiet, vai eļļas tvertnes kakla vāks ir cieši aizskrūvēts.
- Pārbaudiet eļļas tvertnes notekatveres un eļļas filtra blīves hermētismu. Ja nepieciešams, pievelciet tos.

24 Noņemiet aizsargvāku.

25 Aizveriet dzinēja pārsegu.

Maiņa: eļļas un filtru – TOYOTA Corolla IX Sedan (E120). AUTODOC speciālisti iesaka:

- Pievērsiet uzmanību, ka eļļas spiediena sensora brīdinājuma signāls, kas brīdina par nepietiekamu spiedienu eļļas sistēmā, var degt ilgāk nekā parasti. Pēc dažām sekundēm eļļa ieplūdis visos kanālos un lampiņa izdzisis.
- Lai pasargātu vidi no piesārņojuma, nodotiet izmantotos filtrus īpašos utilizācijas punktos.

LABI DARĪTS! 

SKATĪT VAIRĀK PAMĀCĪBU

AUTODOC – AUGSTĀKĀ KVALITĀTE UN AUTODAĻAS PAR PIENĒMAMU CENU TIEŠSAISTĒ

AUTODOC MOBILĀ LIETOTNE: ĶĒRIET IZDEVĪGUS PIEDĀVĀJUMUS,
VEICOT ĒRTUS PIRKUMUS



AUTODOC

GET IT ON
Google Play

Download on the
App Store

Download

LIELISKA IZVĒLE REZERVES DAĻĀM JŪSU AUTOMAŠĪNAI

EĻĻAS FILTRU: PLAŠĀ IZVELE

ⓘ **ATBILDĪBAS IEROBEŽOJUMS:**

Dokumentā ir ietverti tikai vispārīgi ieteikumi, kas var jums noderēt remontdarbu vai detaļu nomaiņas laikā. "AUTODOC" neuzņemas nekādu atbildību par jebkādiem zaudējumiem, ievainojumiem un mantas bojājumiem, kas gūti remontdarbu vai detaļu nomaiņas procesā sniegtās informācijas nepareizas lietošanas vai nepareizas interpretācijas dēļ.

"AUTODOC" neuzņemas nekādu atbildību par jebkādam iespējamām šajā rokasgrāmatā atrodamām kļūdām un neskaidrībām. Sniegtā informācija ir paredzēta tikai informatīviem nolūkiem un nevar aizstāt speciālistu padomu.

"AUTODOC" neuzņemas nekādu atbildību par nekorektu vai bīstamu remonta iekārtu, instrumentu un autodaļu izmantošanu. "AUTODOC" stingri iesaka būt uzmanīgiem un ievērot drošības noteikumus, veicot remonta vai nomaiņas darbus. Atcerieties: - zemas kvalitātes autodaļu izmantošana negarantē pienācīgu drošības līmeni uz ceļiem.

© Copyright 2022 – viss vietnes saturs, jo īpaši teksti, fotogrāfijas un grafiki ir aizsargāti ar autortiesībām. Visas tiesības, tajā skaitā tiesības kopēt, nodot trešām personām, rediģēt un tulkot, patur "AUTODOC GmbH".