

 **AUTODOC CLUB**

Kā nomaiņīt: aizmugures
riteņa rumbas gultņa

TOYOTA COROLLA

**Sedans (E15_) - nomaiņas
ceļvedis**

LĪDZĪGA VIDEO PAMĀCĪBA



Šajā video redzama līdzīgas autodaļas nomaiņas procedūra citā transportlīdzeklī

Uzmanību!

Šis maiņas algoritms ir piemērots:

TOYOTA COROLLA Sedans (E15_) 2.0 D-4D, TOYOTA COROLLA Sedans (E15_) 1.6 Dual VVTi (ZRE141)

Darbību secība var nedaudz atšķirties atkarībā no automašīnas uzbūves.

Šī pamācība tika izveidota, pamatojoties uz līdzīgas autodaļas nomaiņas procedūru:
TOYOTA AURIS (NRE15_, ZZE15_, ADE15_, ZRE15_, NDE15_) 1.8 Hybrid (ZWE150_)

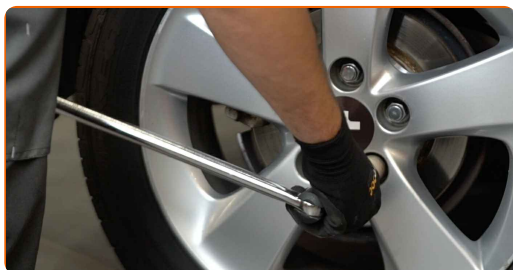
Maina: riteņa rumbas gultņa – TOYOTA COROLLA Sedans (E15_). AUTODOC iesaka:

- Neizmantojiet atkārtoti gultņa iekārtu Jūsu automašīnā TOYOTA COROLLA Sedans (E15_).
- Abu riteņu rumbas gultņu nomaiņas darbību kārtība uz vienas ass ir identiska.
- Visus darbus ir jāveic, kad dzinējs ir izslēgts.

MAIŅA: RITEŅA RUMBAS GULTŅA – TOYOTA COROLLA SEDANS (E15_). VEICIET ŠĀDAS DARBĪBAS:

1 Nobloķējiet riteņus ar fiksētājiem.

2 Atskrūvējiet vaļīgāk riteņa stiprinājuma skrūves. Izmantojiet pneimo mucīņu Nr.21



3 Paceliet aizmugurējo auto pusi un atbalstiet to.

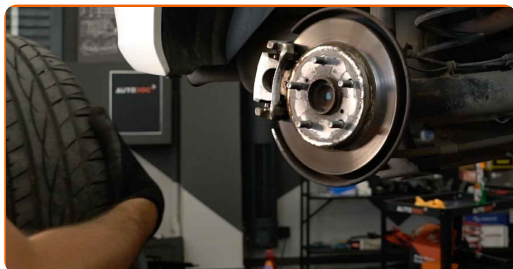
4 Atskrūvējiet riteņu skrūves.



Maiņa: riteņa rumbas gultņa – TOYOTA COROLLA Sedans (E15_). Ieteikums:

- Lai izvairītos no traumu gūšanas, pieturiet riteni, atskrūvējot skrūves.

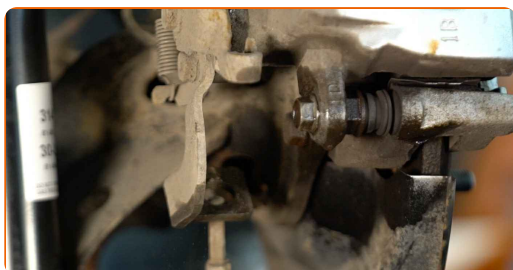
5 Noņemiet riteni.



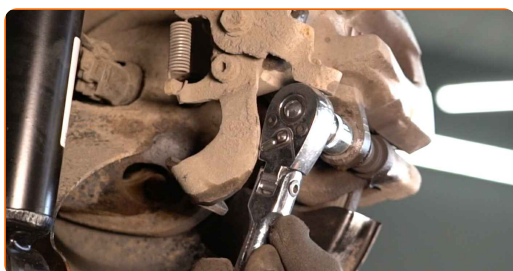
6 Notīriet bremžu suporta stiprinājumus. Izmantojiet metāla birsti. Izmantojiet WD-40 aerosolu.



7 Atvienojiet stāvbremzes trosi no kronšteina uz bremžu suporta. Izmantojiet santehnikas kņables.



8 Atskrūvējiet bremžu suporta stiprinājumu. Izmantojiet kombinēto atslēgu Nr 14. Izmantojiet kombinēto atslēgu Nr 17.



9 Izpletiet bremžu klučus. Izmantojiet montāžas sviru.

10 Noņemiet bremžu suportu.



Maina: riteņa rumbas gultņa – TOYOTA COROLLA Sedans (E15_). AUTODOC speciālisti iesaka:

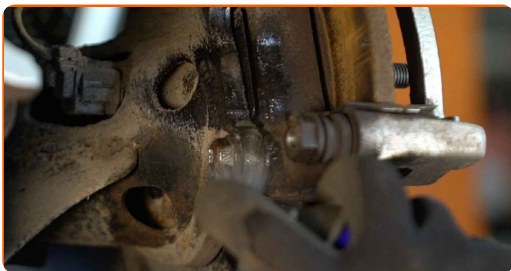
- Piestipriniet suportu pie piekares vai virsbūves ar drāti, neatvienojot to no bremžu šļūtenes, lai pasargātu no gaisa iekļūšanas.
- Pārlicinieties, ka bremžu supports nekarājas un neturas uz bremžu šļūtenes.
- Pēc bremžu suporta izņemšanas neizspiediet bremžu pedāli. Tas var izraisīt virzuļa izkrišanu no bremžu cilindra, un var rasties bremžu šķidrums noplūde un sistēmas dehermetizācija.
- Pārbaudiet bremžu suporta bremžu kronšteina, putekļu sargu un vadīklu pirkstu stāvokli. Notīriet tos. Ja nepieciešams, nomainiet tos.

11 Noņemiet bremžu klučus.



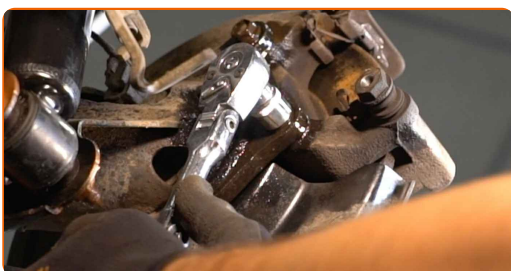
12

Notīriet bremžu suporta kronšteina stiprinājumus. Izmantojiet metāla birsti. Izmantojiet WD-40 aerosolu.



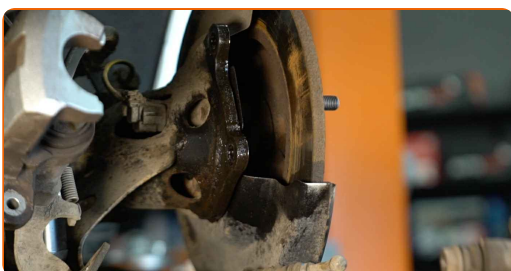
13

Atskrūvējiet bremžu suporta kronšteina stiprinājumu. Izmantojiet mucīņatslēgu Nr 14. Izmantojiet vītņurbja atslēgu. Izmantojiet atslēgu ar tarkšķi.



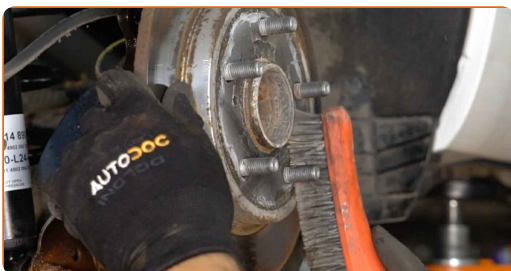
14

Noņemiet bremžu suporta kronšteinu.

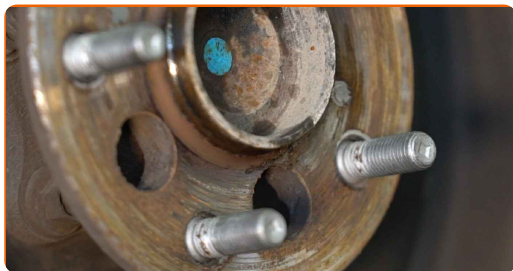


15

Notīriet bremžu diska stiprinājumus. Izmantojiet metāla birsti. Izmantojiet WD-40 aerosolu.



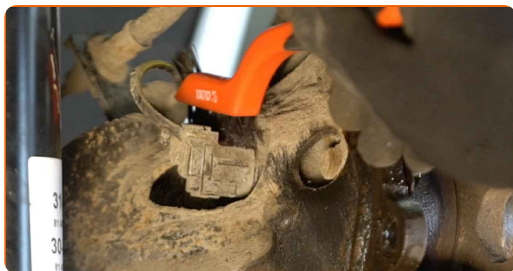
16 Noņemiet bremžu disku. Izmantojiet gumijas āmuru.



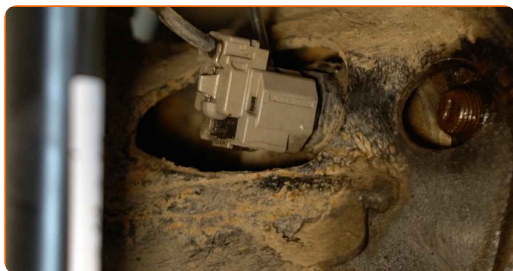
17 Notīriet rumbas stiprinājumus. Izmantojiet metāla birsti. Izmantojiet WD-40 aerosolu.



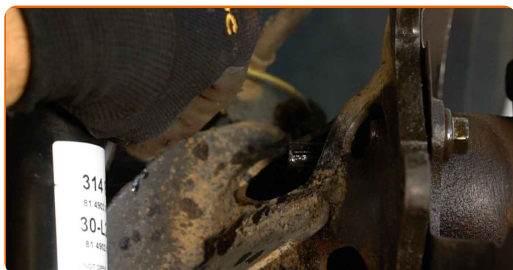
18 Notīriet ABS devēja savienotāju. Izmantojiet universālu aerosolu.



19 Atvienojiet ABS devēja savienotāju. Izmantojiet plakano skrūvgriezi.



20 Atvienojiet ABS sensora vadojumu.



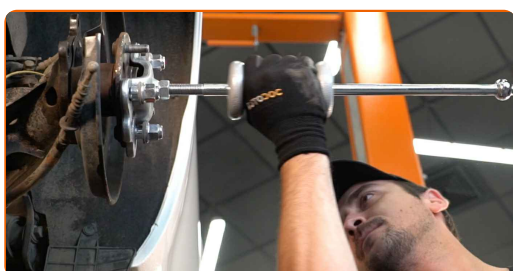
21

Atskrūvējiet rumbas gultņa stiprinājumu. Izmantojiet mucīnatslēgu Nr 14. Izmantojiet atslēgu ar tarkšķi. Izmantojiet vītņurbja atslēgu.



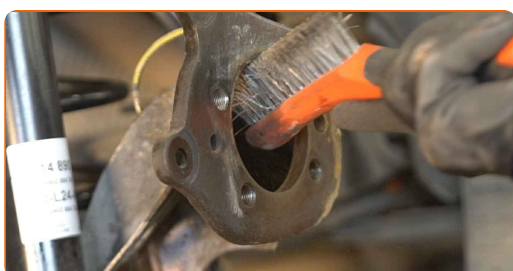
22

Noņemiet rumbu kopā ar gultni, jo tie ir neizjaucami. Izmantojiet riteņa rumbas novilcēju ar slīdāmuru.



23

Notīriet rumbas gultņa montāžas vietas. Izmantojiet metāla birsti.

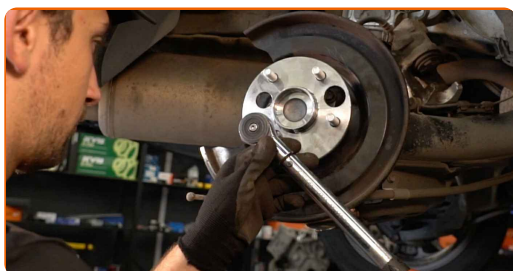


24

Uzstādiet jaunu riteņa rumbu kopā ar gultni.



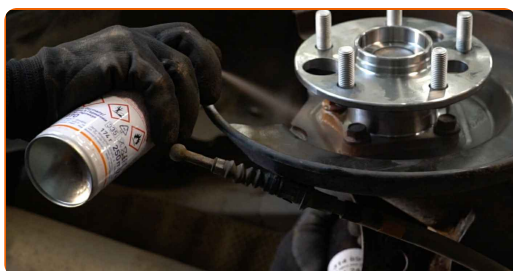
- 25** Pievelciet riteņa rumbas gultņa stiprinājumu. Izmantojiet mucīņatslēgu Nr 14. Izmantojiet dinamometrisko atslēgu. Griezes moments 90 Nm.



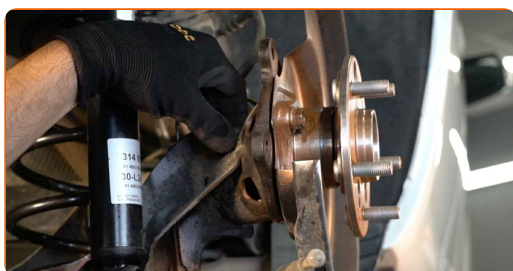
Maiņa: riteņa rumbas gultņa – TOYOTA COROLLA Sedans (E15_). AUTODOC ekspertu padomi:

- Riteņa gultņa ierīcei nevajadzētu noliekties uz ass rēdzes.

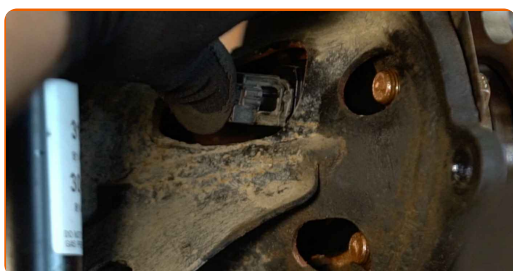
- 26** Apstrādājiet riteņa rumbas gultņa stiprinājumus. Izmantojiet vara smērvielu.



- 27** Pievienojiet ABS sensora vadojumu.



- 28** Pievienojiet ABS sensora savienotāju.



29

Apstrādājiet rumbu vietās, kur tā saskaras ar bremžu disku. Izmantojiet vara smērvielu.



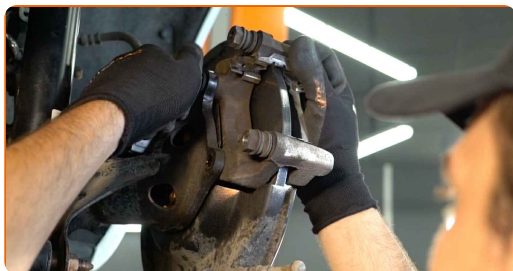
30

Uzstādiet bremžu disku.



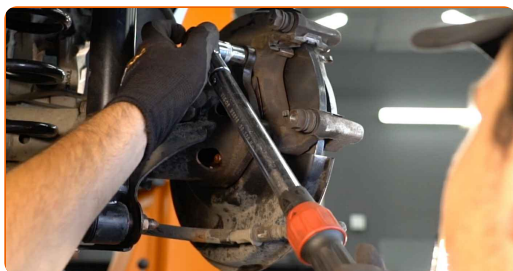
31

Uzstādiet bremžu suporta kronšteinu.

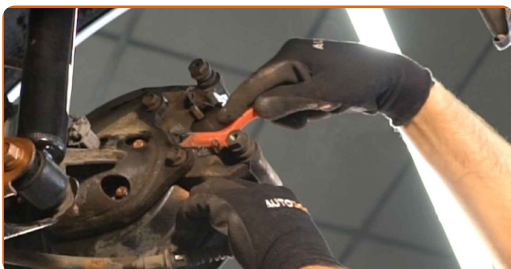


32

Pievelciet bremžu suporta kronšteinu. Izmantojiet mucīņatslēgu Nr 14. Izmantojiet dinamometrisko atslēgu. Griezes moments 57 Nm.



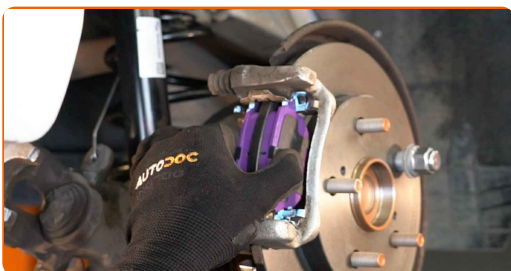
- 33** Notīriet bremžu suporta kronšteinu no netīrumiem un putekļiem. Izmantojiet metāla birsti. Izmantojiet bremžu sistēmas tīrītāju.



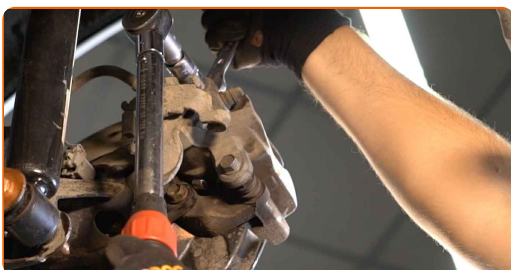
AUTODOC iesaka:

- Maiņa: riteņa rumbas gultņa – TOYOTA COROLLA Sedans (E15_). Pēc aerosola uzklāšanas pagaidiet dažas minūtes.

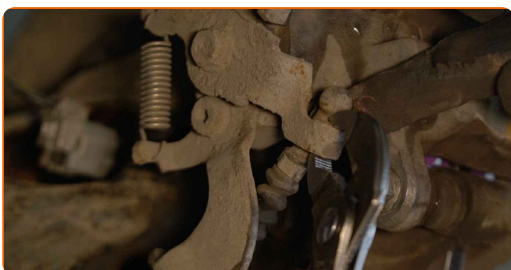
- 34** Uzstādiet bremžu klučus.



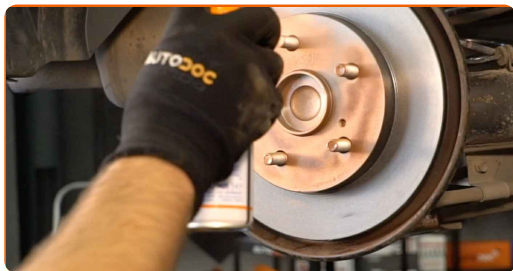
- 35** Uzstādiet bremžu suportu un piestipriniet to. Izmantojiet kombinēto atslēgu Nr 17. Izmantojiet mucīņatslēgu Nr 14. Izmantojiet dinamometrisko atslēgu. Griezes moments 35 Nm.



- 36** Uzstādiet stāvbremzes trosi bremžu suporta kronšteinā.



37 Apstrādājiet virsmu, kur bremžu disks saskaras ar riteņa disku. Izmantojiet vara smērvielu.



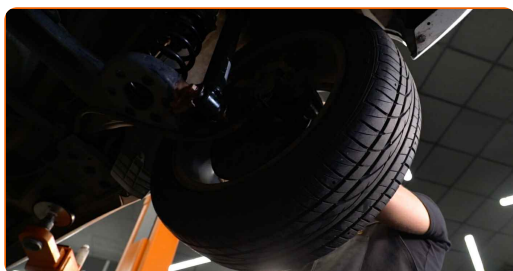
38 Notīriet bremžu diska virsmu. Izmantojiet bremžu sistēmas tīrītāju.



Maiņa: riteņa rumbas gultņa – TOYOTA COROLLA Sedans (E15_). AUTODOC padomi:

- Pēc aerosola uzklāšanas uzgaidiet pāris minūtes.

39 Uzlieciet riepu.



AUTODOC iesaka:

- **Brīdinājums!** Lai izvairītos no ievainojumiem, turiet TOYOTA COROLLA Sedans (E15_) riteņi, skrūvējot atpakaļ riteņa skrūves.

40

Aizskrivējiet riteņa stiprinājumu skrūves. Izmantojiet pneimo mucīgu Nr.21



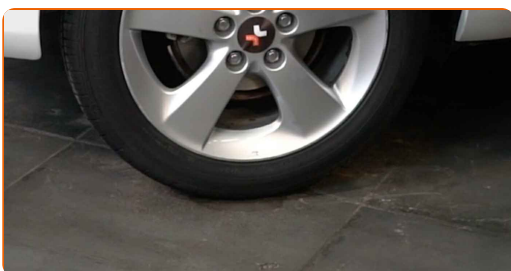
41

Nolaidiet auto un pievelciet skrūves krusteniskā veidā. Izmantojiet pneimo mucīgu Nr.21 Izmantojiet dinamometrisko atslēgu. Griezes moments 103 Nm.



42

Noņemiet fiksētājus un domkratus.



LABI DARĪTS! 

SKATĪT VAIRĀK PAMĀCĪBU

AUTODOC – AUGSTĀKĀ KVALITĀTE UN AUTODAĻAS PAR PIENĒMAMU CENU TIEŠSAISTĒ

AUTODOC MOBILĀ LIETOTNE: ĶĒRIET IZDEVĪGUS PIEDĀVĀJUMUS, VEICOT ĒRTUS PIRKUMUS



+ AUTODOC

GET IT ON **Google Play**

Download on the **App Store**

Download

LIELISKA IZVĒLE REZERVES DAĻĀM JŪSU AUTOMAŠĪNAI

RITEŅA RUMBAS GULTŅA: PLAŠA IZVELE

i ATBILDĪBAS IEROBEŽOJUMS:

Dokumentā ir ietverti tikai vispārīgi ieteikumi, kas var jums noderēt remontdarbu vai detaļu nomaiņas laikā. "AUTODOC" neuzņemas nekādu atbildību par jebkādiem zaudējumiem, ievainojumiem un mantas bojājumiem, kas gūti remontdarbu vai detaļu nomaiņas procesā sniegtās informācijas nepareizas lietošanas vai nepareizas interpretācijas dēļ.

"AUTODOC" neuzņemas nekādu atbildību par jebkādām iespējamām šajā rokasgrāmatā atrodamām kļūdām un neskaidrībām. Sniegtā informācija ir paredzēta tikai informatīviem nolūkiem un nevar aizstāt speciālistu padomu.

"AUTODOC" neuzņemas nekādu atbildību par nekorektu vai bīstamu remonta iekārtu, instrumentu un autodaļu izmantošanu. "AUTODOC" stingri iesaka būt uzmanīgiem un ievērot drošības noteikumus, veicot remonta vai nomaiņas darbus. Atcerieties: - zemas kvalitātes autodaļu izmantošana negarantē pienācīgu drošības līmeni uz ceļiem.

© Copyright 2023 – viss vietnes saturs, jo īpaši teksti, fotogrāfijas un grafiki ir aizsargāti ar autortiesībām. Visas tiesības, tajā skaitā tiesības kopēt, nodot trešām personām, rediģēt un tulkot, patur "AUTODOC SE".