

AUTODOC
CLUB

Kā nomainīt: priekšas
logu slotiņas **TOYOTA**
Corolla Verso (E121) -
nomaiņas ceļvedis

LĪDZĪGA VIDEO PAMĀCĪBA



Šajā video redzama līdzīgas autodaļas nomaiņas procedūra citā transportlīdzeklī

Uzmanību!

Šis maiņas algoritms ir piemērots:

TOYOTA Corolla Verso (E121) 1.6 VVT-i (ZZE121_), TOYOTA Corolla Verso (E121) 2.0 D-4D (CDE120_), TOYOTA Corolla Verso (E121) 1.8 VVT-i (ZZE122_)

Darbību secība var nedaudz atšķirties atkarībā no automašīnas uzbūves.

Šī pamācība tika izveidota, pamatojoties uz līdzīgas autodaļas nomaiņas procedūru:
TOYOTA Aygo (AB10) 1

MAIŅA: LOGU SLOTIŅU – TOYOTA COROLLA VERSO (E121). INSTRUMENTI, KURI VARĒTU NODERĒT:



- Plakanais Skrūvgriezis

[Pirkt instrumentus](#)

Maina: logu slotiņu – TOYOTA Corolla Verso (E121). AUTODOC iesaka:

- Vienmēr vienlaicīgi nomainiet abas priekšējo logu tīrītāju slotiņas. Tas nodrošinās efektīvu un vienmērīgu vējstikla tīrīšanu.
- Nesajauciet vietām logu tīrītāju slotiņas vadītāja un pasažiera pusē.
- Abu stikla tīrītāju slotiņu aizstāšanas procedūra ir identiska.
- Visus darbus ir jāveic, kad dzinējs ir izslēgts.

MAIŅA: LOGU SLOTIŅU – TOYOTA COROLLA VERSO (E121). IETEICAMĀ DARBĪBU SECĪBA:

1

Sagatavojiet jaunas logu slotiņas.



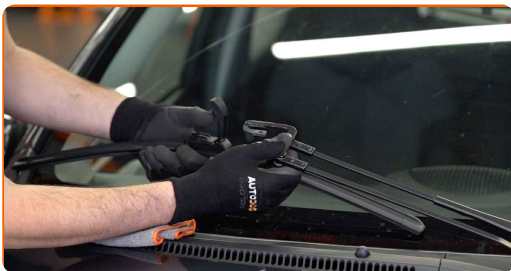
2

Paceltiet slotiņas no stikla līdz tās apstājas.



3

Nospiediet skavu. Izmantojiet plakano skrūvgriezi. Noņemiet slotiņu no sviras.



Maiņa: logu slotiņu – TOYOTA Corolla Verso (E121). AUTODOC ekspertu padomi:

- Pārliecinieties, ka slotiņu maiņas laikā sviras neatsitās pret stiklu.

4

Uzstādiat jaunu logu slotiņu un uzmanīgi pielieciet slotiņu pie loga.



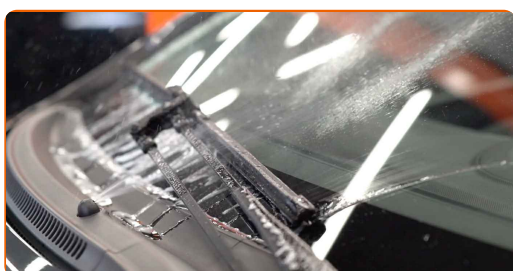
Maiņa: logu slotiņu – TOYOTA Corolla Verso (E121). Ieteikums:

- Neņemiet logu tīrītāju slotiņu aiz tīrošās gumijas malas, lai nesabojātu grafīta pārklājumu.
- Pārliecinieties, ka slotiņas gumija cieši pieguļ stiklam visā tās garumā.

5 Ieslēdziet aizdedzi.



6 Pēc uzstādīšanas pārbaudiet logu tīrītāja darbību. Slotiņas nedrīkst krustoties vai atsisties pret vējstikla blīvējumu.



LABI DARĪTS! 

SKATĪT VAIRĀK PAMĀCĪBU

AUTODOC – AUGSTĀKĀ KVALITĀTE UN AUTODAĻAS PAR PIENEMAMU CENU TIEŠSAISTĒ

AUTODOC MOBILĀ LIETOTNE: ĶERIET IZDEVĪGUS PIEDĀVĀJUMUS,
VEICOT ĒRTUS PIRKUMUS

AUTODOC

GET IT ON
Google Play

Download on the
App Store

Download

LIELISKA IZVĒLE REZERVES DAĻĀM JŪSU AUTOMAŠĪNAI

LOGU SLOTIŅU: PLAŠA IZVELE

ⓘ ATBILDĪBAS IEROBEŽOJUMS:

Dokumentā ir ietverti tikai vispārīgi ieteikumi, kas var jums noderēt remontdarbu vai detaļu nomaiņas laikā. "AUTODOC" neuzņemas nekādu atbildību par jebkādiem zaudējumiem, ievainojumiem un mantas bojājumiem, kas gūti remontdarbu vai detaļu nomaiņas procesā sniegtās informācijas nepareizas lietošanas vai nepareizas interpretācijas dēļ.

"AUTODOC" neuzņemas nekādu atbildību par jebkādām iespējamām šajā rokasgrāmatā atrodamām kļūdām un neskaidrībām. Sniegtā informācija ir paredzēta tikai informatīviem nolūkiem un nevar aizstāt speciālistu padomu.

"AUTODOC" neuzņemas nekādu atbildību par nekorektu vai bīstamu remonta iekārtu, instrumentu un autodaļu izmantošanu. "AUTODOC" stingri iesaka būt uzmanīgiem un ievērot drošības noteikumus, veicot remonta vai nomaiņas darbus. Atcerieties: - zemas kvalitātes autodaļu izmantošana negarantē pienācīgu drošības līmeni uz ceļiem.

© Copyright 2021 – viss vietnes saturs, jo īpaši teksti, fotogrāfijas un grafiki ir aizsargāti ar autortiesībām. Visas tiesības, tajā skaitā tiesības kopēt, nodot trešām personām, rediģēt un tulkot, patur "AUTODOC GmbH".