



Kā nomainīt: salona gaisa  
filtru **TOYOTA FJ  
CRUISER (GSJ1\_) -**  
nomainīšanas ceļvedis

## LĪDZĪGA VIDEO PAMĀCĪBA



Šajā video redzama līdzīgas autodaļas nomaiņas procedūra citā transportlīdzeklī

### **Uzmanību!**

Šis maiņas algoritms ir piemērots:

TOYOTA FJ CRUISER (GSJ1\_) 4.0 4WD (GSJ15\_), TOYOTA FJ CRUISER (GSJ1\_) 4.0 (GSJ10\_), TOYOTA FJ CRUISER (GSJ1\_) 4.0 4WD (GSJ15), TOYOTA FJ CRUISER (GSJ1\_) 4.0 (GSJ15)

Darbību secība var nedaudz atšķirties atkarībā no automašīnas uzbūves.

Šī pamācība tika izveidota, pamatojoties uz līdzīgas autodaļas nomaiņas procedūru:  
TOYOTA LAND CRUISER (KDJ12\_, GRJ12\_) 3.0 D-4D

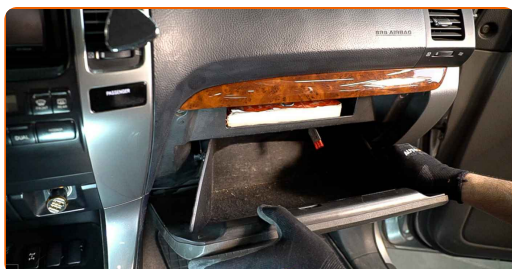
Maina: salona filtra – TOYOTA FJ CRUISER (GSJ1\_). AUTODOC speciālisti iesaka:

- Nomainiet salona gaisa filtru vismaz reizi sešos mēnešos, agrā pavasarī un rudens gadalaikā.
- Sekojiet līdzi detaļas darbības termiņiem, ieteikumiem un prasībām, kuras noteicis ražotājs.
- Ja gaisa plūsma salonā ir strauji samazinājusies, nomainiet filtru pirms plānotās apkopes.
- Visus darbus ir jāveic, kad dzinējs ir izslēgts.

## MAIŅA: SALONA FILTRA – TOYOTA FJ CRUISER (GSJ1\_). IETEICAMĀ DARBĪBU SECĪBA:

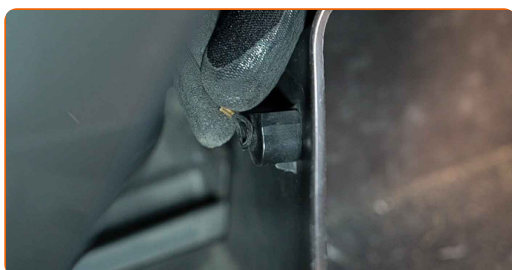
1

Atveriet cimdu nodalījumu.

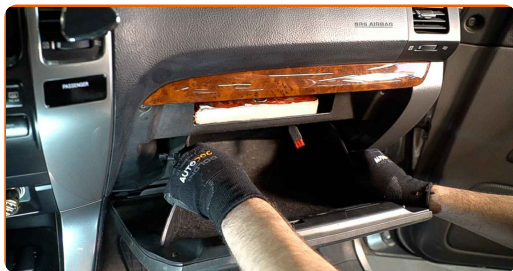


2

Atvienojiet cimdu nodalījuma vāka aizturi (siksnu).



3 Atbrīvojiet salona filtra apvalka skavas.



4 Noņemiet salona gaisa filtra korpusu.



5 Izņemiet salona filtru.



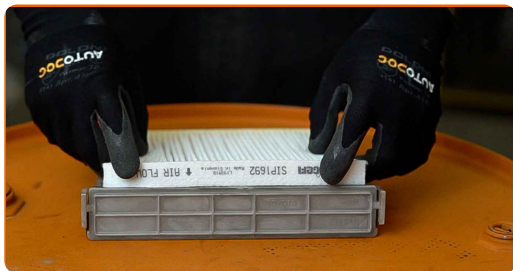
**Maiņa: salona filtra – TOYOTA FJ CRUISER (GSJ1\_). Profesionāļi iesaka:**

- Necentieties tīrīt un lietot filtru atkārtoto - tas ietekmēs gaisa tīrības kvalitāti mašīnas salonā.

6 Ievietojiet jauno filtrējošo elementu filtra korpusā.



**7** Pārļiecinieties, lai filtra mala cieši piegultu korpusam.



**AUTODOC iesaka:**

- Maiņa: salona filtra – TOYOTA FJ CRUISER (GSJ1\_). Pārļiecinieties, ka filtra elements ir pareizi novietots. Nepieļaujiet sašķiebsanos.

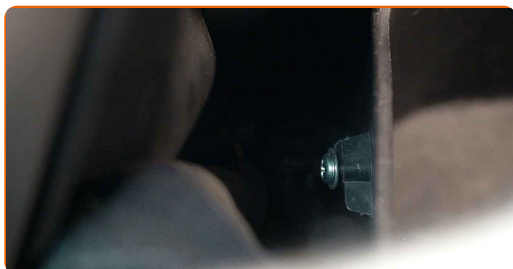
**8** Uzstādiet salona gaisa filtra korpusu.



**Maiņa: salona filtra – TOYOTA FJ CRUISER (GSJ1\_). Ieteikums:**

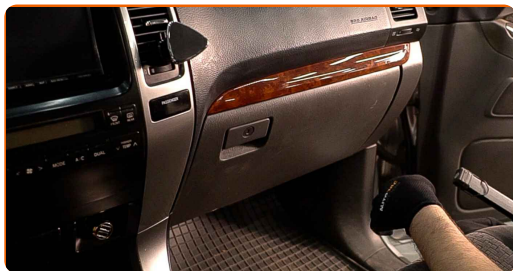
- Sekojiet gaisa plūsmas virziena bultiņai uz filtra.

**9** Pievienojiet cimdu nodalījuma vāka aizturi (siksnu).



10

Aizveriet cimdu kasti.



11

Ieslēdziet aizdedzi.

12

Ieslēdziet gaisa kondicionēšanas sistēmu. Tas ir nepieciešams, lai pārliecinātos, ka detaļa darbojas pareizi.

13

Izslēdziet aizdedzi.

**LABI DARĪTS!** **SKATĪT VAIRĀK PAMĀCĪBU**

# AUTODOC – AUGSTĀKĀ KVALITĀTE UN AUTODAĻAS PAR PIENEMAMU CENU TIEŠSAISTĒ

**AUTODOC MOBILĀ LIETOTNE: ĶĒRIET IZDEVĪGUS PIEDĀVĀJUMUS, VEICOT ĒRTUS PIRKUMUS**



**+ AUTODOC**

GET IT ON **Google Play**

Download on the **App Store**

**Download**

**LIELISKA IZVĒLE REZERVES DAĻĀM JŪSU AUTOMAŠĪNAI**

**SALONA FILTRA: PLAŠA IZVELE**

## **i ATBILDĪBAS IEROBEŽOJUMS:**

Dokumentā ir ietverti tikai vispārīgi ieteikumi, kas var jums noderēt remontdarbu vai detaļu nomaiņas laikā. "AUTODOC" neuzņemas nekādu atbildību par jebkādiem zaudējumiem, ievainojumiem un mantas bojājumiem, kas gūti remontdarbu vai detaļu nomaiņas procesā sniegtās informācijas nepareizas lietošanas vai nepareizas interpretācijas dēļ.

"AUTODOC" neuzņemas nekādu atbildību par jebkādam iespējamām šajā rokasgrāmatā atrodamām kļūdām un neskaidrībām. Sniegtā informācija ir paredzēta tikai informatīviem nolūkiem un nevar aizstāt speciālistu padomu.

"AUTODOC" neuzņemas nekādu atbildību par nekorektu vai bīstamu remonta iekārtu, instrumentu un autodaļu izmantošanu. "AUTODOC" stingri iesaka būt uzmanīgiem un ievērot drošības noteikumus, veicot remonta vai nomaiņas darbus. Atcerieties: - zemas kvalitātes autodaļu izmantošana negarantē pienācīgu drošības līmeni uz ceļiem.

© Copyright 2023 – viss vietnes saturs, jo īpaši teksti, fotogrāfijas un grafiki ir aizsargāti ar autortiesībām. Visas tiesības, tajā skaitā tiesības kopēt, nodot trešām personām, rediģēt un tulkot, patur "AUTODOC SE".