

AUTODOC CLUB

Kā nomaiņīt: aizmugures
bremžu klučus **TOYOTA**
LAND CRUISER 90 (_J9_)
- nomaiņas ceļvedis

LĪDZĪGA VIDEO PAMĀCĪBA



Šajā video redzama līdzīgas autodaļas nomaiņas procedūra citā transportlīdzeklī

Uzmanību!

Šis maiņas algoritms ir piemērots:

TOYOTA LAND CRUISER 90 (_J9_) 3.4 i 24V, TOYOTA LAND CRUISER 90 (_J9_) 3.0 D-4D, TOYOTA LAND CRUISER 90 (_J9_) 3.0 TD, TOYOTA LAND CRUISER 90 (_J9_) 3.0 TD (KZJ95)

Darbību secība var nedaudz atšķirties atkarībā no automašīnas uzbūves.

Šī pamācība tika izveidota, pamatojoties uz līdzīgas autodaļas nomaiņas procedūru:
TOYOTA LAND CRUISER (KDJ12_, GRJ12_) 3.0 D-4D

**MAIŅA: BREMŽU KLUČU – TOYOTA LAND CRUISER 90
(_J9_). NEPIECIEŠAMO INSTRUMENTU SARAKSTS:**



- Stiepļu suka
- WD-40 aerosols
- Bremžu sistēmu tīrītājs
- Vara smērviela
- Pretčīkstēšanas smērviela
- Muciņas uzgalis nr. 17
- Pneimo mucīņa Nr 21
- Aprīkojums suporta bremžu cilindru izspiešanai
- Dinamometriskā atslēga
- Vītņurbja atslēga
- Lauznis
- Riteņa fiksētājs

Pirkt instrumentus

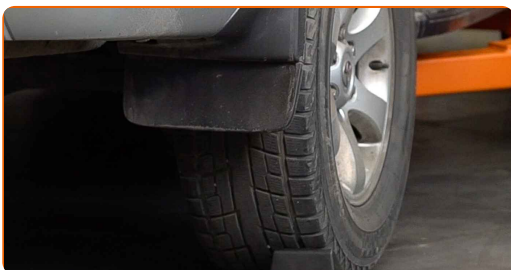
Maina: bremžu kluču – TOYOTA LAND CRUISER 90 (_J9_). AUTODOC speciālisti iesaka:

- Nomainiet bremžu klučus pilnā komplektācijā uz katras ass. Tas nodrošina efektīvu bremzēšanu.
- Uz vienas ass esošu abu bremžu kluču maiņas procedūra ir identiska.
- Visus darbus ir jāveic, kad dzinējs ir izslēgts.

MAIŅA: BREMŽU KLUČU – TOYOTA LAND CRUISER 90 (_J9_). IZMANTOJIET ŠO PROCEDŪRU:

1 Atveriet motora pārsegu. Atskrūvējiet bremžu šķidrums izplešanās tvertnes vāku.

2 Nobloķējiet riteņus ar fiksētājiem.



3 Atskrūvējiet vaļīgāk riteņa stiprinājuma skrūves. Izmantojiet pneimo mucīņu Nr.21



4 Paceliet priekšējo / aizmugurējo auto pusi un atbalstiet to.

5 Atskrūvējiet riteņu skrūves.



AUTODOC iesaka:

- Svarīgi! Turiet TOYOTA LAND CRUISER 90 (_J9_) riteņi, skrūvējot valā stiprinājuma skrūves.

6 Noņemiet riteņi.



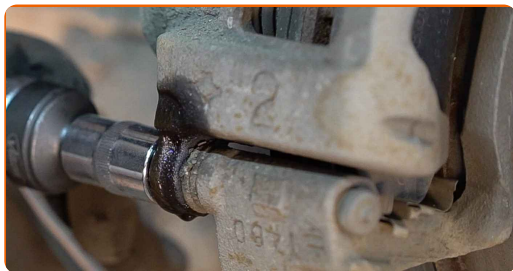
7 Notīriet bremžu suporta stiprinājumus. Izmantojiet metāla birsti. Izmantojiet WD-40 aerosolu.



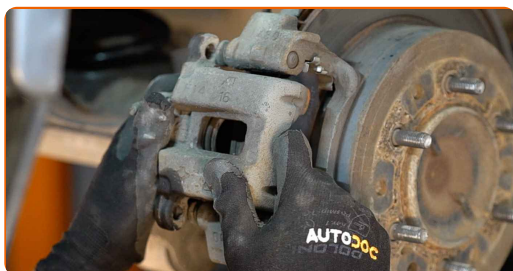
8 Izpletiet bremžu klučus. Izmantojiet montāžas sviru.



9 Atskrūvējiet bremžu suporta stiprinājumu. Izmantojiet mucīnatslēgu Nr 17. Izmantojiet vītņurbja atslēgu.



10 Noņemiet bremžu suportu.



Maiņa: bremžu kluču – TOYOTA LAND CRUISER 90 (_J9_). AUTODOC iesaka:

- Piestipriniet suportu pie piekares vai virsbūves ar drāti, neatvienojot to no bremžu šļūtenes, lai pasargātu no gaisa iekļūšanas.
- Pārliedzinieties, ka bremžu supports nekarājas un neturas uz bremžu šļūtenes.
- Pēc bremžu suporta izņemšanas neizspiediet bremžu pedāli. Tas var izraisīt virzuļa izkrišanu no bremžu cilindra, un var rasties bremžu šķidruma noplūde un sistēmas dehermetizācija.
- Pārbaudiet bremžu suporta bremžu kronšteina, putekļu sargu un vadīklu pirkstu stāvokli. Notīriet tos. Ja nepieciešams, nomainiet tos.

11

Noņemiet bremžu klučus. Izmantojiet montāžas sviru.



Maina: bremžu kluču – TOYOTA LAND CRUISER 90 (_J9_). AUTODOC padomi:

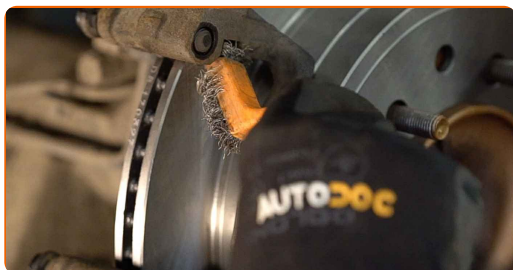
- Izmēriet bremžu diska biezumu. Tiklīdz tiek sasniegts maksimālais nodiluma ierobežojums, tas jānomaina.

12

Izņemiet bremžu kluču fiksējošās atsperes.

13

Notīriet bremžu suporta kronšteinu no netīrumiem un putekļiem. Izmantojiet metāla birsti. Izmantojiet bremžu sistēmas tīrītāju.



Maina: bremžu kluču – TOYOTA LAND CRUISER 90 (_J9_). Profesionāļi iesaka:

- Pēc aerosola uzklāšanas uzgaidiet pāris minūtes.

14

Uzstādiet bremžu kluču fiksējošās atsperes.



15

Apstrādājiet bremžu suporta virzuli. Izmantojiet metāla birsti. Izmantojiet bremžu sistēmas tīrītāju.

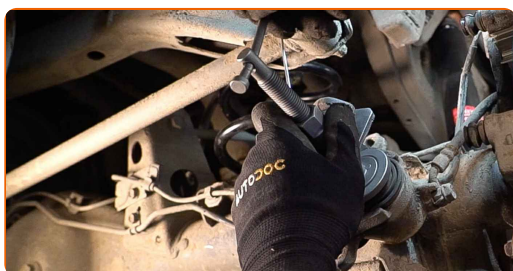


AUTODOC iesaka:

- Maiņa: bremžu kluču – TOYOTA LAND CRUISER 90 (_J9_). Pēc aerosola uzklāšanas pagaidiet dažas minūtes.

16

Iespiediet bremžu suporta virzuli. Izmantojiet suporta bremžu cilindru izspiešanas aprīkojumu.



17

Apstrādājiet bremžu klučus vietā, kur tie saskaras ar bremžu suporta skavu. Izmantojiet pretčīkstēšanas smērvielu.

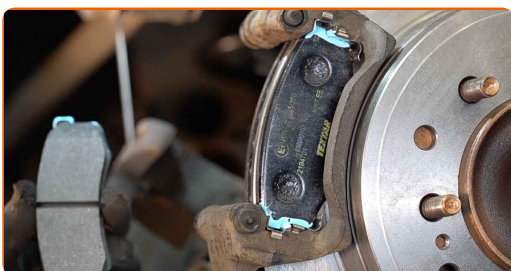


Maiņa: bremžu kluču – TOYOTA LAND CRUISER 90 (_J9_). Ieteikums:

- Pirms bremžu kluču uzstādīšanas pārļiecinieties, ka diska virsma ir tīra.

18

Uzstādiet jaunus bremžu klučus.



Maiņa: bremžu kluču – TOYOTA LAND CRUISER 90 (_J9_). AUTODOC ekspertu padomi:

- Pārļiecinieties, ka kluči ir uzstādīti ar uzlikām pret disku.

- 19 Uzstādiet bremžu suportu un piestipriniet to. Izmantojiet mucīņatslēgu Nr 17. Izmantojiet dinamometrisko atslēgu. Griezes moments 88 Nm.



- 20 Apstrādājiet virsmu, kur bremžu disks saskaras ar riteņa disku. Izmantojiet vara smērvielu.



- 21 Notīriet bremžu diska virsmu. Izmantojiet bremžu sistēmas tīrītāju.



AUTODOC iesaka:

- Maiņa: bremžu kluču – TOYOTA LAND CRUISER 90 (_J9_). Pēc aerosola uzklāšanas pagaidiet dažas minūtes.

- 22 Uzlieciet riepu.



Maiņa: bremžu kļuču – TOYOTA LAND CRUISER 90 (_J9_). AUTODOC speciālisti iesaka:

- Lai izvairītos no traumatiskām situācijām, pieturiet riteņi, skrūvējot stiprinājuma skrūves.

23

Aizskruvējiet riteņa stiprinājumu skrūves. Izmantojiet pneimo muciņu Nr.21



24

Nolaidiet auto un pievelciet skrūves krusteniskā veidā. Izmantojiet dinamometrisko atslēgu. Griezes moments 112 Nm.



25

Noņemiet fiksētājus un domkratus.



Maiņa: bremžu kļuču – TOYOTA LAND CRUISER 90 (_J9_). AUTODOC speciālisti iesaka:

- Pārbaudiet bremžu šķidruma līmeni kompensācijas trauciņā un pēc nepieciešamības papildiniet to.

26

Atskrūvējiet bremžu šķidruma izplešanās tvertnes vāku.



AUTODOC iesaka:

- Neieslēdzot TOYOTA LAND CRUISER 90 (_J9_) motoru, vairākas reizes nospiediet bremžu pedāli, līdz jūtat ievērojamu pretstatu.

27

Aizveriet dzinēja pārsegu.

Maiņa: bremžu kļuču – TOYOTA LAND CRUISER 90 (_J9_). AUTODOC padomi:

- Pirmos 150 - 200 km pēc bremžu kļuču nomaiņas vienmērīgi palēniniet ātrumu. Izvairieties no nevajadzīgas un straujas bremzēšanas līdz automašīna pilnībā apstājas.

LABI DARĪTS! 

SKATĪT VAIRĀK PAMĀCĪBU

AUTODOC – AUGSTĀKĀ KVALITĀTE UN AUTODAĻAS PAR PIENĒMAMU CENU TIEŠSAISTĒ

AUTODOC MOBILĀ LIETOTNE: ĶERIET IZDEVĪGUS PIEDĀVĀJUMUS, VEICOT ĒRTUS PIRKUMUS



+ AUTODOC

GET IT ON **Google Play**

Download on the **App Store**

Download

LIELISKA IZVĒLE REZERVES DAĻĀM JŪSU AUTOMAŠĪNAI

BREMŽU KLUČI: PLAŠA IZVELE

i ATBILDĪBAS IEROBEŽOJUMS:

Dokumentā ir ietverti tikai vispārīgi ieteikumi, kas var jums noderēt remontdarbu vai detaļu nomaiņas laikā. "AUTODOC" neuzņemas nekādu atbildību par jebkādiem zaudējumiem, ievainojumiem un mantas bojājumiem, kas gūti remontdarbu vai detaļu nomaiņas procesā sniegtās informācijas nepareizas lietošanas vai nepareizas interpretācijas dēļ.

"AUTODOC" neuzņemas nekādu atbildību par jebkādam iespējamām šajā rokasgrāmatā atrodamām kļūdām un neskaidrībām. Sniegtā informācija ir paredzēta tikai informatīviem nolūkiem un nevar aizstāt speciālistu padomu.

"AUTODOC" neuzņemas nekādu atbildību par nekorektu vai bīstamu remonta iekārtu, instrumentu un autodaļu izmantošanu. "AUTODOC" stingri iesaka būt uzmanīgiem un ievērot drošības noteikumus, veicot remonta vai nomaiņas darbus. Atcerieties: - zemas kvalitātes autodaļu izmantošana negarantē pienācīgu drošības līmeni uz ceļiem.

© Copyright 2023 – viss vietnes saturs, jo īpaši teksti, fotogrāfijas un grafiki ir aizsargāti ar autortiesībām. Visas tiesības, tajā skaitā tiesības kopēt, nodot trešām personām, rediģēt un tulkot, patur "AUTODOC SE".